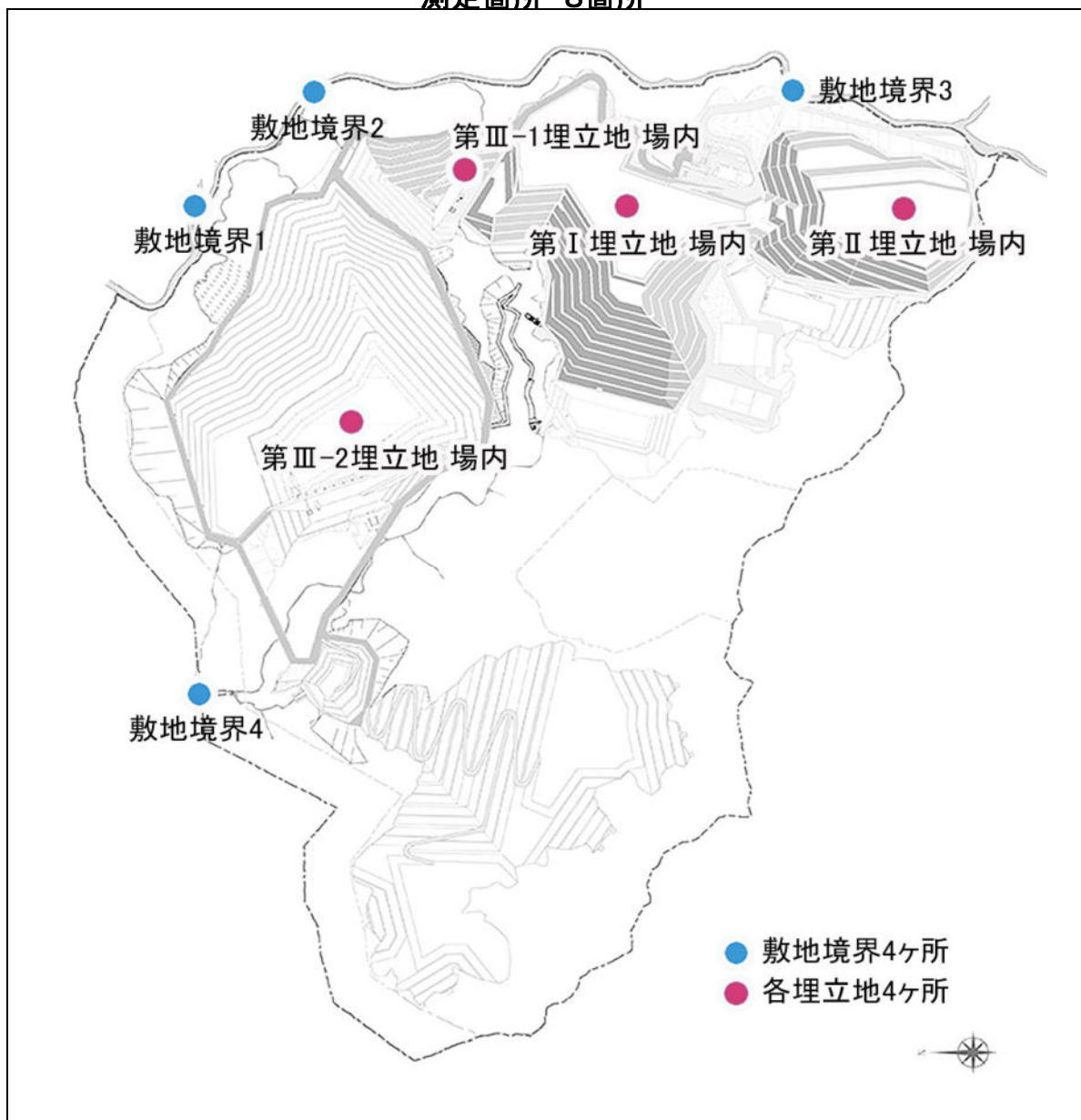


埋立エリア及び処分場周囲の空間線量率

測定箇所 8箇所



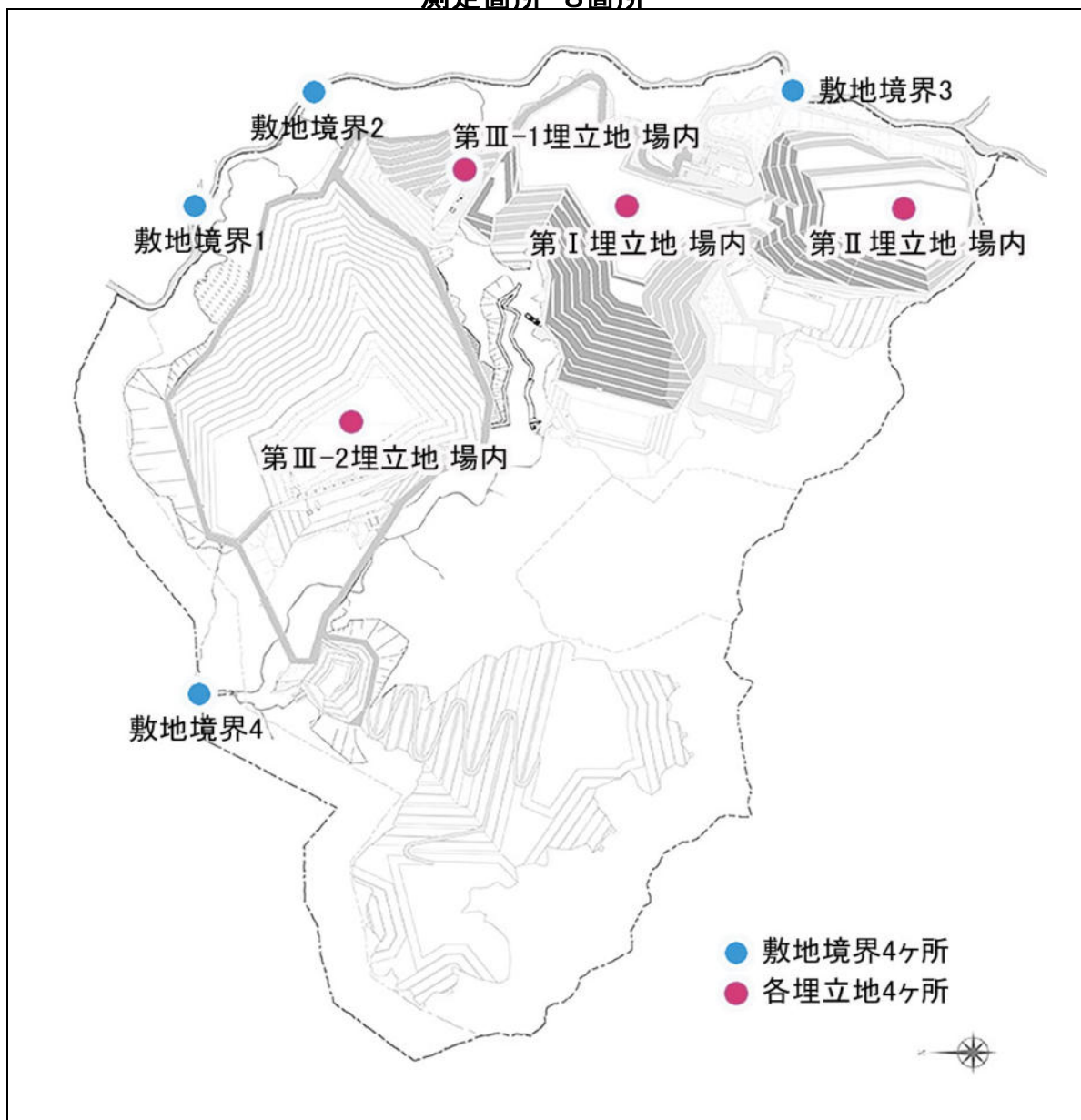
測定日: 2024年5月8日

単位: $\mu\text{Sv/h}$

測定地点	測定結果
敷地境界1	0.023
敷地境界2	0.024
敷地境界3	0.026
敷地境界4	0.023
第Ⅰ埋立地場内	0.016
第Ⅱ埋立地場内	0.020
第Ⅲ-1埋立地場内	0.016
第Ⅲ-2埋立地場内	0.018

埋立エリア及び処分場周囲の空間線量率

測定箇所 8箇所



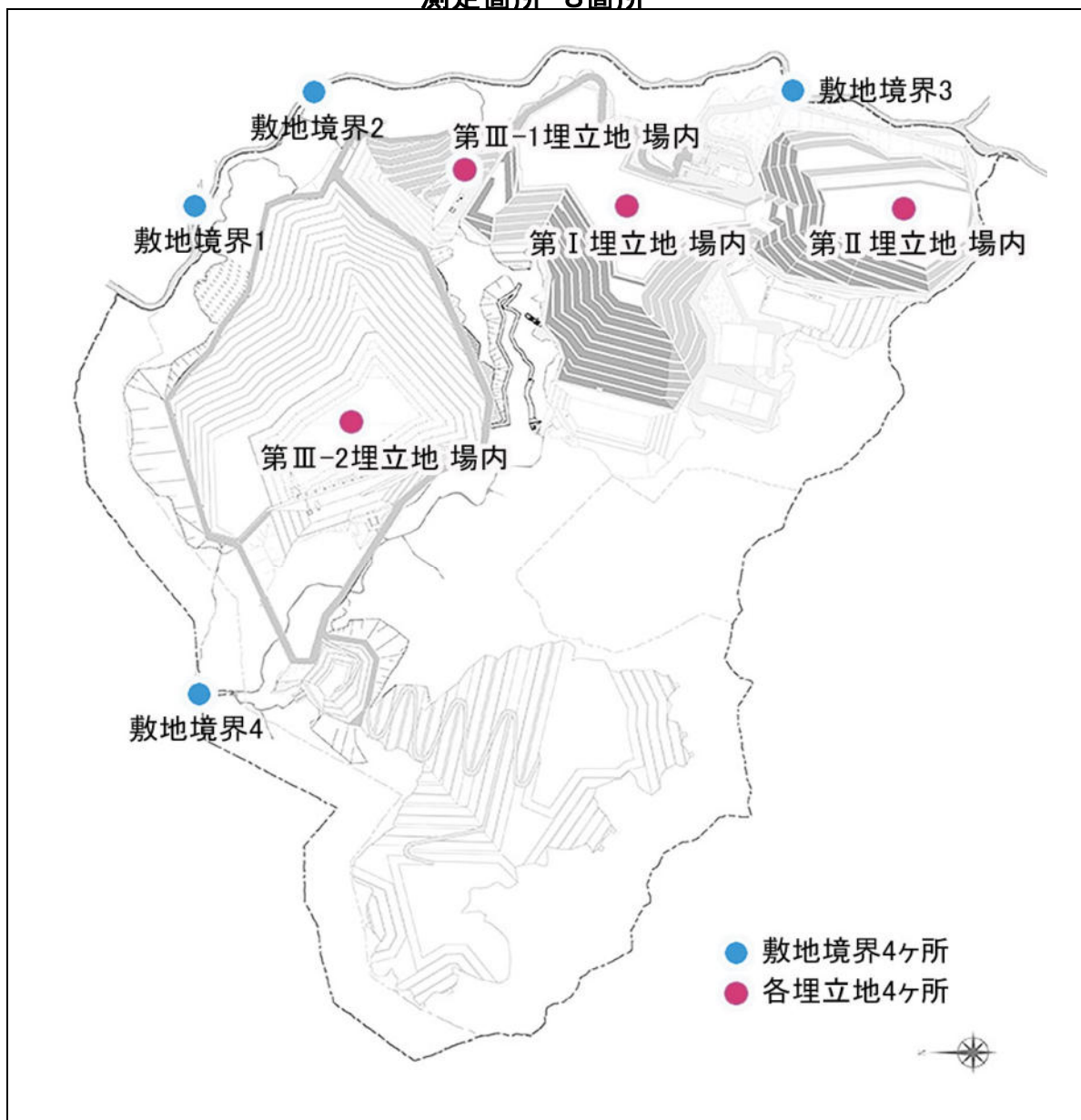
測定日: 2024年5月14日

単位: $\mu\text{Sv/h}$

測定地点	測定結果
敷地境界1	0.025
敷地境界2	0.023
敷地境界3	0.021
敷地境界4	0.029
第Ⅰ埋立地場内	0.017
第Ⅱ埋立地場内	0.014
第Ⅲ-1埋立地場内	0.013
第Ⅲ-2埋立地場内	0.018

埋立エリア及び処分場周囲の空間線量率

測定箇所 8箇所



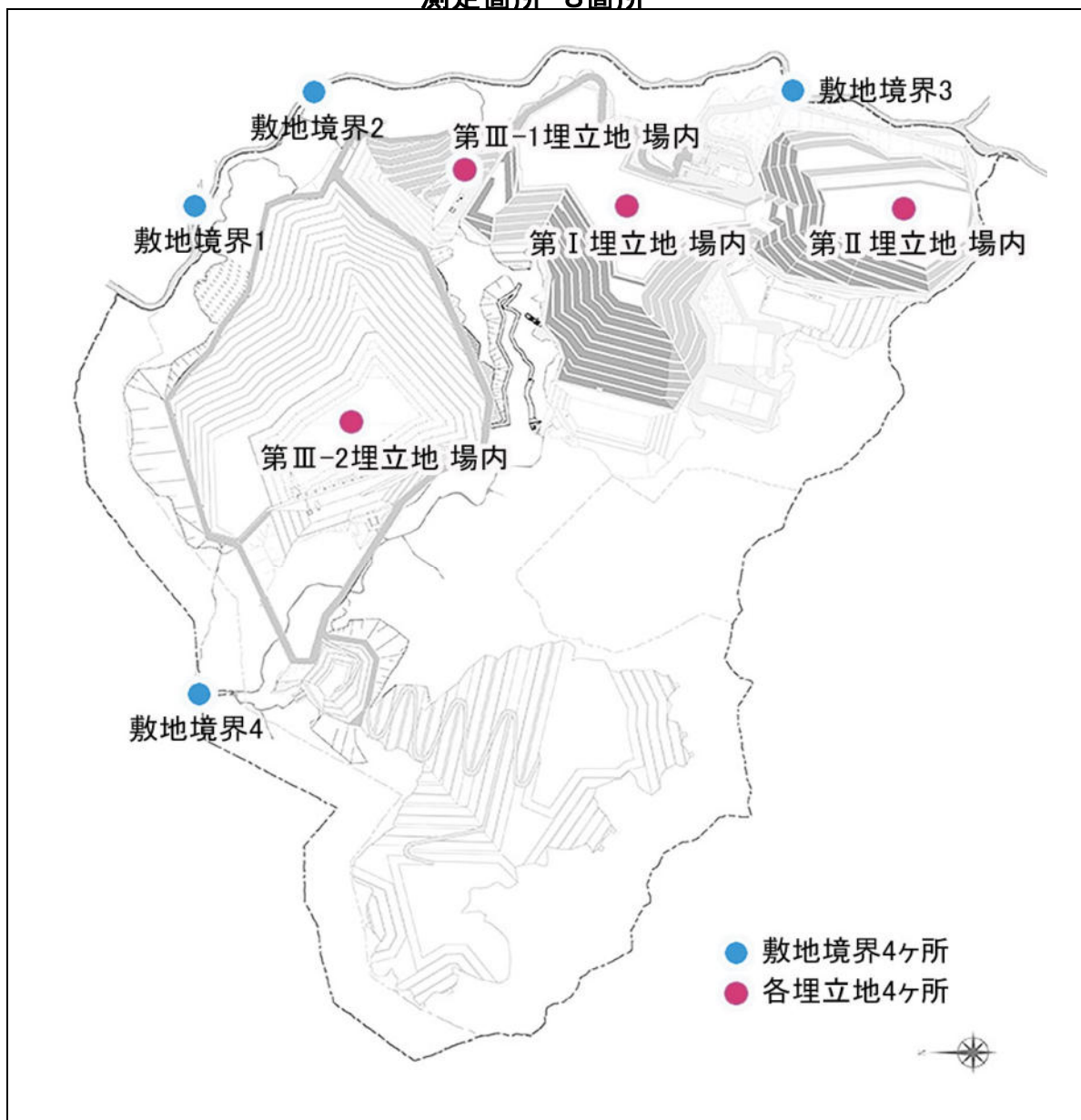
測定日: 2024年5月22日

単位: $\mu\text{Sv/h}$

測定地点	測定結果
敷地境界1	0.022
敷地境界2	0.019
敷地境界3	0.024
敷地境界4	0.022
第Ⅰ埋立地場内	0.019
第Ⅱ埋立地場内	0.015
第Ⅲ-1埋立地場内	0.020
第Ⅲ-2埋立地場内	0.021

埋立エリア及び処分場周囲の空間線量率

測定箇所 8箇所



測定日: 2024年5月31日

単位: $\mu\text{Sv/h}$

測定地点	測定結果
敷地境界1	0.025
敷地境界2	0.016
敷地境界3	0.021
敷地境界4	0.022
第Ⅰ埋立地場内	0.015
第Ⅱ埋立地場内	0.016
第Ⅲ-1埋立地場内	0.012
第Ⅲ-2埋立地場内	0.018