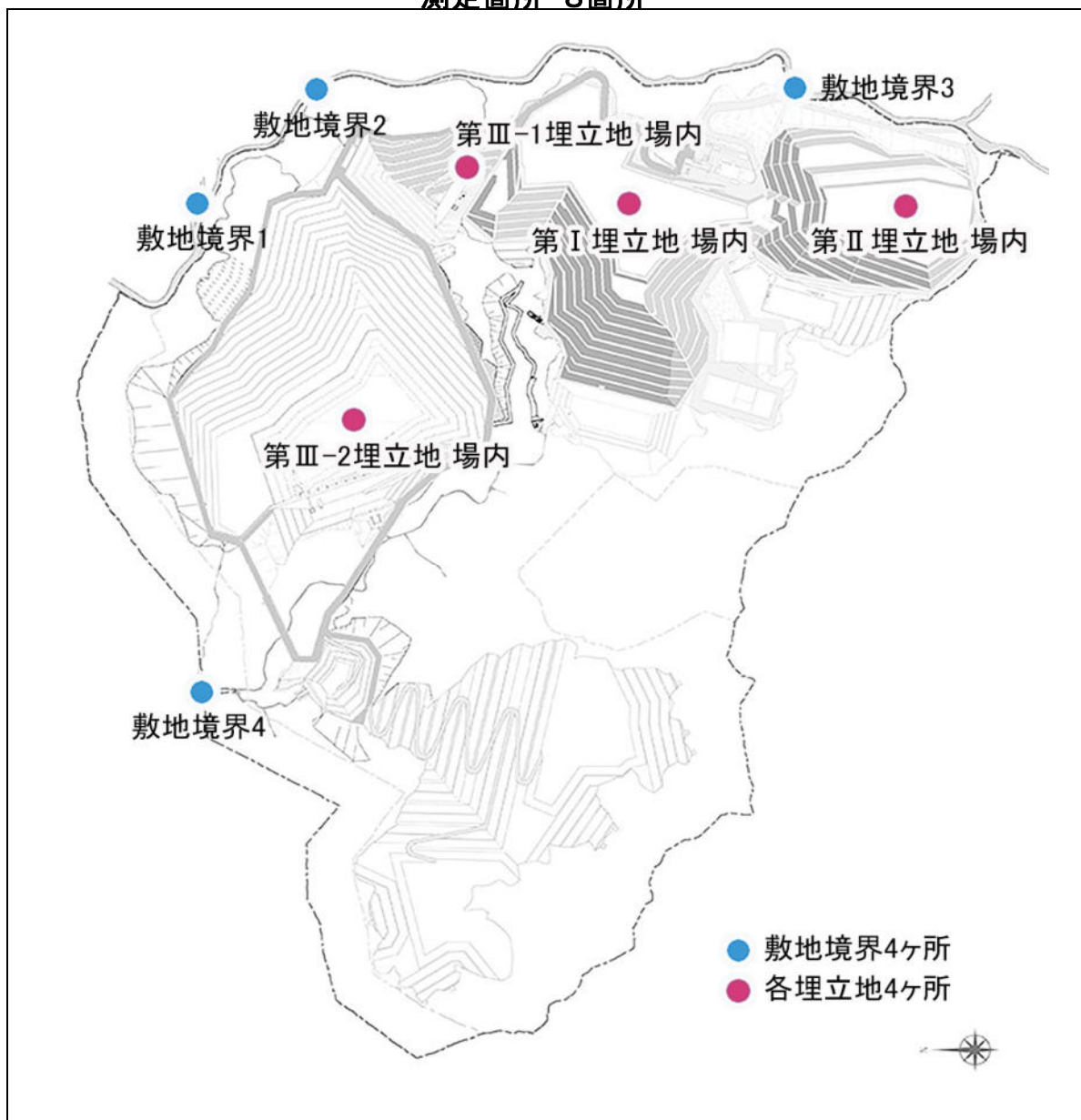


埋立エリア及び処分場周囲の空間線量率

測定箇所 8箇所



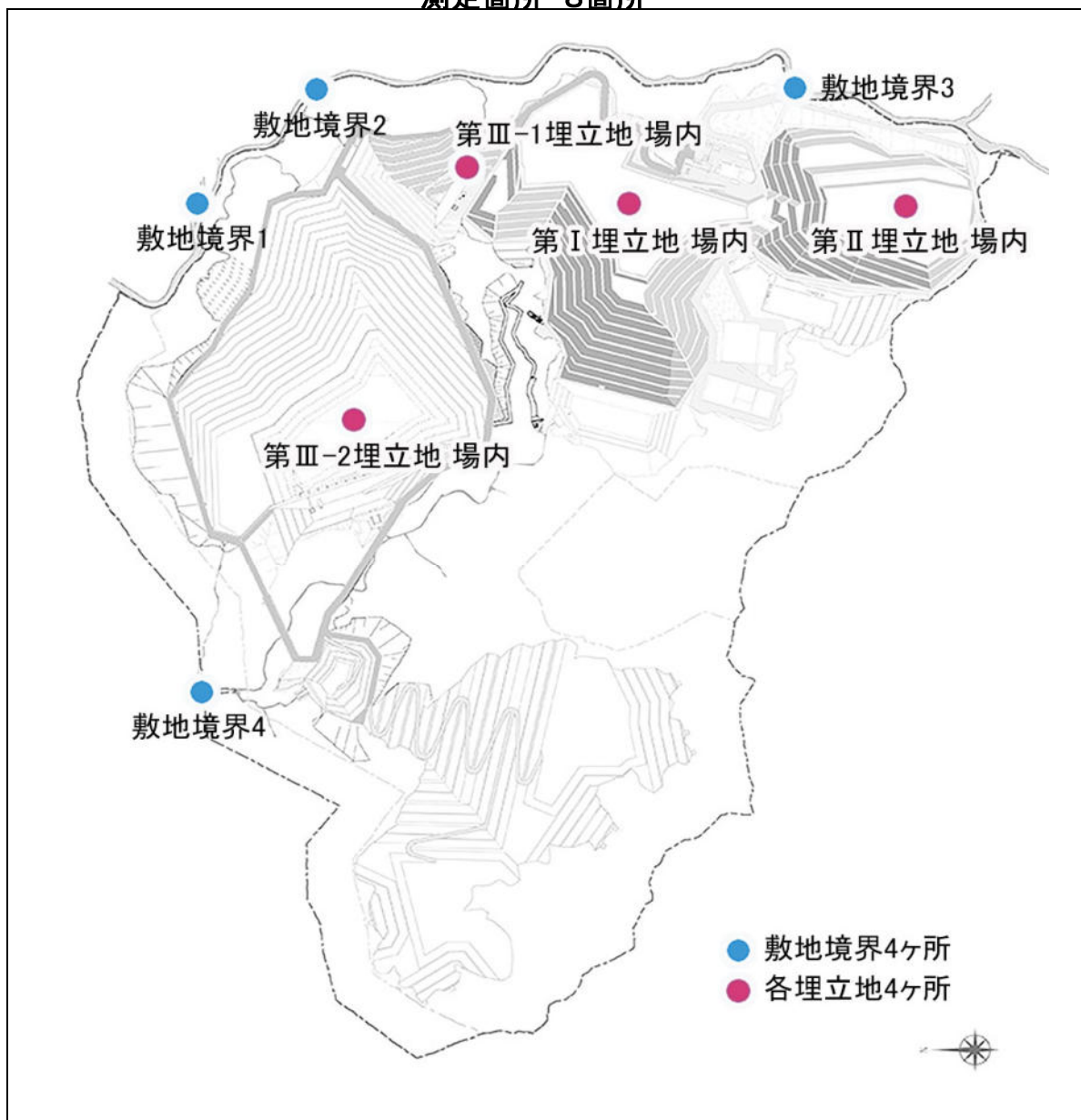
測定日：2023年 5月 1日

単位： $\mu\text{Sv/h}$

測定地点	測定結果
敷地境界1	0.074
敷地境界2	0.068
敷地境界3	0.064
敷地境界4	0.082
第 I 埋立地場内	0.063
第 II 埋立地場内	0.032
第 III-1埋立地場内	0.056
第 III-2埋立地場内	0.047

埋立エリア及び処分場周囲の空間線量率

測定箇所 8箇所



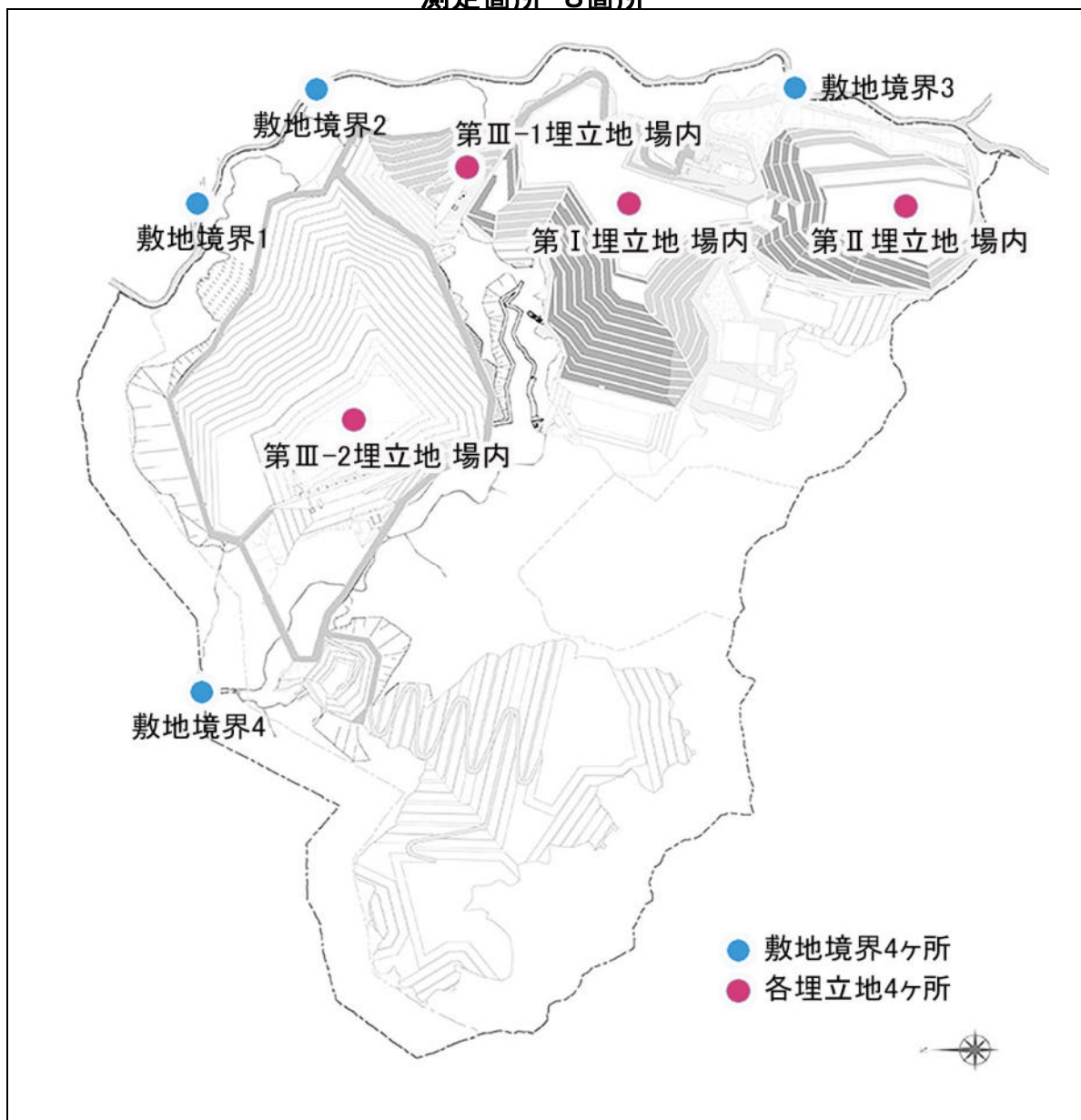
測定日：2023年 5月 9日

単位： $\mu\text{Sv/h}$

測定地点	測定結果
敷地境界1	0.076
敷地境界2	0.061
敷地境界3	0.066
敷地境界4	0.082
第Ⅰ埋立地場内	0.060
第Ⅱ埋立地場内	0.033
第Ⅲ-1埋立地場内	0.070
第Ⅲ-2埋立地場内	0.055

埋立エリア及び処分場周囲の空間線量率

測定箇所 8箇所



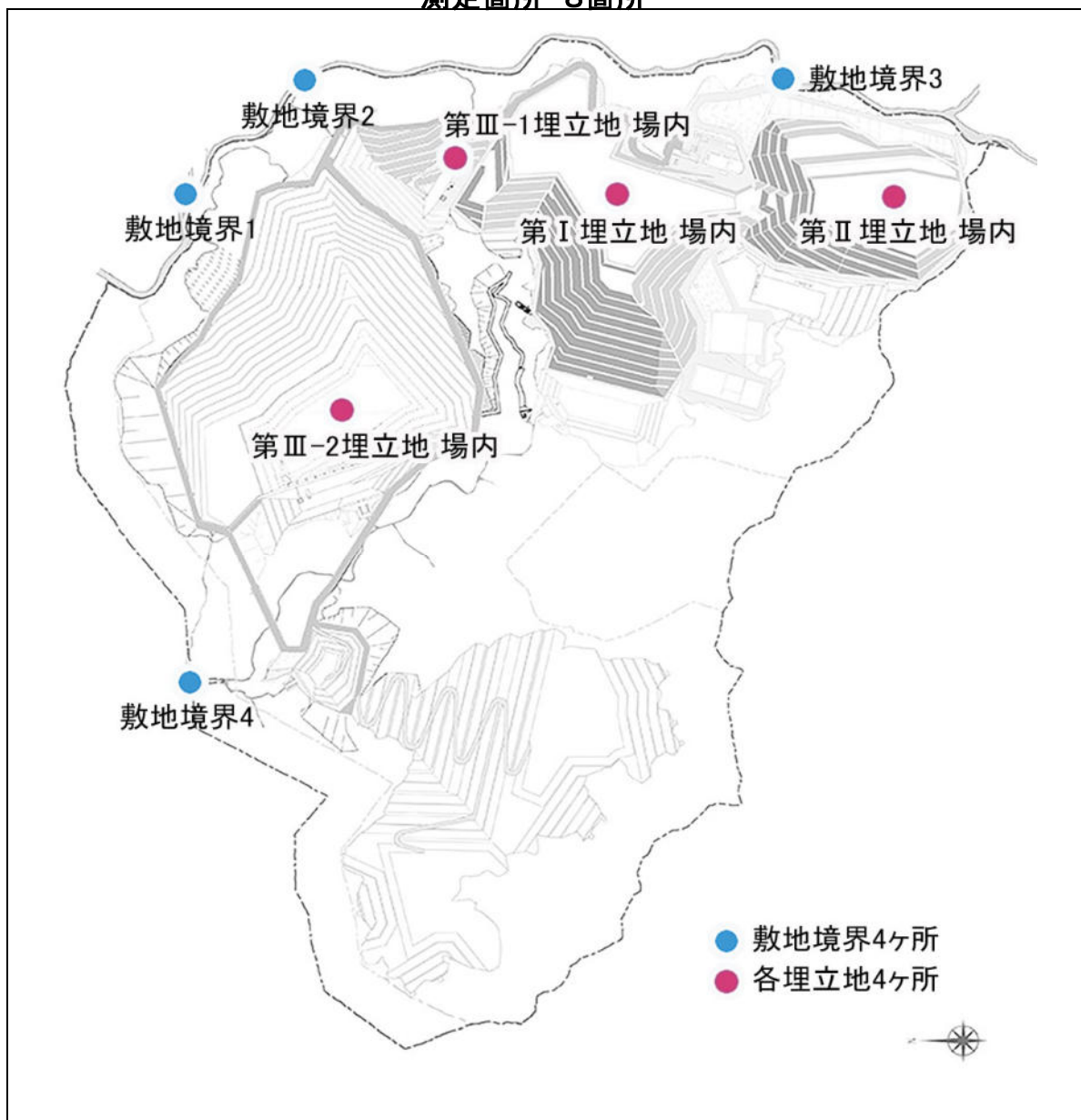
測定日：2023年 5月 15日

単位： $\mu\text{Sv/h}$

測定地点	測定結果
敷地境界1	0.076
敷地境界2	0.061
敷地境界3	0.063
敷地境界4	0.077
第Ⅰ埋立地場内	0.053
第Ⅱ埋立地場内	0.039
第Ⅲ-1埋立地場内	0.068
第Ⅲ-2埋立地場内	0.044

埋立エリア及び処分場周囲の空間線量率

測定箇所 8箇所



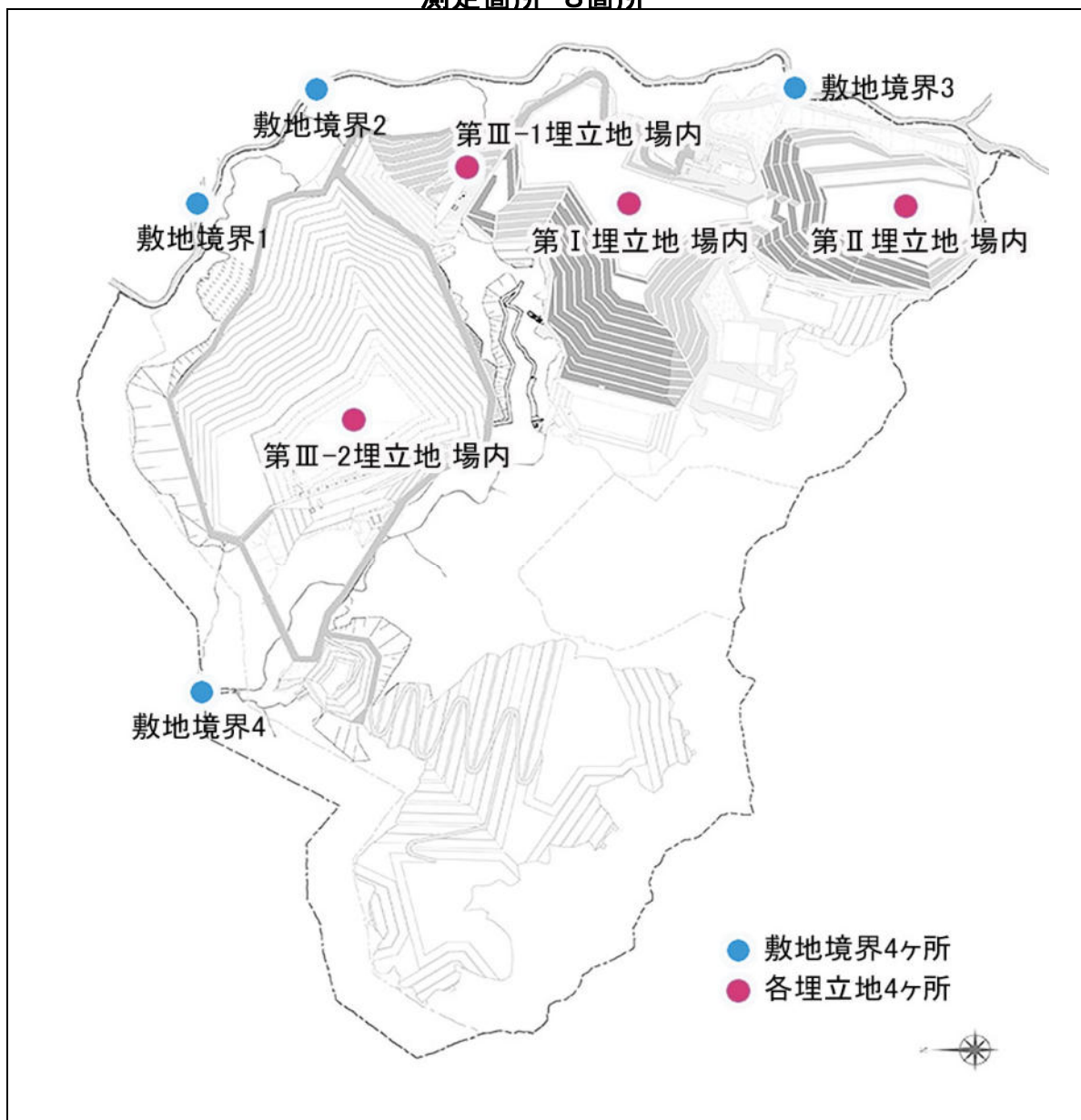
測定日：2023年 5月 22日

単位： $\mu\text{Sv/h}$

測定地点	測定結果
敷地境界1	0.065
敷地境界2	0.068
敷地境界3	0.066
敷地境界4	0.080
第I埋立地場内	0.065
第II埋立地場内	0.042
第III-1埋立地場内	0.069
第III-2埋立地場内	0.048

埋立エリア及び処分場周囲の空間線量率

測定箇所 8箇所



測定日：2023年 5月 30日

単位： $\mu\text{Sv/h}$

測定地点	測定結果
敷地境界1	0.074
敷地境界2	0.064
敷地境界3	0.064
敷地境界4	0.079
第Ⅰ埋立地場内	0.062
第Ⅱ埋立地場内	0.041
第Ⅲ-1埋立地場内	0.071
第Ⅲ-2埋立地場内	0.053