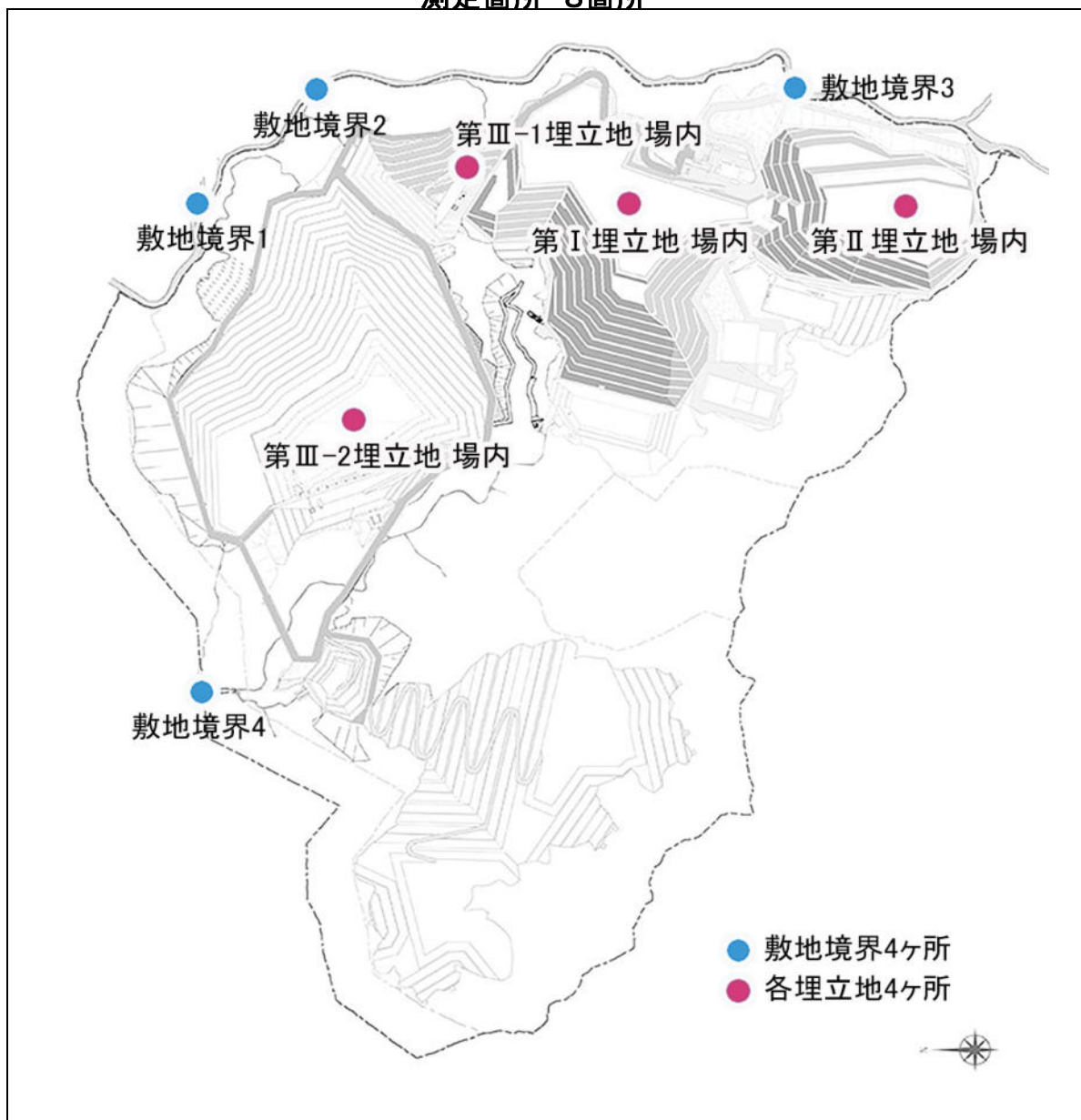


埋立エリア及び処分場周囲の空間線量率

測定箇所 8箇所



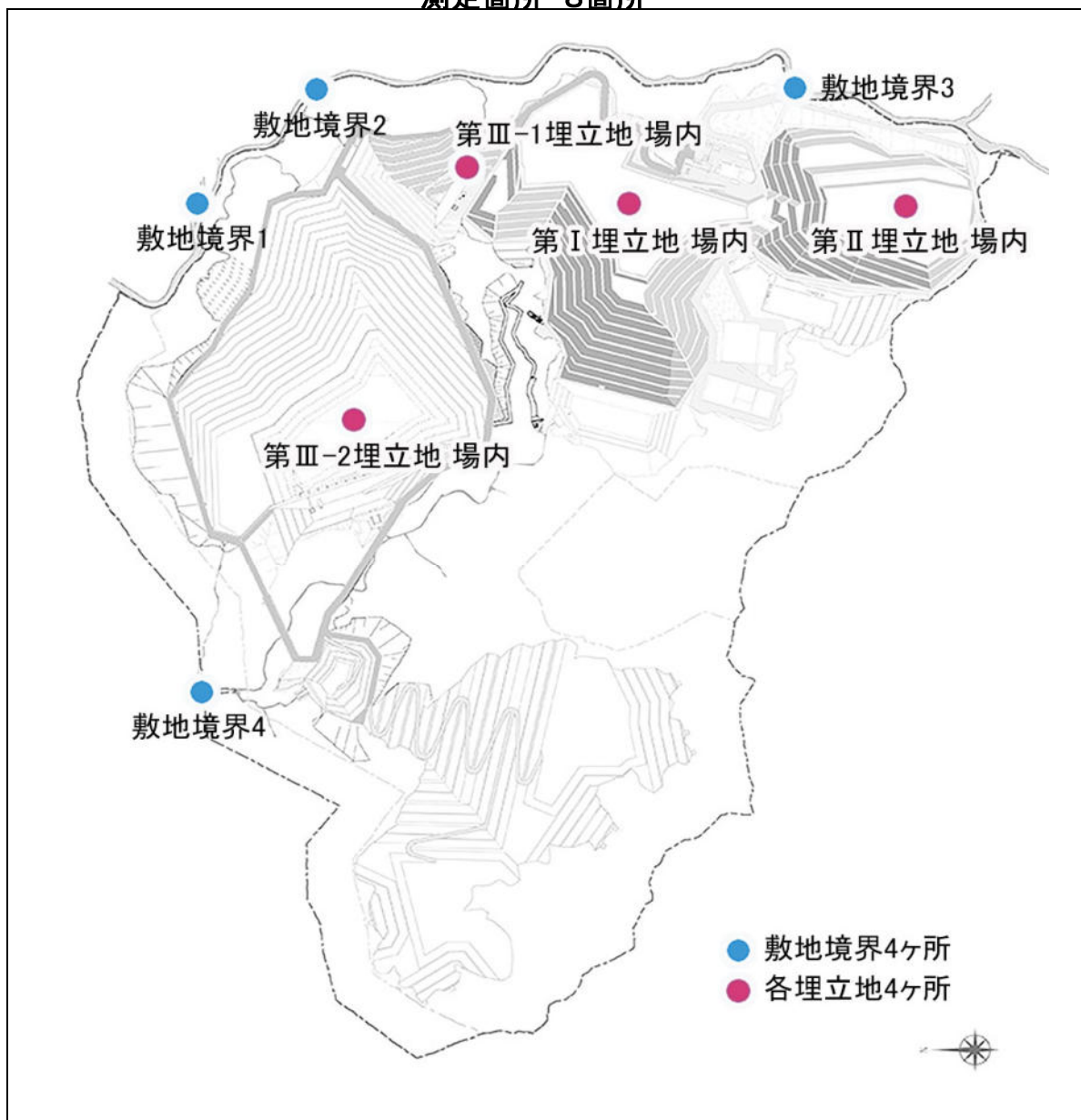
測定日：2023年4月3日

単位： $\mu\text{Sv/h}$

測定地点	測定結果
敷地境界1	0.030
敷地境界2	0.026
敷地境界3	0.024
敷地境界4	0.028
第I埋立地場内	0.024
第II埋立地場内	0.021
第III-1埋立地場内	0.027
第III-2埋立地場内	0.024

埋立エリア及び処分場周囲の空間線量率

測定箇所 8箇所



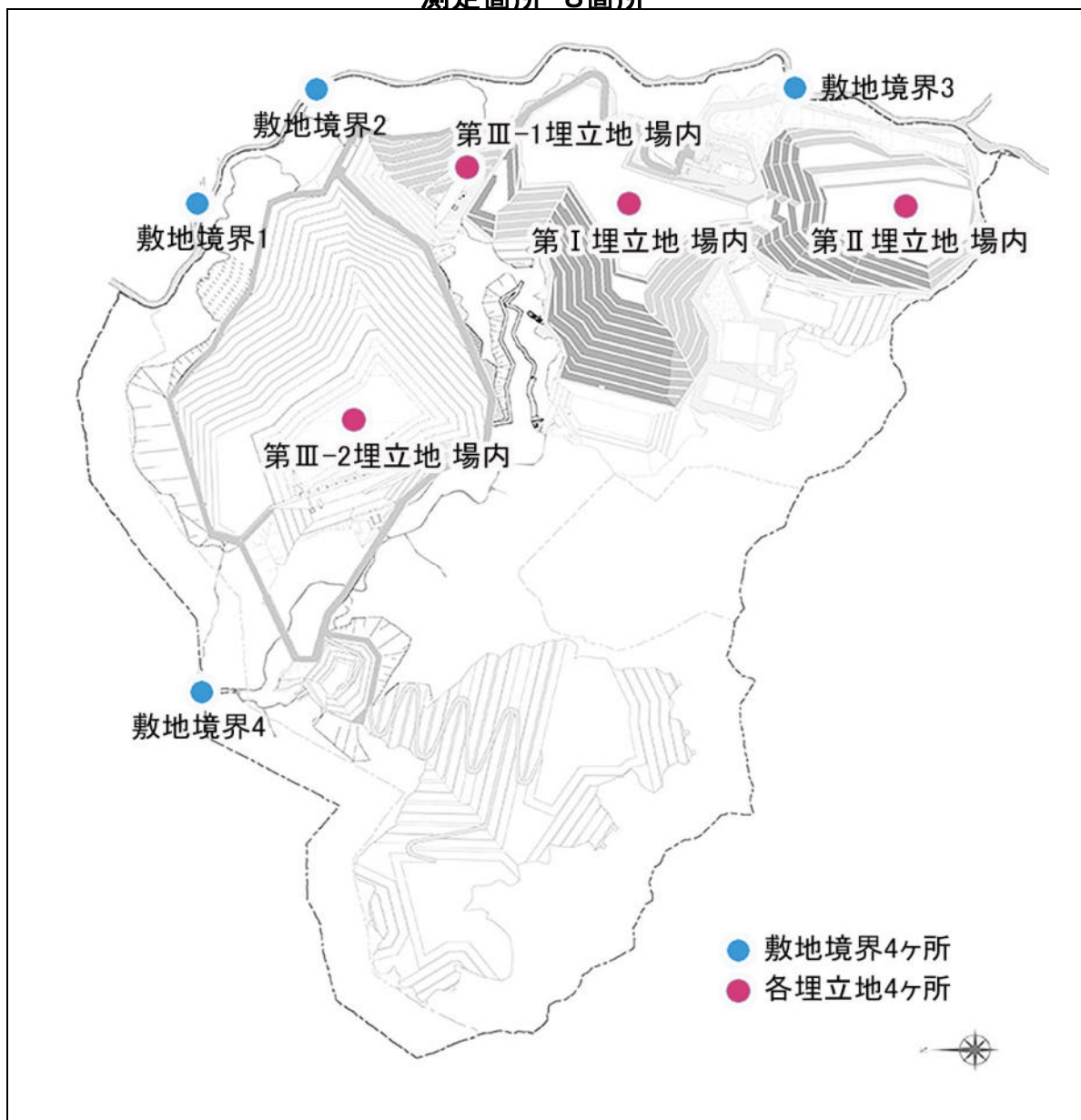
測定日：2023年4月10日

単位： $\mu\text{Sv/h}$

測定地点	測定結果
敷地境界1	0.031
敷地境界2	0.024
敷地境界3	0.027
敷地境界4	0.026
第I埋立地場内	0.022
第II埋立地場内	0.025
第III-1埋立地場内	0.020
第III-2埋立地場内	0.022

埋立エリア及び処分場周囲の空間線量率

測定箇所 8箇所



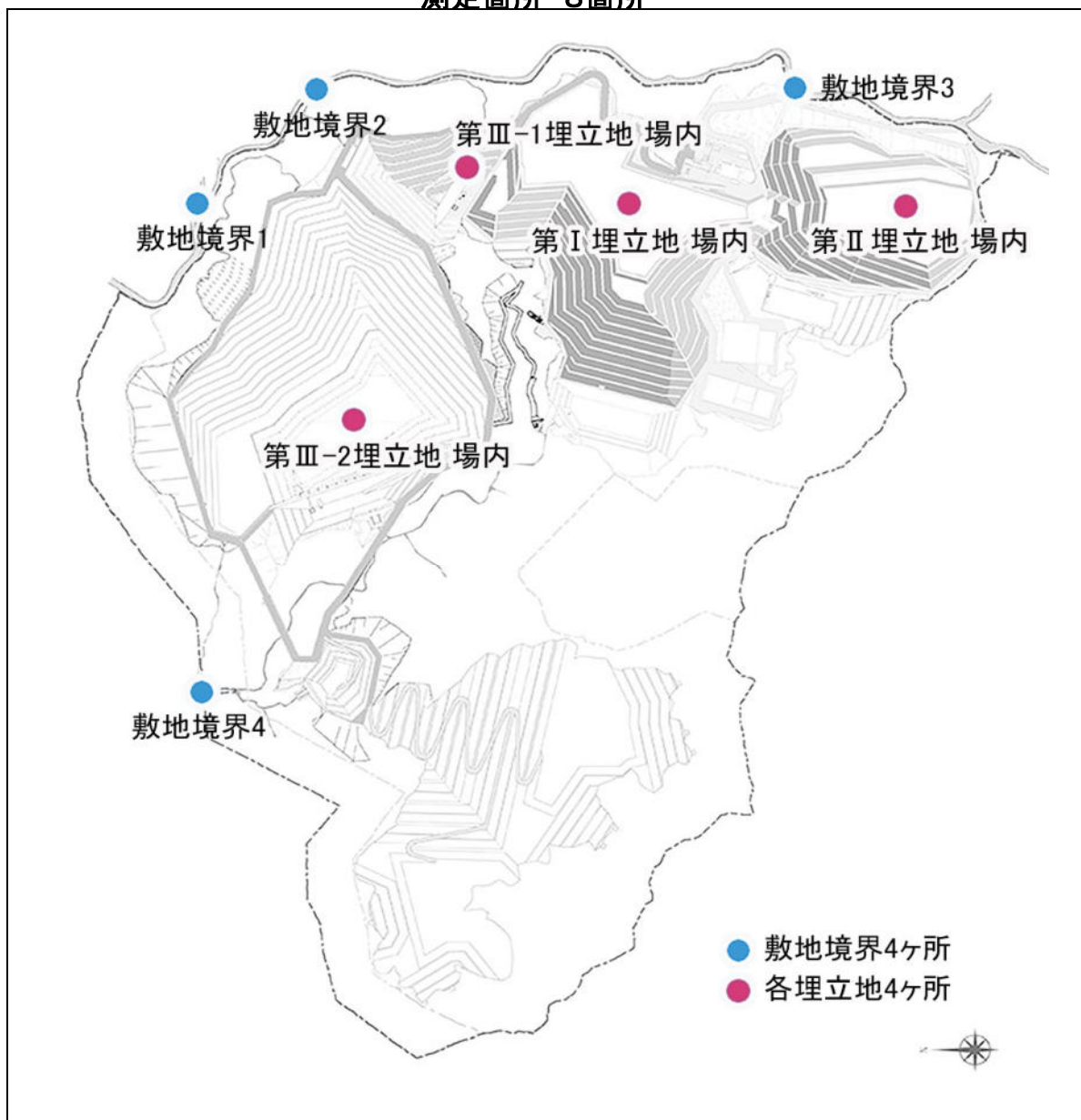
測定日：2023年4月17日

単位： $\mu\text{Sv/h}$

測定地点	測定結果
敷地境界1	0.066
敷地境界2	0.068
敷地境界3	0.064
敷地境界4	0.079
第Ⅰ埋立地場内	0.054
第Ⅱ埋立地場内	0.029
第Ⅲ-1埋立地場内	0.051
第Ⅲ-2埋立地場内	0.063

埋立エリア及び処分場周囲の空間線量率

測定箇所 8箇所



測定日：2023年4月27日

単位： $\mu\text{Sv/h}$

測定地点	測定結果
敷地境界1	0.069
敷地境界2	0.064
敷地境界3	0.064
敷地境界4	0.082
第Ⅰ埋立地場内	0.058
第Ⅱ埋立地場内	0.056
第Ⅲ-1埋立地場内	0.057
第Ⅲ-2埋立地場内	0.054