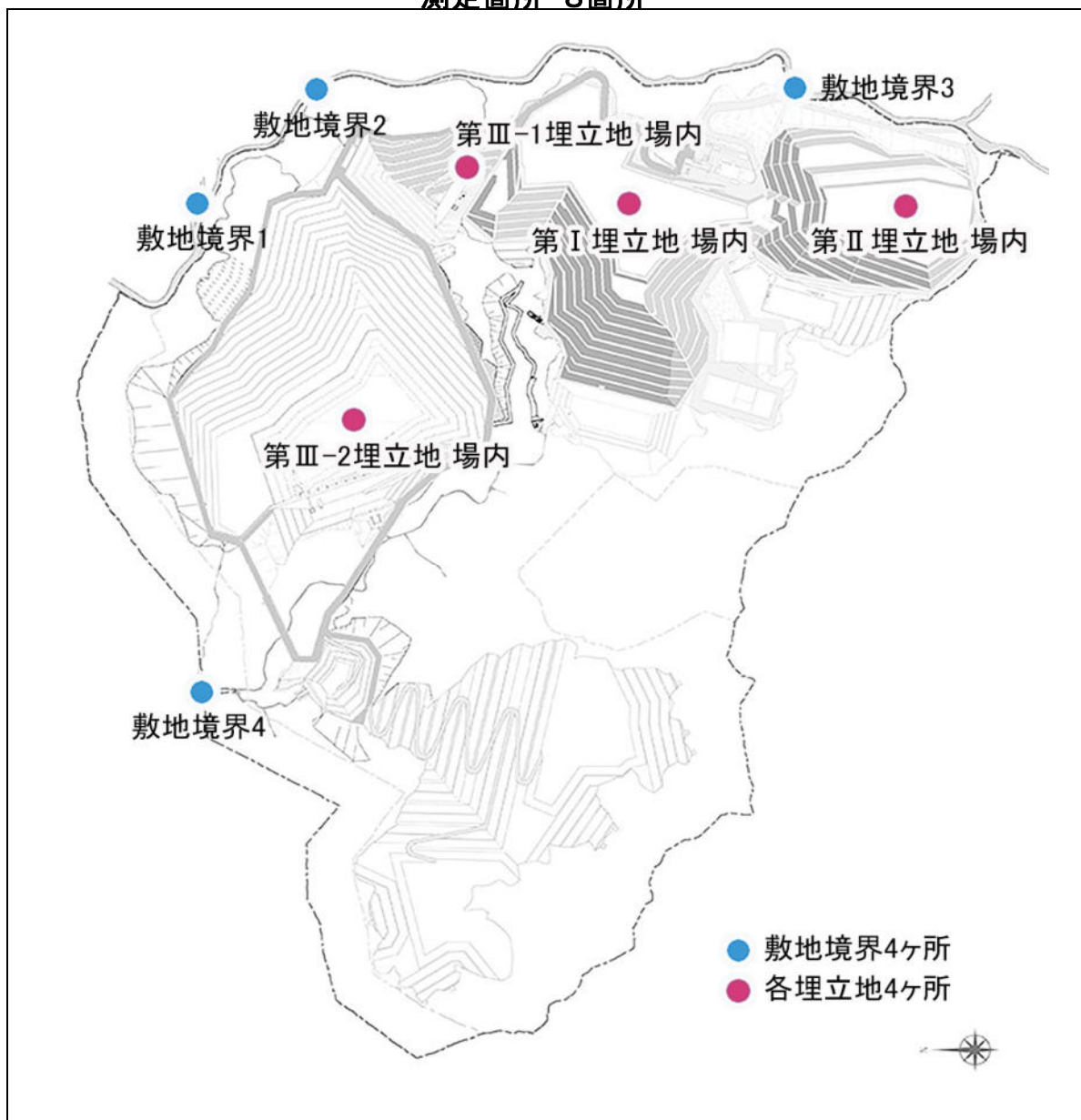


# 埋立エリア及び処分場周囲の空間線量率

測定箇所 8箇所



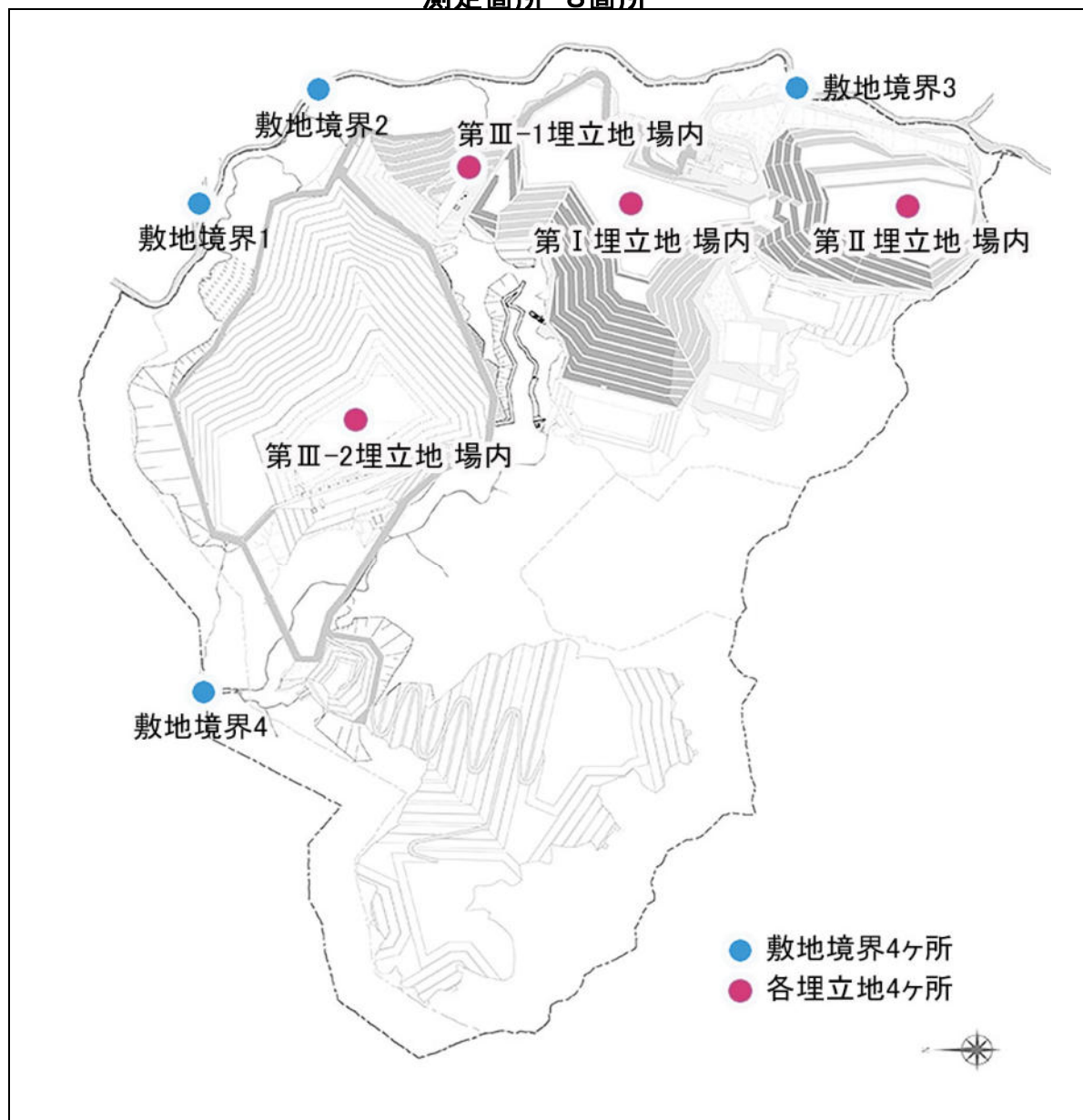
測定日：2023年 3月 1日

単位： $\mu\text{Sv/h}$

測定地点	測定結果
敷地境界1	0.076
敷地境界2	0.074
敷地境界3	0.064
敷地境界4	0.077
第Ⅰ埋立地場内	0.059
第Ⅱ埋立地場内	0.035
第Ⅲ-1埋立地場内	0.055
第Ⅲ-2埋立地場内	0.062

# 埋立エリア及び処分場周囲の空間線量率

測定箇所 8箇所



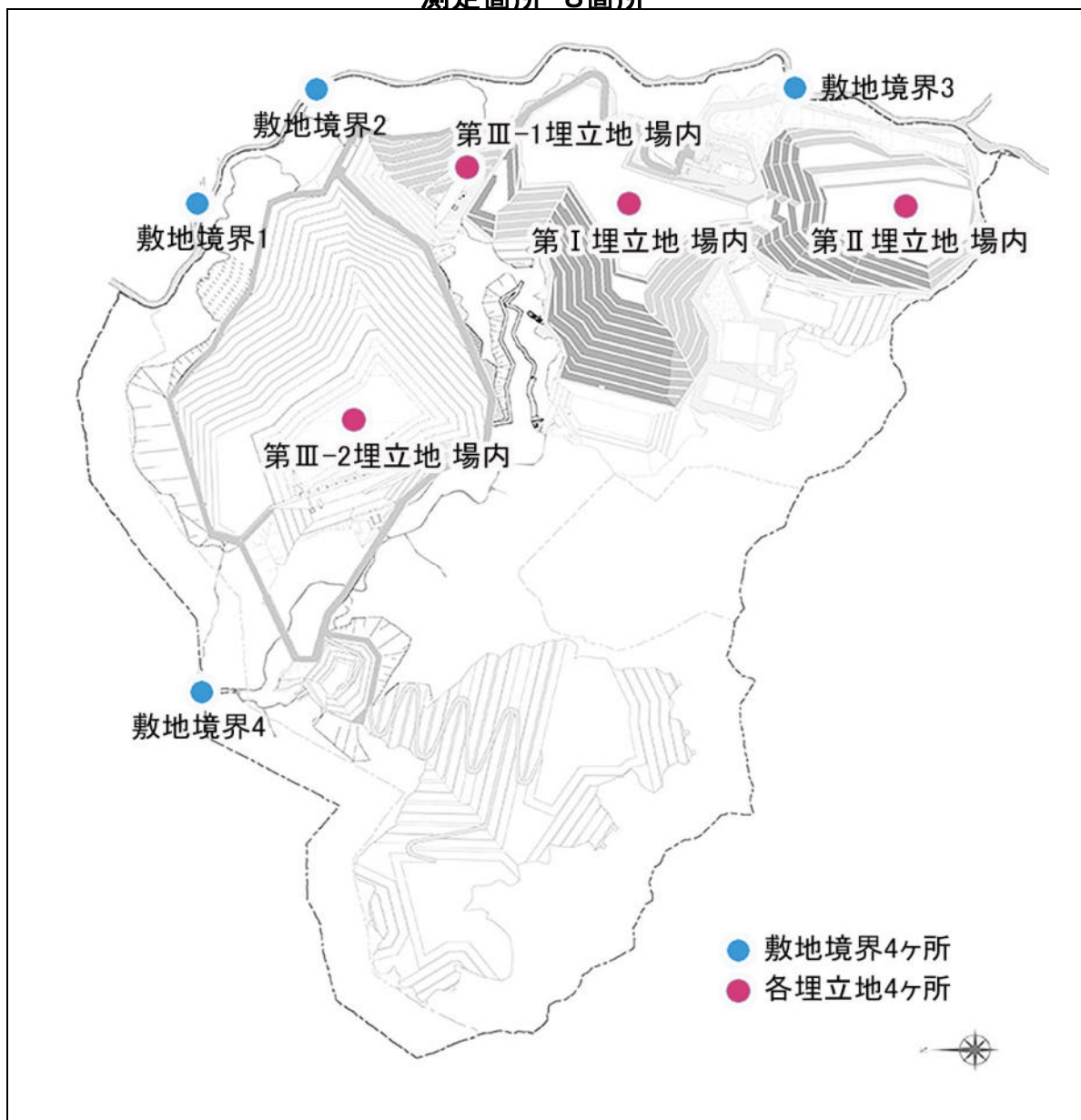
測定日：2023年 3月 7日

単位： $\mu\text{Sv/h}$

測定地点	測定結果
敷地境界1	0.067
敷地境界2	0.062
敷地境界3	0.063
敷地境界4	0.083
第Ⅰ埋立地場内	0.060
第Ⅱ埋立地場内	0.044
第Ⅲ-1埋立地場内	0.048
第Ⅲ-2埋立地場内	0.062

# 埋立エリア及び処分場周囲の空間線量率

測定箇所 8箇所



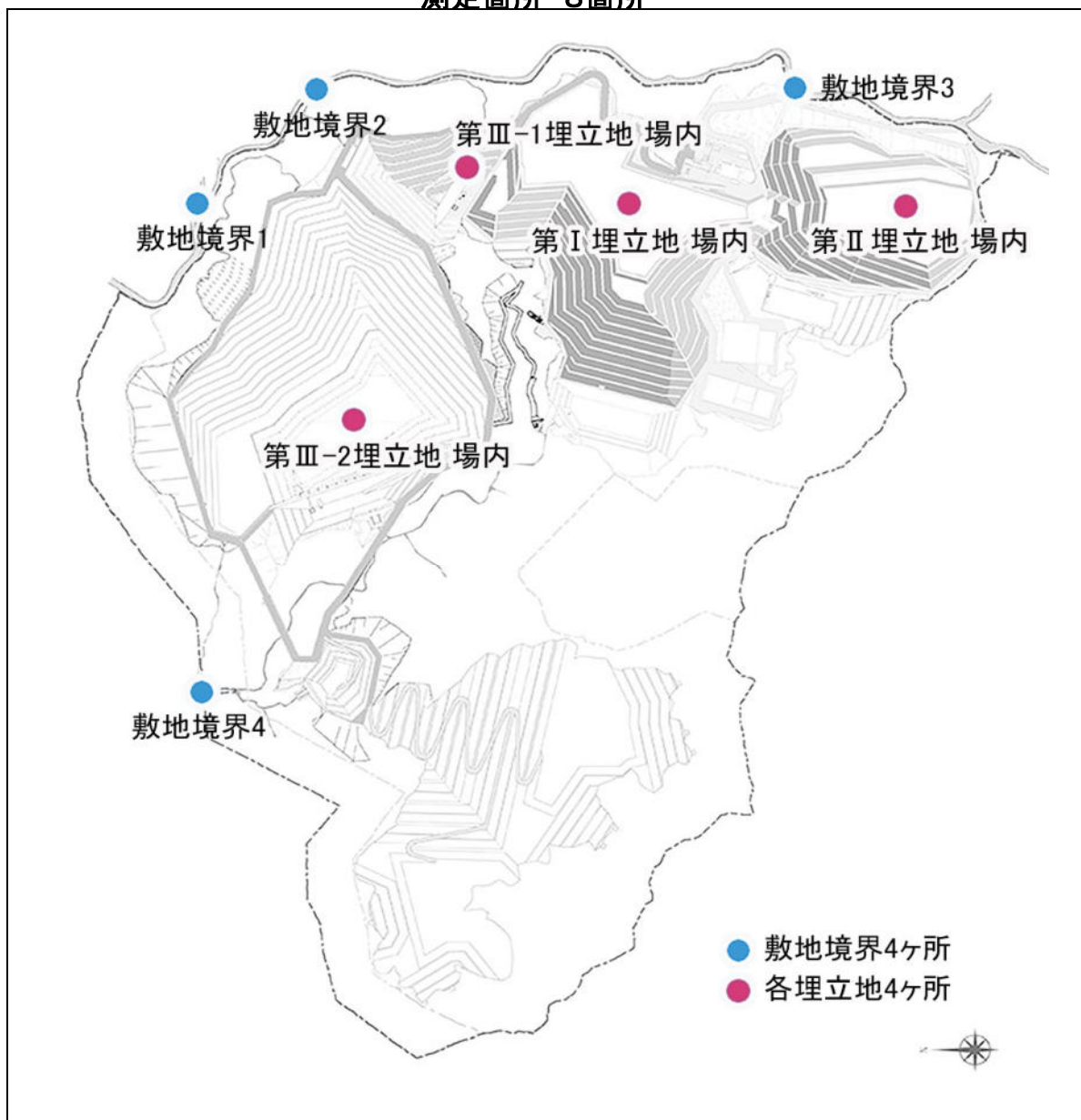
測定日：2023年 3月 13日

単位： $\mu\text{Sv/h}$

測定地点	測定結果
敷地境界1	0.062
敷地境界2	0.068
敷地境界3	0.063
敷地境界4	0.087
第Ⅰ埋立地場内	0.055
第Ⅱ埋立地場内	0.046
第Ⅲ-1埋立地場内	0.057
第Ⅲ-2埋立地場内	0.062

# 埋立エリア及び処分場周囲の空間線量率

測定箇所 8箇所



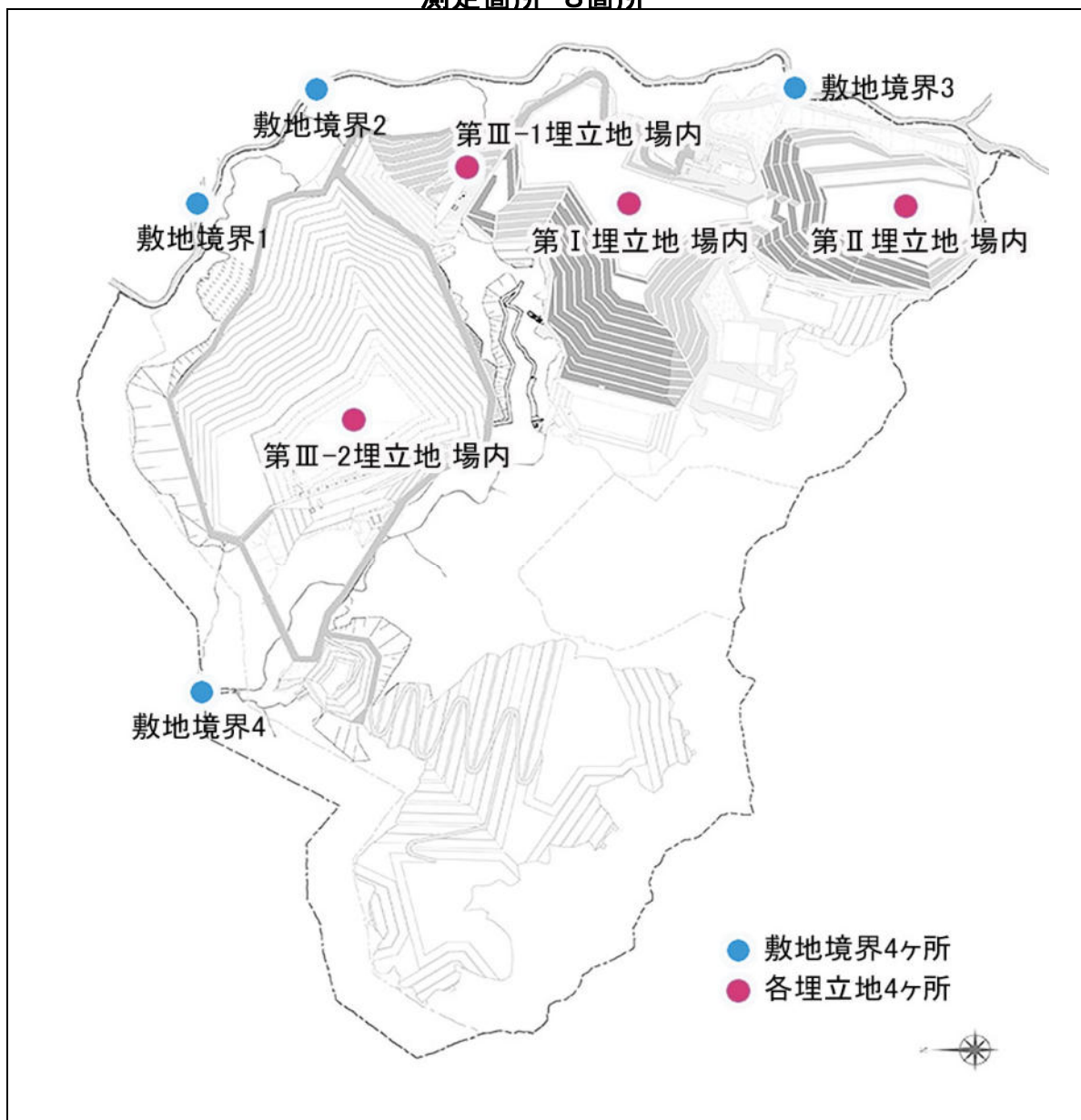
測定日 : 2023年 3月 20日

単位:  $\mu\text{Sv/h}$

測定地点	測定結果
敷地境界1	0.075
敷地境界2	0.064
敷地境界3	0.066
敷地境界4	0.067
第Ⅰ埋立地場内	0.057
第Ⅱ埋立地場内	0.044
第Ⅲ-1埋立地場内	0.054
第Ⅲ-2埋立地場内	0.063

# 埋立エリア及び処分場周囲の空間線量率

測定箇所 8箇所



測定日：2023年 3月 27日

単位： $\mu\text{Sv/h}$

測定地点	測定結果
敷地境界1	0.033
敷地境界2	0.029
敷地境界3	0.030
敷地境界4	0.029
第I埋立地場内	0.026
第II埋立地場内	0.013
第III-1埋立地場内	0.020
第III-2埋立地場内	0.027