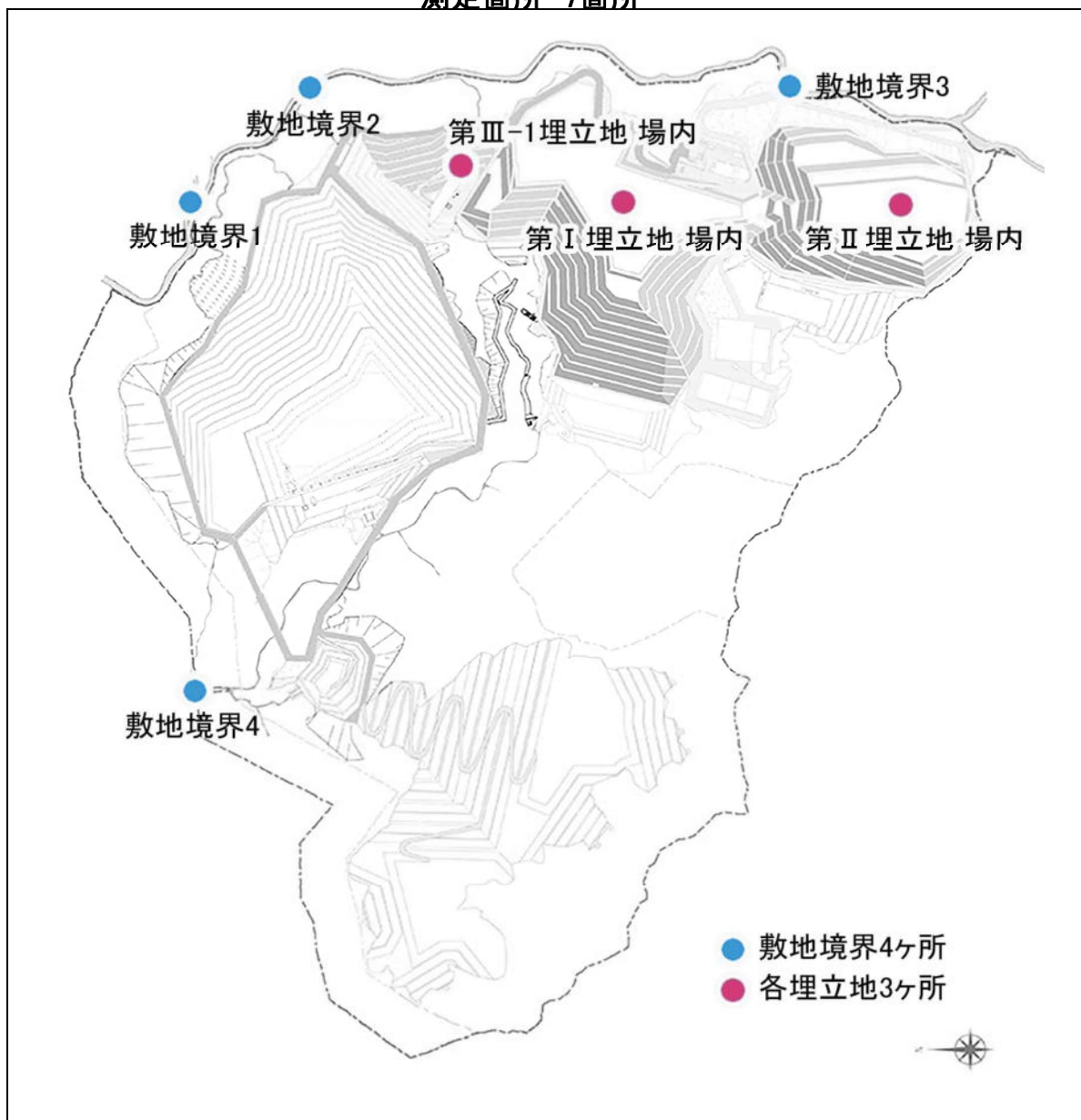


# 埋立エリア及び処分場周囲の空間線量率

測定箇所 7箇所



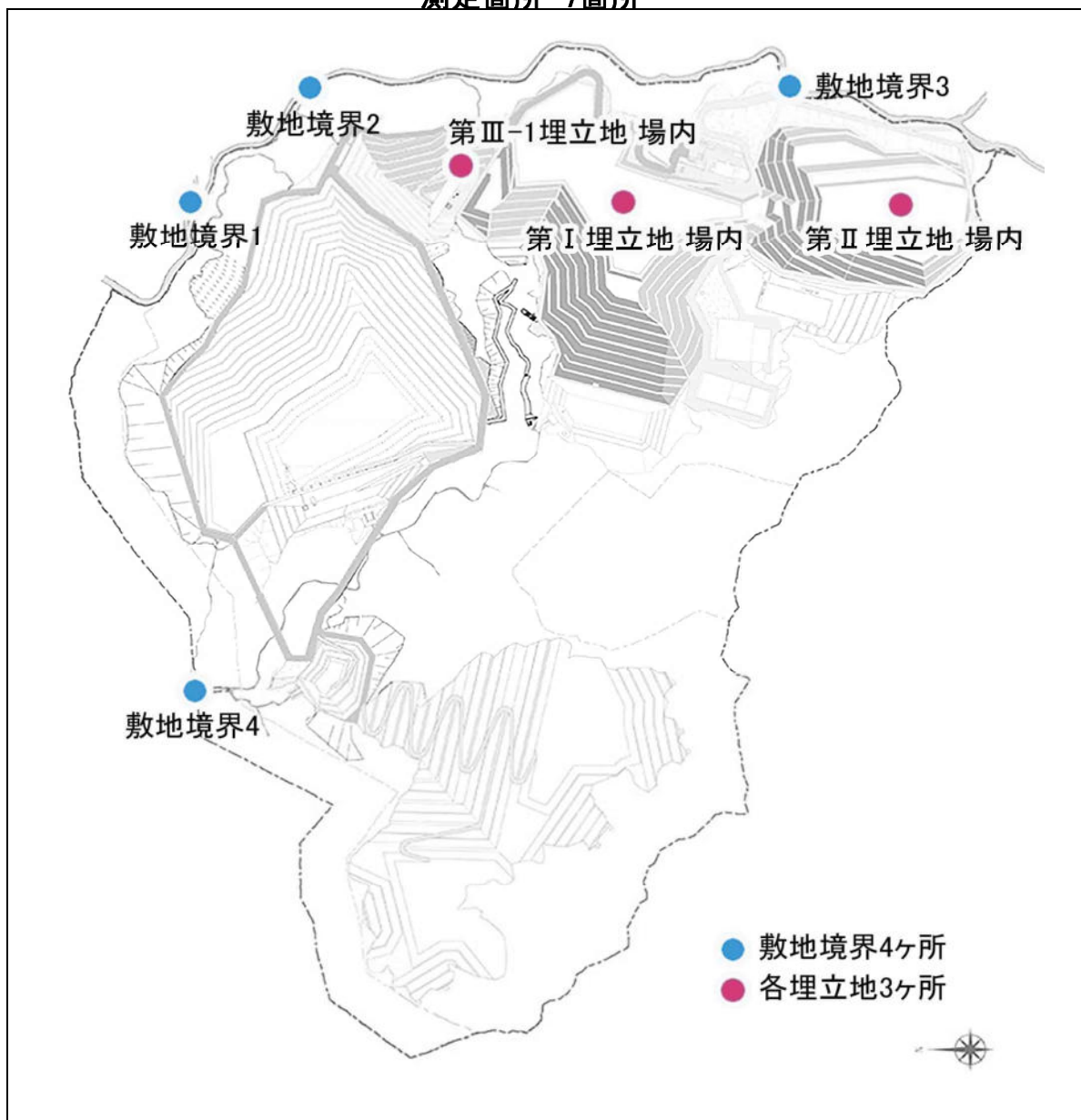
測定日：2022年 6月 1日

単位： $\mu$ Sv/h

測定地点	測定結果
敷地境界1	0.067
敷地境界2	0.066
敷地境界3	0.053
敷地境界4	0.079
第I埋立地場内	0.061
第II埋立地場内	0.038
第III-1埋立地場内	0.050

# 埋立エリア及び処分場周囲の空間線量率

測定箇所 7箇所



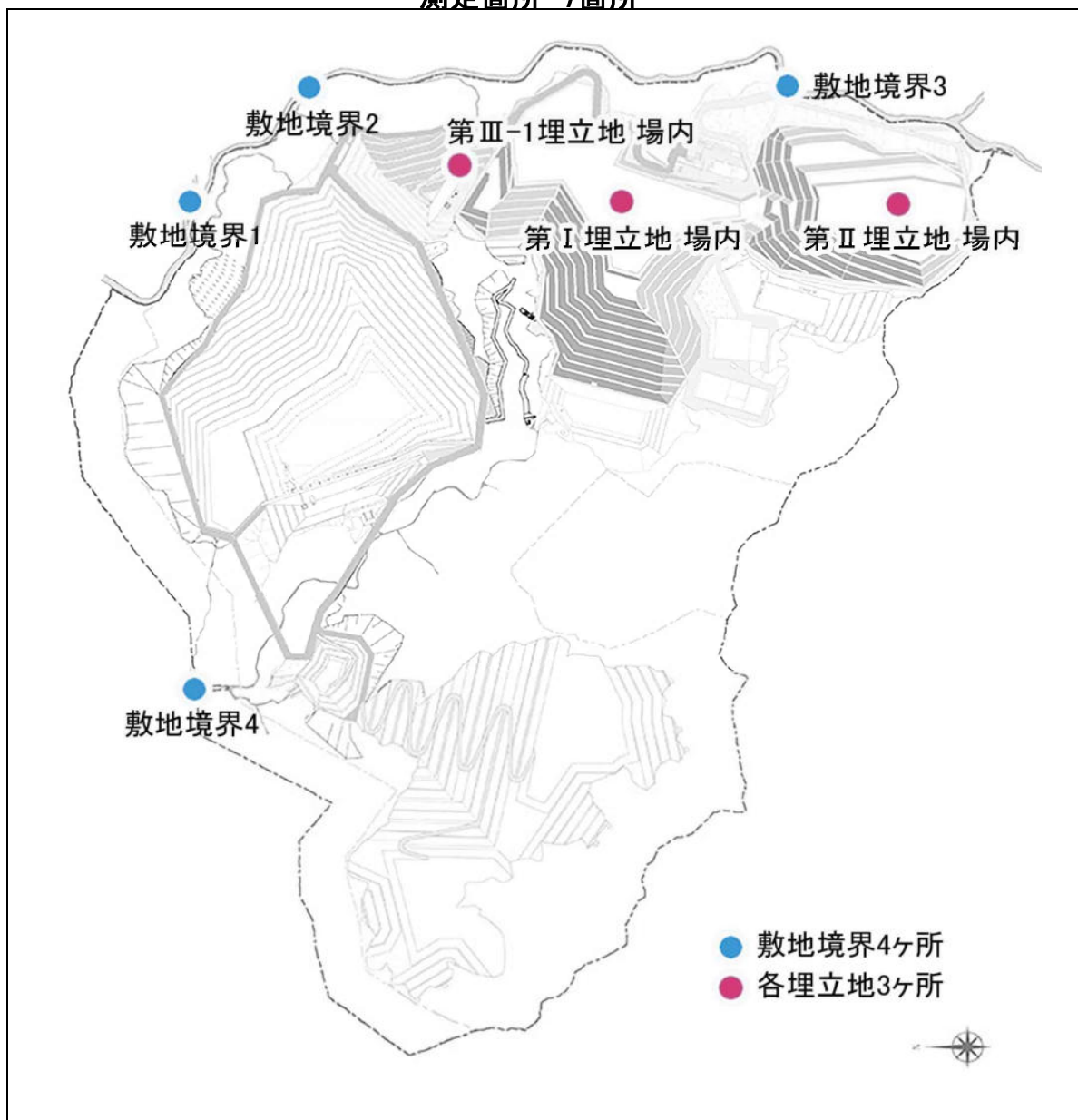
測定日：2022年 6月 10日

単位： $\mu\text{Sv/h}$

測定地点	測定結果
敷地境界1	0.070
敷地境界2	0.067
敷地境界3	0.060
敷地境界4	0.085
第I埋立地場内	0.056
第II埋立地場内	0.044
第III-1埋立地場内	0.055

# 埋立エリア及び処分場周囲の空間線量率

測定箇所 7箇所



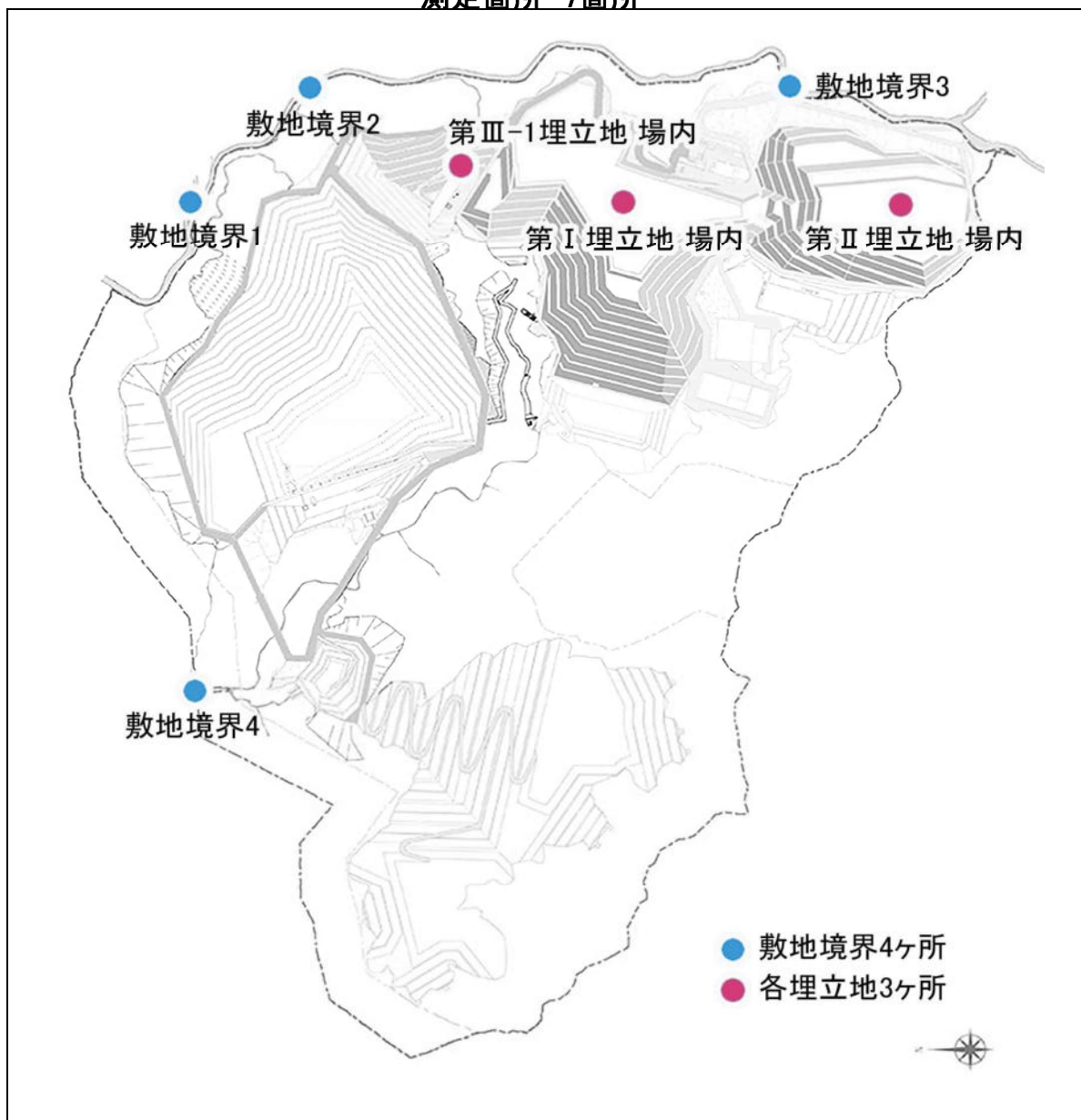
測定日：2022年 6月 16日

単位： $\mu\text{Sv/h}$

測定地点	測定結果
敷地境界1	0.066
敷地境界2	0.066
敷地境界3	0.068
敷地境界4	0.084
第I埋立地場内	0.052
第II埋立地場内	0.043
第III-1埋立地場内	0.037

# 埋立エリア及び処分場周囲の空間線量率

測定箇所 7箇所



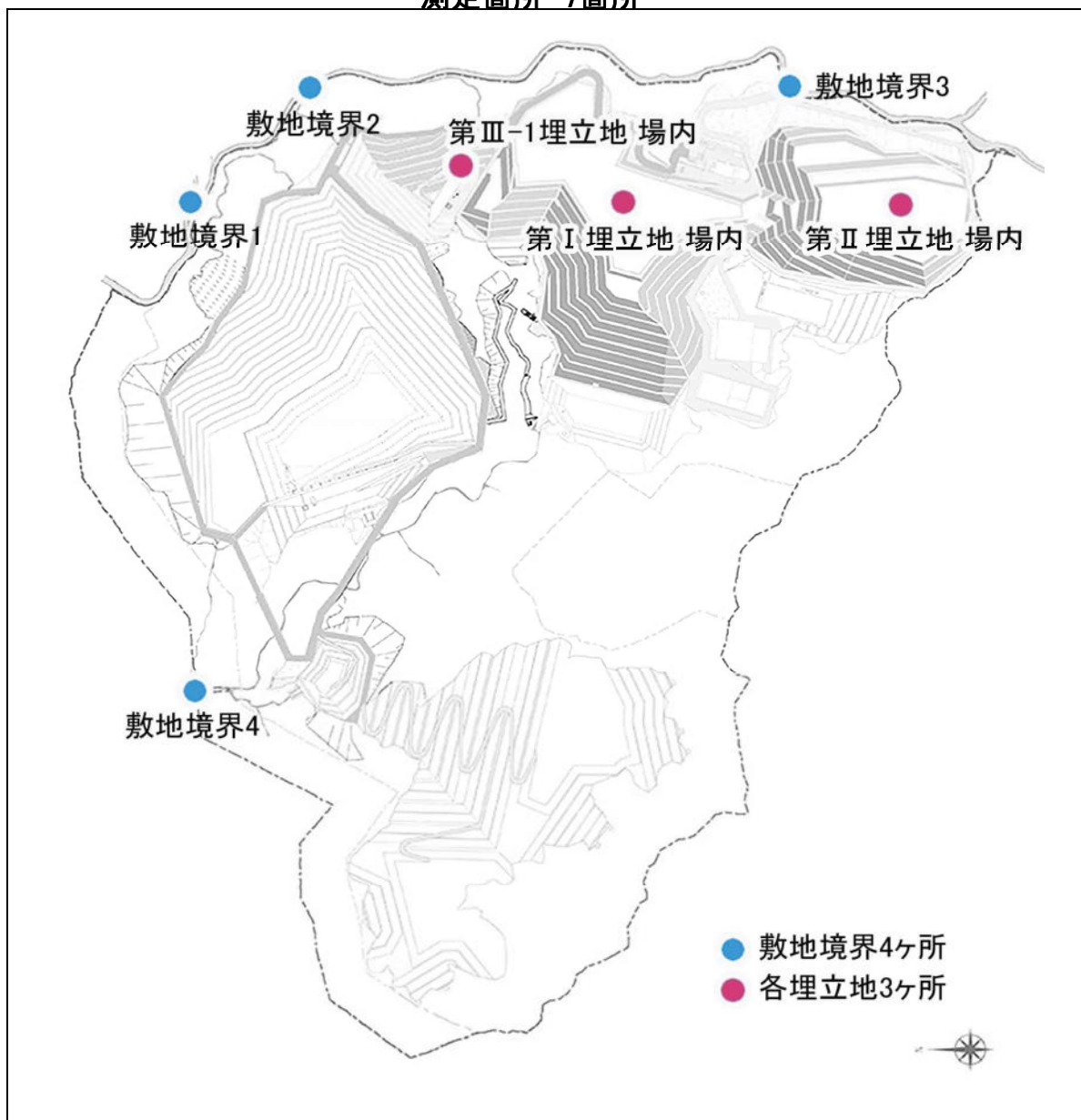
測定日：令和 4 年 6 月 21日

単位： $\mu$ Sv/h

測定地点	測定結果
敷地境界1	0.065
敷地境界2	0.076
敷地境界3	0.068
敷地境界4	0.081
第 I 埋立地場内	0.061
第 II 埋立地場内	0.062
第 III-1埋立地場内	0.040

# 埋立エリア及び処分場周囲の空間線量率

測定箇所 7箇所



測定日：2022年 6月 28日

単位： $\mu\text{Sv/h}$

測定地点	測定結果
敷地境界1	0.066
敷地境界2	0.072
敷地境界3	0.062
敷地境界4	0.076
第I埋立地場内	0.065
第II埋立地場内	0.048
第III-1埋立地場内	0.052