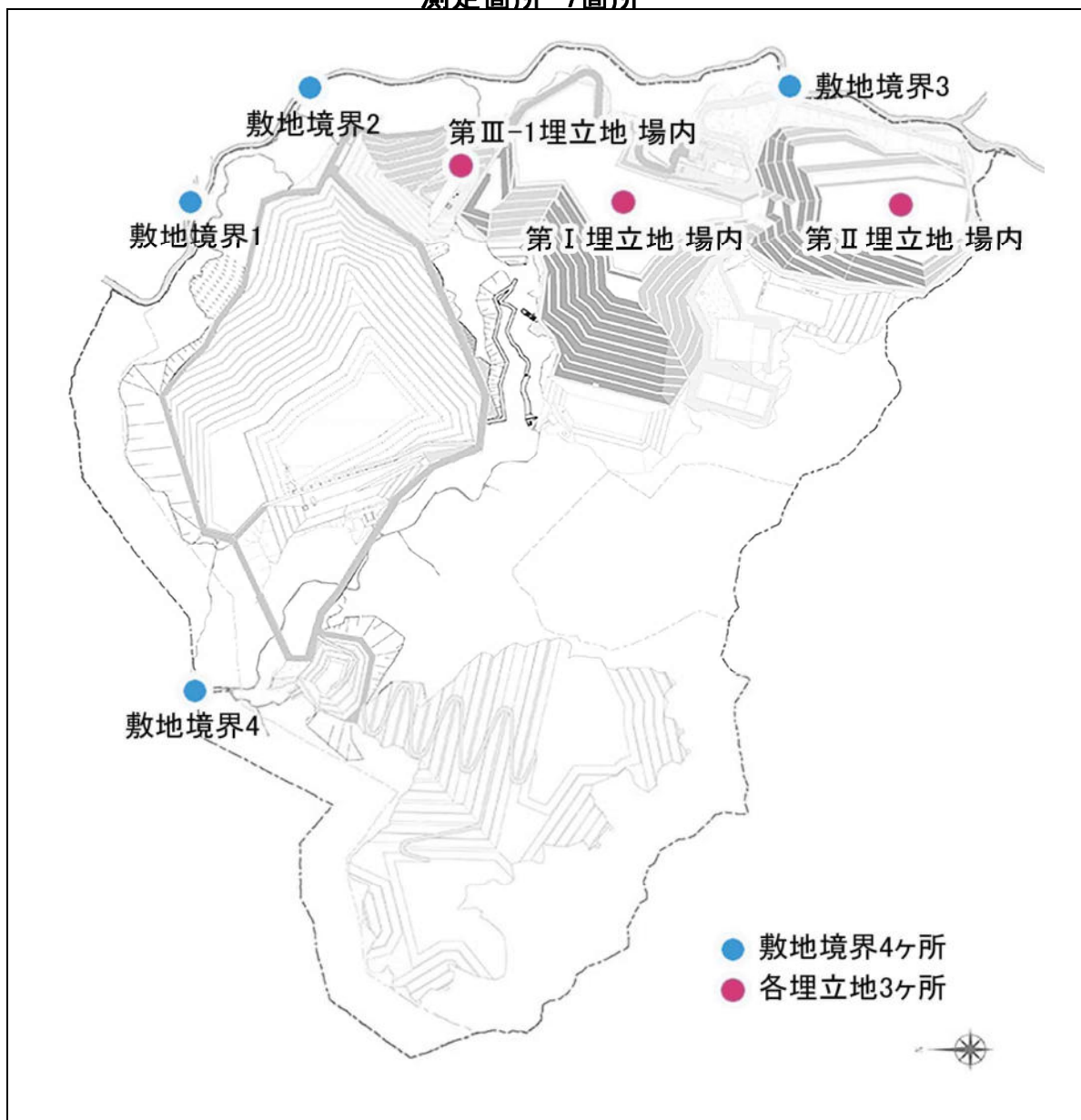


# 埋立エリア及び処分場周囲の空間線量率

測定箇所 7箇所



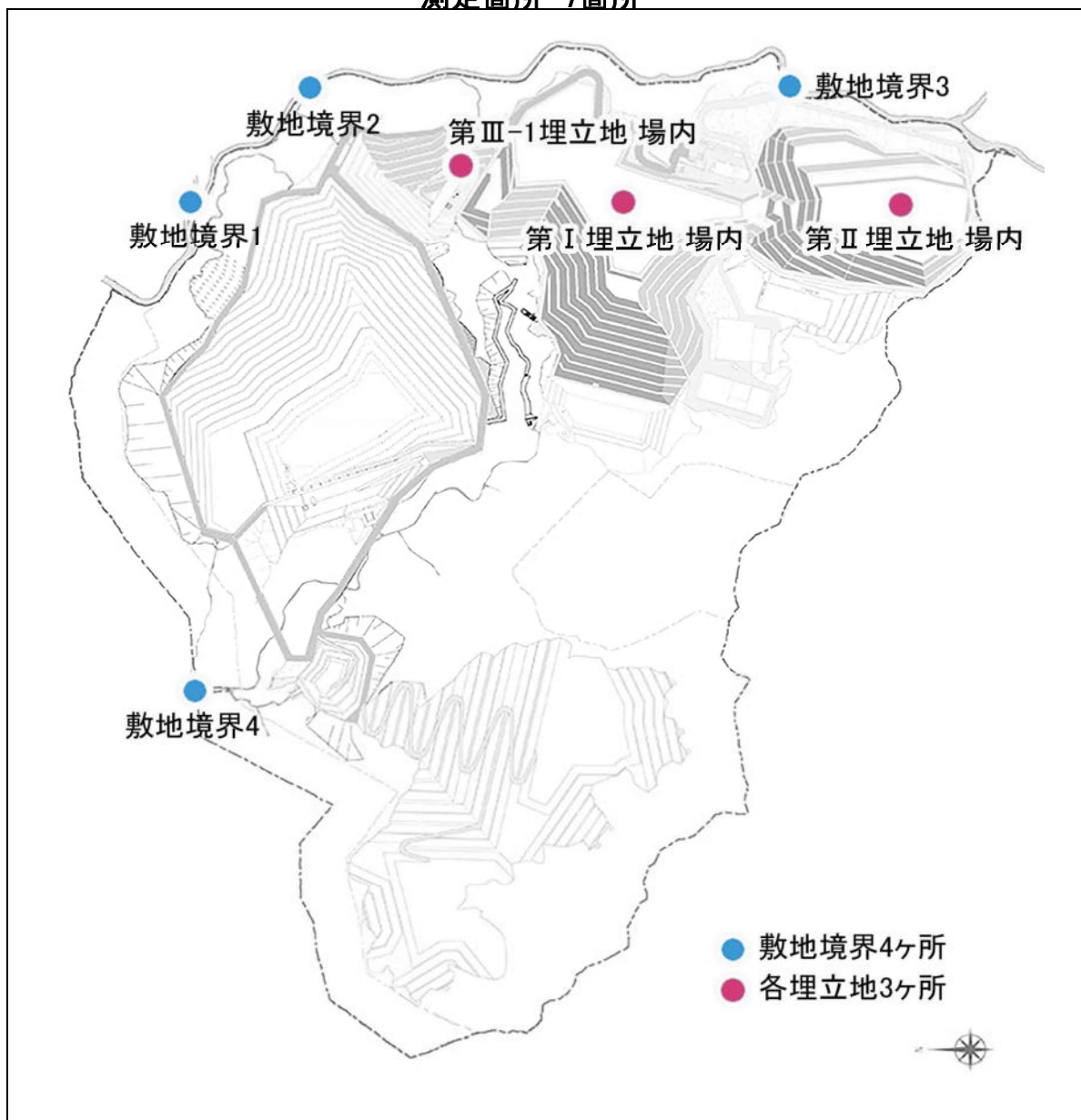
測定日：2022年 4月 7日

単位： $\mu$ Sv/h

測定地点	測定結果
敷地境界1	0.063
敷地境界2	0.075
敷地境界3	0.063
敷地境界4	0.083
第I埋立地場内	0.062
第II埋立地場内	0.050
第III-1埋立地場内	0.045

# 埋立エリア及び処分場周囲の空間線量率

測定箇所 7箇所



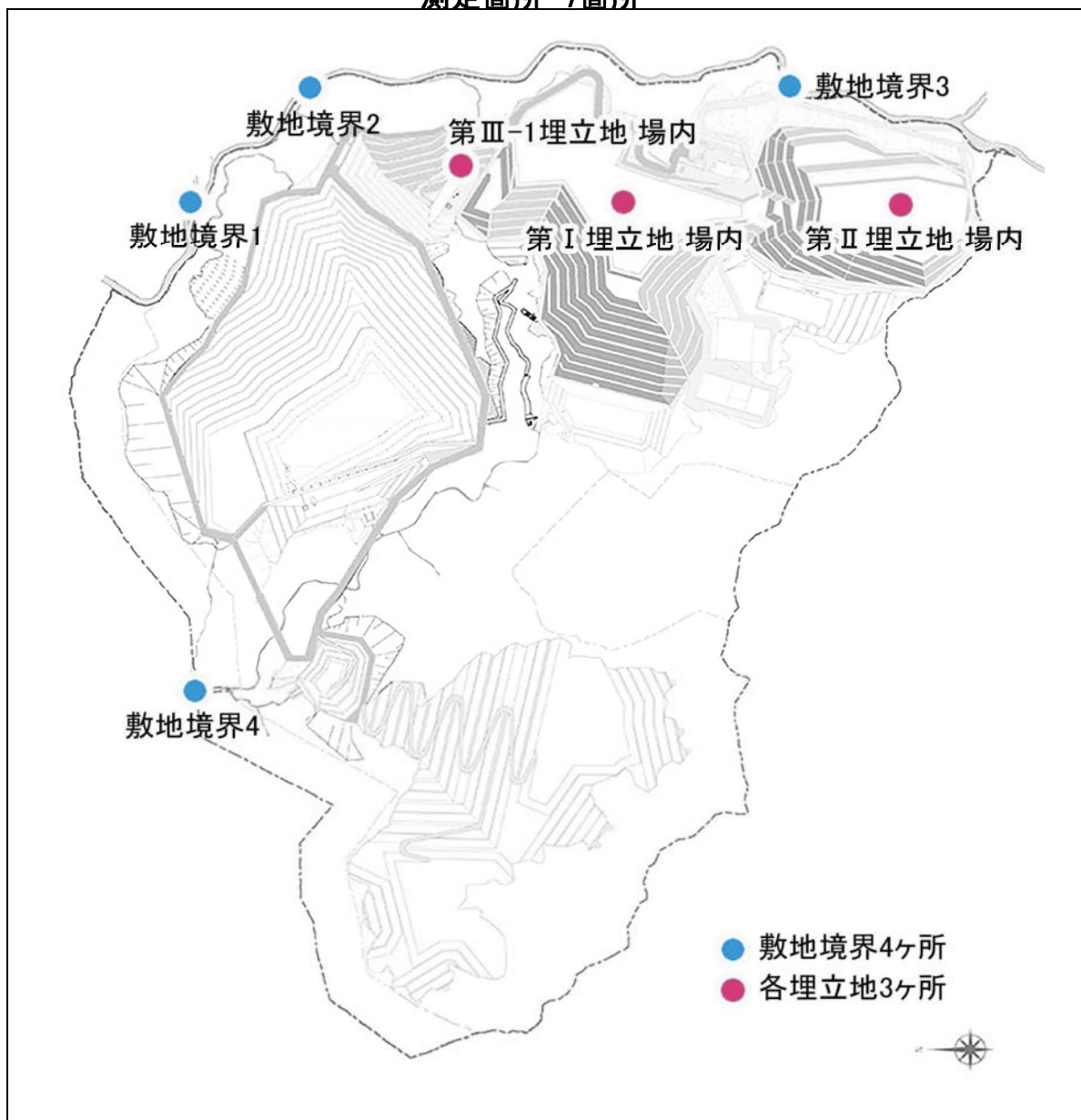
測定日：2022年 4月 13日

単位： $\mu\text{Sv/h}$

測定地点	測定結果
敷地境界1	0.063
敷地境界2	0.066
敷地境界3	0.060
敷地境界4	0.074
第I埋立地場内	0.062
第II埋立地場内	0.038
第III-1埋立地場内	0.050

# 埋立エリア及び処分場周囲の空間線量率

測定箇所 7箇所



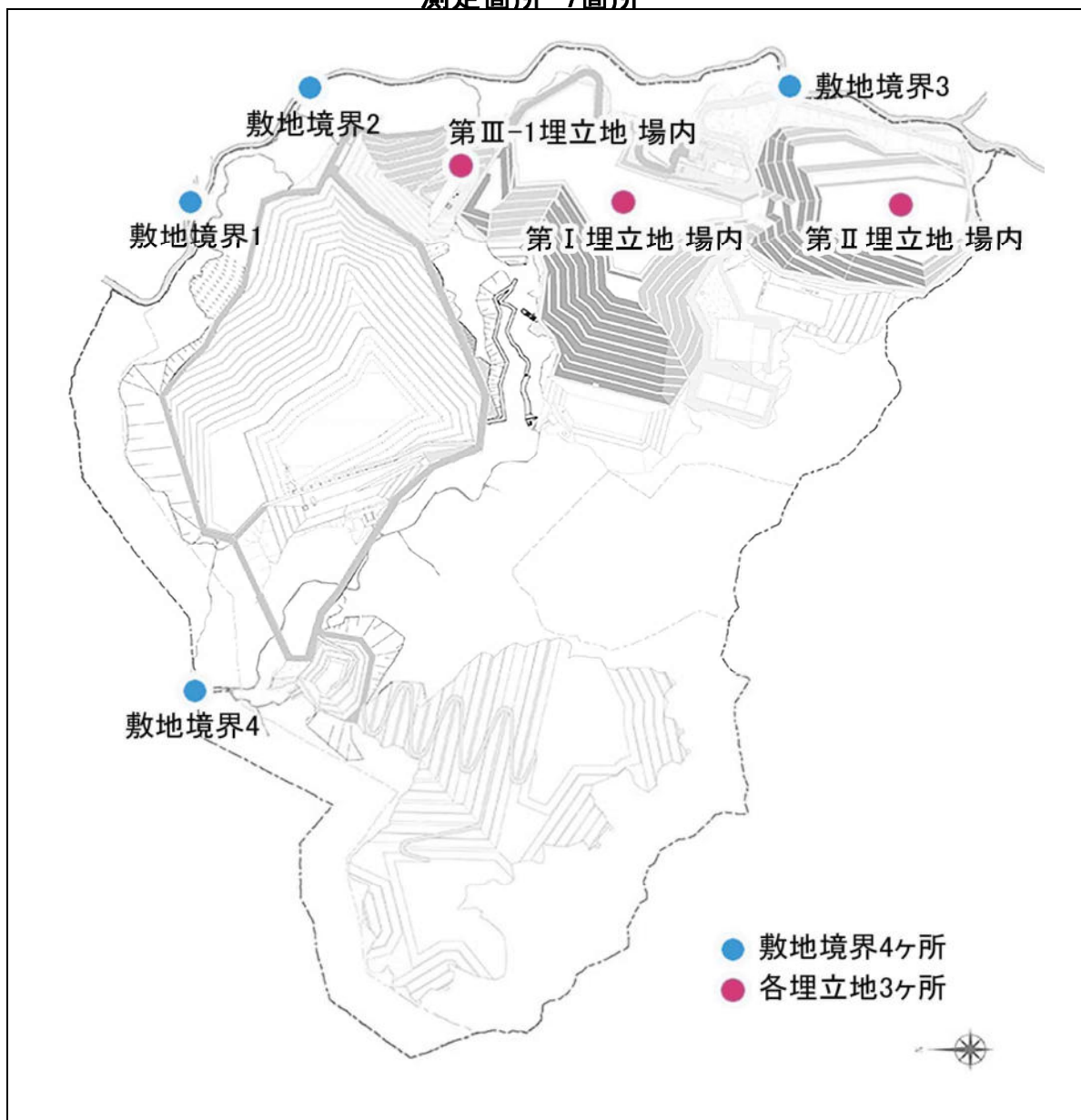
測定日：2022年 4月 21日

単位： $\mu$ Sv/h

測定地点	測定結果
敷地境界1	0.069
敷地境界2	0.065
敷地境界3	0.057
敷地境界4	0.083
第I埋立地場内	0.056
第II埋立地場内	0.040
第III-1埋立地場内	0.042

# 埋立エリア及び処分場周囲の空間線量率

測定箇所 7箇所



測定日：2022年 4月 25日

単位： $\mu\text{Sv/h}$

測定地点	測定結果
敷地境界1	0.067
敷地境界2	0.065
敷地境界3	0.065
敷地境界4	0.077
第I埋立地場内	0.066
第II埋立地場内	0.038
第III-1埋立地場内	0.042