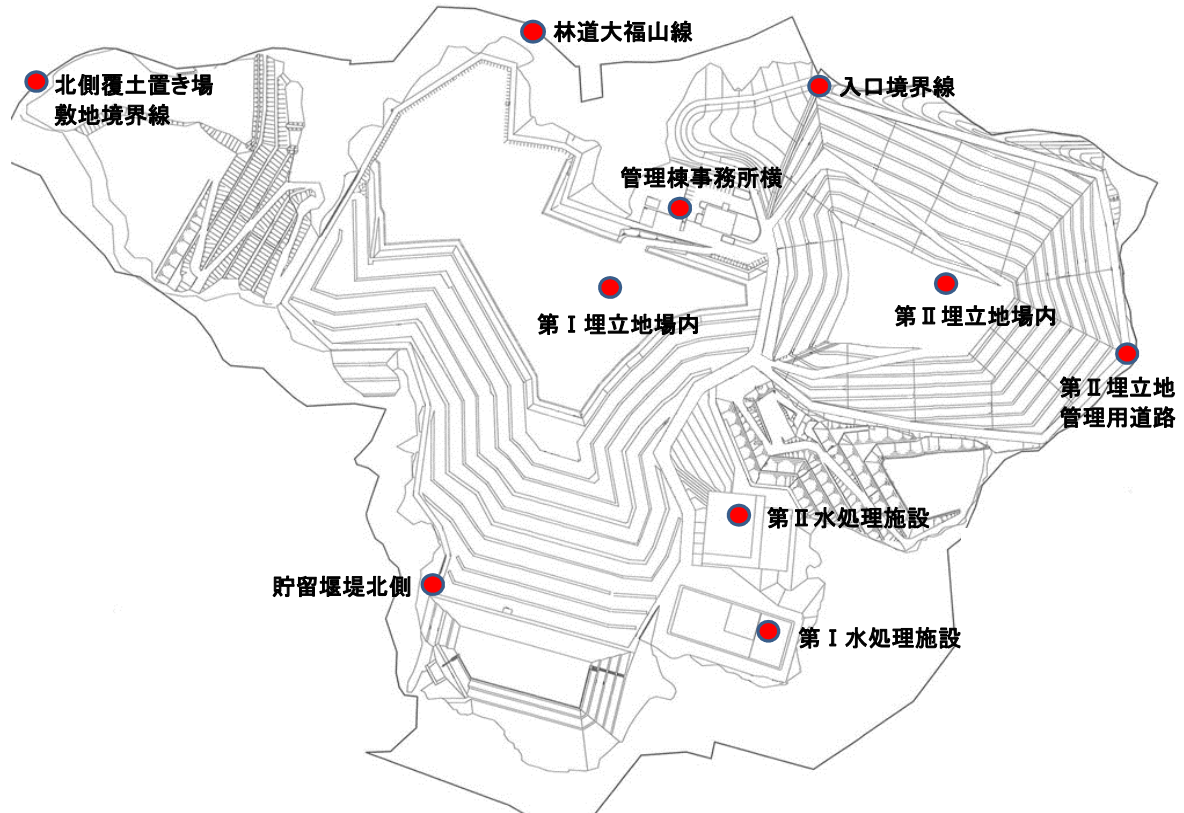


埋立エリア及び処分場周囲の空間線量率 測定箇所 10箇所



測定日：2020年12月2日

単位：μSv/h

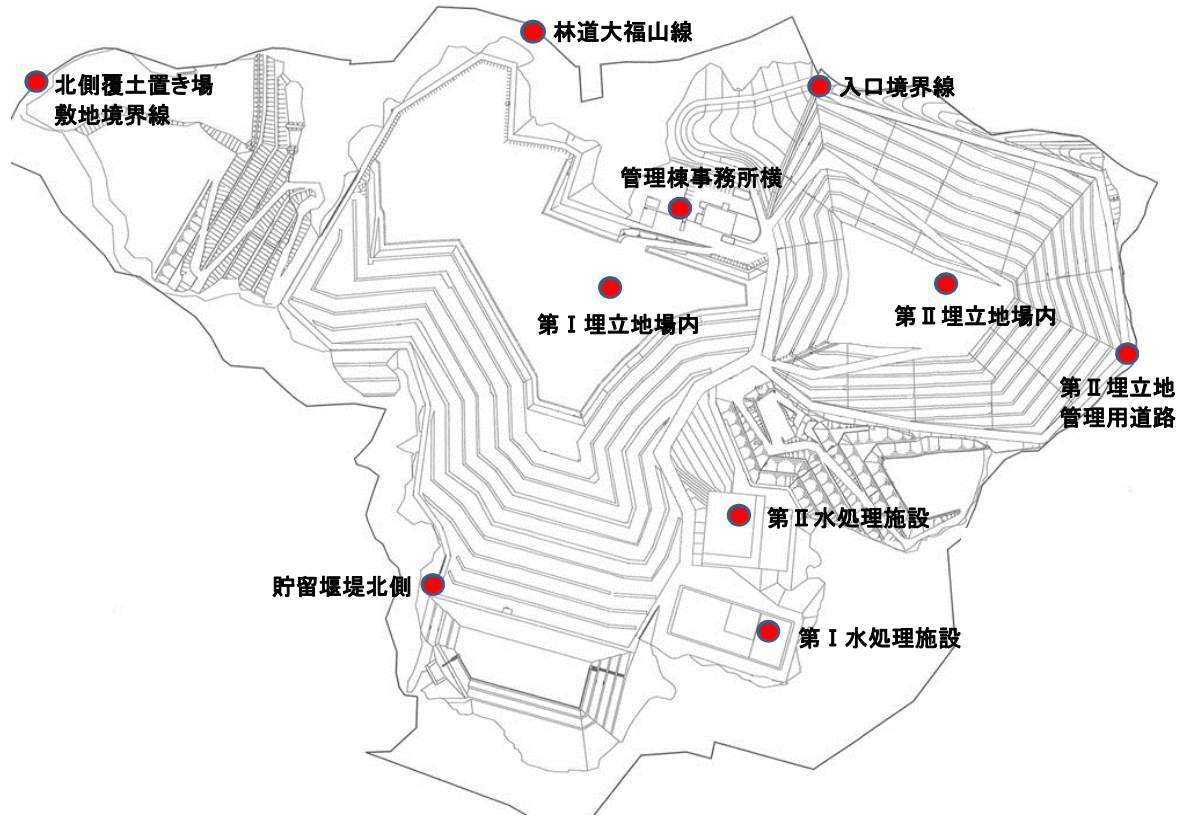
測定地点	測定結果
入口境界線	0.070
管理棟事務所横	0.061
第I埋立地場内	0.055
第II埋立地場内	0.055
第II埋立地管理用道路	0.061
第I水処理施設	0.059
第II水処理施設	0.028
貯留堰堤北側	0.059
林道大福山線	0.068
北側覆土置き場敷地境界線	0.069

<参考> 日常生活での被ばく量との比較

※ 1ミリシーベルト (mSv) = 1,000マイクロシーベルト (μSv/時)

項目	単位	数値
胸のX線集団検診	1回	50 μSv
東京～ニューヨーク往復のフライト	往復	200 μSv
胃のX線集団検診	1回	600 μSv
一般公衆の線量限度	年間	1 mSv/年
当社計量施設 (坂畑465-5) (12月2日現在)	1時間当たり	0.085 μSv/時 (ふれあいセンター)
千葉県による測定結果場所 (12月2日現在)		0.028 μSv/時
千葉県環境研究センター (千葉縣市原市)		

埋立エリア及び処分場周囲の空間線量率 測定箇所 10箇所



測定日：2020年12月10日

単位： $\mu\text{Sv/h}$

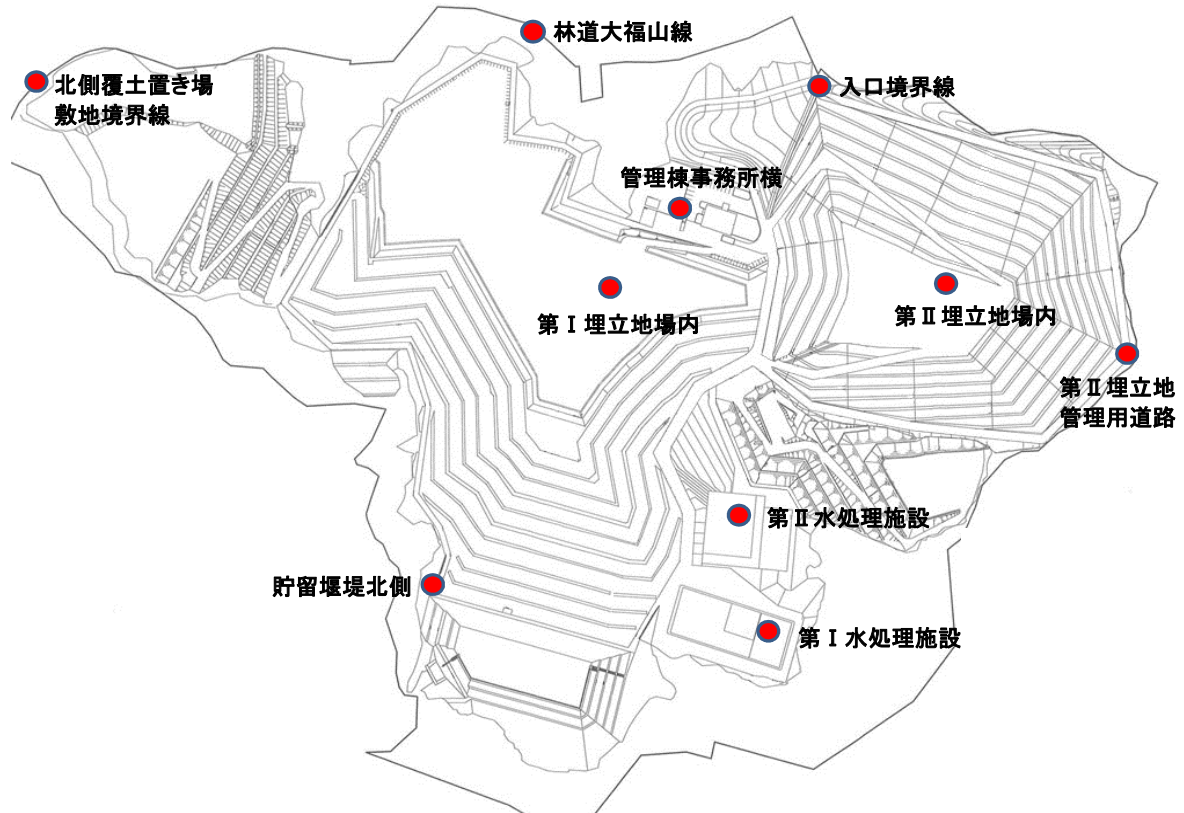
測定地点	測定結果
入口境界線	0.040
管理棟事務所横	0.029
第I埋立地場内	0.035
第II埋立地場内	0.091
第II埋立地管理用道路	0.036
第I水処理施設	0.034
第II水処理施設	0.025
貯留堰堤北側	0.037
林道大福山線	0.037
北側覆土置き場敷地境界線	0.038

<参考> 日常生活での被ばく量との比較

※ 1ミリシーベルト (mSv) = 1,000マイクロシーベルト (μSv /時)

項目	単位	数値
胸のX線集団検診	1回	50 μSv
東京～ニューヨーク往復のフライト	往復	200 μSv
胃のX線集団検診	1回	600 μSv
一般公衆の線量限度	年間	1 mSv/年
当社計量施設(坂畑465-5) (12月2日現在)	1時間当たり	0.085 μSv /時 (ふれあいセンター)
千葉県による測定結果場所 (12月2日現在)		0.028 μSv /時
千葉県環境研究センター(千葉縣市原市)		

埋立エリア及び処分場周囲の空間線量率 測定箇所 10箇所



測定日：2020年12月16日

単位：μSv/h

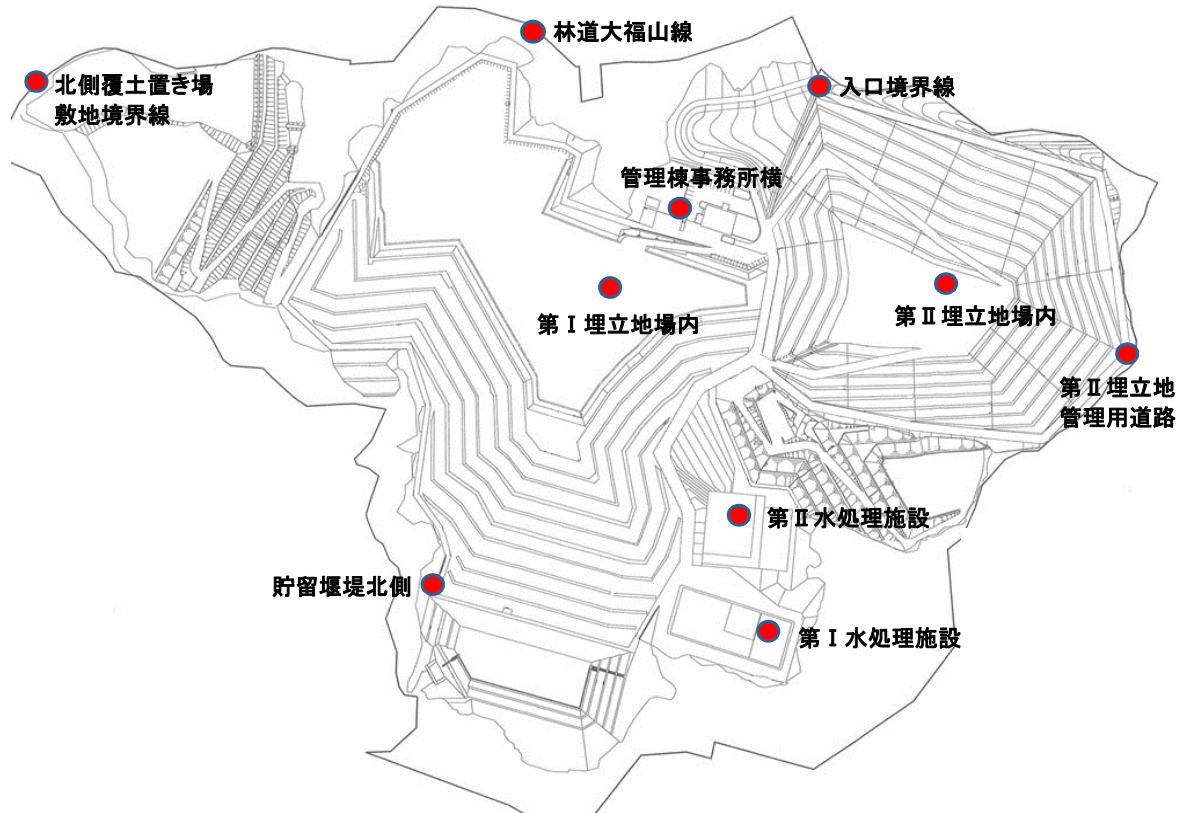
測定地点	測定結果
入口境界線	0.047
管理棟事務所横	0.029
第I埋立地場内	0.041
第II埋立地場内	0.035
第II埋立地管理用道路	0.038
第I水処理施設	0.031
第II水処理施設	0.022
貯留堰堤北側	0.034
林道大福山線	0.035
北側覆土置き場敷地境界線	0.041

<参考> 日常生活での被ばく量との比較

※ 1ミリシーベルト (mSv) = 1,000マイクロシーベルト (μSv/時)

項目	単位	数値
胸のX線集団検診	1回	50 μSv
東京～ニューヨーク往復のフライト	往復	200 μSv
胃のX線集団検診	1回	600 μSv
一般公衆の線量限度	年間	1 mSv/年
当社計量施設 (坂畑465-5) (12月2日現在)	1時間当たり	0.085 μSv/時 (ふれあいセンター)
千葉県による測定結果場所 (12月16日現在)		0.027 μSv/時
千葉県環境研究センター (千葉縣市原市)		

埋立エリア及び処分場周囲の空間線量率 測定箇所 10箇所



測定日：2020年12月23日

単位： $\mu\text{Sv/h}$

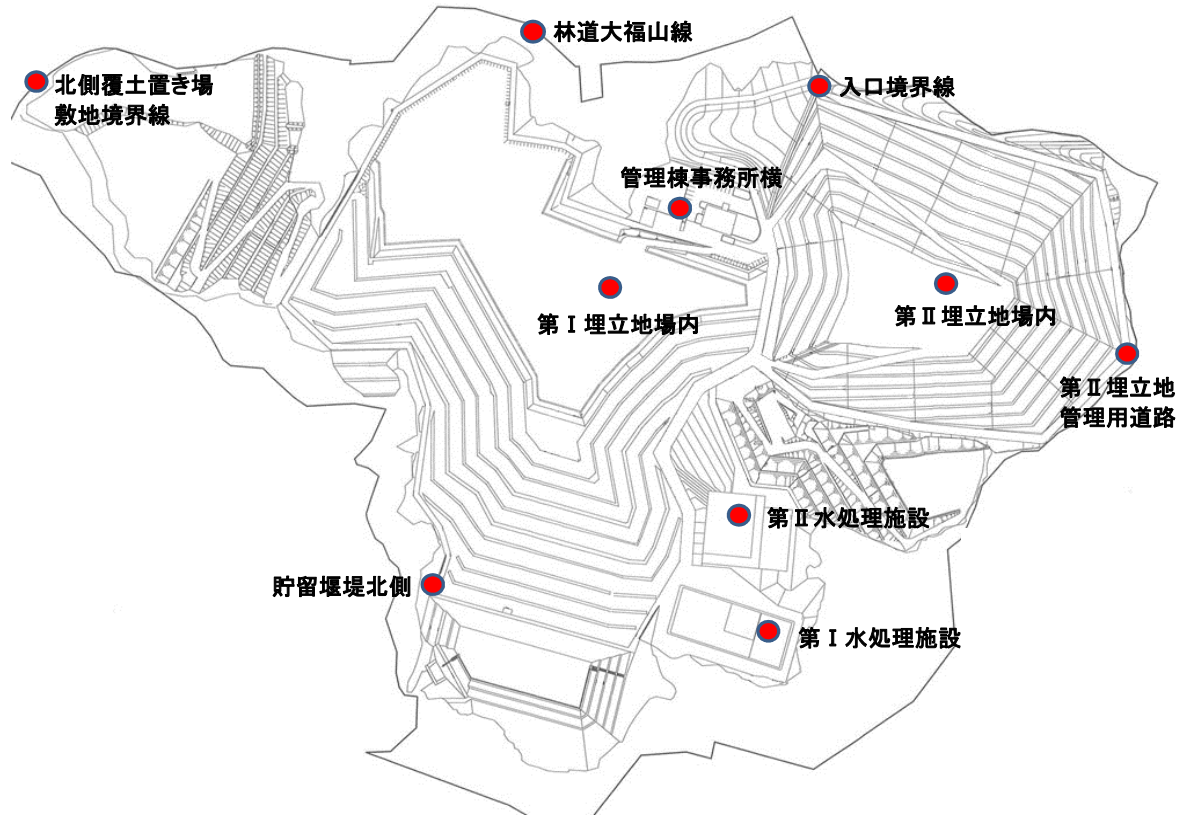
測定地点	測定結果
入口境界線	0.035
管理棟事務所横	0.038
第I埋立地場内	0.038
第II埋立地場内	0.049
第II埋立地管理用道路	0.045
第I水処理施設	0.036
第II水処理施設	0.030
貯留堰堤北側	0.030
林道大福山線	0.039
北側覆土置き場敷地境界線	0.044

<参考> 日常生活での被ばく量との比較

※ 1ミリシーベルト (mSv) = 1,000マイクロシーベルト (μSv /時)

項目	単位	数値
胸のX線集団検診	1回	50 μSv
東京～ニューヨーク往復のフライト	往復	200 μSv
胃のX線集団検診	1回	600 μSv
一般公衆の線量限度	年間	1 mSv/年
当社計量施設(坂畑465-5) (12月2日現在)	1時間当たり	0.085 μSv /時 (ふれあいセンター)
千葉県による測定結果場所 (12月23日現在)		0.029 μSv /時
千葉県環境研究センター(千葉縣市原市)		

埋立エリア及び処分場周囲の空間線量率 測定箇所 10箇所



測定日：2020年12月28日

単位：μSv/h

測定地点	測定結果
入口境界線	0.038
管理棟事務所横	0.033
第I埋立地場内	0.029
第II埋立地場内	0.062
第II埋立地管理用道路	0.047
第I水処理施設	0.025
第II水処理施設	0.032
貯留堰堤北側	0.036
林道大福山線	0.037
北側覆土置き場敷地境界線	0.043

<参考> 日常生活での被ばく量との比較

※ 1ミリシーベルト (mSv) = 1,000マイクロシーベルト (μSv/時)

項目	単位	数値
胸のX線集団検診	1回	50 μSv
東京～ニューヨーク往復のフライト	往復	200 μSv
胃のX線集団検診	1回	600 μSv
一般公衆の線量限度	年間	1 mSv/年
当社計量施設 (坂畑465-5) (12月2日現在)	1時間当たり	0.085 μSv/時 (ふれあいセンター)
千葉県による測定結果場所 (12月23日現在)		0.029 μSv/時
千葉県環境研究センター (千葉縣市原市)		