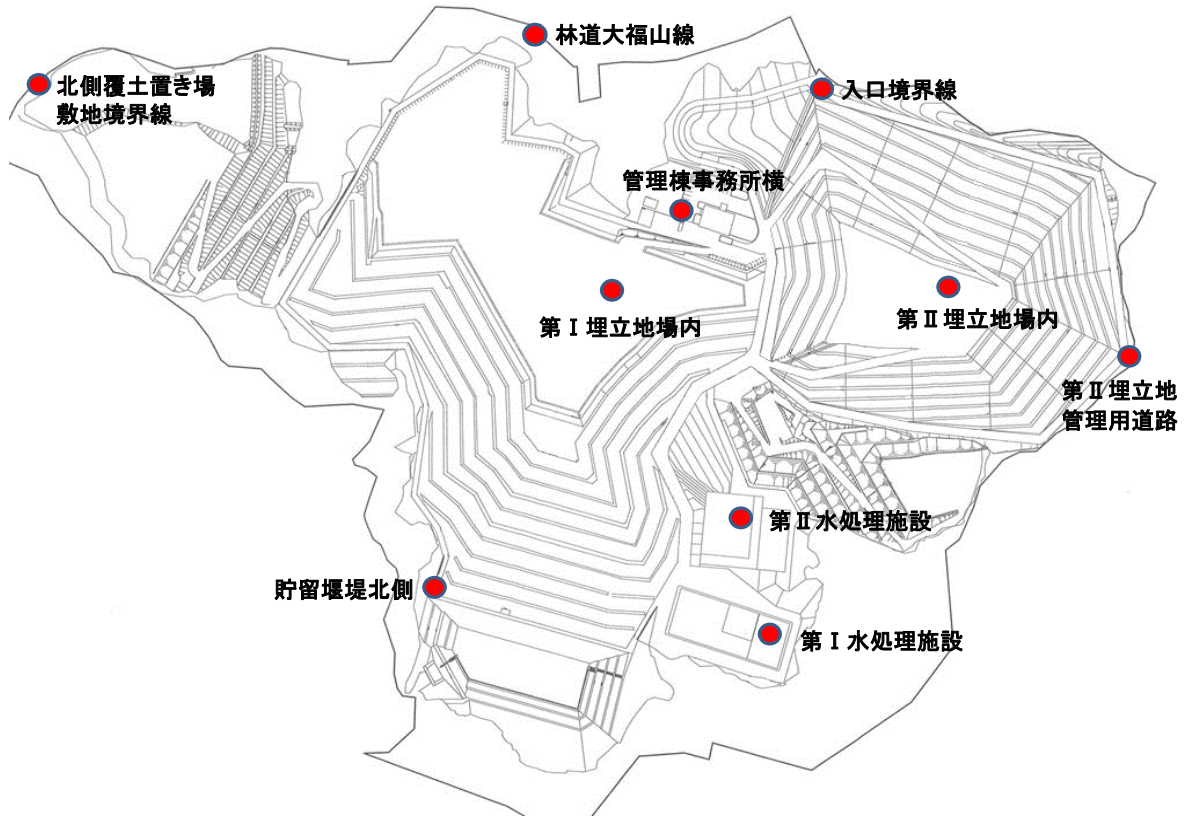


埋立エリア及び処分場周囲の空間線量率 測定箇所 10箇所



測定日： 10月3日

単位：μSv/h

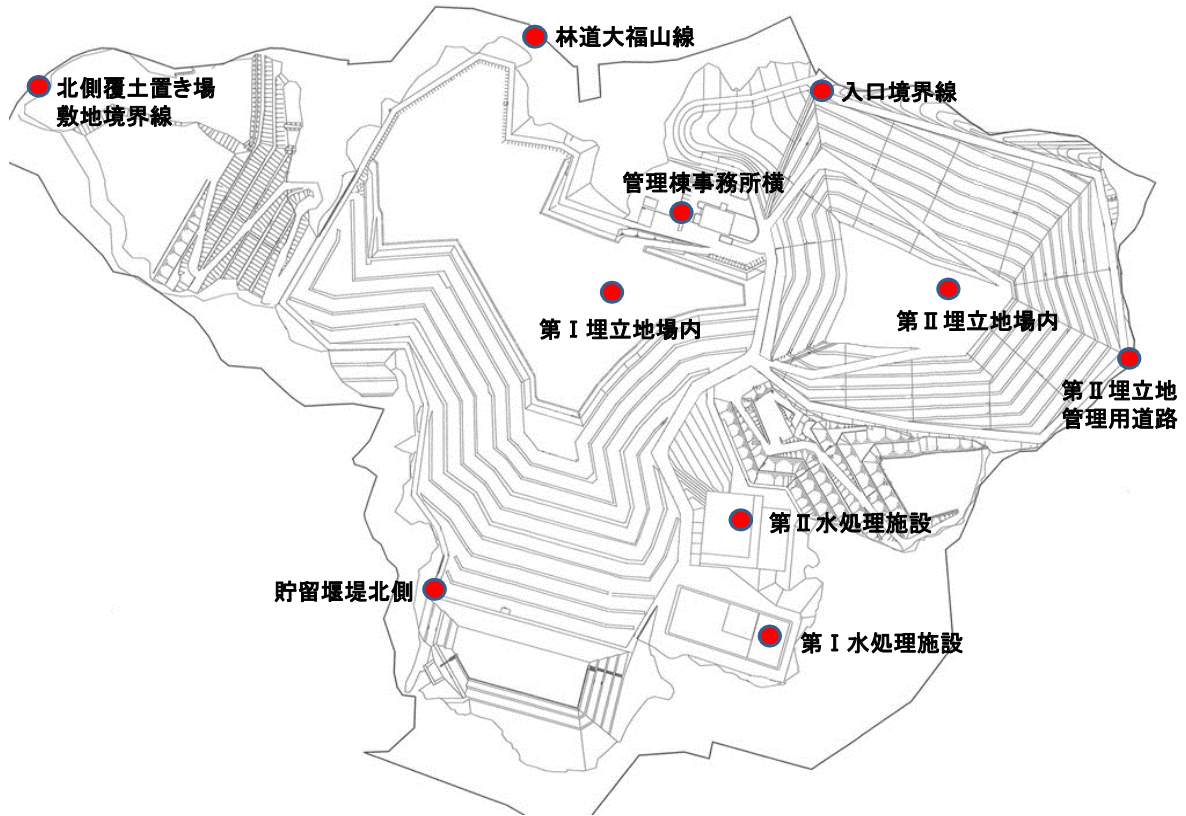
測定地点	測定結果
入口境界線	0.048
管理棟事務所横	0.038
第Ⅰ埋立地場内	0.036
第Ⅱ埋立地場内	0.026
第Ⅱ埋立地管理用道路	0.054
第Ⅰ水処理施設	0.036
第Ⅱ水処理施設	0.038
貯留堰堤北側	0.061
林道大福山線	0.044
北側覆土置き場敷地境界線	0.069

<参考> 日常生活での被ばく量との比較

※ 1ミリシーベルト (mSv) = 1,000マイクロシーベルト (μSv/時)

項目	単位	数値
胸のX線集団検診	1回	50 μSv
東京～ニューヨーク往復のフライト	往復	200 μSv
胃のX線集団検診	1回	600 μSv
一般公衆の線量限度	年間	1 mSv/年 (0.11 μSv/時)
当社計量施設 (坂畑465-5) (10月3日現在)	1時間当たり	0.082 μSv/時 (ふれあいセンター)
千葉県による測定結果場所 (10月1日現在)		0.027 μSv/時
千葉県環境研究センター (千葉縣市原市)		

埋立エリア及び処分場周囲の空間線量率 測定箇所 10箇所



※台風19号(2019年)の接近による対応のため空間線量率の測定は未実施

予定していた測定日: 10月10日

単位: $\mu\text{Sv/h}$

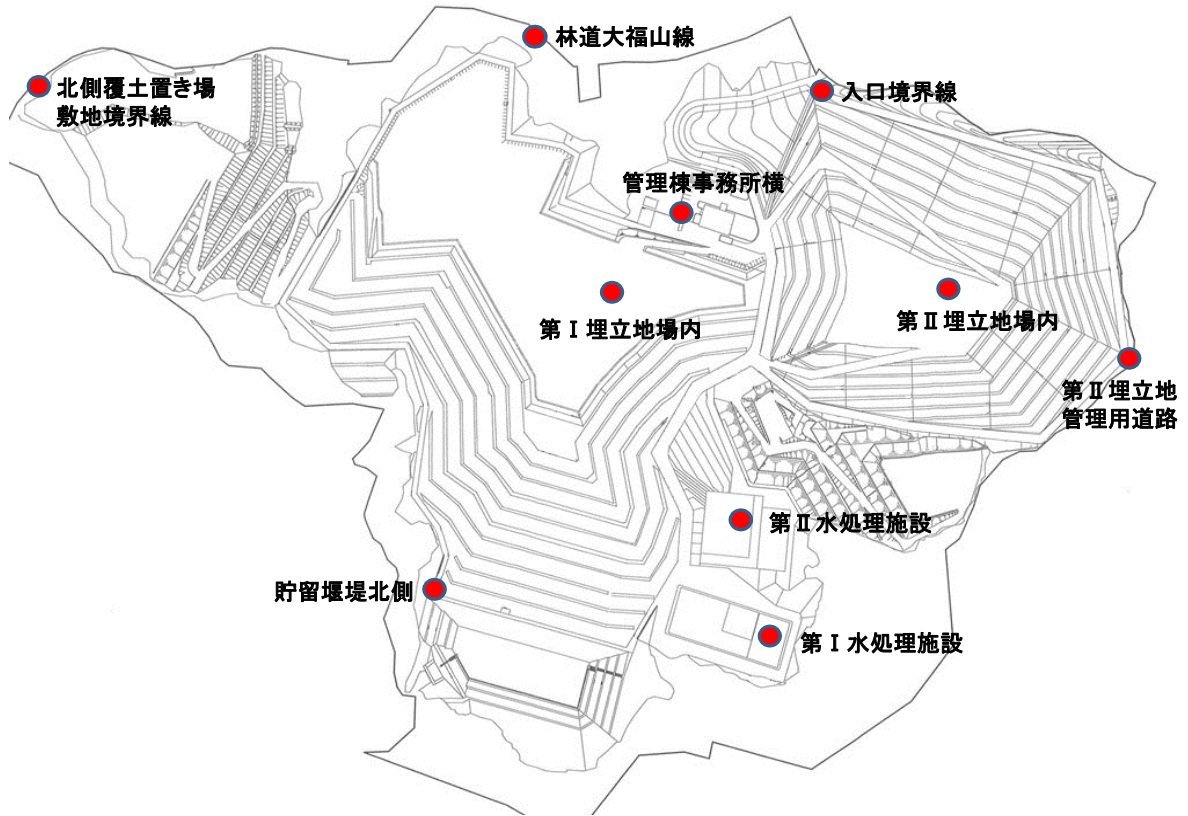
測定地点	測定結果
入口境界線	—
管理棟事務所横	—
第Ⅰ埋立地場内	—
第Ⅱ埋立地場内	—
第Ⅱ埋立地管理用道路	—
第Ⅰ水処理施設	—
第Ⅱ水処理施設	—
貯留堰堤北側	—
林道大福山線	—
北側覆土置き場敷地境界線	—

<参考> 日常生活での被ばく量との比較

※ 1ミリシーベルト (mSv) = 1,000マイクロシーベルト (μSv /時)

項目	単位	数値
胸のX線集団検診	1回	50 μSv
東京～ニューヨーク往復のフライト	往復	200 μSv
胃のX線集団検診	1回	600 μSv
一般公衆の線量限度	年間	1 mSv/年 (0.11 μSv /時)
当社計量施設(坂畑465-5) (10月3日現在)	1時間当たり	0.082 μSv /時 (ふれあいセンター)
千葉県による測定結果場所 (10月1日現在)		0.027 μSv /時
千葉県環境研究センター(千葉県市原市)		

埋立エリア及び処分場周囲の空間線量率
測定箇所 10箇所



※ 測定機器の故障のため未実施

予定していた測定日：10月16日

予定していた測定日：10月23日

予定していた測定日：10月30日

単位： $\mu\text{Sv/h}$

測定地点	測定結果
入口境界線	—
管理棟事務所横	—
第I埋立地場内	—
第II埋立地場内	—
第II埋立地管理用道路	—
第I水処理施設	—
第II水処理施設	—
貯留堰堤北側	—
林道大福山線	—
北側覆土置き場敷地境界線	—