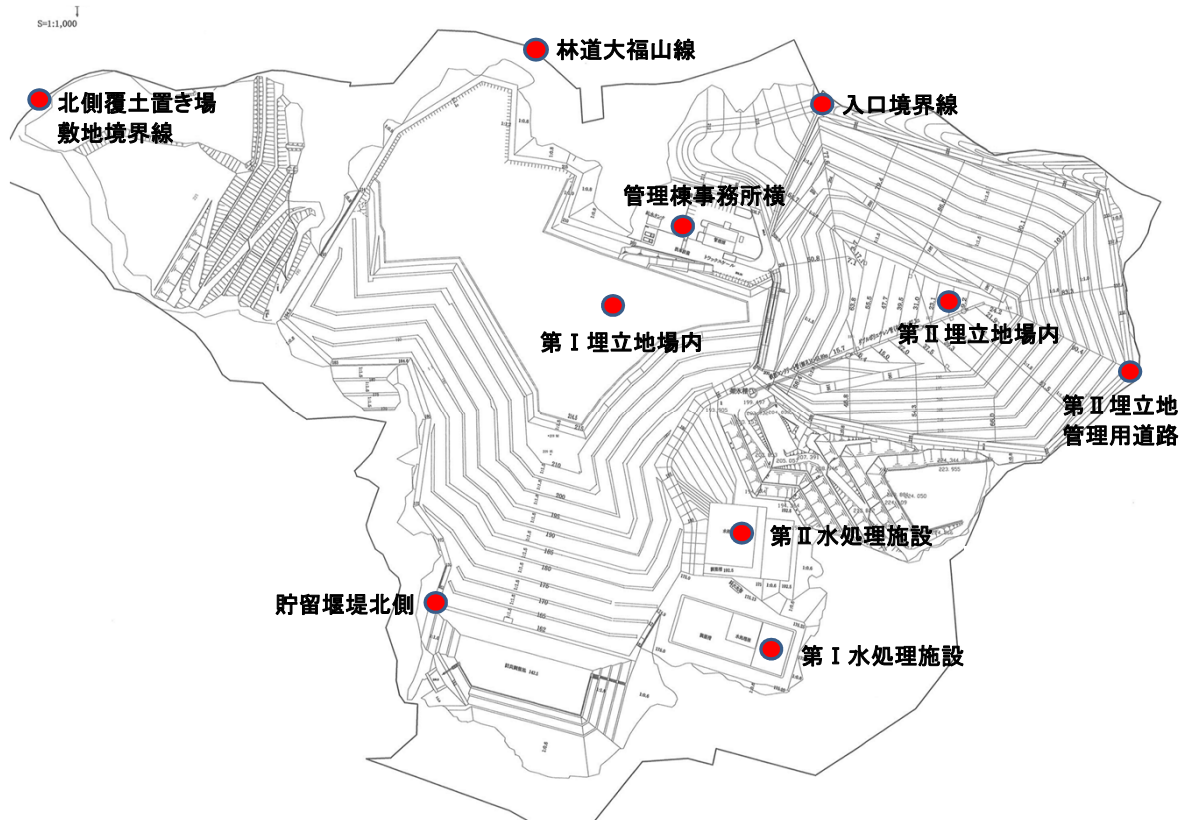


埋立エリア及び処分場周囲の空間線量率 測定箇所 10箇所



測定日： 1月4日 単位：μSv/h

測定地点	測定結果
入口境界線	0.068
管理棟事務所横	0.058
第I埋立地場内	0.056
第II埋立地場内	0.044
第II埋立地管理用道路	0.061
第I水処理施設	0.054
第II水処理施設	0.034
貯留堰堤北側	0.067
林道大福山線	0.076
北側覆土置き場敷地境界線	0.073

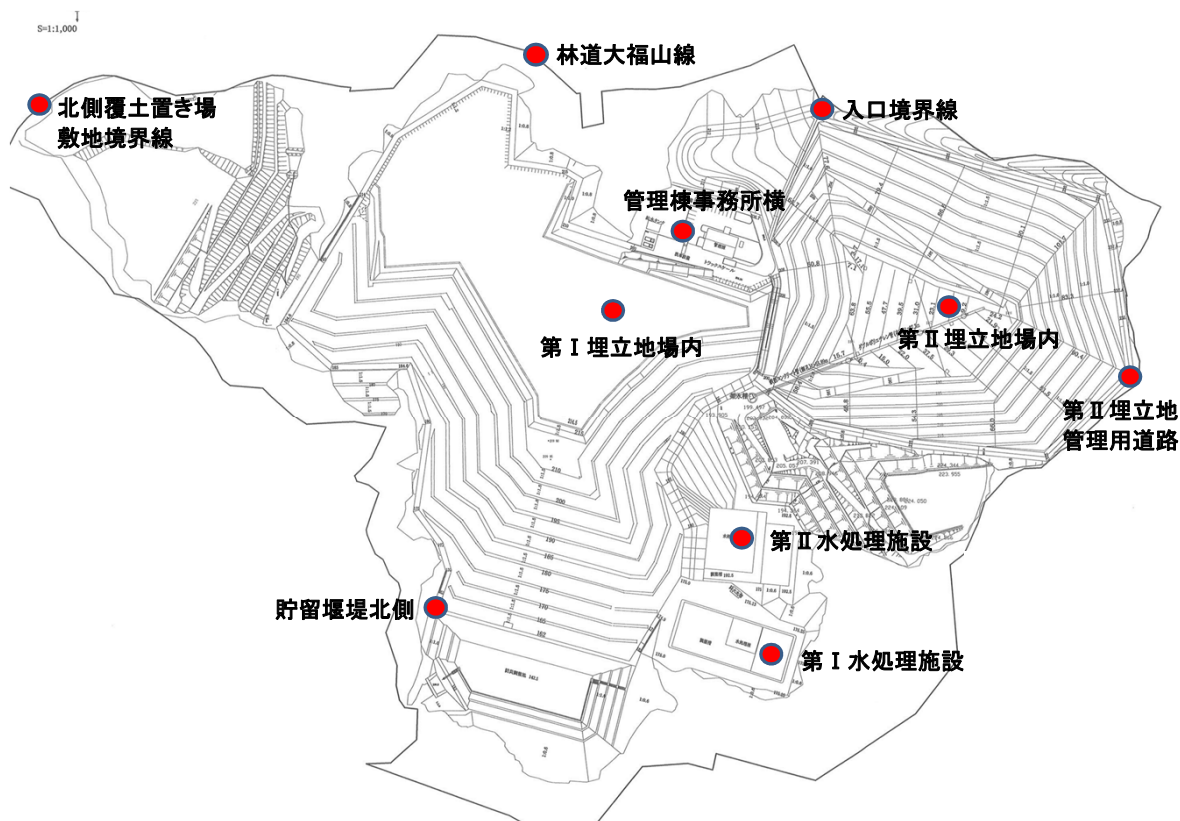
<参考> 日常生活での被ばく量との比較

※ 1ミリシーベルト (mSv) = 1,000マイクロシーベルト (μSv/時)

項目	単位	数値	
胸のX線集団検診	1回	50 μSv	
東京～ニューヨーク往復のフライト	往復	200 μSv	
胃のX線集団検診	1回	600 μSv	
一般公衆の線量限度	年間	1 mSv/年 (0.11 μSv/時)	
当社計量施設 (坂畑465-5) (1月4日現在)	1時間当たり	0.082 μSv/時 (ふれあいセンター)	
千葉県による測定結果場所 (1月1日現在)		0.027 μSv/時	
千葉県環境研究センター (千葉県市原市)			

埋立エリア及び処分場周囲の空間線量率

測定箇所 10箇所



測定日： 1月8日

単位：μSv/h

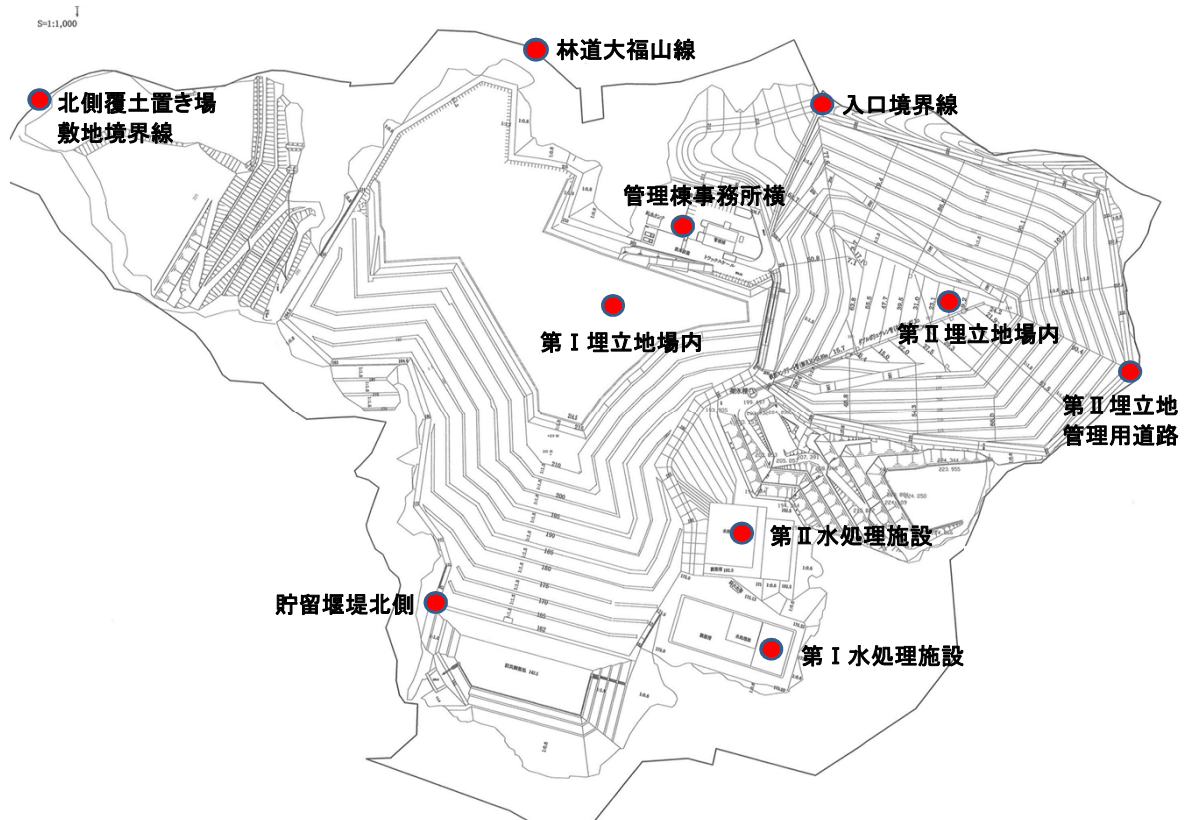
測定地点	測定結果
入口境界線	0.070
管理棟事務所横	0.058
第I埋立地場内	0.063
第II埋立地場内	0.044
第II埋立地管理用道路	0.068
第I水処理施設	0.051
第II水処理施設	0.043
貯留堰堤北側	0.072
林道大福山線	0.074
北側覆土置き場敷地境界線	0.079

<参考> 日常生活での被ばく量との比較

※ 1ミリシーベルト (mSv) = 1,000マイクロシーベルト (μSv/時)

項目	単位	数値
胸のX線集団検診	1回	50 μSv
東京～ニューヨーク往復のフライト	往復	200 μSv
胃のX線集団検診	1回	600 μSv
一般公衆の線量限度	年間	1 mSv/年 (0.11 μSv/時)
当社計量施設 (坂畑465-5) (1月4日現在)	1時間当たり	0.082 μSv/時 (ふれあいセンター)
千葉県による測定結果場所 (1月1日現在)		0.027 μSv/時
千葉県環境研究センター (千葉県市原市)		

埋立エリア及び処分場周囲の空間線量率 測定箇所 10箇所



測定日： 1月17日 単位：μSv/h

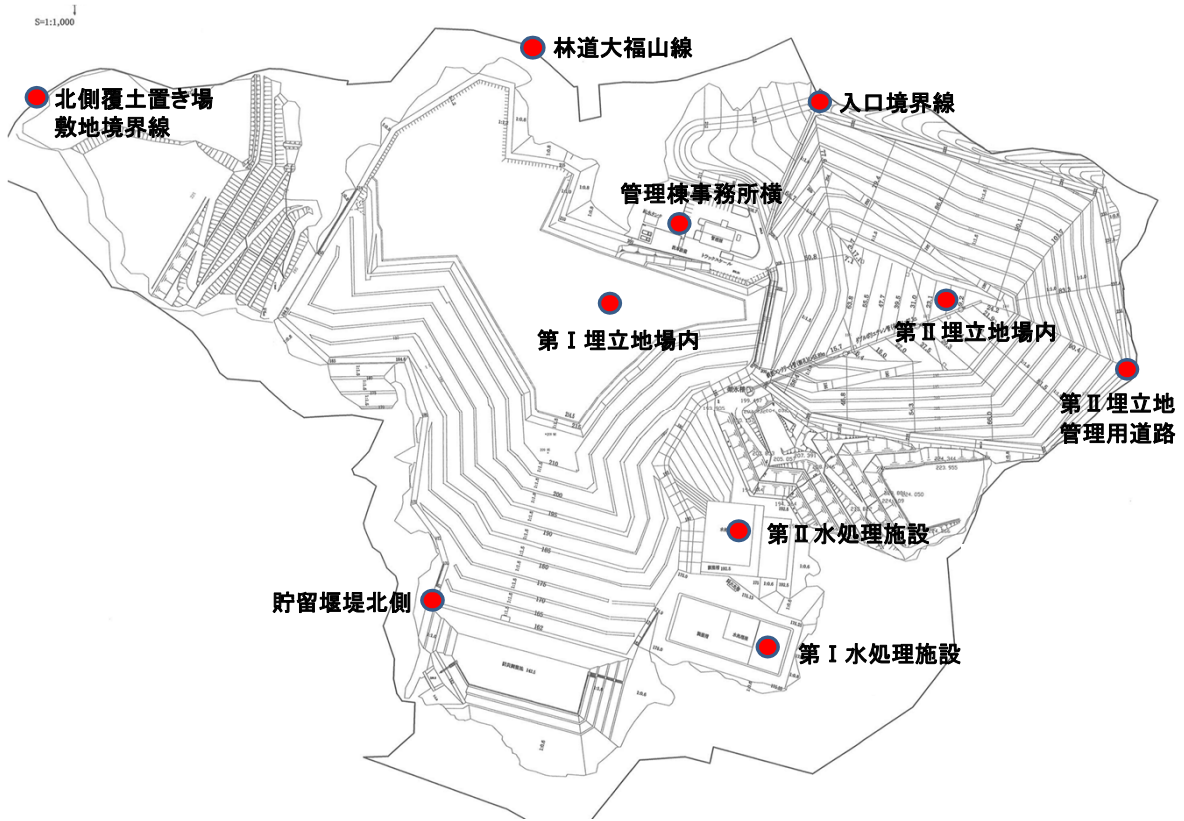
測定地点	測定結果
入口境界線	0.074
管理棟事務所横	0.056
第I埋立地場内	0.058
第II埋立地場内	0.044
第II埋立地管理用道路	0.071
第I水処理施設	0.052
第II水処理施設	0.037
貯留堰堤北側	0.065
林道大福山線	0.077
北側覆土置き場敷地境界線	0.079

<参考> 日常生活での被ばく量との比較

※ 1ミリシーベルト (mSv) = 1,000マイクロシーベルト (μSv/時)

項目	単位	数値	
胸のX線集団検診	1回	50 μSv	
東京～ニューヨーク往復のフライト	往復	200 μSv	
胃のX線集団検診	1回	600 μSv	
一般公衆の線量限度	年間	1 mSv/年 (0.11 μSv/時)	
当社計量施設 (坂畑465-5) (1月4日現在)	1時間当たり	0.082 μSv/時 (ふれあいセンター)	
千葉県による測定結果場所 (1月1日現在)		0.027 μSv/時	
千葉県環境研究センター (千葉県市原市)			

埋立エリア及び処分場周囲の空間線量率 測定箇所 10箇所



測定日： 1月25日

単位：μSv/h

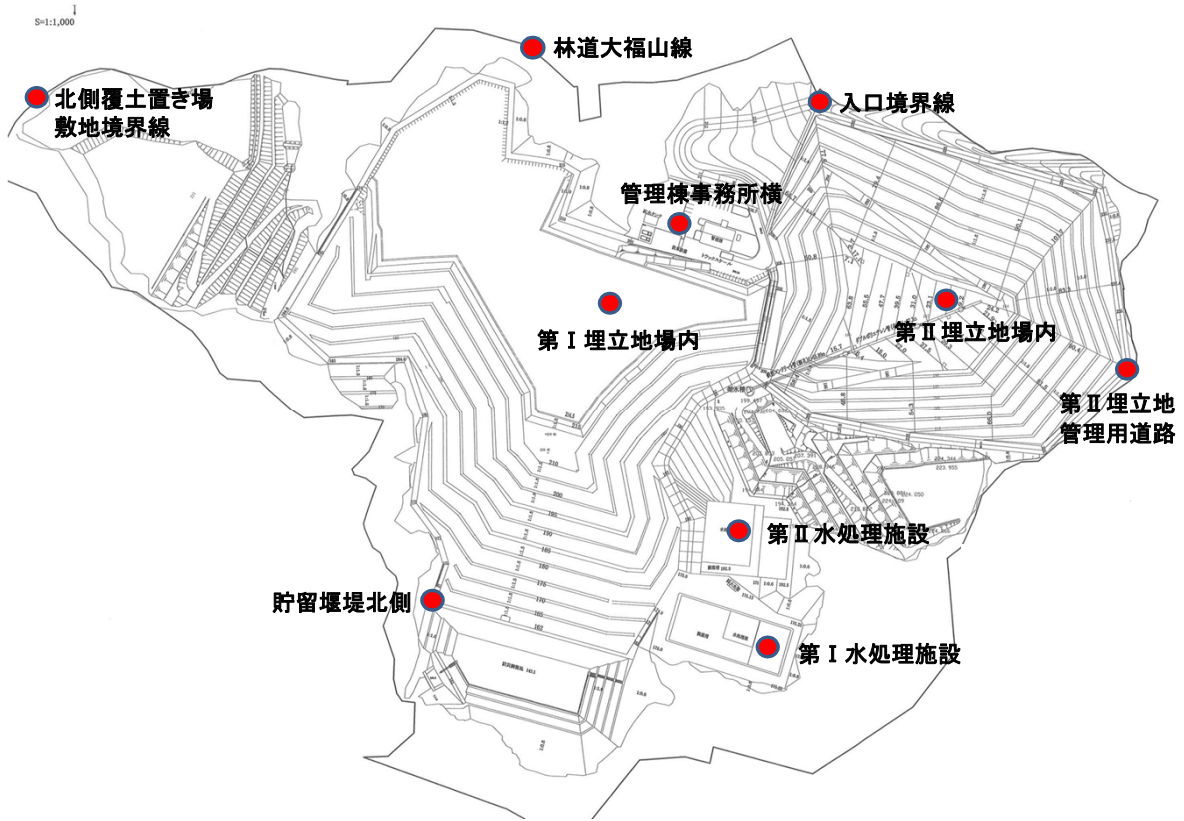
測定地点	測定結果
入口境界線	0.069
管理棟事務所横	0.060
第I埋立地場内	0.055
第II埋立地場内	0.047
第II埋立地管理用道路	0.063
第I水処理施設	0.044
第II水処理施設	0.036
貯留堰堤北側	0.065
林道大福山線	0.070
北側覆土置き場敷地境界線	0.068

<参考> 日常生活での被ばく量との比較

※ 1ミリシーベルト (mSv) = 1,000マイクロシーベルト (μSv/時)

項目	単位	数値
胸のX線集団検診	1回	50 μSv
東京～ニューヨーク往復のフライト	往復	200 μSv
胃のX線集団検診	1回	600 μSv
一般公衆の線量限度	年間	1 mSv/年 (0.11 μSv/時)
当社計量施設 (坂畑465-5) (1月4日現在)	1時間当たり	0.082 μSv/時 (ふれあいセンター)
千葉県による測定結果場所 (1月1日現在)		0.027 μSv/時
千葉県環境研究センター (千葉県市原市)		

埋立エリア及び処分場周囲の空間線量率 測定箇所 10箇所



測定日： 1月30日 単位：μSv/h

測定地点	測定結果
入口境界線	0.069
管理棟事務所横	0.060
第I埋立地場内	0.061
第II埋立地場内	0.045
第II埋立地管理用道路	0.062
第I水処理施設	0.049
第II水処理施設	0.038
貯留堰堤北側	0.067
林道大福山線	0.084
北側覆土置き場敷地境界線	0.077

<参考> 日常生活での被ばく量との比較

※ 1ミリシーベルト (mSv) = 1,000マイクロシーベルト (μSv/時)

項目	単位	数値	
胸のX線集団検診	1回	50	μSv
東京～ニューヨーク往復のフライト	往復	200	μSv
胃のX線集団検診	1回	600	μSv
一般公衆の線量限度	年間	1 mSv/年	(0.11 μSv/時)
当社計量施設 (坂畑465-5) (1月4日現在)	1時間当たり	0.082	μSv/時 (ふれあいセンター)
千葉県による測定結果場所 (1月1日現在)		0.027	μSv/時
千葉県環境研究センター (千葉県市原市)			