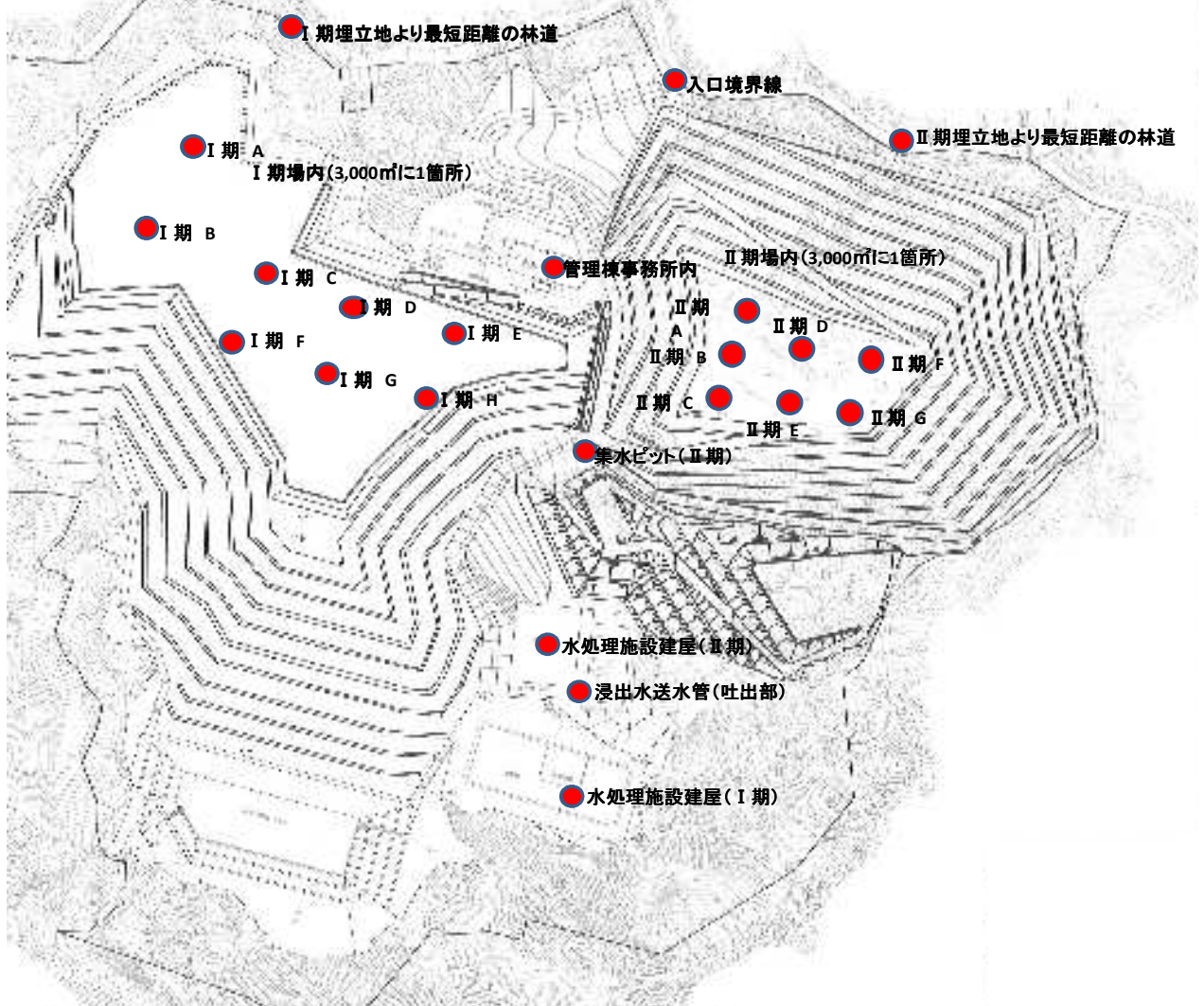


埋立エリア及び処分場周囲の空間線量

測定箇所 23箇所



測定日： 11月5日 単位：μSv/時

測定箇所	測定結果	測定箇所	測定結果
I期埋立エリア A	0.071	II期埋立エリア A	0.065
I期埋立エリア B	0.067	II期埋立エリア B	0.066
I期埋立エリア C	0.067	II期埋立エリア C	0.073
I期埋立エリア D	0.070	II期埋立エリア D	0.119
I期埋立エリア E	0.067	II期埋立エリア E	0.074
I期埋立エリア F	0.068	II期埋立エリア F	0.117
I期埋立エリア G	0.065	II期埋立エリア G	0.109
I期埋立エリア H	0.067	II期埋立地より最短距離の林道	0.065
I期埋立地より最短距離の林道	0.065	II期水処理施設建屋	0.037
I期水処理施設建屋	0.055	II期集水ピット	0.047
入口境界線	0.069	II期浸出水送水管(吐出部)	0.045
管理棟事務所内	0.058		

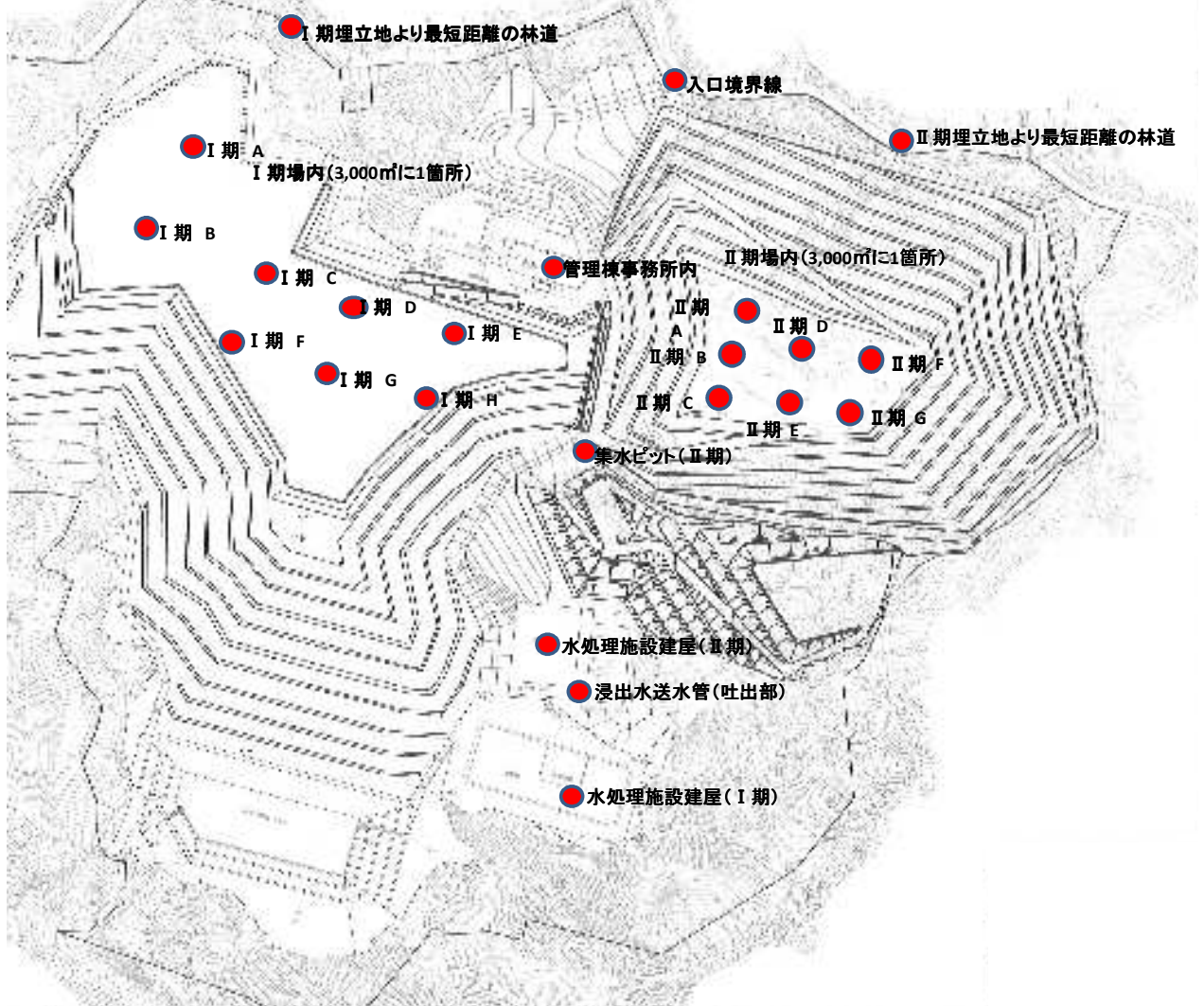
<ご参考> 日常生活での被ばく量との比較

※ 1ミリシーベルト (mSv) = 1,000マイクロシーベルト (μSv/時)

項目	単位	数値
胸のX線集団検診	1回	: 50 μSv
東京～ニューヨーク往復のフライト	往復	: 200 μSv
胃のX線集団検診	1回	: 600 μSv
一般公衆の線量限度	年間	: 1 mSv/年 (0.11 μSv/時)
当社計量施設(坂畑465-5) (11月5日現在)		: 0.083 μSv/時 (計量所入口)
〃	1時間当たり	: 0.052 μSv/時 (台費)
〃		: 0.094 μSv/時 (ふれあいセンター)
千葉県による測定結果場所 (11月1日現在)		: 0.030 μSv/時
千葉県環境研究センター(千葉縣市原市)		

埋立エリア及び処分場周囲の空間線量

測定箇所 23箇所



測定日： 11月10日 単位： $\mu\text{Sv}/\text{時}$

測定箇所	測定結果	測定箇所	測定結果
I期埋立エリア A	0.064	II期埋立エリア A	0.073
I期埋立エリア B	0.066	II期埋立エリア B	0.076
I期埋立エリア C	0.061	II期埋立エリア C	0.075
I期埋立エリア D	0.069	II期埋立エリア D	0.140
I期埋立エリア E	0.068	II期埋立エリア E	0.069
I期埋立エリア F	0.066	II期埋立エリア F	0.125
I期埋立エリア G	0.064	II期埋立エリア G	0.107
I期埋立エリア H	0.064	II期埋立地より最短距離の林道	0.071
I期埋立地より最短距離の林道	0.063	II期水処理施設建屋	0.034
I期水処理施設建屋	0.051	II期集水ピット	0.044
入口境界線	0.065	II期浸出水送水管(吐出部)	0.049
管理棟事務所内	0.052		

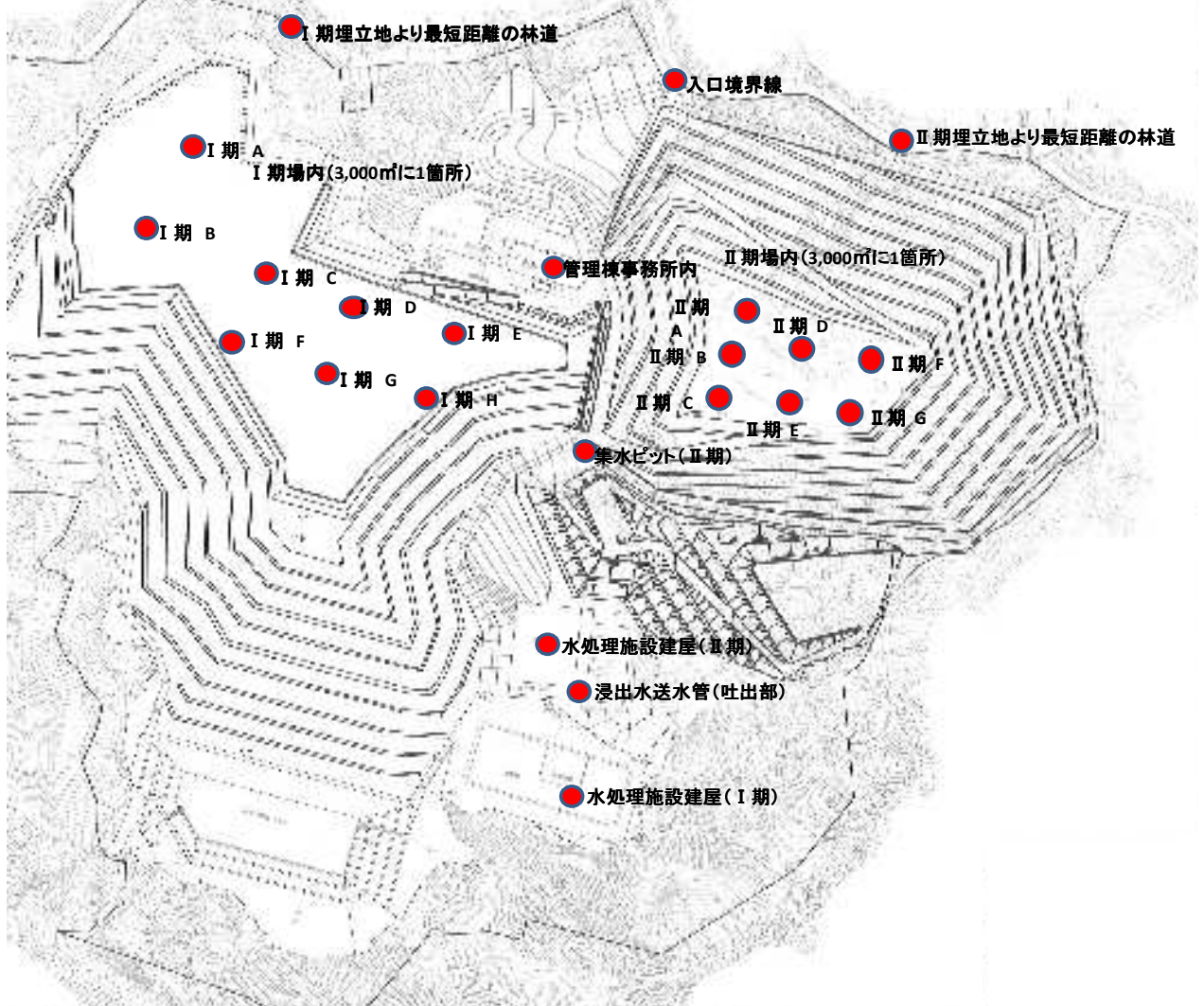
<ご参考> 日常生活での被ばく量との比較

※ 1ミリシーベルト (mSv) = 1,000マイクロシーベルト (μSv /時)

項目	単位	数値
胸のX線集団検診	1回	: 50 μSv
東京～ニューヨーク往復のフライト	往復	: 200 μSv
胃のX線集団検診	1回	: 600 μSv
一般公衆の線量限度	年間	: 1 mSv/年 (0.11 $\mu\text{Sv}/\text{時}$)
当社計量施設(坂畑465-5) (11月5日現在)		: 0.083 $\mu\text{Sv}/\text{時}$ (計量所入口)
〃	1時間当たり	: 0.052 $\mu\text{Sv}/\text{時}$ (台費)
〃		: 0.094 $\mu\text{Sv}/\text{時}$ (ふれあいセンター)
千葉県による測定結果場所 (11月1日現在)		: 0.030 $\mu\text{Sv}/\text{時}$
千葉県環境研究センター(千葉縣市原市)		

埋立エリア及び処分場周囲の空間線量

測定箇所 23箇所



測定日： 11月17日 単位： $\mu\text{Sv}/\text{時}$

測定箇所	測定結果	測定箇所	測定結果
I期埋立エリア A	0.071	II期埋立エリア A	0.074
I期埋立エリア B	0.060	II期埋立エリア B	0.066
I期埋立エリア C	0.068	II期埋立エリア C	0.074
I期埋立エリア D	0.071	II期埋立エリア D	0.129
I期埋立エリア E	0.069	II期埋立エリア E	0.070
I期埋立エリア F	0.064	II期埋立エリア F	0.127
I期埋立エリア G	0.064	II期埋立エリア G	0.074
I期埋立エリア H	0.063	II期埋立地より最短距離の林道	0.062
I期埋立地より最短距離の林道	0.073	II期水処理施設建屋	0.038
I期水処理施設建屋	0.059	II期集水ピット	0.041
入口境界線	0.072	II期浸出水送水管(吐出部)	0.038
管理棟事務所内	0.054		

<ご参考> 日常生活での被ばく量との比較

※ 1ミリシーベルト (mSv) = 1,000マイクロシーベルト (μSv /時)

項目	単位	数値
胸のX線集団検診	1回	: 50 μSv
東京～ニューヨーク往復のフライト	往復	: 200 μSv
胃のX線集団検診	1回	: 600 μSv
一般公衆の線量限度	年間	: 1 mSv/年 (0.11 $\mu\text{Sv}/\text{時}$)
当社計量施設(坂畑465-5) (11月5日現在)		: 0.083 $\mu\text{Sv}/\text{時}$ (計量所入口)
〃	1時間当たり	: 0.052 $\mu\text{Sv}/\text{時}$ (台費)
〃		: 0.094 $\mu\text{Sv}/\text{時}$ (ふれあいセンター)
千葉県による測定結果場所 (11月1日現在)		: 0.030 $\mu\text{Sv}/\text{時}$
千葉県環境研究センター(千葉縣市原市)		