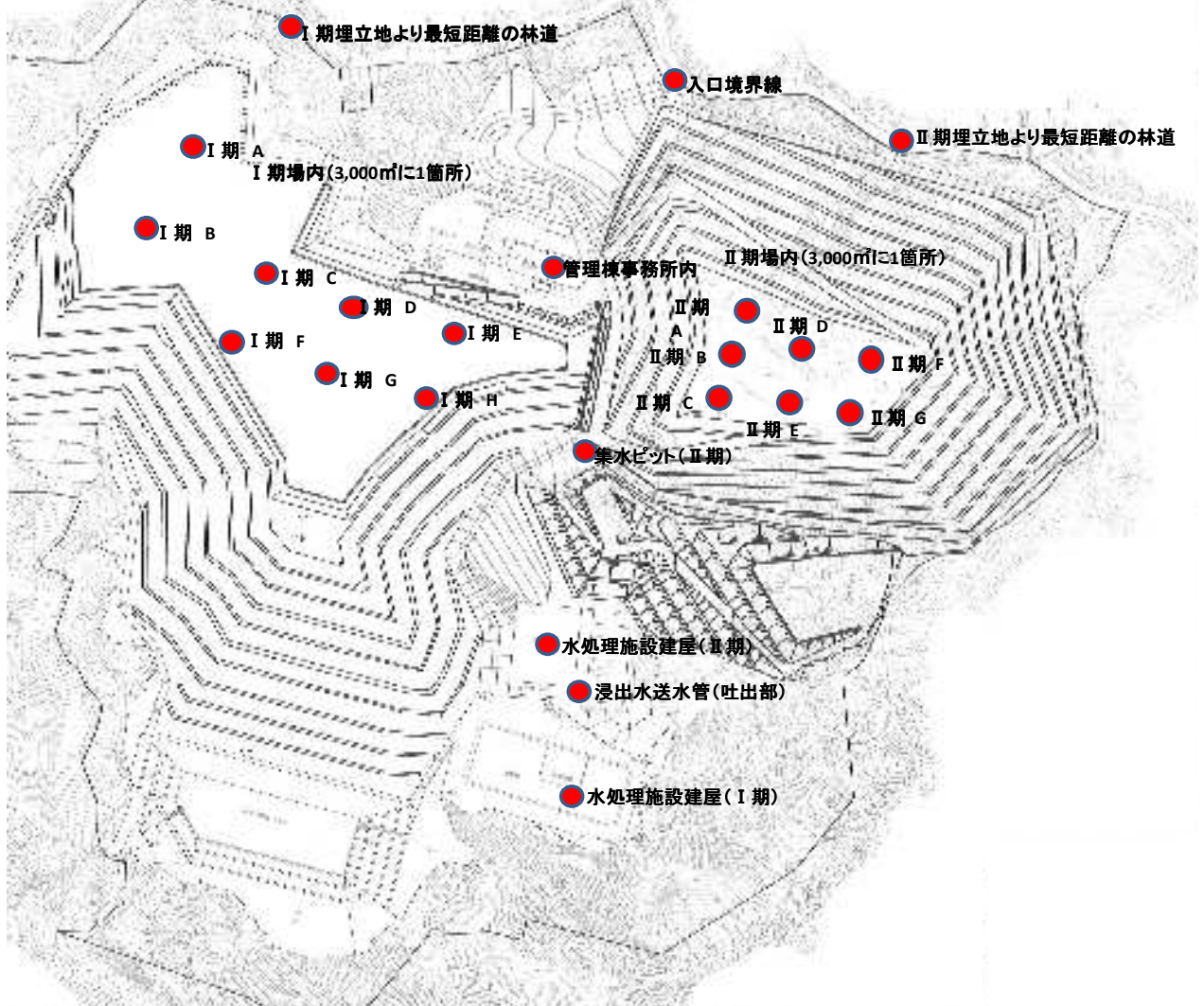


埋立エリア及び処分場周囲の空間線量

測定箇所 23箇所



測定日： 9月1日 単位： $\mu\text{Sv}/\text{時}$

測定箇所	測定結果	測定箇所	測定結果
I期埋立エリア A	0.051	II期埋立エリア A	0.051
I期埋立エリア B	0.053	II期埋立エリア B	0.050
I期埋立エリア C	0.054	II期埋立エリア C	0.054
I期埋立エリア D	0.052	II期埋立エリア D	0.081
I期埋立エリア E	0.054	II期埋立エリア E	0.084
I期埋立エリア F	0.052	II期埋立エリア F	0.119
I期埋立エリア G	0.051	II期埋立エリア G	0.072
I期埋立エリア H	0.052	II期埋立地より最短距離の林道	0.049
I期埋立地より最短距離の林道	0.063	II期水処理施設建屋	0.032
I期水処理施設建屋	0.044	II期集水ピット	0.039
入口境界線	0.056	II期浸出水送水管(吐出部)	0.042
管理棟事務所内	0.047		

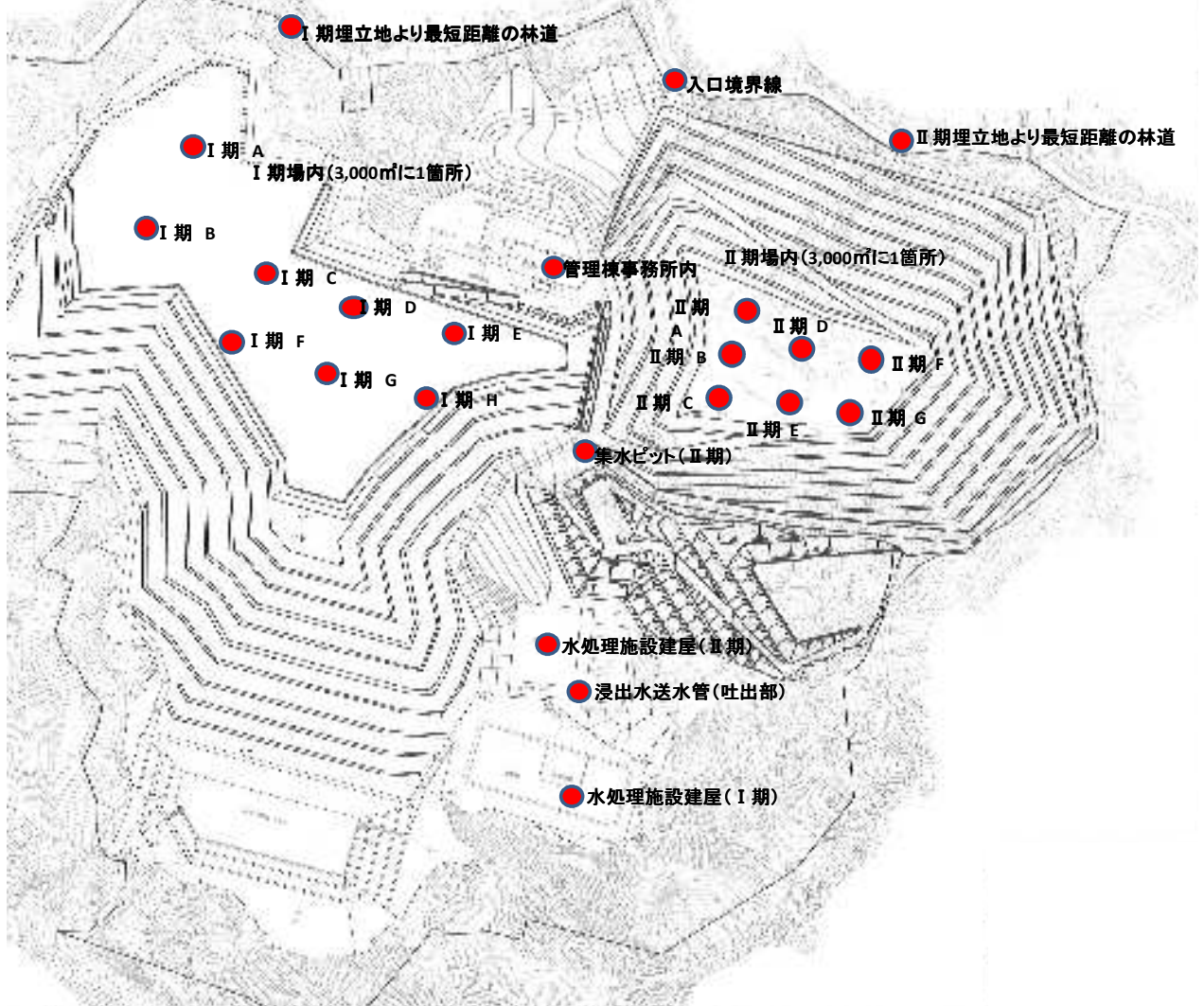
<ご参考> 日常生活での被ばく量との比較

※ 1ミリシーベルト (mSv) = 1,000マイクロシーベルト (μSv /時)

項目	単位	数値
胸のX線集団検診	1回	: 50 μSv
東京～ニューヨーク往復のフライト	往復	: 200 μSv
胃のX線集団検診	1回	: 600 μSv
一般公衆の線量限度	年間	: 1 mSv/年 (0.11 $\mu\text{Sv}/\text{時}$)
当社計量施設(坂畑465-5) (9月1日現在)		: 0.075 $\mu\text{Sv}/\text{時}$ (計量所入口)
〃	1時間当たり	: 0.050 $\mu\text{Sv}/\text{時}$ (台貫)
〃		: 0.086 $\mu\text{Sv}/\text{時}$ (ふれあいセンター)
千葉県による測定結果場所 (9月1日現在)		: 0.027 $\mu\text{Sv}/\text{時}$
千葉県環境研究センター(千葉縣市原市)		

埋立エリア及び処分場周囲の空間線量

測定箇所 23箇所



測定日： 9月8日 単位：μSv/時

測定箇所	測定結果	測定箇所	測定結果
I期埋立エリア A	0.060	II期埋立エリア A	0.046
I期埋立エリア B	0.050	II期埋立エリア B	0.047
I期埋立エリア C	0.055	II期埋立エリア C	0.052
I期埋立エリア D	0.051	II期埋立エリア D	0.066
I期埋立エリア E	0.044	II期埋立エリア E	0.050
I期埋立エリア F	0.047	II期埋立エリア F	0.120
I期埋立エリア G	0.057	II期埋立エリア G	0.120
I期埋立エリア H	0.044	II期埋立地より最短距離の林道	0.046
I期埋立地より最短距離の林道	0.052	II期水処理施設建屋	0.031
I期水処理施設建屋	0.042	II期集水ピット	0.041
入口境界線	0.060	II期浸出水送水管(吐出部)	0.036
管理棟事務所内	0.048		

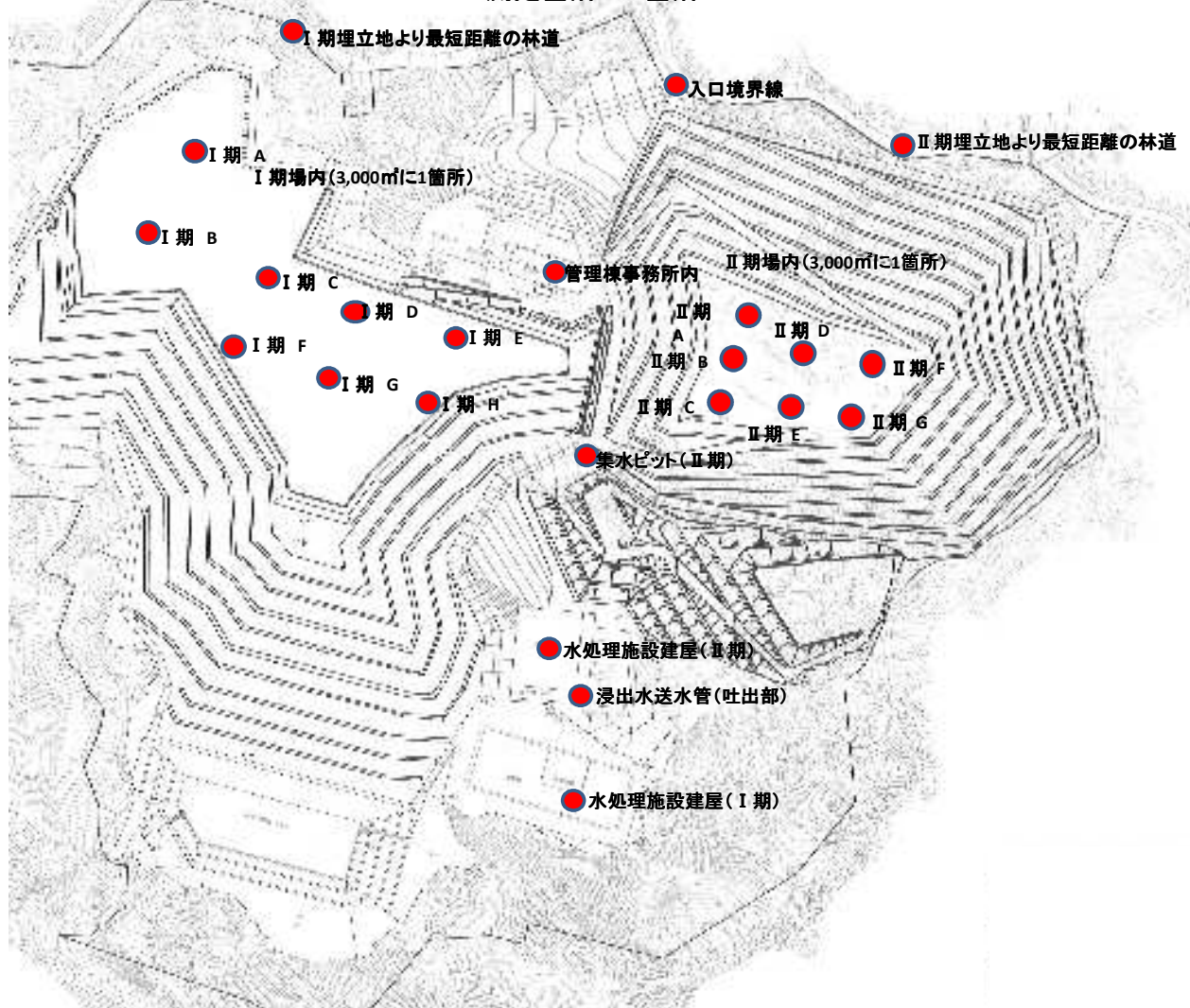
<ご参考> 日常生活での被ばく量との比較

※ 1ミリシーベルト (mSv) = 1,000マイクロシーベルト (μSv/時)

項目	単位	数値
胸のX線集団検診	1回	: 50 μSv
東京～ニューヨーク往復のフライト	往復	: 200 μSv
胃のX線集団検診	1回	: 600 μSv
一般公衆の線量限度	年間	: 1 mSv/年 (0.11 μSv/時)
当社計量施設(坂畑465-5) (9月1日現在)		: 0.075 μSv/時 (計量所入口)
〃	1時間当たり	: 0.050 μSv/時 (台貫)
〃		: 0.086 μSv/時 (ふれあいセンター)
千葉県による測定結果場所 (9月1日現在)		: 0.027 μSv/時
千葉県環境研究センター(千葉縣市原市)		

埋立エリア及び処分場周囲の空間線量

測定箇所 23箇所



測定日： 9月15日 単位：μSv/時

測定箇所	測定結果	測定箇所	測定結果
I期埋立エリア A	0.054	II期埋立エリア A	0.046
I期埋立エリア B	0.049	II期埋立エリア B	0.048
I期埋立エリア C	0.052	II期埋立エリア C	0.045
I期埋立エリア D	0.050	II期埋立エリア D	0.055
I期埋立エリア E	0.053	II期埋立エリア E	0.050
I期埋立エリア F	0.047	II期埋立エリア F	0.102
I期埋立エリア G	0.054	II期埋立エリア G	0.104
I期埋立エリア H	0.060	II期埋立地より最短距離の林道	0.054
I期埋立地より最短距離の林道	0.060	II期水処理施設建屋	0.033
I期水処理施設建屋	0.044	II期集水ピット	0.039
入口境界線	0.056	II期浸出水送水管(吐出部)	0.037
管理棟事務所内	0.047		

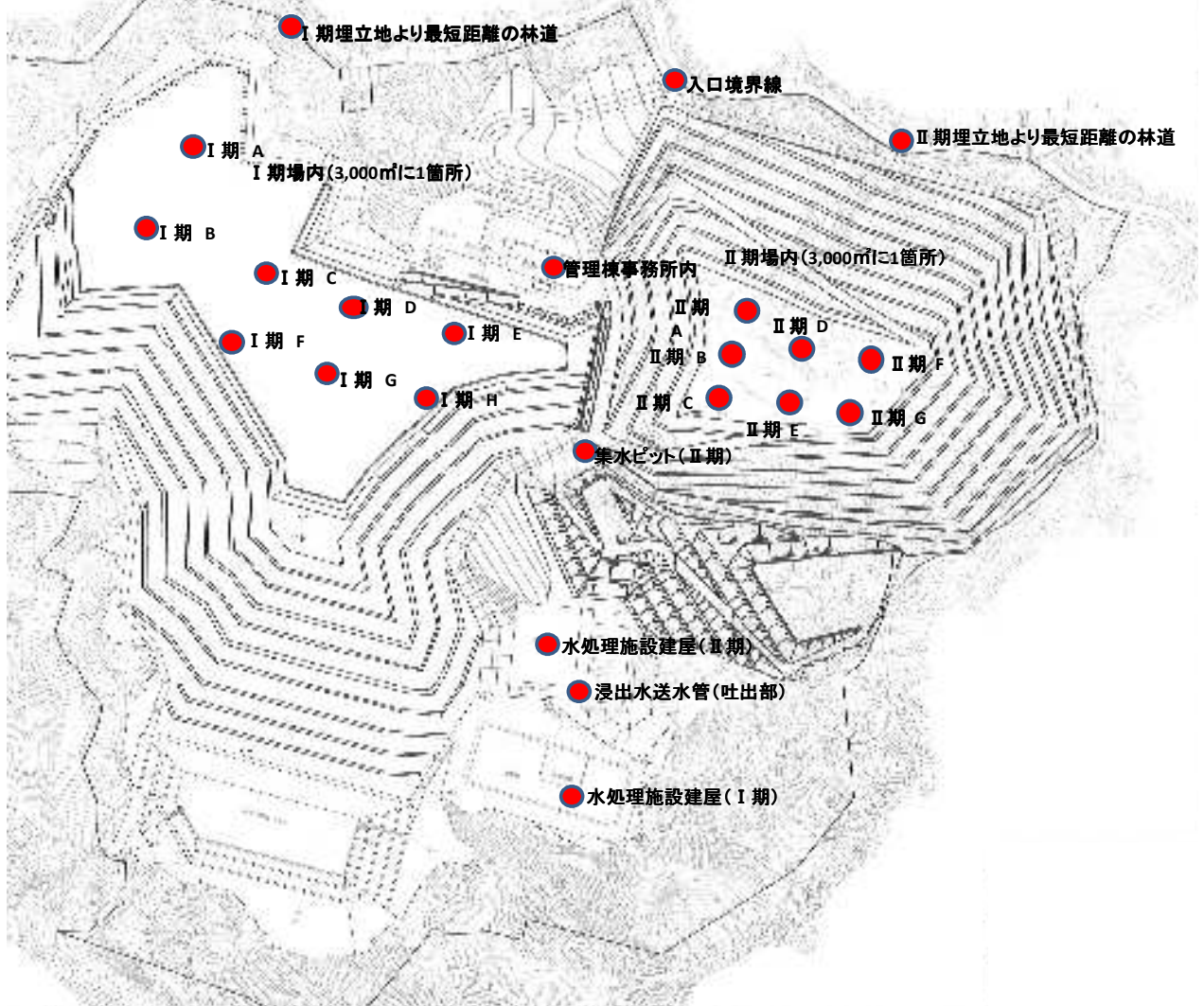
<ご参考> 日常生活での被ばく量との比較

※ 1ミリシーベルト (mSv) = 1,000マイクロシーベルト (μSv/時)

項目	単位	数値
胸のX線集団検診	1回	: 50 μSv
東京～ニューヨーク往復のフライト	往復	: 200 μSv
胃のX線集団検診	1回	: 600 μSv
一般公衆の線量限度	年間	: 1 mSv/年 (0.11 μSv/時)
当社計量施設(坂畑465-5) (9月1日現在)		: 0.075 μSv/時 (計量所入口)
〃	1時間当たり	: 0.050 μSv/時 (台貫)
〃		: 0.086 μSv/時 (ふれあいセンター)
千葉県による測定結果場所 (9月1日現在)		: 0.027 μSv/時
千葉県環境研究センター(千葉縣市原市)		

埋立エリア及び処分場周囲の空間線量

測定箇所 23箇所



測定日： 9月24日 単位： $\mu\text{Sv}/\text{時}$

測定箇所	測定結果	測定箇所	測定結果
I期埋立エリア A	0.066	II期埋立エリア A	0.063
I期埋立エリア B	0.057	II期埋立エリア B	0.063
I期埋立エリア C	0.064	II期埋立エリア C	0.069
I期埋立エリア D	0.061	II期埋立エリア D	0.105
I期埋立エリア E	0.065	II期埋立エリア E	0.072
I期埋立エリア F	0.061	II期埋立エリア F	0.106
I期埋立エリア G	0.061	II期埋立エリア G	0.143
I期埋立エリア H	0.060	II期埋立地より最短距離の林道	0.064
I期埋立地より最短距離の林道	0.068	II期水処理施設建屋	0.037
I期水処理施設建屋	0.053	II期集水ピット	0.040
入口境界線	0.067	II期浸出水送水管(吐出部)	0.045
管理棟事務所内	0.057		

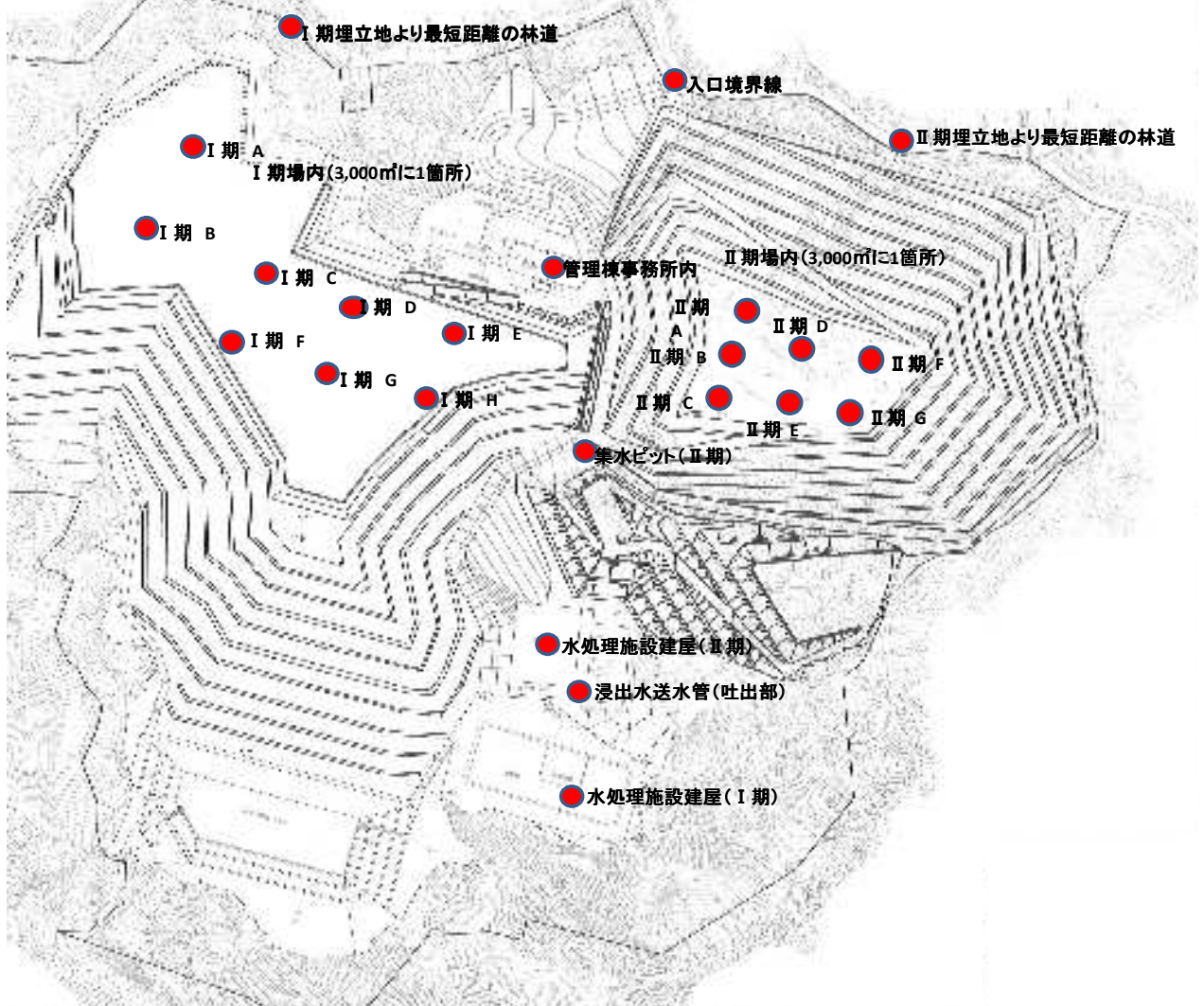
<ご参考> 日常生活での被ばく量との比較

※ 1ミリシーベルト (mSv) = 1,000マイクロシーベルト (μSv /時)

項目	単位	数値
胸のX線集団検診	1回	: 50 μSv
東京～ニューヨーク往復のフライト	往復	: 200 μSv
胃のX線集団検診	1回	: 600 μSv
一般公衆の線量限度	年間	: 1 mSv/年 (0.11 $\mu\text{Sv}/\text{時}$)
当社計量施設(坂畑465-5) (9月1日現在)		: 0.075 $\mu\text{Sv}/\text{時}$ (計量所入口)
〃	1時間当たり	: 0.050 $\mu\text{Sv}/\text{時}$ (台貫)
〃		: 0.086 $\mu\text{Sv}/\text{時}$ (ふれあいセンター)
千葉県による測定結果場所 (9月1日現在)		: 0.027 $\mu\text{Sv}/\text{時}$
千葉県環境研究センター(千葉縣市原市)		

埋立エリア及び処分場周囲の空間線量

測定箇所 23箇所



測定日： 9月28日 単位：μSv/時

測定箇所	測定結果	測定箇所	測定結果
I期埋立エリア A	0.052	II期埋立エリア A	0.044
I期埋立エリア B	0.050	II期埋立エリア B	0.046
I期埋立エリア C	0.052	II期埋立エリア C	0.049
I期埋立エリア D	0.050	II期埋立エリア D	0.112
I期埋立エリア E	0.052	II期埋立エリア E	0.063
I期埋立エリア F	0.053	II期埋立エリア F	0.056
I期埋立エリア G	0.049	II期埋立エリア G	0.089
I期埋立エリア H	0.046	II期埋立地より最短距離の林道	0.051
I期埋立地より最短距離の林道	0.056	II期水処理施設建屋	0.032
I期水処理施設建屋	0.048	II期集水ピット	0.049
入口境界線	0.061	II期浸出水送水管(吐出部)	0.036
管理棟事務所内	0.048		

<ご参考> 日常生活での被ばく量との比較

※ 1ミリシーベルト (mSv) = 1,000マイクロシーベルト (μSv/時)

項目	単位	数値
胸のX線集団検診	1回	: 50 μSv
東京～ニューヨーク往復のフライト	往復	: 200 μSv
胃のX線集団検診	1回	: 600 μSv
一般公衆の線量限度	年間	: 1 mSv/年 (0.11 μSv/時)
当社計量施設(坂畑465-5) (9月1日現在)		: 0.075 μSv/時 (計量所入口)
〃	1時間当たり	: 0.050 μSv/時 (台貫)
〃		: 0.086 μSv/時 (ふれあいセンター)
千葉県による測定結果場所 (9月1日現在)		: 0.027 μSv/時
千葉県環境研究センター(千葉縣市原市)		