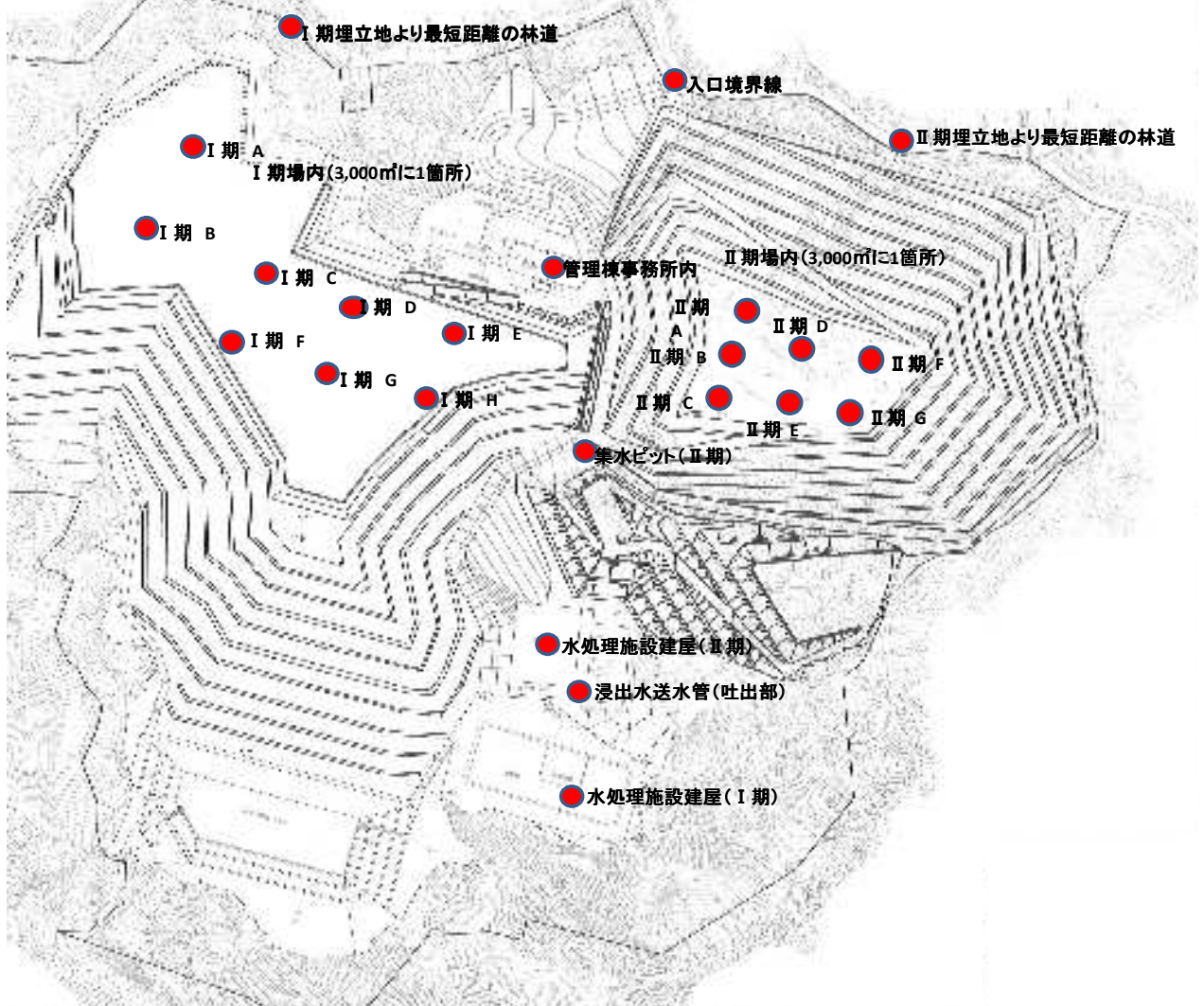


埋立エリア及び処分場周囲の空間線量

測定箇所 23箇所



測定日： 7月5日 単位： $\mu\text{Sv}/\text{時}$

測定箇所	測定結果	測定箇所	測定結果
I期埋立エリア A	0.062	II期埋立エリア A	0.065
I期埋立エリア B	0.060	II期埋立エリア B	0.060
I期埋立エリア C	0.064	II期埋立エリア C	0.062
I期埋立エリア D	0.067	II期埋立エリア D	0.082
I期埋立エリア E	0.057	II期埋立エリア E	0.059
I期埋立エリア F	0.064	II期埋立エリア F	0.063
I期埋立エリア G	0.064	II期埋立エリア G	0.102
I期埋立エリア H	0.063	II期埋立地より最短距離の林道	0.058
I期埋立地より最短距離の林道	0.071	II期水処理施設建屋	0.043
I期水処理施設建屋	0.049	II期集水ピット	0.048
入口境界線	0.066	II期浸出水送水管(吐出部)	0.033
管理棟事務所内	0.050		

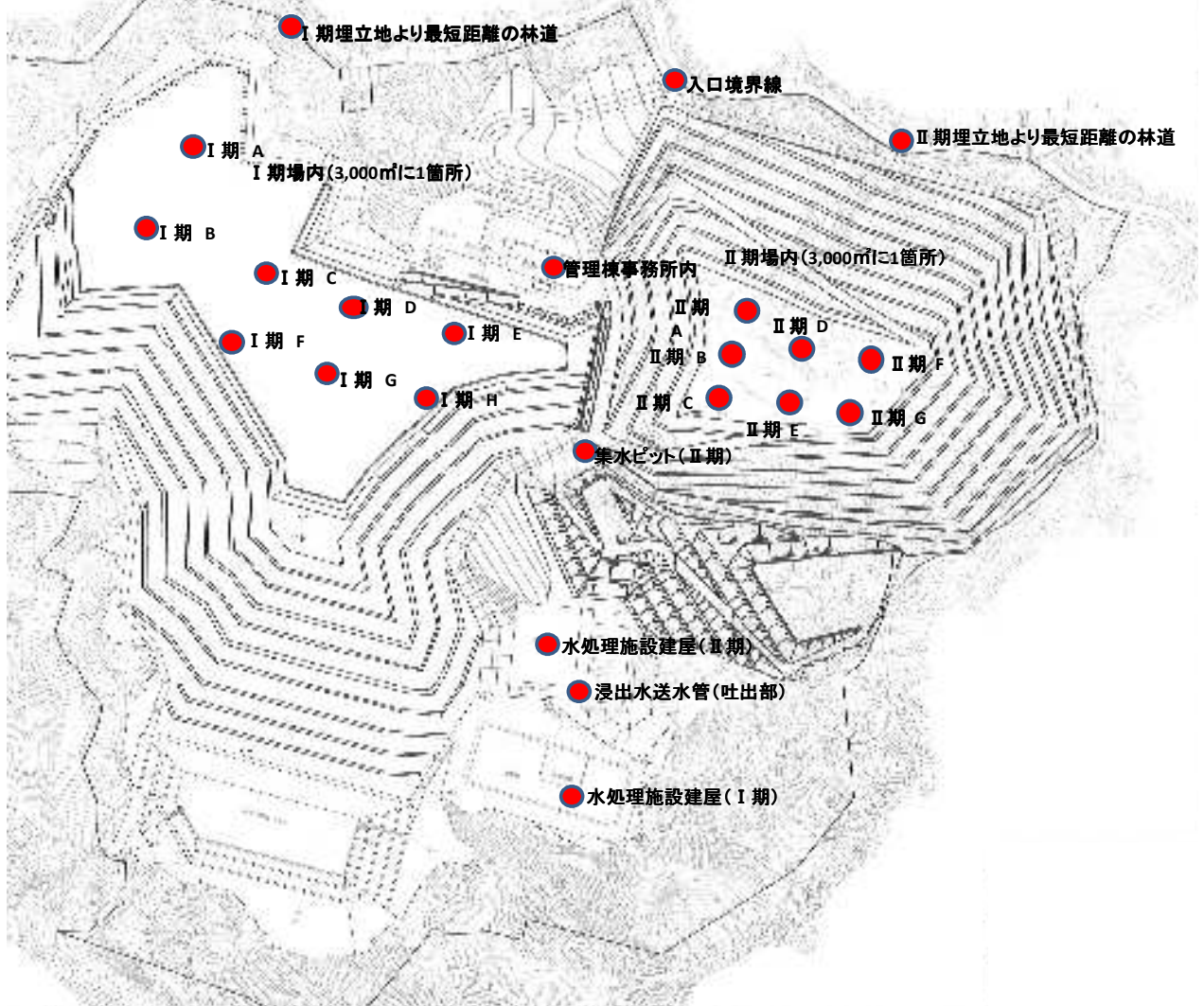
<ご参考> 日常生活での被ばく量との比較

※ 1ミリシーベルト (mSv) = 1,000マイクロシーベルト (μSv /時)

項目	単位	数値
胸のX線集団検診	1回	: 50 μSv
東京～ニューヨーク往復のフライト	往復	: 200 μSv
胃のX線集団検診	1回	: 600 μSv
一般公衆の線量限度	年間	: 1 mSv/年 (0.11 $\mu\text{Sv}/\text{時}$)
当社計量施設(坂畑465-5) (7月5日現在)		: 0.085 $\mu\text{Sv}/\text{時}$ (計量所入口)
''	1時間当たり	: 0.055 $\mu\text{Sv}/\text{時}$ (台貫)
''		: 0.089 $\mu\text{Sv}/\text{時}$ (ふれあいセンター)
千葉県による測定結果場所 (7月1日現在)		: 0.027 $\mu\text{Sv}/\text{時}$
千葉県環境研究センター(千葉縣市原市)		

埋立エリア及び処分場周囲の空間線量

測定箇所 23箇所



測定日： 7月11日 単位：μSv/時

測定箇所	測定結果	測定箇所	測定結果
I期埋立エリア A	0.072	II期埋立エリア A	0.058
I期埋立エリア B	0.070	II期埋立エリア B	0.066
I期埋立エリア C	0.068	II期埋立エリア C	0.063
I期埋立エリア D	0.056	II期埋立エリア D	0.098
I期埋立エリア E	0.065	II期埋立エリア E	0.061
I期埋立エリア F	0.063	II期埋立エリア F	0.062
I期埋立エリア G	0.065	II期埋立エリア G	0.078
I期埋立エリア H	0.066	II期埋立地より最短距離の林道	0.062
I期埋立地より最短距離の林道	0.061	II期水処理施設建屋	0.034
I期水処理施設建屋	0.049	II期集水ピット	0.050
入口境界線	0.067	II期浸出水送水管(吐出部)	0.047
管理棟事務所内	0.048		

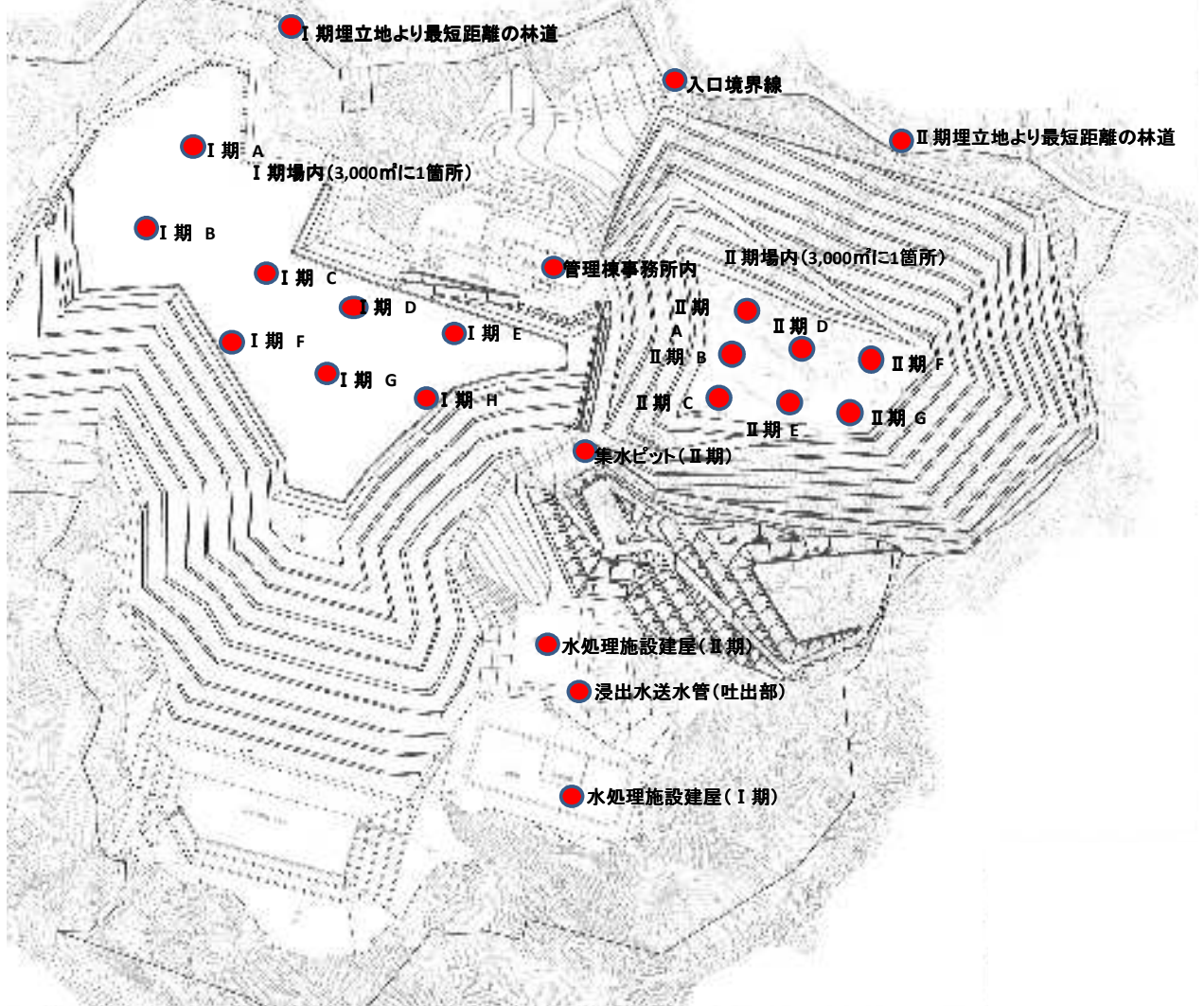
<ご参考> 日常生活での被ばく量との比較

※ 1ミリシーベルト (mSv) = 1,000マイクロシーベルト (μSv/時)

項目	単位	数値
胸のX線集団検診	1回	: 50 μSv
東京～ニューヨーク往復のフライト	往復	: 200 μSv
胃のX線集団検診	1回	: 600 μSv
一般公衆の線量限度	年間	: 1 mSv/年 (0.11 μSv/時)
当社計量施設(坂畑465-5) (7月5日現在)		: 0.085 μSv/時 (計量所入口)
〃	1時間当たり	: 0.055 μSv/時 (台貫)
〃		: 0.089 μSv/時 (ふれあいセンター)
千葉県による測定結果場所 (7月1日現在)		: 0.027 μSv/時
千葉県環境研究センター(千葉縣市原市)		

埋立エリア及び処分場周囲の空間線量

測定箇所 23箇所



測定日： 7月20日 単位： $\mu\text{Sv}/\text{時}$

測定箇所	測定結果	測定箇所	測定結果
I期埋立エリア A	0.071	II期埋立エリア A	0.066
I期埋立エリア B	0.066	II期埋立エリア B	0.063
I期埋立エリア C	0.067	II期埋立エリア C	0.069
I期埋立エリア D	0.066	II期埋立エリア D	0.110
I期埋立エリア E	0.067	II期埋立エリア E	0.070
I期埋立エリア F	0.067	II期埋立エリア F	0.076
I期埋立エリア G	0.063	II期埋立エリア G	0.076
I期埋立エリア H	0.067	II期埋立地より最短距離の林道	0.065
I期埋立地より最短距離の林道	0.068	II期水処理施設建屋	0.037
I期水処理施設建屋	0.059	II期集水ピット	0.047
入口境界線	0.069	II期浸出水送水管(吐出部)	0.047
管理棟事務所内	0.050		

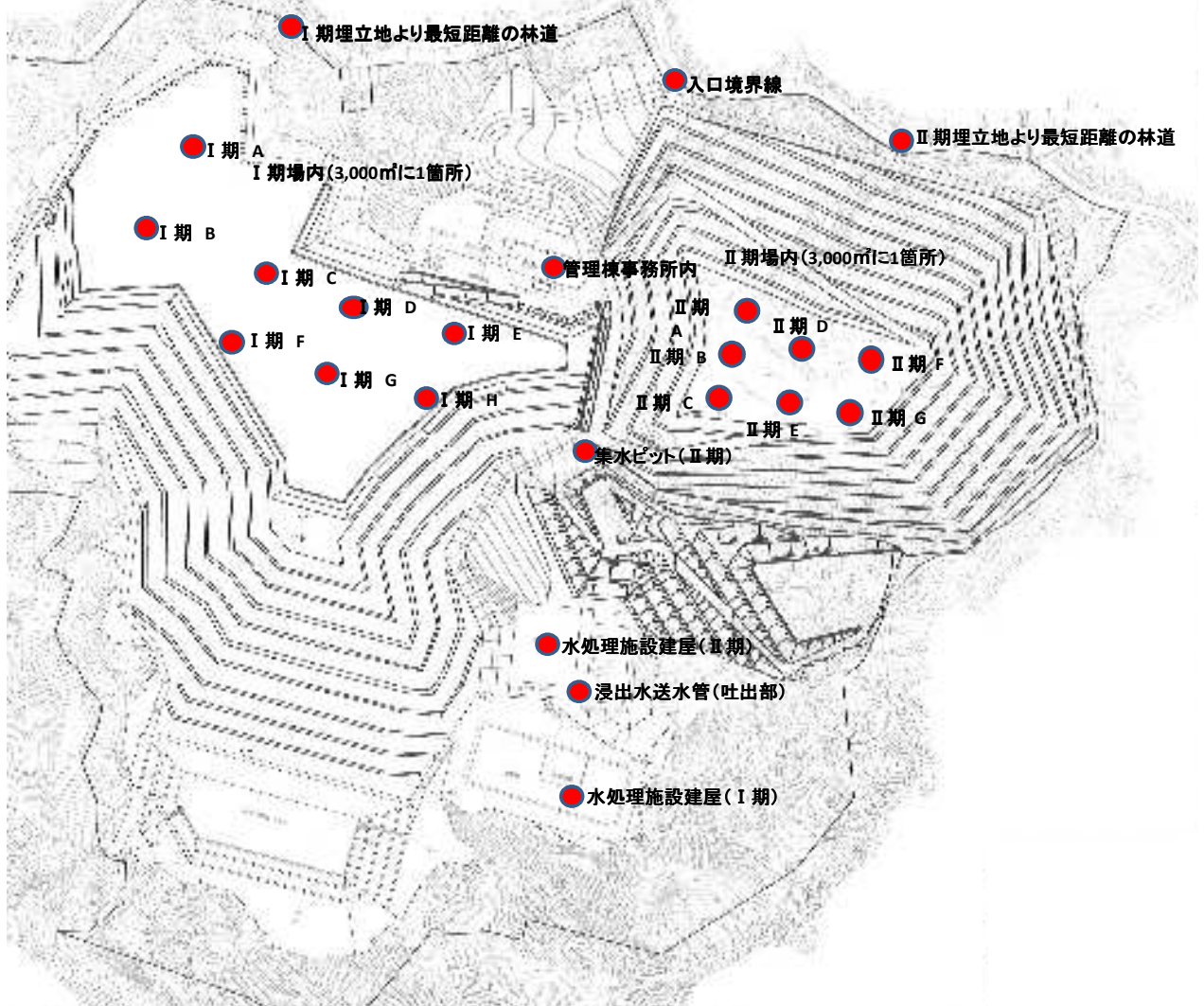
<ご参考> 日常生活での被ばく量との比較

※ 1ミリシーベルト (mSv) = 1,000マイクロシーベルト (μSv /時)

項目	単位	数値
胸のX線集団検診	1回	: 50 μSv
東京～ニューヨーク往復のフライト	往復	: 200 μSv
胃のX線集団検診	1回	: 600 μSv
一般公衆の線量限度	年間	: 1 mSv/年 (0.11 $\mu\text{Sv}/\text{時}$)
当社計量施設(坂畑465-5) (7月5日現在)		: 0.085 $\mu\text{Sv}/\text{時}$ (計量所入口)
〃	1時間当たり	: 0.055 $\mu\text{Sv}/\text{時}$ (台貫)
〃		: 0.089 $\mu\text{Sv}/\text{時}$ (ふれあいセンター)
千葉県による測定結果場所 (7月1日現在)		: 0.027 $\mu\text{Sv}/\text{時}$
千葉県環境研究センター(千葉縣市原市)		

埋立エリア及び処分場周囲の空間線量

測定箇所 23箇所



測定日： 7月27日 単位：μSv/時

測定箇所	測定結果	測定箇所	測定結果
I期埋立エリア A	0.066	II期埋立エリア A	0.065
I期埋立エリア B	0.059	II期埋立エリア B	0.057
I期埋立エリア C	0.061	II期埋立エリア C	0.063
I期埋立エリア D	0.065	II期埋立エリア D	0.080
I期埋立エリア E	0.064	II期埋立エリア E	0.072
I期埋立エリア F	0.064	II期埋立エリア F	0.159
I期埋立エリア G	0.064	II期埋立エリア G	0.081
I期埋立エリア H	0.066	II期埋立地より最短距離の林道	0.059
I期埋立地より最短距離の林道	0.072	II期水処理施設建屋	0.036
I期水処理施設建屋	0.057	II期集水ピット	0.044
入口境界線	0.073	II期浸出水送水管(吐出部)	0.044
管理棟事務所内	0.051		

<ご参考> 日常生活での被ばく量との比較

※ 1ミリシーベルト (mSv) = 1,000マイクロシーベルト (μSv/時)

項目	単位	数値
胸のX線集団検診	1回	: 50 μSv
東京～ニューヨーク往復のフライト	往復	: 200 μSv
胃のX線集団検診	1回	: 600 μSv
一般公衆の線量限度	年間	: 1 mSv/年 (0.11 μSv/時)
当社計量施設(坂畑465-5) (7月5日現在)		: 0.085 μSv/時 (計量所入口)
〃	1時間当たり	: 0.055 μSv/時 (台貫)
〃		: 0.089 μSv/時 (ふれあいセンター)
千葉県による測定結果場所 (7月1日現在)		: 0.027 μSv/時
千葉県環境研究センター(千葉縣市原市)		