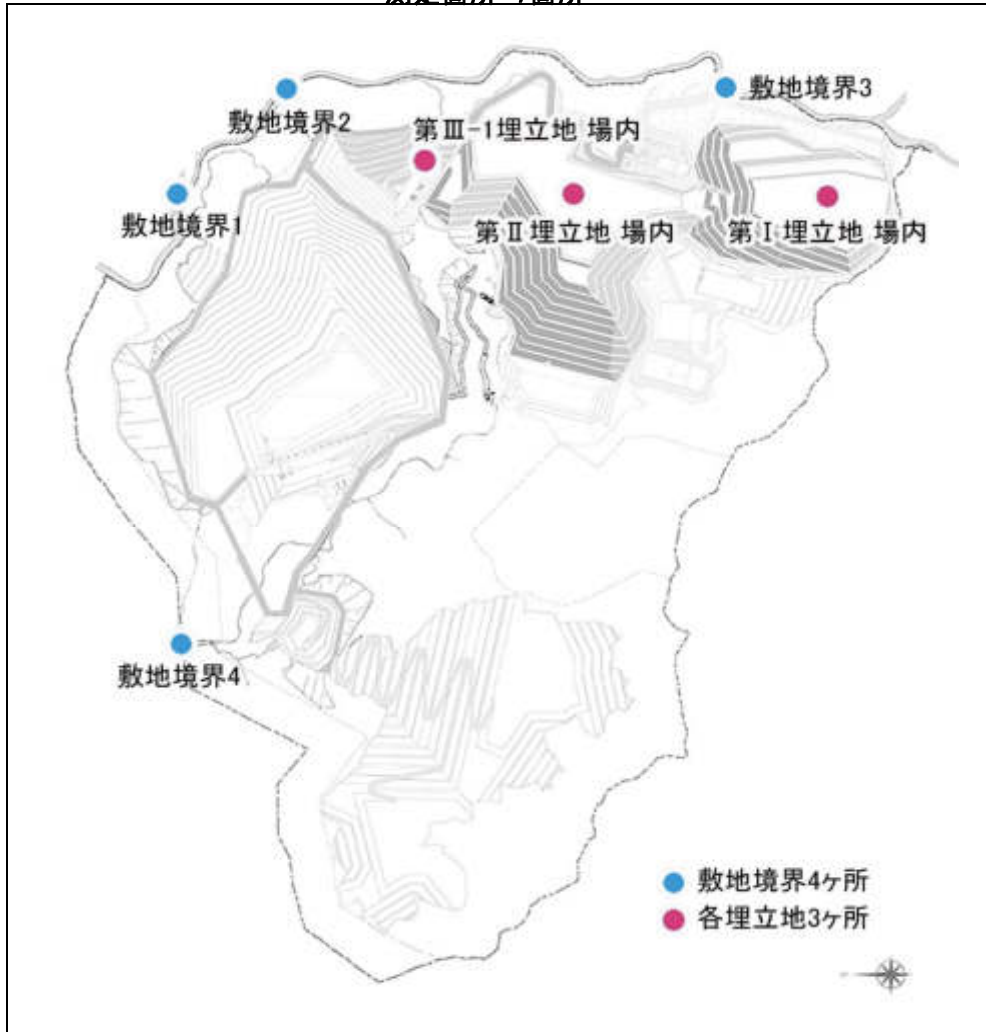


埋立エリア及び処分場周囲の空間線量率
測定箇所 7箇所



測定日：2021年2月16日

単位： $\mu\text{Sv/h}$

測定地点	測定結果
測定地点	0.058
敷地境界1	0.065
敷地境界2	0.059
敷地境界3	0.075
敷地境界4	0.056
第Ⅰ埋立地場内	0.053
第Ⅱ埋立地場内	0.072

<参考> 日常生活での被ばく量との比較

※ 1ミリシーベルト (mSv) = 1,000マイクロシーベルト ($\mu\text{Sv/時}$)

項目	単位	数値
胸のX線集団検診	1回	50 μSv
東京～ニューヨーク往復のフライト	往復	200 μSv
胃のX線集団検診	1回	600 μSv
一般公衆の線量限度	年間	1 mSv/年 (0.11 $\mu\text{Sv/時}$)
当社計量施設(坂畑465-5) (2月3日現在)	1時間当たり	0.042 $\mu\text{Sv/時}$ (ふれあいセンター)
千葉県による測定結果場所 (2月1日現在)		0.046 $\mu\text{Sv/時}$
千葉県環境研究センター(千葉市原市)		