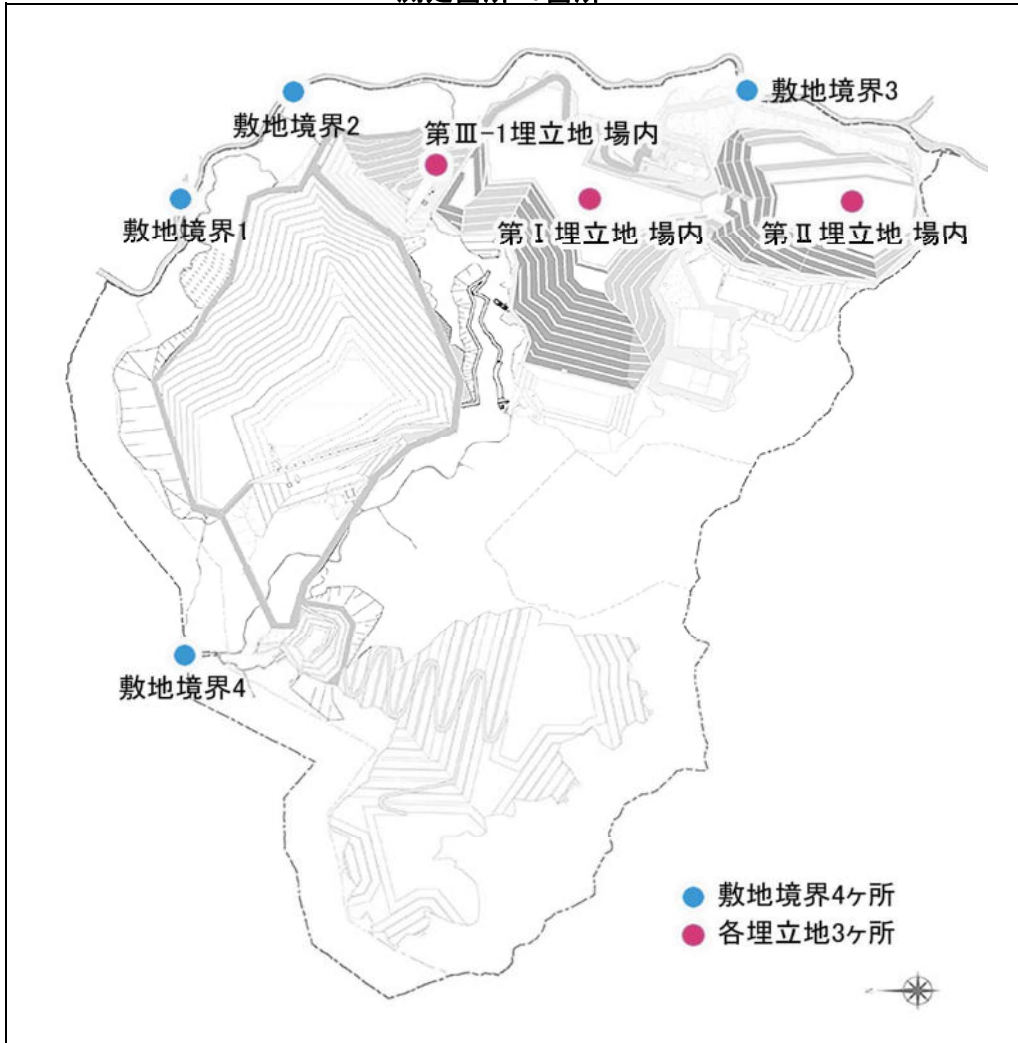


**埋立エリア及び処分場周囲の空間線量率**  
測定箇所 7箇所



測定日：2021年2月3日

単位： $\mu\text{Sv/h}$

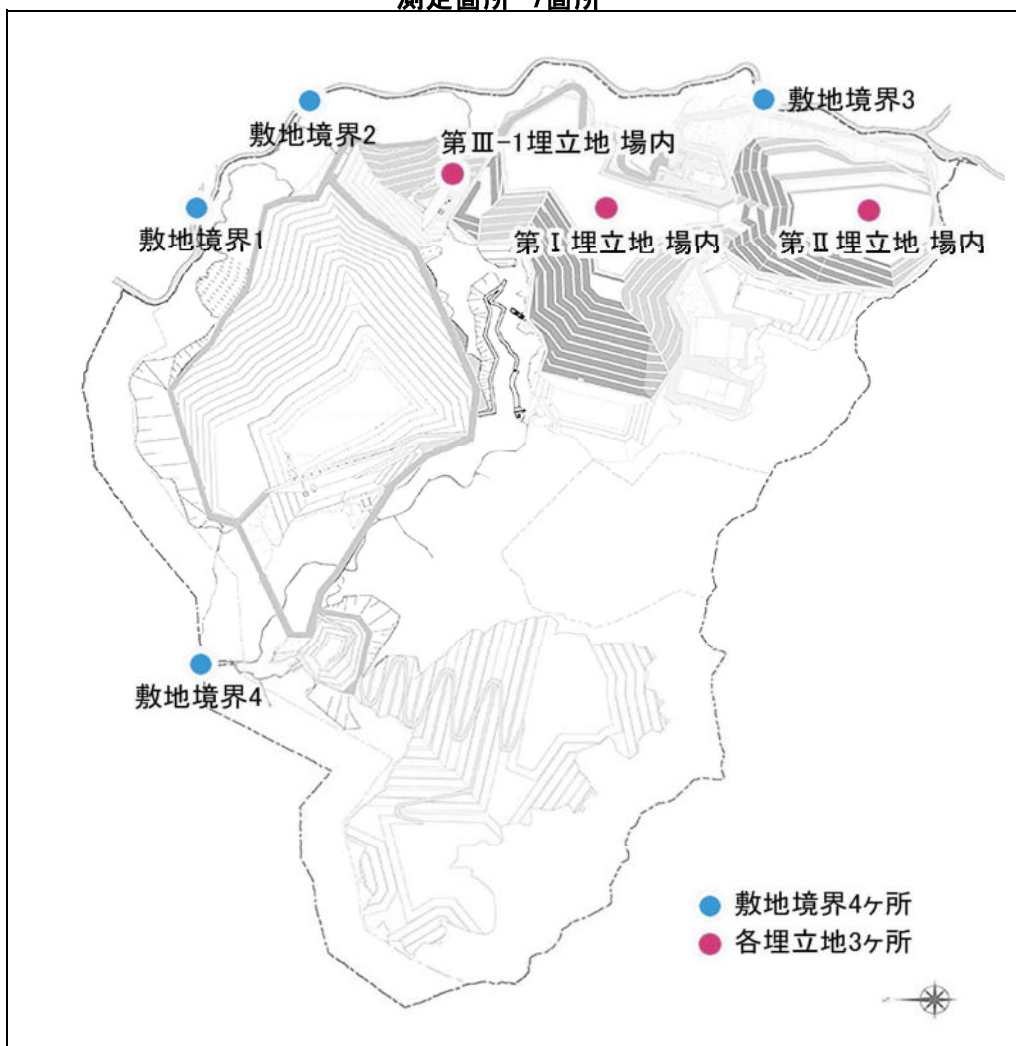
測定地点	測定結果
敷地境界1	0.043
敷地境界2	0.033
敷地境界3	0.030
敷地境界4	0.037
第I埋立地場内	0.028
第II埋立地場内	0.032
第III-1埋立地場内	0.040

**<参考> 日常生活での被ばく量との比較**

※ 1ミリシーベルト (mSv) = 1,000マイクロシーベルト ( $\mu\text{Sv/時}$ )

項目	単位	数値
胸のX線集団検診	1回	50 $\mu\text{Sv}$
東京～ニューヨーク往復のフライト	往復	200 $\mu\text{Sv}$
胃のX線集団検診	1回	600 $\mu\text{Sv}$
一般公衆の線量限度	年間	1 mSv/年 (0.11 $\mu\text{Sv/時}$ )
当社計量施設(坂畑465-5) (2月3日現在)	1時間当たり	0.042 $\mu\text{Sv/時}$ (ふれあいセンター)
千葉県による測定結果場所 (2月1日現在)		0.046 $\mu\text{Sv/時}$
千葉県環境研究センター(千葉県市原市)		

## 埋立エリア及び処分場周囲の空間線量率 測定箇所 7箇所



測定日：2021年2月10日

単位： $\mu\text{Sv/h}$

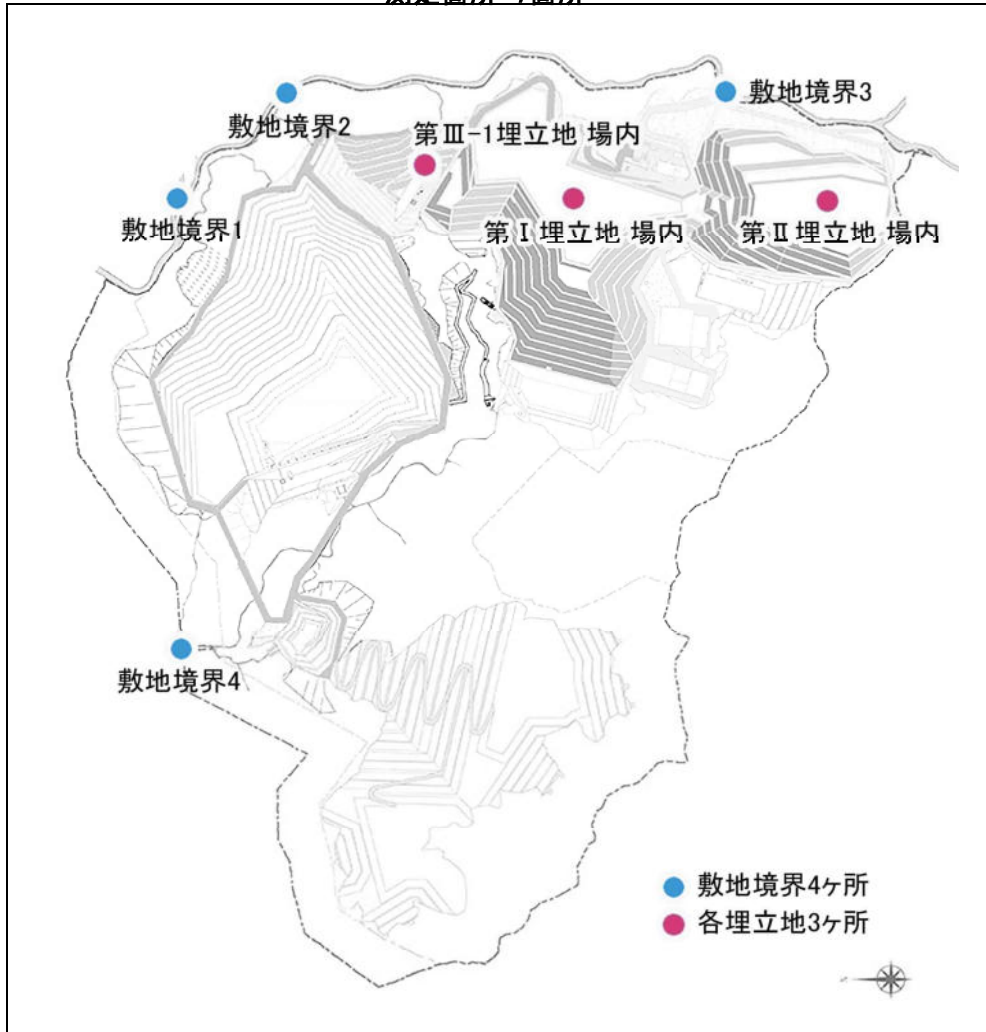
測定地点	測定結果
敷地境界1	0.061
敷地境界2	0.072
敷地境界3	0.059
敷地境界4	0.075
第I埋立地場内	0.063
第II埋立地場内	0.060
第III-1埋立地場内	0.085

### <参考> 日常生活での被ばく量との比較

※ 1ミリシーベルト (mSv) = 1,000マイクロシーベルト ( $\mu\text{Sv}$ /時)

項目	単位	数値
胸のX線集団検診	1回	50 $\mu\text{Sv}$
東京～ニューヨーク往復のフライト	往復	200 $\mu\text{Sv}$
胃のX線集団検診	1回	600 $\mu\text{Sv}$
一般公衆の線量限度	年間	1 mSv/年 (0.11 $\mu\text{Sv}$ /時)
当社計量施設(坂畑465-5) (2月3日現在)	1時間当たり	0.042 $\mu\text{Sv}$ /時 (ふれあいセンター)
千葉県による測定結果場所 (2月1日現在)		0.046 $\mu\text{Sv}$ /時
千葉県環境研究センター(千葉縣市原市)		

**埋立エリア及び処分場周囲の空間線量率**  
測定箇所 7箇所



測定日：2021年2月16日

単位： $\mu\text{Sv/h}$

測定地点	測定結果
測定地点	0.058
敷地境界1	0.065
敷地境界2	0.059
敷地境界3	0.075
敷地境界4	0.056
第I埋立地場内	0.053
第II埋立地場内	0.072

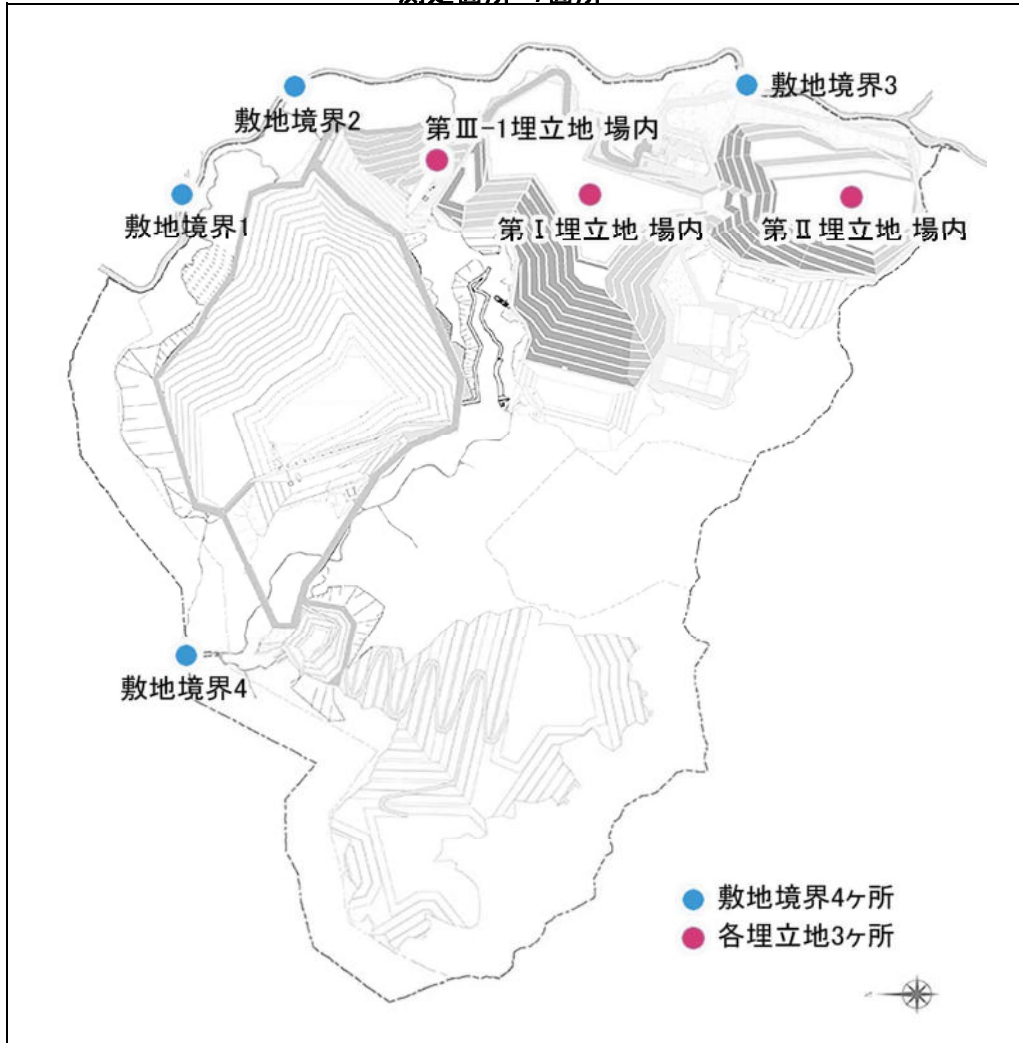
**<参考> 日常生活での被ばく量との比較**

※ 1ミリシーベルト (mSv) = 1,000マイクロシーベルト ( $\mu\text{Sv/時}$ )

項目	単位	数値
胸のX線集団検診	1回	50 $\mu\text{Sv}$
東京～ニューヨーク往復のフライト	往復	200 $\mu\text{Sv}$
胃のX線集団検診	1回	600 $\mu\text{Sv}$
一般公衆の線量限度	年間	1 mSv/年 (0.11 $\mu\text{Sv/時}$ )
当社計量施設(坂畑465-5) (2月3日現在)	1時間当たり	0.042 $\mu\text{Sv/時}$ (ふれあいセンター)
千葉県による測定結果場所 (2月1日現在)		0.046 $\mu\text{Sv/時}$
千葉県環境研究センター(千葉縣市原市)		

## 埋立エリア及び処分場周囲の空間線量率

測定箇所 7箇所



測定日：2021年2月24日

単位： $\mu\text{Sv/h}$

測定地点	測定結果
敷地境界1	0.056
敷地境界2	0.075
敷地境界3	0.065
敷地境界4	0.084
第I埋立地場内	0.060
第II埋立地場内	0.054
第III-1埋立地場内	0.077

### <参考> 日常生活での被ばく量との比較

※ 1ミリシーベルト (mSv) = 1,000マイクロシーベルト ( $\mu\text{Sv}$ /時)

項目	単位	数値
胸のX線集団検診	1回	50 $\mu\text{Sv}$
東京～ニューヨーク往復のフライト	往復	200 $\mu\text{Sv}$
胃のX線集団検診	1回	600 $\mu\text{Sv}$
一般公衆の線量限度	年間	1 mSv/年 (0.11 $\mu\text{Sv}$ /時)
当社計量施設(坂畑465-5) (2月3日現在)	1時間当たり	0.042 $\mu\text{Sv}$ /時 (ふれあいセンター)
千葉県による測定結果場所 (2月1日現在)		0.046 $\mu\text{Sv}$ /時
千葉県環境研究センター(千葉縣市原市)		