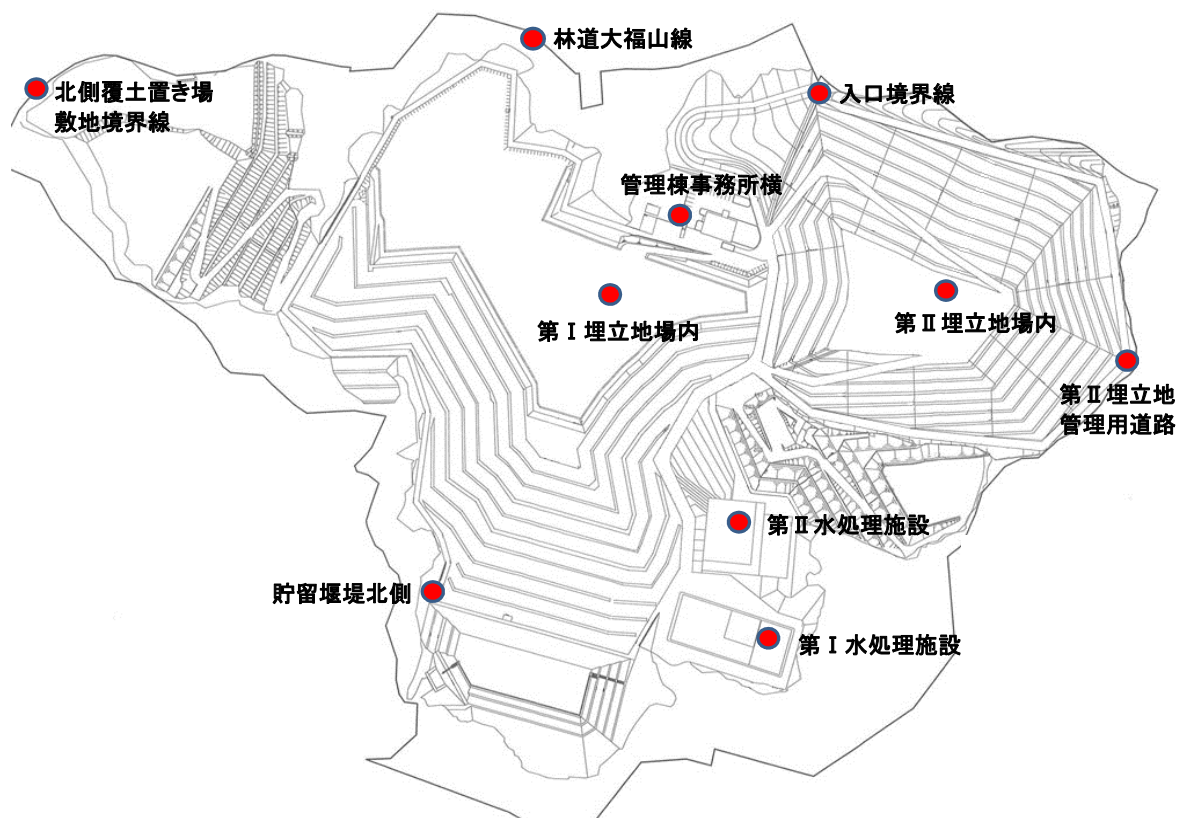


埋立エリア及び処分場周囲の空間線量率

測定箇所 10箇所



測定日：2021年1月6日

単位：μSv/h

測定地点	測定結果
入口境界線	0.041
管理棟事務所横	0.033
第Ⅰ埋立地場内	0.033
第Ⅱ埋立地場内	0.037
第Ⅱ埋立地管理用道路	0.040
第Ⅰ水処理施設	0.034
第Ⅱ水処理施設	0.025
貯留堰堤北側	0.037
林道大福山線	0.030
北側覆土置き場敷地境界線	0.032

<参考> 日常生活での被ばく量との比較

※ 1ミリシーベルト (mSv) = 1,000マイクロシーベルト (μSv/時)

項目	単位	数値	
胸のX線集団検診	1回	50	μSv
東京～ニューヨーク往復のフライト	往復	200	μSv
胃のX線集団検診	1回	600	μSv
一般公衆の線量限度	年間	1	mSv/年
当社計量施設 (坂畑465-5) (1月6日現在)	1時間当たり	0.065	μSv/時 (ふれあいセンター)
千葉県による測定結果場所 (1月6日現在)		0.027	μSv/時
千葉県環境研究センター(千葉縣市原市)			