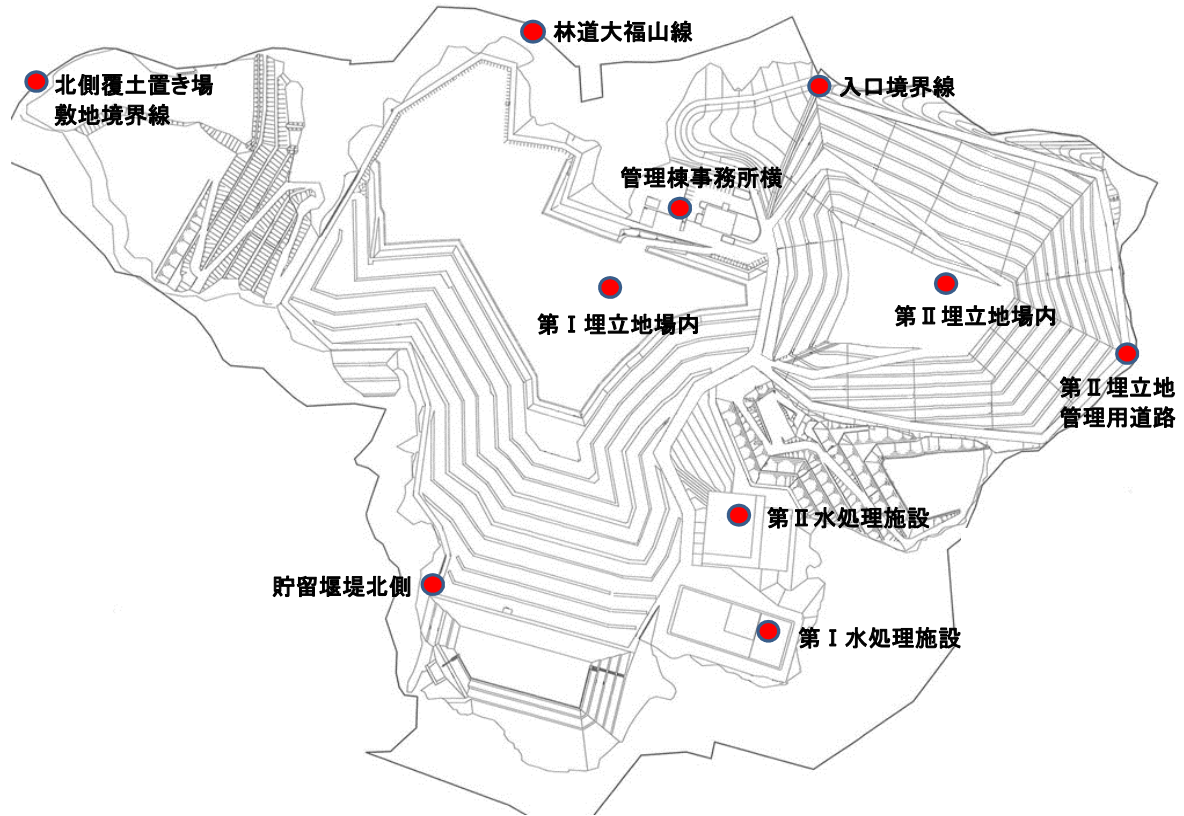


埋立エリア及び処分場周囲の空間線量率 測定箇所 10箇所



測定日：2020年12月2日

単位： $\mu\text{Sv/h}$

測定地点	測定結果
入口境界線	0.070
管理棟事務所横	0.061
第Ⅰ埋立地場内	0.055
第Ⅱ埋立地場内	0.055
第Ⅱ埋立地管理用道路	0.061
第Ⅰ水処理施設	0.059
第Ⅱ水処理施設	0.028
貯留堰堤北側	0.059
林道大福山線	0.068
北側覆土置き場敷地境界線	0.069

<参考> 日常生活での被ばく量との比較

※ 1ミリシーベルト (mSv) = 1,000マイクロシーベルト (μSv /時)

項目	単位	数値
胸のX線集団検診	1回	50 μSv
東京～ニューヨーク往復のフライト	往復	200 μSv
胃のX線集団検診	1回	600 μSv
一般公衆の線量限度	年間	1 mSv/年
当社計量施設 (坂畑465-5) (12月2日現在)	1時間当たり	0.085 μSv /時 (ふれあいセンター)
千葉県による測定結果場所 (12月2日現在)		0.028 μSv /時
千葉県環境研究センター (千葉縣市原市)		