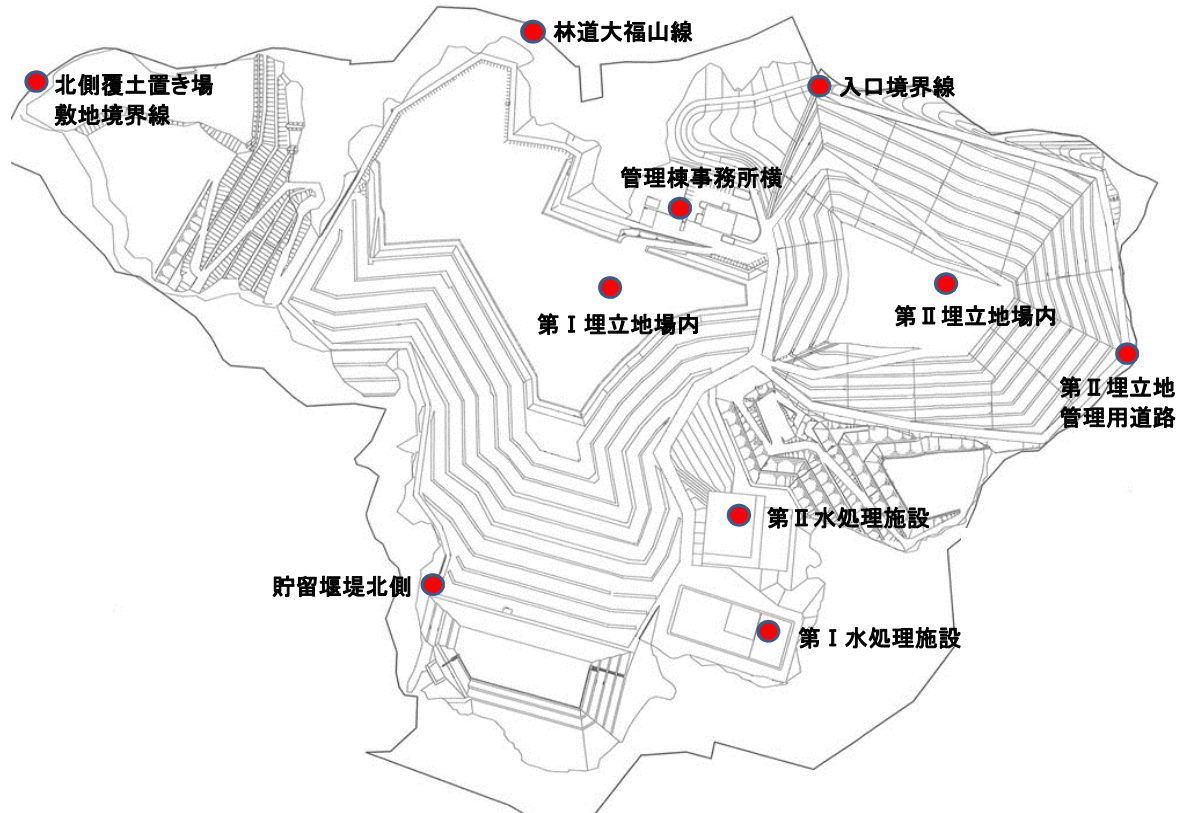


## 埋立エリア及び処分場周囲の空間線量率 測定箇所 10箇所



測定日：2020年11月17日

単位：μSv/h

| 測定地点         | 測定結果  |
|--------------|-------|
| 入口境界線        | 0.064 |
| 管理棟事務所横      | 0.059 |
| 第I埋立地場内      | 0.060 |
| 第II埋立地場内     | 0.057 |
| 第II埋立地管理用道路  | 0.053 |
| 第I水処理施設      | 0.048 |
| 第II水処理施設     | 0.058 |
| 貯留堰堤北側       | 0.063 |
| 林道大福山線       | 0.068 |
| 北側覆土置き場敷地境界線 | 0.080 |

<参考> 日常生活での被ばく量との比較

※ 1ミリシーベルト (mSv) = 1,000マイクロシーベルト (μSv/時)

| 項目                         | 単位     | 数値                     |
|----------------------------|--------|------------------------|
| 胸のX線集団検診                   | 1回     | 50 μSv                 |
| 東京～ニューヨーク往復のフライト           | 往復     | 200 μSv                |
| 胃のX線集団検診                   | 1回     | 600 μSv                |
| 一般公衆の線量限度                  | 年間     | 1 mSv/年                |
| 当社計量施設 (坂畑465-5) (11月5日現在) | 1時間当たり | 0.086 μSv/時 (ふれあいセンター) |
| 千葉県による測定結果場所 (11月1日現在)     |        | 0.027 μSv/時            |
| 千葉県環境研究センター (千葉縣市原市)       |        |                        |