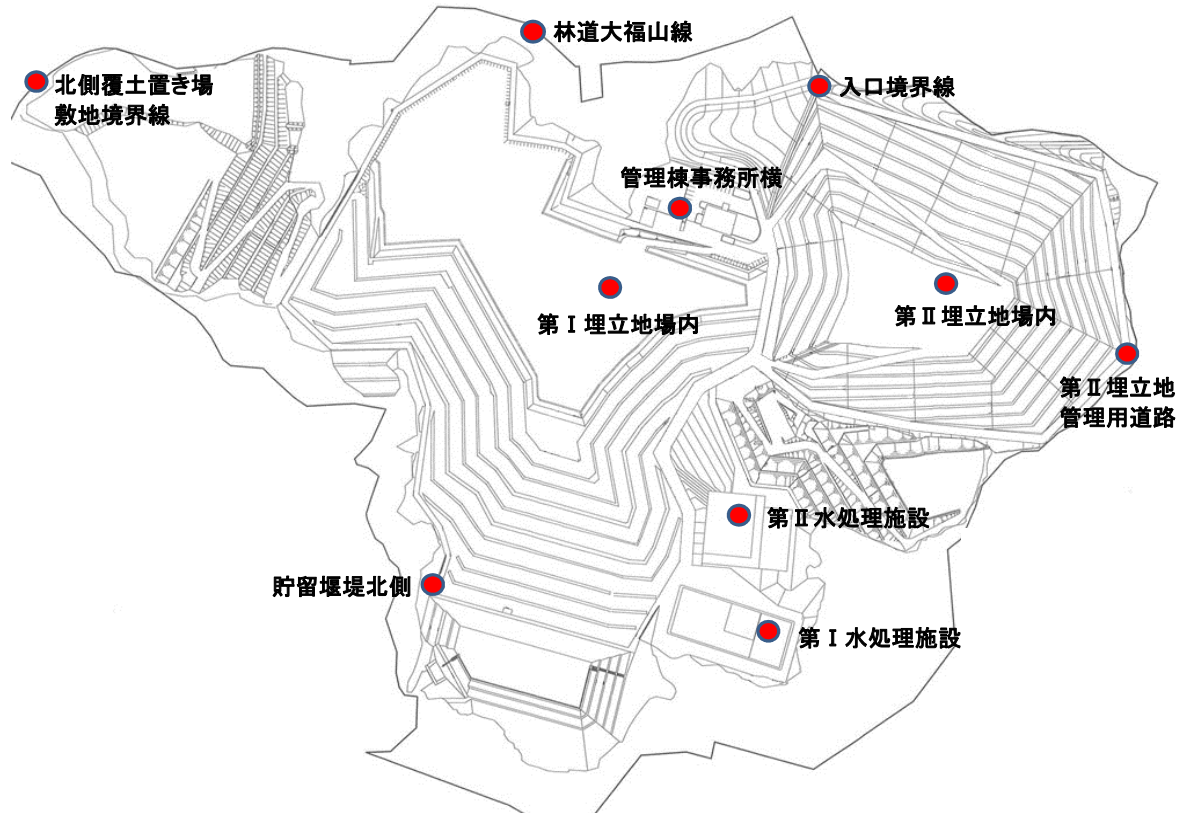


## 埋立エリア及び処分場周囲の空間線量率 測定箇所 10箇所



測定日：2020年10月28日

単位： $\mu\text{Sv/h}$

測定地点	測定結果
入口境界線	0.067
管理棟事務所横	0.060
第Ⅰ埋立地場内	0.059
第Ⅱ埋立地場内	0.047
第Ⅱ埋立地管理用道路	0.059
第Ⅰ水処理施設	0.044
第Ⅱ水処理施設	0.031
貯留堰堤北側	0.055
林道大福山線	0.071
北側覆土置き場敷地境界線	0.064

<参考> 日常生活での被ばく量との比較

※ 1ミリシーベルト (mSv) = 1,000マイクロシーベルト ( $\mu\text{Sv}$ /時)

項目	単位	数値
胸のX線集団検診	1回	50 $\mu\text{Sv}$
東京～ニューヨーク往復のフライト	往復	200 $\mu\text{Sv}$
胃のX線集団検診	1回	600 $\mu\text{Sv}$
一般公衆の線量限度	年間	1 mSv/年
当社計量施設 (坂畑465-5) (10月7日現在)	1時間当たり	0.081 $\mu\text{Sv}$ /時 (ふれあいセンター)
千葉県による測定結果場所 (10月1日現在)		0.027 $\mu\text{Sv}$ /時
千葉県環境研究センター (千葉縣市原市)		