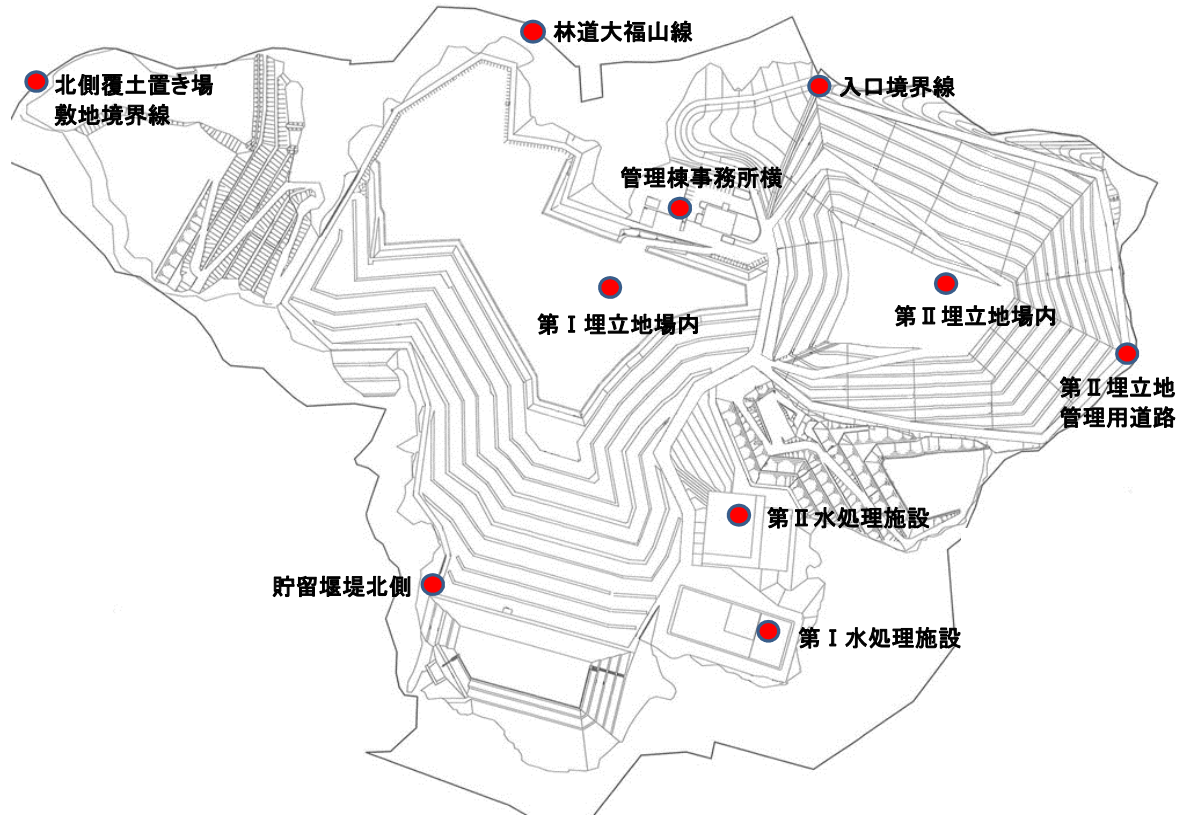


**埋立エリア及び処分場周囲の空間線量率**  
測定箇所 10箇所



測定日： \_\_\_\_\_ 単位：μSv/h

測定地点	測定結果
<p><b>天候不良(台風12号接近)で測定機器が故障する為計測未実施</b></p>	

<参考> 日常生活での被ばく量との比較

※ 1ミリシーベルト (mSv) = 1,000マイクロシーベルト (μSv/時)

項目	単位	数値
胸のX線集団検診	1回	50 μSv
東京～ニューヨーク往復のフライト	往復	200 μSv
胃のX線集団検診	1回	600 μSv
一般公衆の線量限度	年間	1 mSv/年
当社計量施設(坂畑465-5) (9月1日現在)	1時間当たり	0.078 μSv/時 (ふれあいセンター)
千葉県による測定結果場所 (9月1日現在)		0.026 μSv/時
千葉県環境研究センター(千葉縣市原市)		