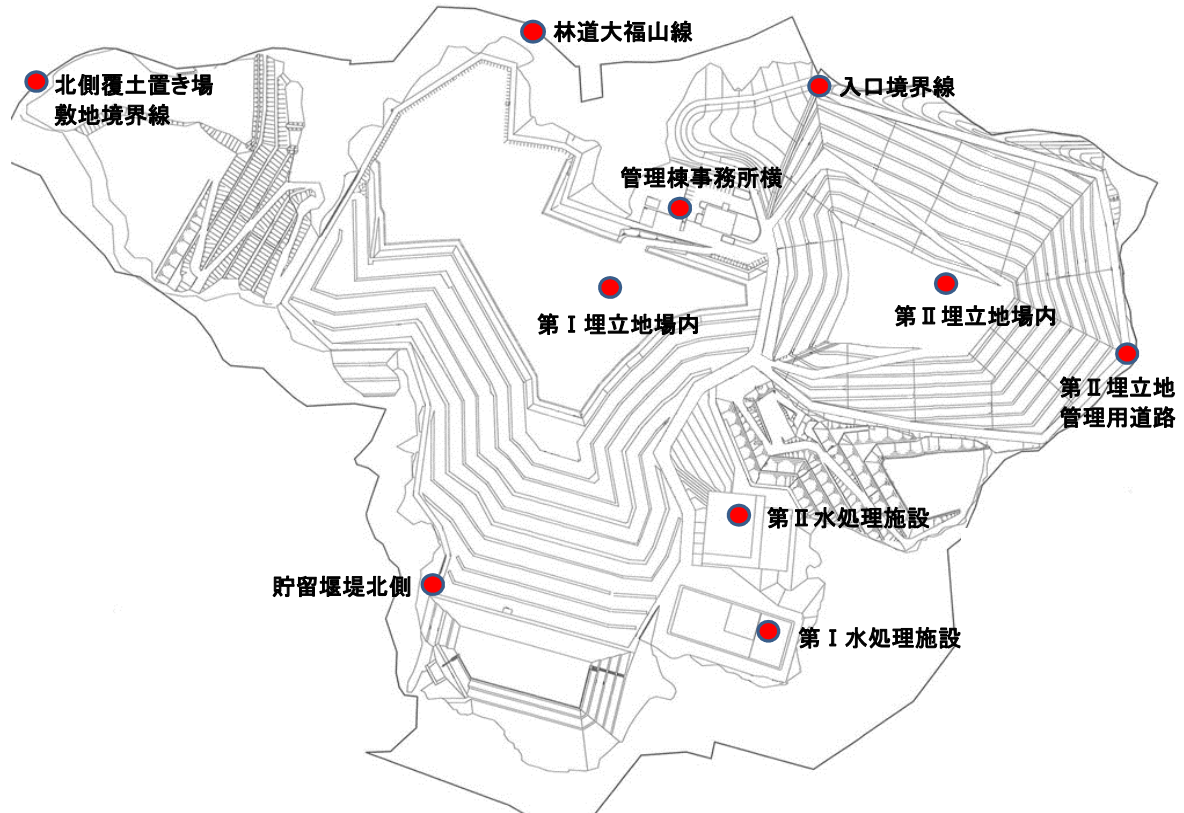


## 埋立エリア及び処分場周囲の空間線量率 測定箇所 10箇所



測定日：9月1日

単位： $\mu\text{Sv/h}$

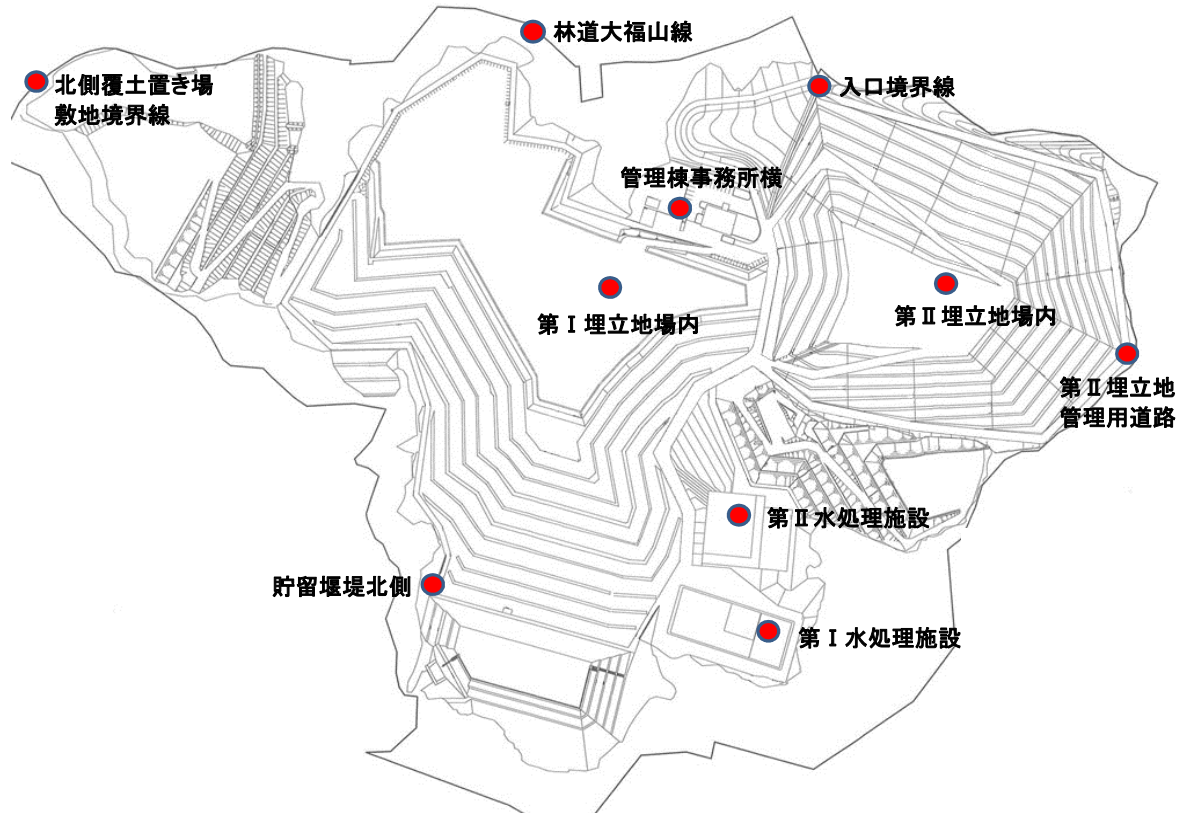
測定地点	測定結果
入口境界線	0.070
管理棟事務所横	0.063
第I埋立地場内	0.057
第II埋立地場内	0.045
第II埋立地管理用道路	0.058
第I水処理施設	0.051
第II水処理施設	0.035
貯留堰堤北側	0.053
林道大福山線	0.068
北側覆土置き場敷地境界線	0.067

<参考> 日常生活での被ばく量との比較

※ 1ミリシーベルト (mSv) = 1,000マイクロシーベルト ( $\mu\text{Sv}$ /時)

項目	単位		数値
胸のX線集団検診	1回	:	50 $\mu\text{Sv}$
東京～ニューヨーク往復のフライト	往復	:	200 $\mu\text{Sv}$
胃のX線集団検診	1回	:	600 $\mu\text{Sv}$
一般公衆の線量限度	年間	:	1 mSv/年
当社計量施設 (坂畑465-5) (9月1日現在)	1時間当たり	:	0.078 $\mu\text{Sv}$ /時 (ふれあいセンター)
千葉県による測定結果場所 (9月1日現在)		:	0.026 $\mu\text{Sv}$ /時
千葉県環境研究センター(千葉縣市原市)			

## 埋立エリア及び処分場周囲の空間線量率 測定箇所 10箇所



測定日：9月9日

単位： $\mu\text{Sv/h}$

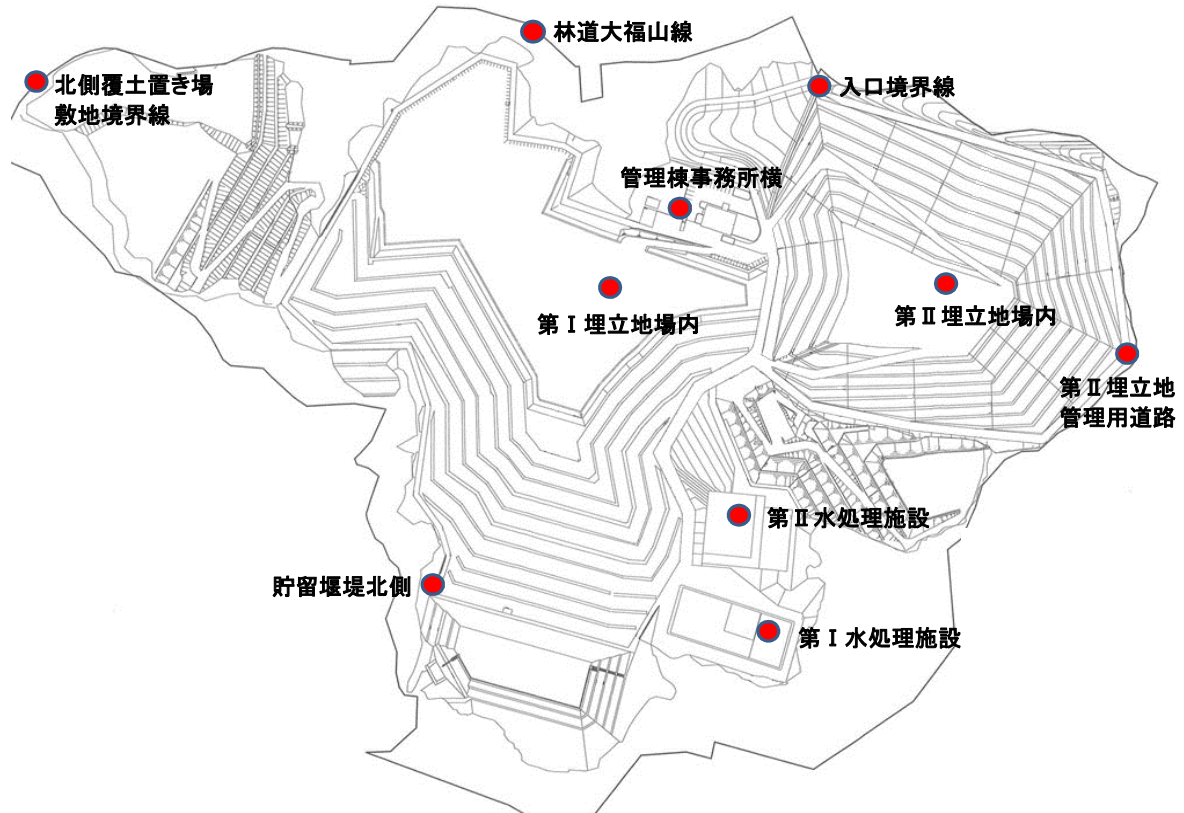
測定地点	測定結果
入口境界線	0.065
管理棟事務所横	0.057
第I埋立地場内	0.056
第II埋立地場内	0.051
第II埋立地管理用道路	0.053
第I水処理施設	0.045
第II水処理施設	0.033
貯留堰堤北側	0.055
林道大福山線	0.060
北側覆土置き場敷地境界線	0.067

<参考> 日常生活での被ばく量との比較

※ 1ミリシーベルト (mSv) = 1,000マイクロシーベルト ( $\mu\text{Sv}$ /時)

項目	単位	数値
胸のX線集団検診	1回	50 $\mu\text{Sv}$
東京～ニューヨーク往復のフライト	往復	200 $\mu\text{Sv}$
胃のX線集団検診	1回	600 $\mu\text{Sv}$
一般公衆の線量限度	年間	1 mSv/年
当社計量施設 (坂畑465-5) (9月1日現在)	1時間当たり	0.078 $\mu\text{Sv}$ /時 (ふれあいセンター)
千葉県による測定結果場所 (9月1日現在)		0.026 $\mu\text{Sv}$ /時
千葉県環境研究センター (千葉縣市原市)		

## 埋立エリア及び処分場周囲の空間線量率 測定箇所 10箇所



測定日：9月15日

単位：μSv/h

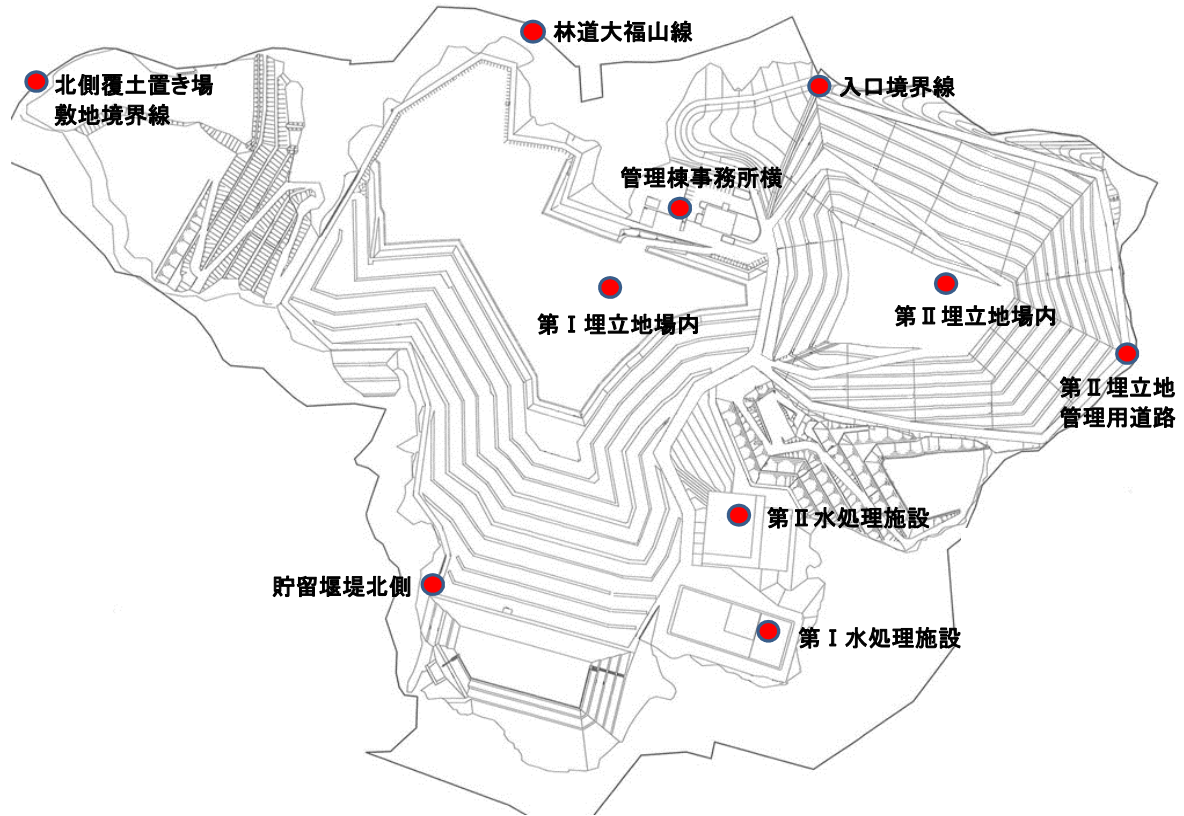
測定地点	測定結果
入口境界線	0.064
管理棟事務所横	0.055
第I埋立地場内	0.056
第II埋立地場内	0.047
第II埋立地管理用道路	0.056
第I水処理施設	0.047
第II水処理施設	0.035
貯留堰堤北側	0.060
林道大福山線	0.071
北側覆土置き場敷地境界線	0.065

<参考> 日常生活での被ばく量との比較

※ 1ミリシーベルト (mSv) = 1,000マイクロシーベルト (μSv/時)

項目	単位	数値
胸のX線集団検診	1回	50 μSv
東京～ニューヨーク往復のフライト	往復	200 μSv
胃のX線集団検診	1回	600 μSv
一般公衆の線量限度	年間	1 mSv/年
当社計量施設 (坂畑465-5) (9月1日現在)	1時間当たり	0.078 μSv/時 (ふれあいセンター)
千葉県による測定結果場所 (9月1日現在)		0.026 μSv/時
千葉県環境研究センター (千葉縣市原市)		

**埋立エリア及び処分場周囲の空間線量率**  
測定箇所 10箇所



測定日： \_\_\_\_\_ 単位：μSv/h

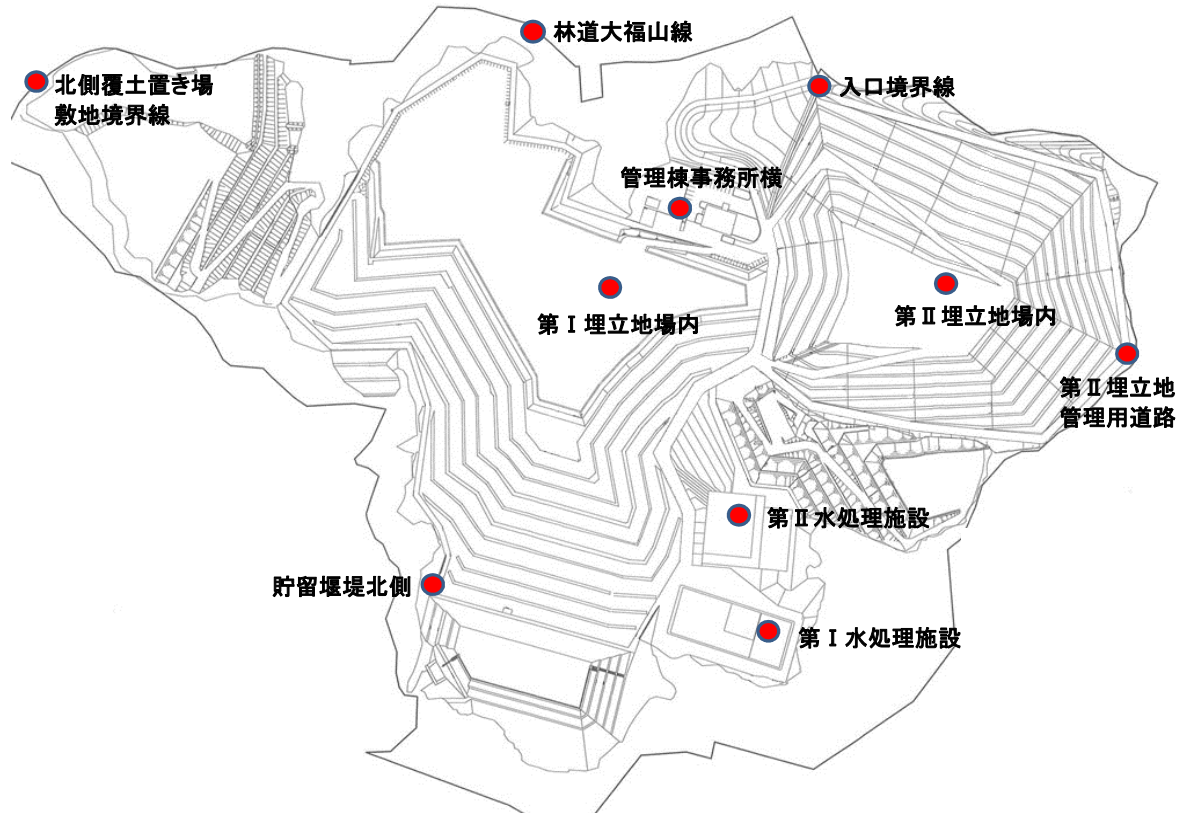
測定地点	測定結果
<p><b>天候不良(台風12号接近)で測定機器が故障する為計測未実施</b></p>	

<参考> 日常生活での被ばく量との比較

※ 1ミリシーベルト (mSv) = 1,000マイクロシーベルト (μSv/時)

項目	単位	数値
胸のX線集団検診	1回	50 μSv
東京～ニューヨーク往復のフライト	往復	200 μSv
胃のX線集団検診	1回	600 μSv
一般公衆の線量限度	年間	1 mSv/年
当社計量施設 (坂畑465-5) (9月1日現在)	1時間当たり	0.078 μSv/時 (ふれあいセンター)
千葉県による測定結果場所 (9月1日現在)		0.026 μSv/時
千葉県環境研究センター(千葉縣市原市)		

## 埋立エリア及び処分場周囲の空間線量率 測定箇所 10箇所



測定日：9月28日

単位：μSv/h

測定地点	測定結果
入口境界線	0.063
管理棟事務所横	0.055
第I埋立地場内	0.058
第II埋立地場内	0.039
第II埋立地管理用道路	0.054
第I水処理施設	0.049
第II水処理施設	0.031
貯留堰堤北側	0.058
林道大福山線	0.063
北側覆土置き場敷地境界線	0.062

<参考> 日常生活での被ばく量との比較

※ 1ミリシーベルト (mSv) = 1,000マイクロシーベルト (μSv/時)

項目	単位	数値
胸のX線集団検診	1回	50 μSv
東京～ニューヨーク往復のフライト	往復	200 μSv
胃のX線集団検診	1回	600 μSv
一般公衆の線量限度	年間	1 mSv/年
当社計量施設 (坂畑465-5) (9月1日現在)	1時間当たり	0.078 μSv/時 (ふれあいセンター)
千葉県による測定結果場所 (9月1日現在)		0.026 μSv/時
千葉県環境研究センター (千葉縣市原市)		