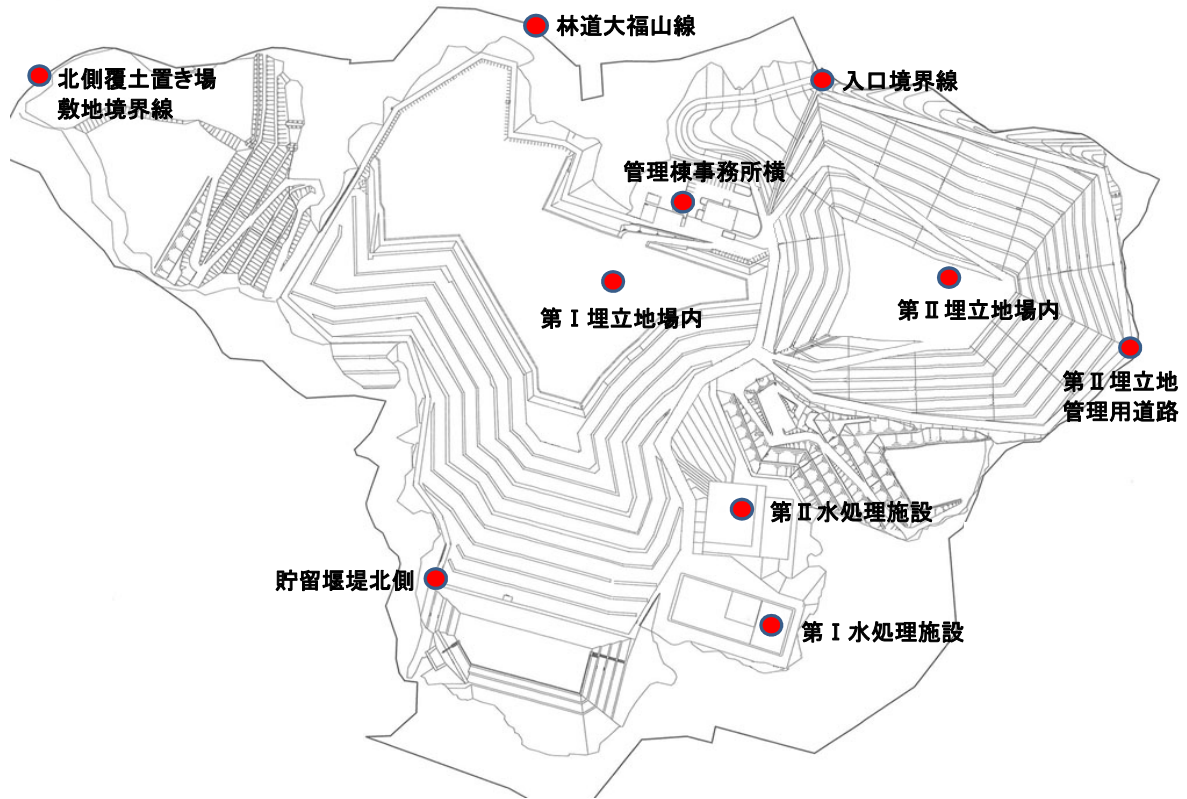


## 埋立エリア及び処分場周囲の空間線量率 測定箇所 10箇所



測定日：1月4日 ※代替機による測定値 単位：μSv/h

測定地点	測定結果 ※
入口境界線	0.124
管理棟事務所横	0.118
第I埋立地場内	0.095
第II埋立地場内	0.097
第II埋立地管理用道路	0.113
第I水処理施設	0.109
第II水処理施設	0.094
貯留堰堤北側	0.095
林道大福山線	0.108
北側覆土置き場敷地境界線	0.117

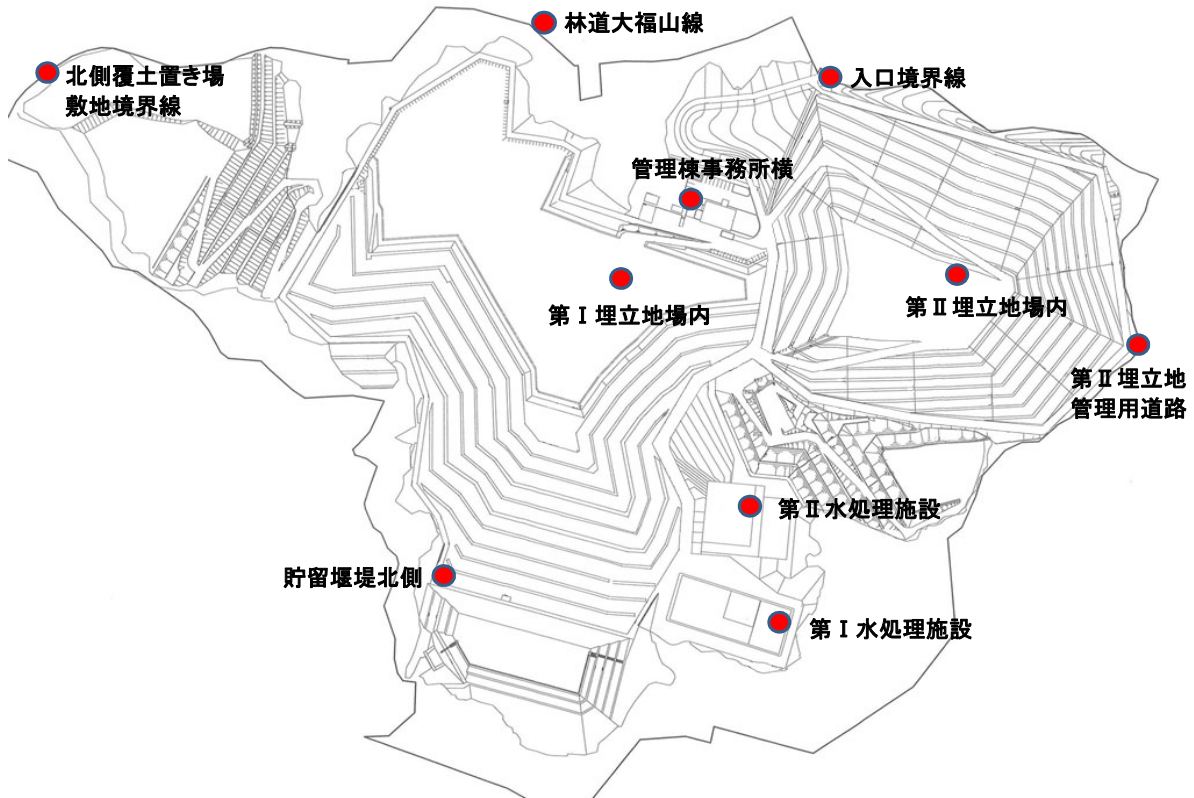
<参考> 日常生活での被ばく量との比較

※ 1ミリシーベルト (mSv) = 1,000マイクロシーベルト (μSv/時)

項目	単位	数値
胸のX線集団検診	1回	50 μSv
東京～ニューヨーク往復のフライト	往復	200 μSv
胃のX線集団検診	1回	600 μSv
一般公衆の線量限度	年間	1 mSv/年 (0.11 μSv/時)
当社計量施設 (坂畑465-5) (1月4日現在)	1時間当たり	0.129 μSv/時 (ふれあいセンター)
千葉県による測定結果場所 (1月1日現在)		0.027 μSv/時
千葉県環境研究センター (千葉縣市原市)		

# 埋立エリア及び処分場周囲の空間線量率

測定箇所 10箇所



測定日：1月9日 ※代替機による測定値

単位：μSv/h

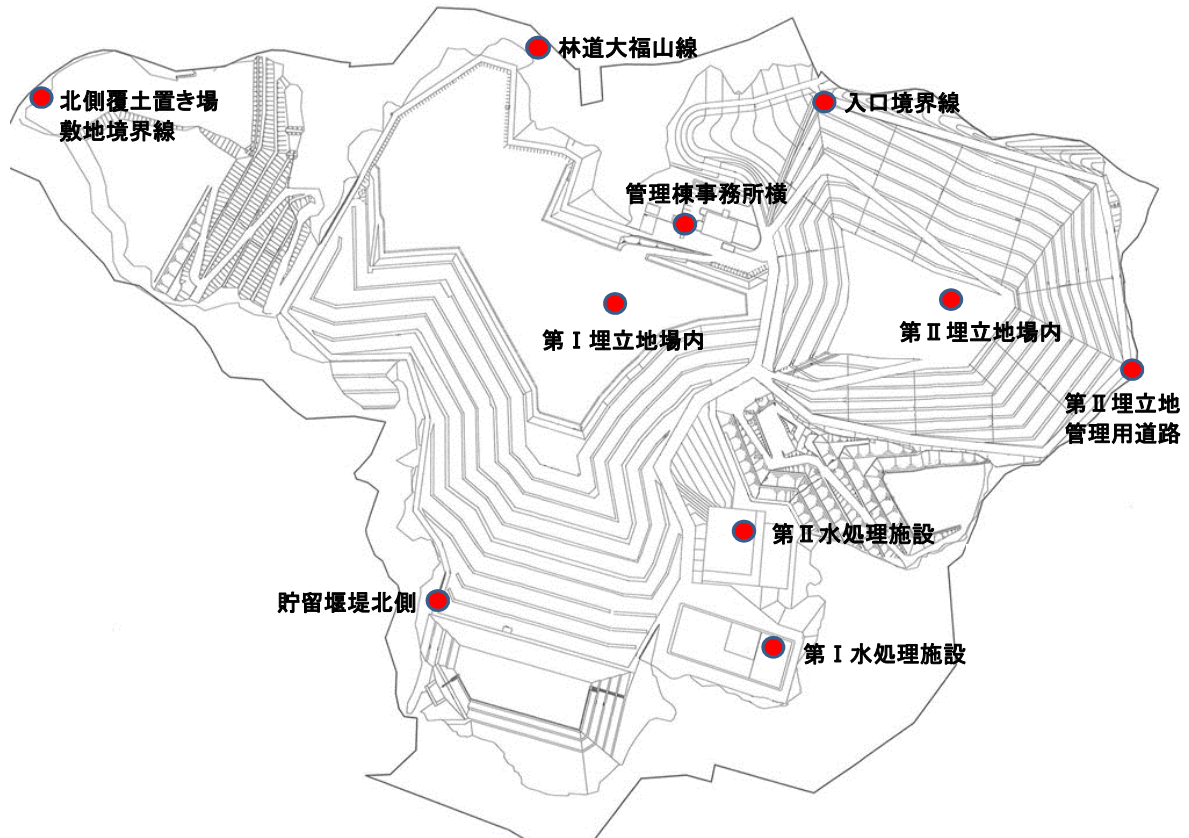
測定地点	測定結果 ※
入口境界線	0.089
管理棟事務所横	0.048
第I埋立地場内	0.064
第II埋立地場内	0.121
第II埋立地管理用道路	0.088
第I水処理施設	0.054
第II水処理施設	0.065
貯留堰堤北側	0.101
林道大福山線	0.091
北側覆土置き場敷地境界線	0.096

<参考> 日常生活での被ばく量との比較

※ 1ミリシーベルト (mSv) = 1,000マイクロシーベルト (μSv/時)

項目	単位	数値
胸のX線集団検診	1回	50 μSv
東京～ニューヨーク往復のフライト	往復	200 μSv
胃のX線集団検診	1回	600 μSv
一般公衆の線量限度	年間	1 mSv/年 (0.11 μSv/時)
当社計量施設 (坂畑465-5) (1月4日現在)	1時間当たり	0.129 μSv/時 (ふれあいセンター)
千葉県による測定結果場所 (1月1日現在)		0.027 μSv/時
千葉県環境研究センター (千葉縣市原市)		

## 埋立エリア及び処分場周囲の空間線量率 測定箇所 10箇所



測定日：1月17日

単位：μSv/h

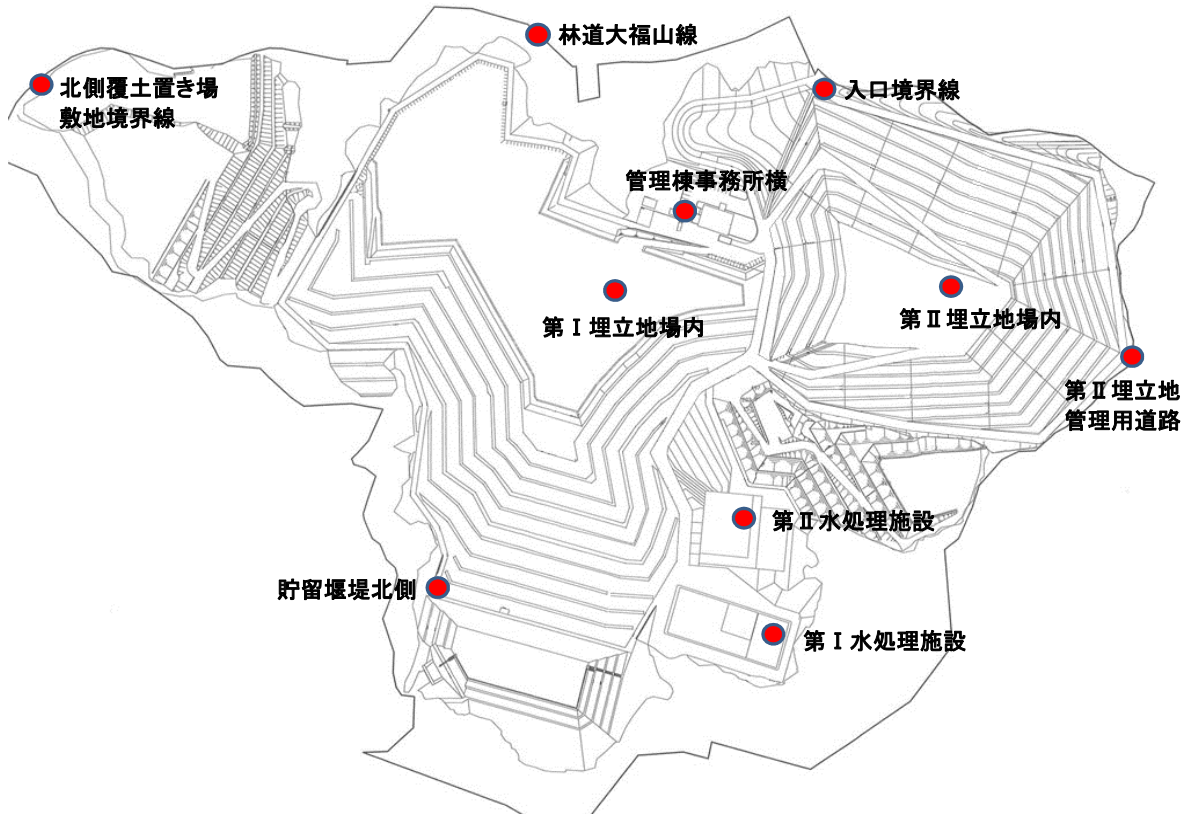
測定地点	測定結果
入口境界線	0.066
管理棟事務所横	0.062
第I埋立地場内	0.065
第II埋立地場内	0.048
第II埋立地管理用道路	0.060
第I水処理施設	0.052
第II水処理施設	0.036
貯留堰堤北側	0.070
林道大福山線	0.088
北側覆土置き場敷地境界線	0.079

<参考> 日常生活での被ばく量との比較

※ 1ミリシーベルト (mSv) = 1,000マイクロシーベルト (μSv/時)

項目	単位	数値
胸のX線集団検診	1回	50 μSv
東京～ニューヨーク往復のフライト	往復	200 μSv
胃のX線集団検診	1回	600 μSv
一般公衆の線量限度	年間	1 mSv/年
当社計量施設 (坂畑465-5) (1月4日現在)	1時間当たり	0.129 μSv/時 (ふれあいセンター)
千葉県による測定結果場所 (1月1日現在)		0.027 μSv/時
千葉県環境研究センター (千葉縣市原市)		

## 埋立エリア及び処分場周囲の空間線量率 測定箇所 10箇所



測定日：1月22日

単位：μSv/h

測定地点	測定結果
入口境界線	0.071
管理棟事務所横	0.065
第I埋立地場内	0.064
第II埋立地場内	0.056
第II埋立地管理用道路	0.059
第I水処理施設	0.048
第II水処理施設	0.038
貯留堰堤北側	0.061
林道大福山線	0.070
北側覆土置き場敷地境界線	0.074

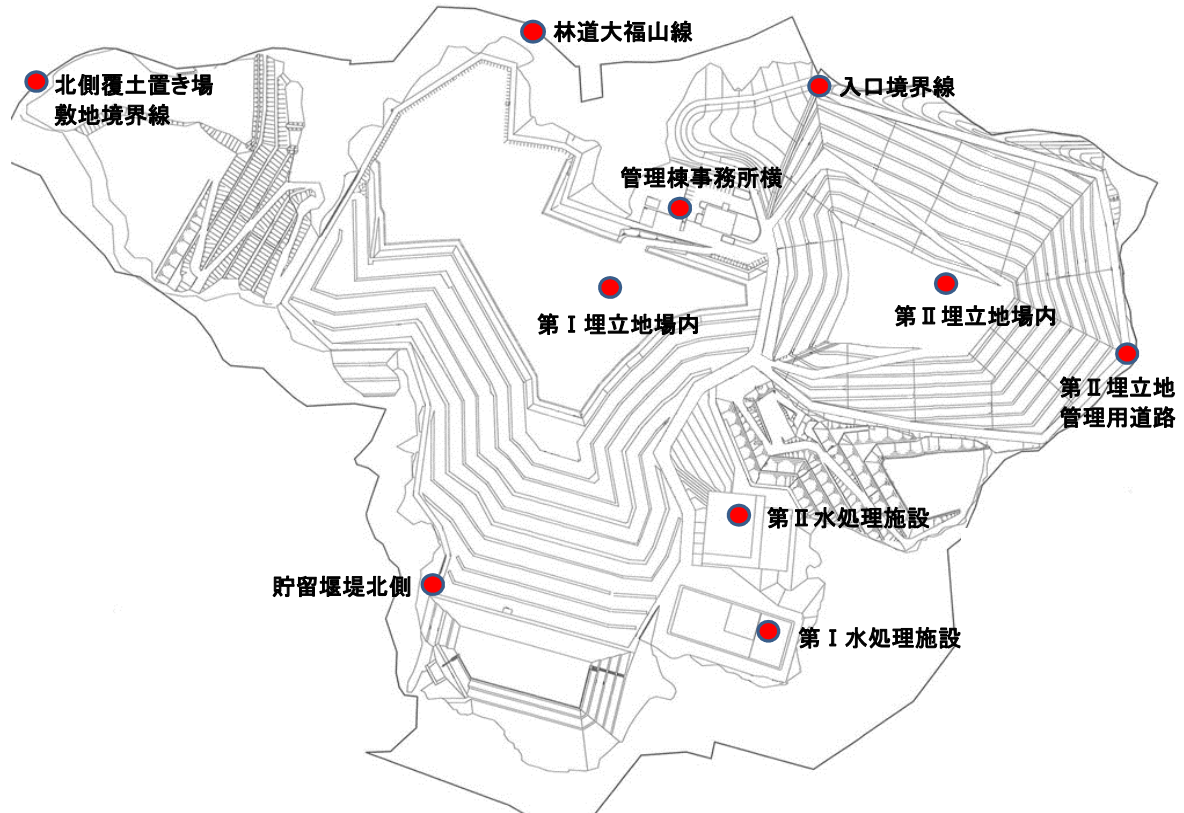
<参考> 日常生活での被ばく量との比較

※ 1ミリシーベルト (mSv) = 1,000マイクロシーベルト (μSv/時)

項目	単位	数値
胸のX線集団検診	1回	50 μSv
東京～ニューヨーク往復のフライト	往復	200 μSv
胃のX線集団検診	1回	600 μSv
一般公衆の線量限度	年間	1 mSv/年
当社計量施設 (坂畑465-5) (1月4日現在)	1時間当たり	0.129 μSv/時 (ふれあいセンター)
千葉県による測定結果場所 (1月1日現在)		0.027 μSv/時
千葉県環境研究センター (千葉縣市原市)		



## 埋立エリア及び処分場周囲の空間線量率 測定箇所 10箇所



測定日：1月31日

単位：μSv/h

測定地点	測定結果
入口境界線	0.067
管理棟事務所横	0.060
第Ⅰ埋立地場内	0.062
第Ⅱ埋立地場内	0.050
第Ⅱ埋立地管理用道路	0.057
第Ⅰ水処理施設	0.046
第Ⅱ水処理施設	0.037
貯留堰堤北側	0.067
林道大福山線	0.071
北側覆土置き場敷地境界線	0.076

<参考> 日常生活での被ばく量との比較

※ 1ミリシーベルト (mSv) = 1,000マイクロシーベルト (μSv/時)

項目	単位	数値
胸のX線集団検診	1回	50 μSv
東京～ニューヨーク往復のフライト	往復	200 μSv
胃のX線集団検診	1回	600 μSv
一般公衆の線量限度	年間	1 mSv/年
当社計量施設 (坂畑465-5) (1月4日現在)	1時間当たり	0.129 μSv/時 (ふれあいセンター)
千葉県による測定結果場所 (1月1日現在)		0.027 μSv/時
千葉県環境研究センター (千葉縣市原市)		