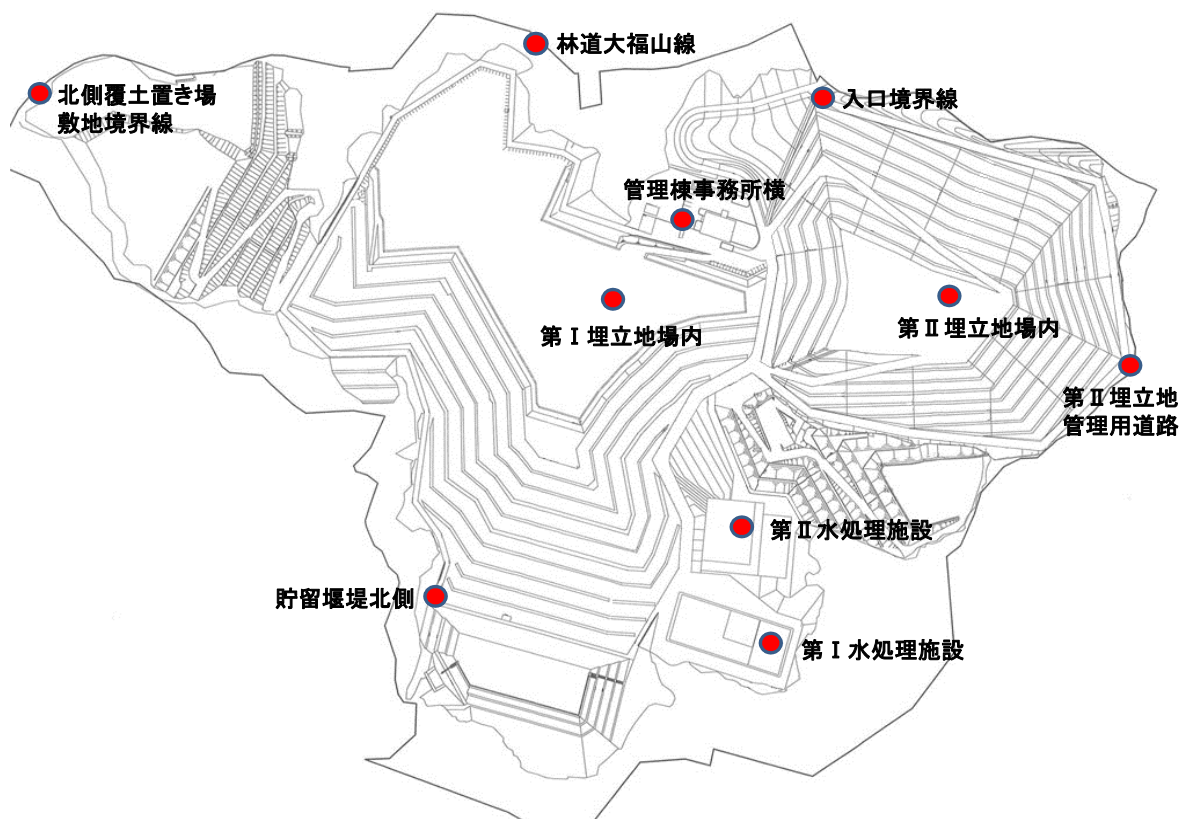


埋立エリア及び処分場周囲の空間線量率

測定箇所 10箇所



測定日： 6月6日

単位： $\mu\text{Sv/h}$

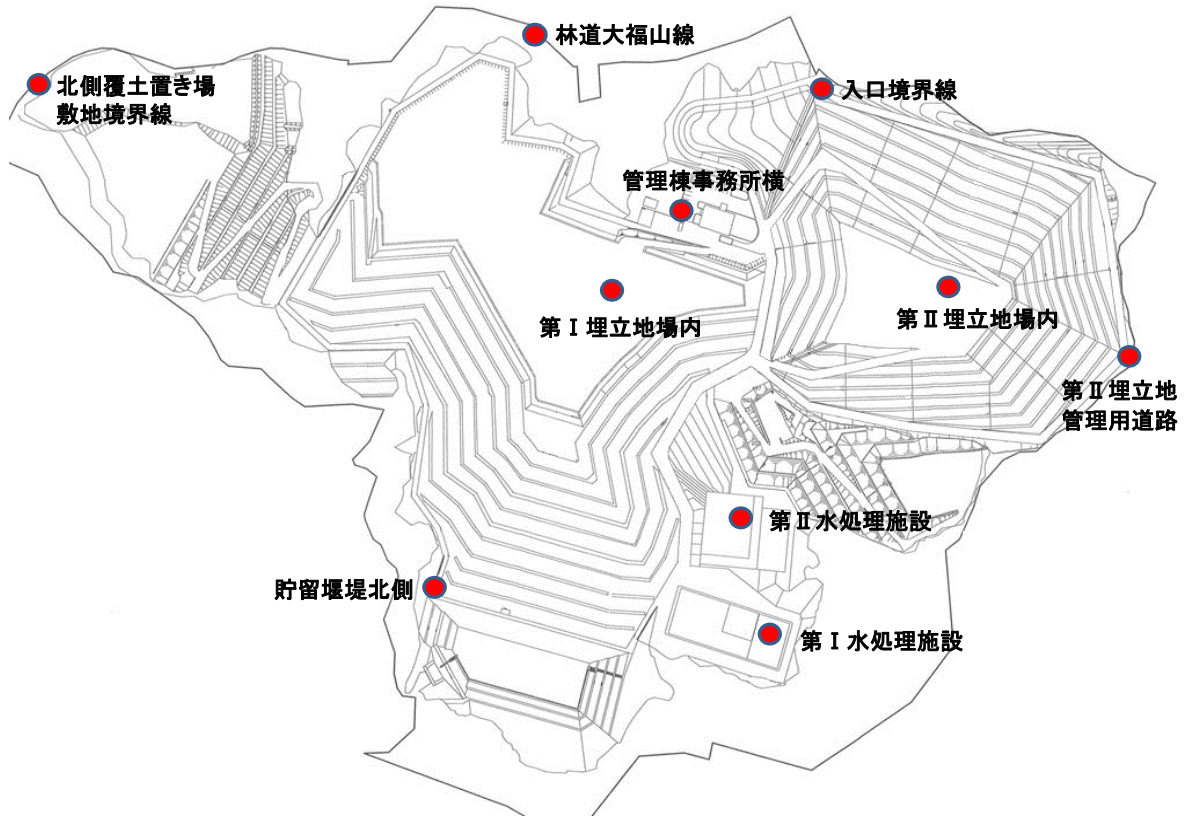
| 測定地点 | 測定結果 |
|--------------|-------|
| 入口境界線 | 0.054 |
| 管理棟事務所横 | 0.056 |
| 第I埋立地場内 | 0.058 |
| 第II埋立地場内 | 0.034 |
| 第II埋立地管理用道路 | 0.054 |
| 第I水処理施設 | 0.037 |
| 第II水処理施設 | 0.034 |
| 貯留堰堤北側 | 0.064 |
| 林道大福山線 | 0.067 |
| 北側覆土置き場敷地境界線 | 0.069 |

<参考> 日常生活での被ばく量との比較

※ 1ミリシーベルト (mSv) = 1,000マイクロシーベルト (μSv /時)

| 項目 | 単位 | 数値 | |
|---------------------------|--------|------------------------------------|---|
| 胸のX線集団検診 | 1回 | 50 μSv | : |
| 東京～ニューヨーク往復のフライト | 往復 | 200 μSv | : |
| 胃のX線集団検診 | 1回 | 600 μSv | : |
| 一般公衆の線量限度 | 年間 | 1 mSv/年 (0.11 μSv /時) | : |
| 当社計量施設 (坂畑465-5) (6月6日現在) | 1時間当たり | 0.087 μSv /時 (ふれあいセンター) | : |
| 千葉県による測定結果場所 (6月1日現在) | | 0.027 μSv /時 | : |
| 千葉県環境研究センター (千葉縣市原市) | | | |

埋立エリア及び処分場周囲の空間線量率 測定箇所 10箇所



測定日： 6月13日

単位：μSv/h

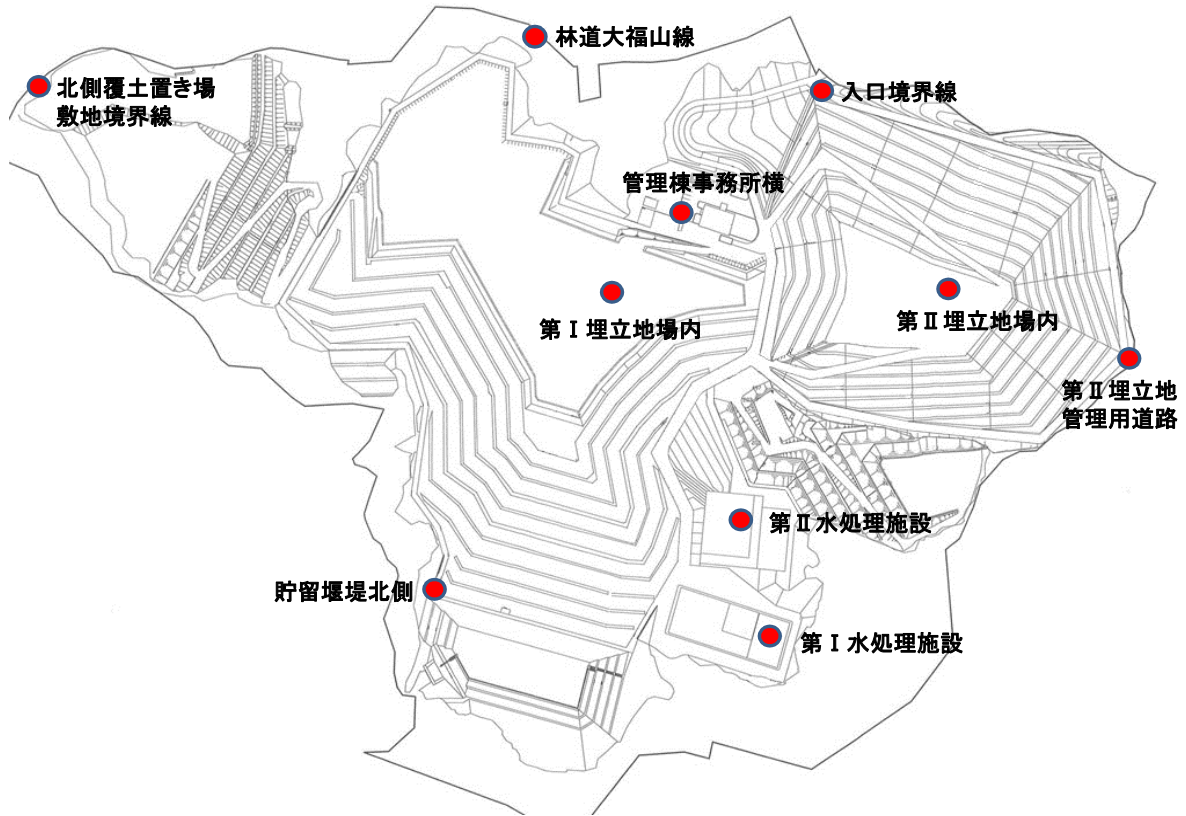
| 測定地点 | 測定結果 |
|--------------|-------|
| 入口境界線 | 0.068 |
| 管理棟事務所横 | 0.053 |
| 第I埋立地場内 | 0.059 |
| 第II埋立地場内 | 0.037 |
| 第II埋立地管理用道路 | 0.055 |
| 第I水処理施設 | 0.045 |
| 第II水処理施設 | 0.036 |
| 貯留堰堤北側 | 0.061 |
| 林道大福山線 | 0.077 |
| 北側覆土置き場敷地境界線 | 0.078 |

<参考> 日常生活での被ばく量との比較

※ 1ミリシーベルト (mSv) = 1,000マイクロシーベルト (μSv/時)

| 項目 | 単位 | 数値 |
|---------------------------|--------|------------------------|
| 胸のX線集団検診 | 1回 | 50 μSv |
| 東京～ニューヨーク往復のフライト | 往復 | 200 μSv |
| 胃のX線集団検診 | 1回 | 600 μSv |
| 一般公衆の線量限度 | 年間 | 1 mSv/年 (0.11 μSv/時) |
| 当社計量施設 (坂畑465-5) (6月6日現在) | 1時間当たり | 0.087 μSv/時 (ふれあいセンター) |
| 千葉県による測定結果場所 (6月1日現在) | | 0.027 μSv/時 |
| 千葉県環境研究センター (千葉県市原市) | | |

埋立エリア及び処分場周囲の空間線量率 測定箇所 10箇所



測定日： 6月19日

単位：μSv/h

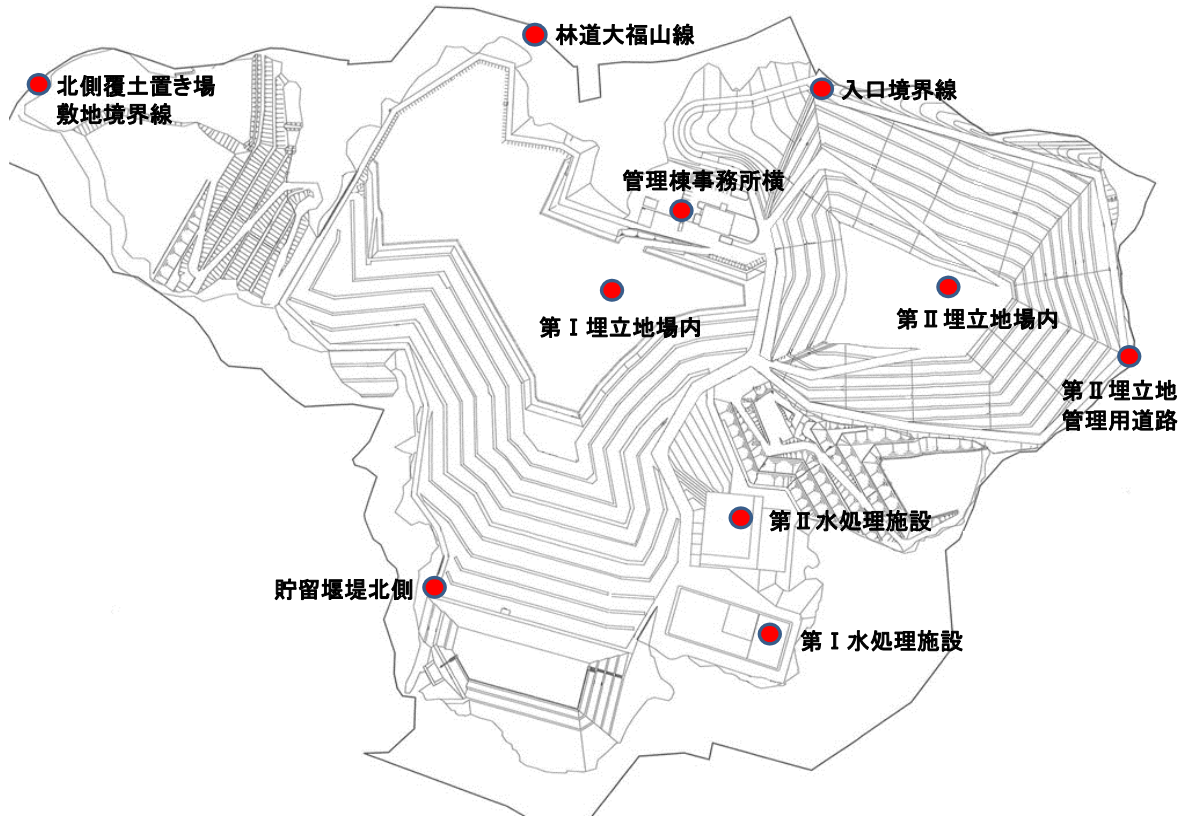
| 測定地点 | 測定結果 |
|--------------|-------|
| 入口境界線 | 0.061 |
| 管理棟事務所横 | 0.055 |
| 第Ⅰ埋立地場内 | 0.047 |
| 第Ⅱ埋立地場内 | 0.040 |
| 第Ⅱ埋立地管理用道路 | 0.060 |
| 第Ⅰ水処理施設 | 0.060 |
| 第Ⅱ水処理施設 | 0.040 |
| 貯留堰堤北側 | 0.058 |
| 林道大福山線 | 0.084 |
| 北側覆土置き場敷地境界線 | 0.073 |

<参考> 日常生活での被ばく量との比較

※ 1ミリシーベルト (mSv) = 1,000マイクロシーベルト (μSv/時)

| 項目 | 単位 | 数値 |
|---------------------------|--------|------------------------|
| 胸のX線集団検診 | 1回 | 50 μSv |
| 東京～ニューヨーク往復のフライト | 往復 | 200 μSv |
| 胃のX線集団検診 | 1回 | 600 μSv |
| 一般公衆の線量限度 | 年間 | 1 mSv/年 (0.11 μSv/時) |
| 当社計量施設 (坂畑465-5) (6月6日現在) | 1時間当たり | 0.087 μSv/時 (ふれあいセンター) |
| 千葉県による測定結果場所 (6月1日現在) | | 0.027 μSv/時 |
| 千葉県環境研究センター (千葉県市原市) | | |

埋立エリア及び処分場周囲の空間線量率 測定箇所 10箇所



測定日： 6月25日

単位：μSv/h

| 測定地点 | 測定結果 |
|--------------|----------|
| 入口境界線 | 荒天のため未実施 |
| 管理棟事務所横 | |
| 第I埋立地場内 | |
| 第II埋立地場内 | |
| 第II埋立地管理用道路 | |
| 第I水処理施設 | |
| 第II水処理施設 | |
| 貯留堰堤北側 | |
| 林道大福山線 | |
| 北側覆土置き場敷地境界線 | |

<参考> 日常生活での被ばく量との比較

※ 1ミリシーベルト (mSv) = 1,000マイクロシーベルト (μSv/時)

| 項目 | 単位 | 数値 |
|---------------------------|--------|------------------------|
| 胸のX線集団検診 | 1回 | 50 μSv |
| 東京～ニューヨーク往復のフライト | 往復 | 200 μSv |
| 胃のX線集団検診 | 1回 | 600 μSv |
| 一般公衆の線量限度 | 年間 | 1 mSv/年 (0.11 μSv/時) |
| 当社計量施設 (坂畑465-5) (6月6日現在) | 1時間当たり | 0.087 μSv/時 (ふれあいセンター) |
| 千葉県による測定結果場所 (6月1日現在) | | 0.027 μSv/時 |
| 千葉県環境研究センター (千葉県市原市) | | |