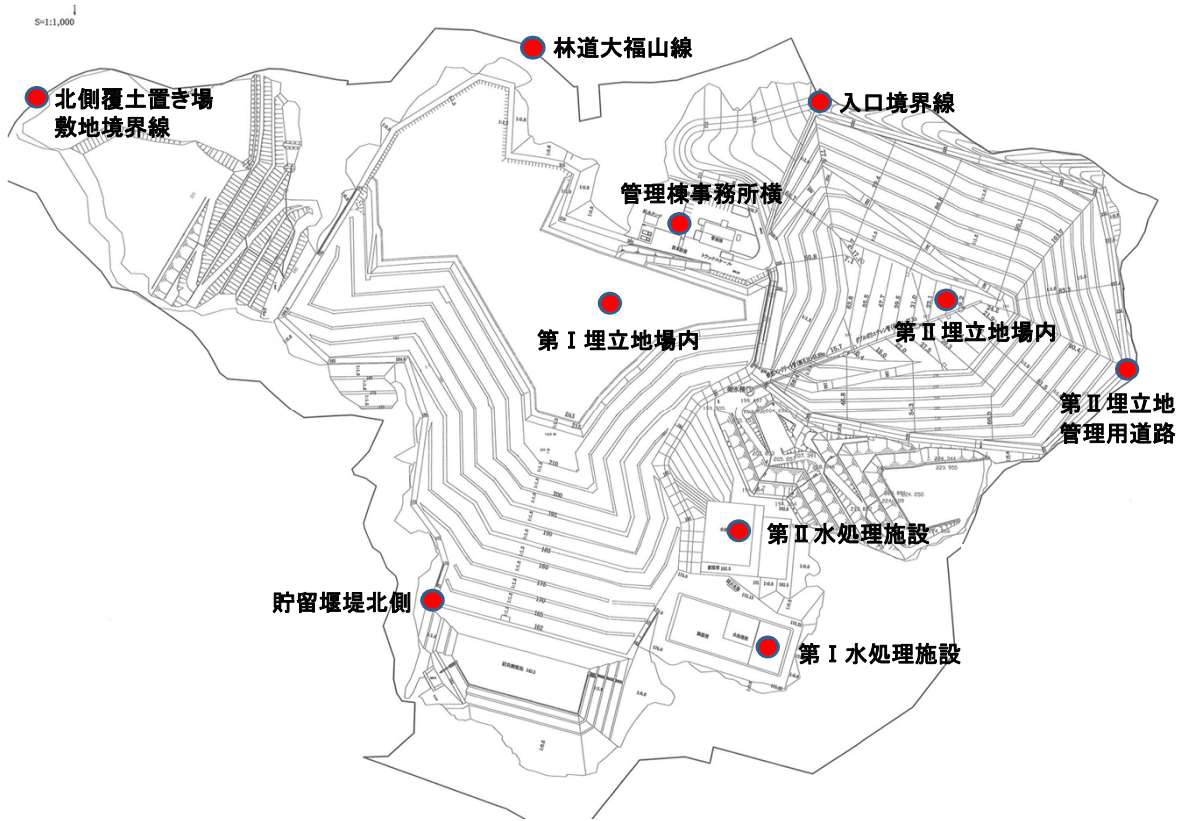


埋立エリア及び処分場周囲の空間線量率 測定箇所 10箇所



測定日： 4月9日

単位：μSv/h

測定地点	測定結果
入口境界線	0.066
管理棟事務所横	0.053
第I埋立地場内	0.055
第II埋立地場内	0.035
第II埋立地管理用道路	0.058
第I水処理施設	0.053
第II水処理施設	0.038
貯留堰堤北側	0.063
林道大福山線	0.095
北側覆土置き場敷地境界線	0.069

<参考> 日常生活での被ばく量との比較

※ 1ミリシーベルト (mSv) = 1,000マイクロシーベルト (μSv/時)

項目	単位	数値
胸のX線集団検診	1回	50 μSv
東京～ニューヨーク往復のフライト	往復	200 μSv
胃のX線集団検診	1回	600 μSv
一般公衆の線量限度	年間	1 mSv/年 (0.11 μSv/時)
当社計量施設 (坂畑465-5) (4月3日現在)	1時間当たり	0.086 μSv/時 (ふれあいセンター)
千葉県による測定結果場所 (4月1日現在)		0.027 μSv/時
千葉県環境研究センター (千葉県市原市)		