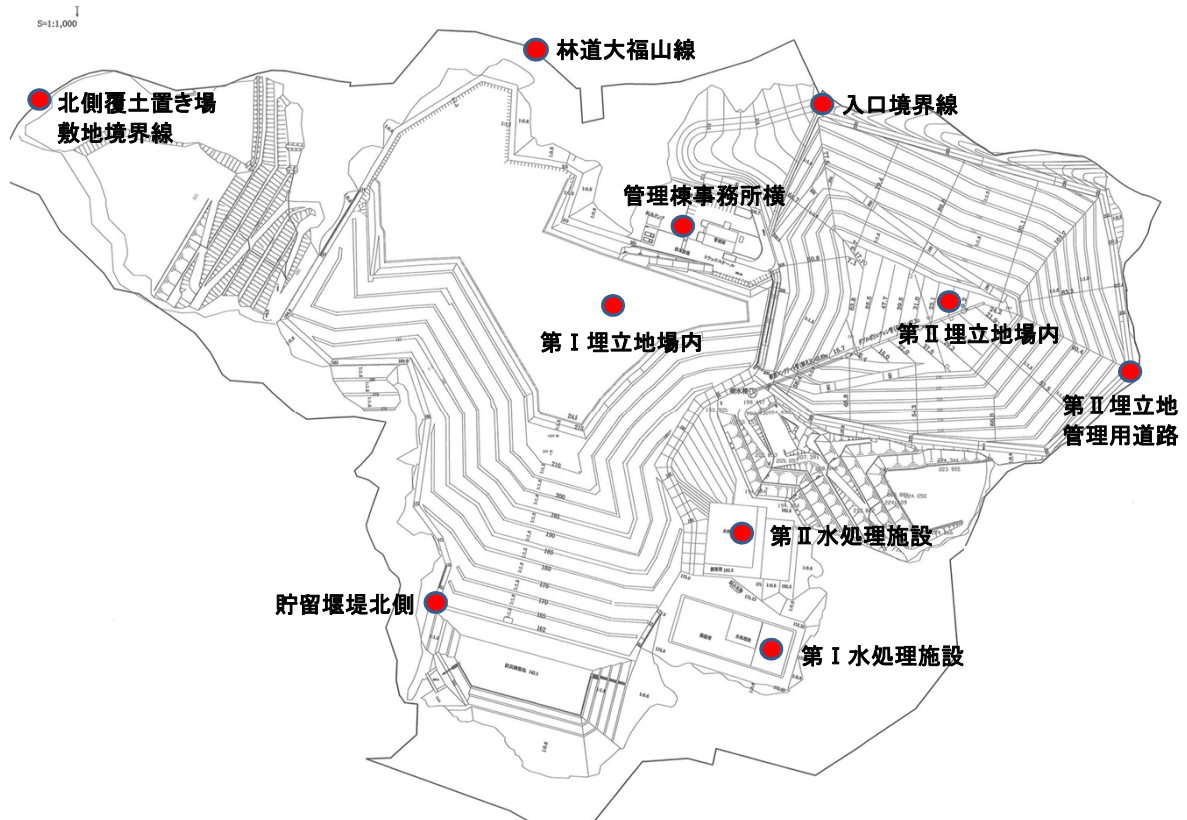


# 埋立エリア及び処分場周囲の空間線量率 測定箇所 10箇所



測定日： 2月7日 単位：μSv/h

測定地点	測定結果
入口境界線	0.063
管理棟事務所横	0.057
第I埋立地場内	0.061
第II埋立地場内	0.056
第II埋立地管理用道路	0.054
第I水処理施設	0.047
第II水処理施設	0.041
貯留堰堤北側	0.058
林道大福山線	0.073
北側覆土置き場敷地境界線	0.070

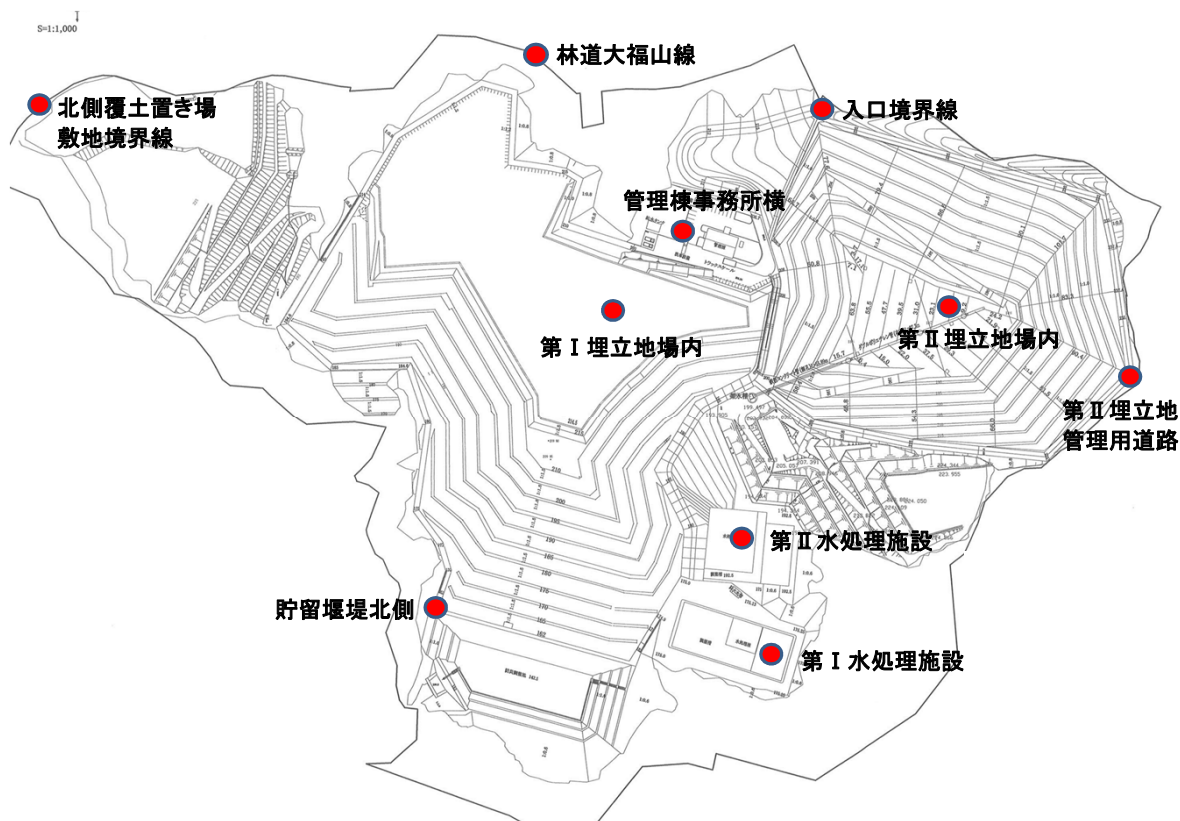
**<参考> 日常生活での被ばく量との比較**

※ 1ミリシーベルト (mSv) = 1,000マイクロシーベルト (μSv/時)

項目	単位	数値	
胸のX線集団検診	1回	50	μSv
東京～ニューヨーク往復のフライト	往復	200	μSv
胃のX線集団検診	1回	600	μSv
一般公衆の線量限度	年間	1 mSv/年	(0.11 μSv/時)
当社計量施設 (坂畑465-5) (2月7日現在)	1時間当たり	0.085	μSv/時 (ふれあいセンター)
千葉県による測定結果場所 (2月1日現在)		0.027	μSv/時
千葉県環境研究センター (千葉県市原市)			

# 埋立エリア及び処分場周囲の空間線量率

測定箇所 10箇所



測定日： 2月16日

単位： $\mu\text{Sv/h}$

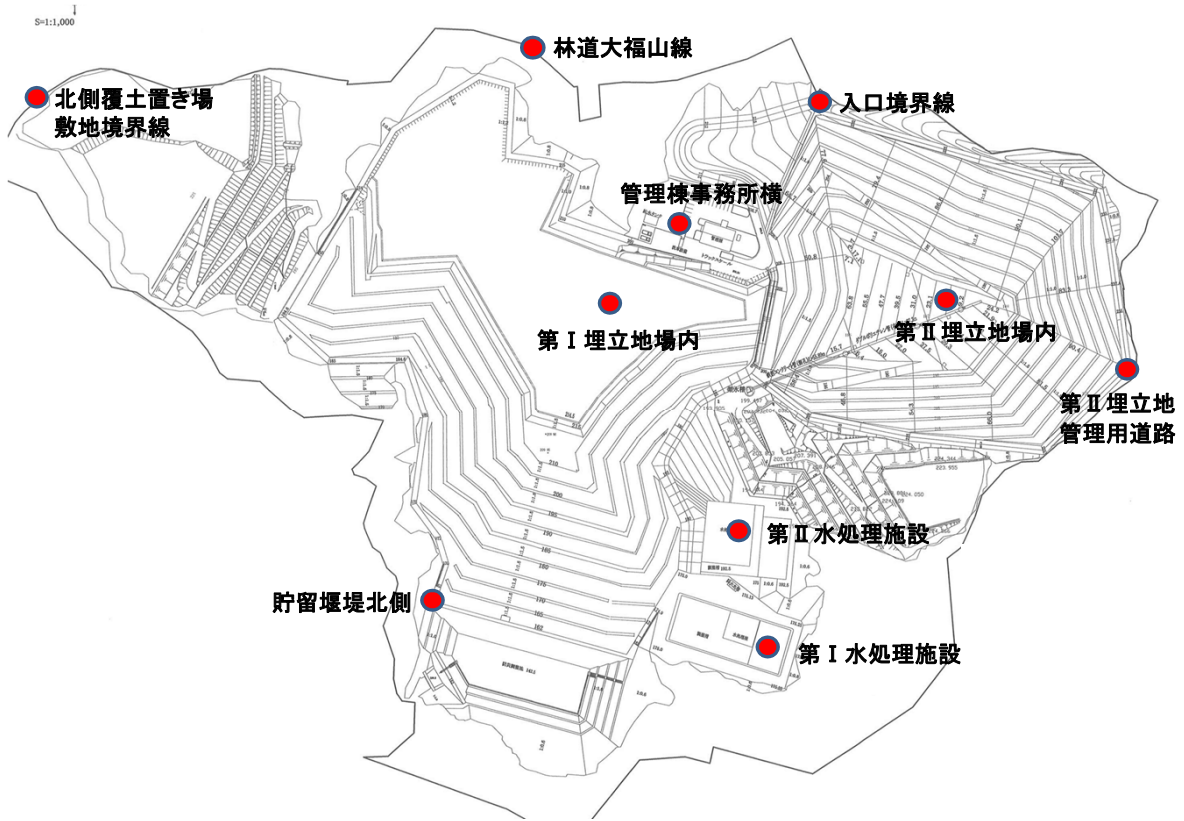
測定地点	測定結果
入口境界線	0.067
管理棟事務所横	0.060
第I埋立地場内	0.058
第II埋立地場内	0.050
第II埋立地管理用道路	0.063
第I水処理施設	0.053
第II水処理施設	0.034
貯留堰堤北側	0.069
林道大福山線	0.081
北側覆土置き場敷地境界線	0.075

<参考> 日常生活での被ばく量との比較

※ 1ミリシーベルト (mSv) = 1,000マイクロシーベルト ( $\mu\text{Sv}$ /時)

項目	単位	数値
胸のX線集団検診	1回	50 $\mu\text{Sv}$
東京～ニューヨーク往復のフライト	往復	200 $\mu\text{Sv}$
胃のX線集団検診	1回	600 $\mu\text{Sv}$
一般公衆の線量限度	年間	1 mSv/年 (0.11 $\mu\text{Sv}$ /時)
当社計量施設 (坂畑465-5) (2月7日現在)	1時間当たり	0.085 $\mu\text{Sv}$ /時 (ふれあいセンター)
千葉県による測定結果場所 (2月1日現在)		0.027 $\mu\text{Sv}$ /時
千葉県環境研究センター (千葉県市原市)		

# 埋立エリア及び処分場周囲の空間線量率 測定箇所 10箇所



測定日： 2月20日

単位：μSv/h

測定地点	測定結果
入口境界線	悪天のため未実施
管理棟事務所横	
第I埋立地場内	
第II埋立地場内	
第II埋立地管理用道路	
第I水処理施設	
第II水処理施設	
貯留堰堤北側	
林道大福山線	
北側覆土置き場敷地境界線	

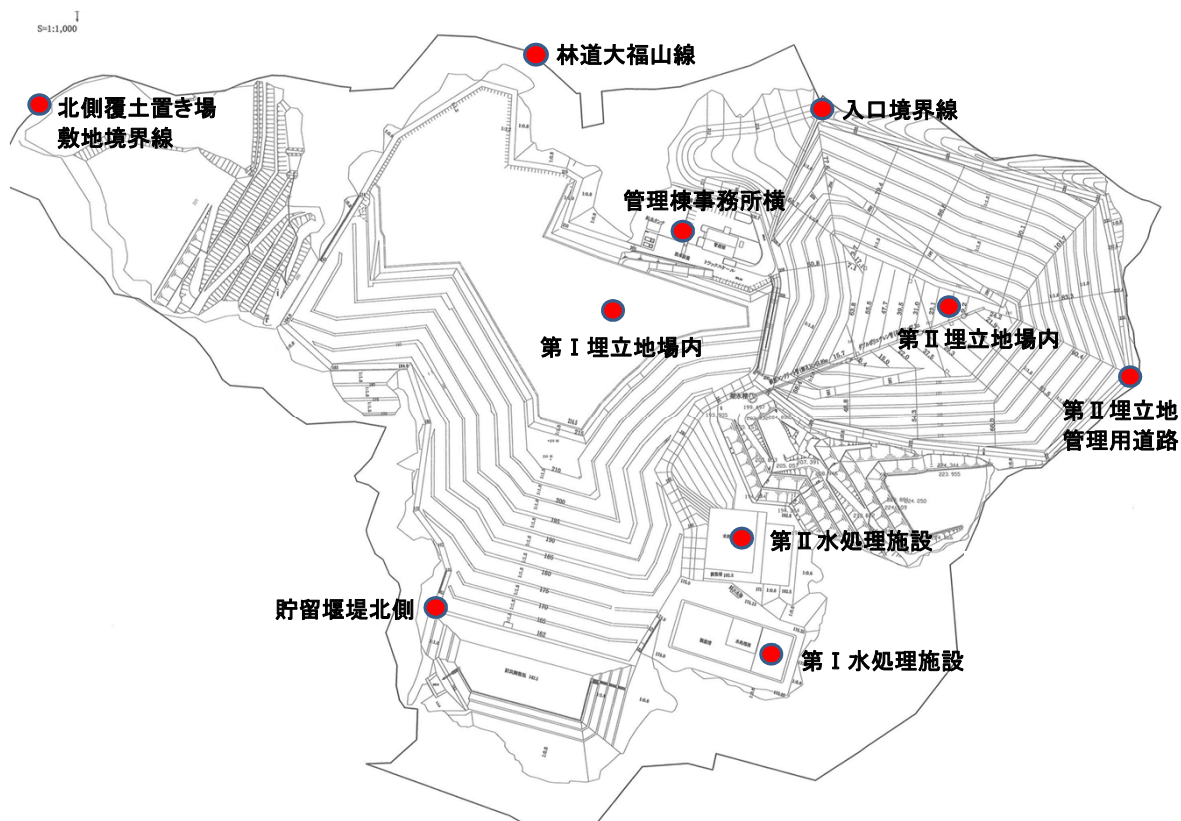
<参考> 日常生活での被ばく量との比較

※ 1ミリシーベルト (mSv) = 1,000マイクロシーベルト (μSv/時)

項目	単位	数値
胸のX線集団検診	1回	50 μSv
東京～ニューヨーク往復のフライト	往復	200 μSv
胃のX線集団検診	1回	600 μSv
一般公衆の線量限度	年間	1 mSv/年 (0.11 μSv/時)
当社計量施設 (坂畑465-5) (2月7日現在)	1時間当たり	0.085 μSv/時 (ふれあいセンター)
千葉県による測定結果場所 (2月1日現在)		0.027 μSv/時
千葉県環境研究センター (千葉県市原市)		

# 埋立エリア及び処分場周囲の空間線量率

測定箇所 10箇所



測定日： 2月27日

単位：μSv/h

測定地点	測定結果
入口境界線	0.071
管理棟事務所横	0.060
第I埋立地場内	0.058
第II埋立地場内	0.039
第II埋立地管理用道路	0.063
第I水処理施設	0.045
第II水処理施設	0.034
貯留堰堤北側	0.061
林道大福山線	0.076
北側覆土置き場敷地境界線	0.072

<参考> 日常生活での被ばく量との比較

※ 1ミリシーベルト (mSv) = 1,000マイクロシーベルト (μSv/時)

項目	単位	数値
胸のX線集団検診	1回	50 μSv
東京～ニューヨーク往復のフライト	往復	200 μSv
胃のX線集団検診	1回	600 μSv
一般公衆の線量限度	年間	1 mSv/年 (0.11 μSv/時)
当社計量施設 (坂畑465-5) (2月7日現在)	1時間当たり	0.085 μSv/時 (ふれあいセンター)
千葉県による測定結果場所 (2月1日現在)		0.027 μSv/時
千葉県環境研究センター (千葉県市原市)		