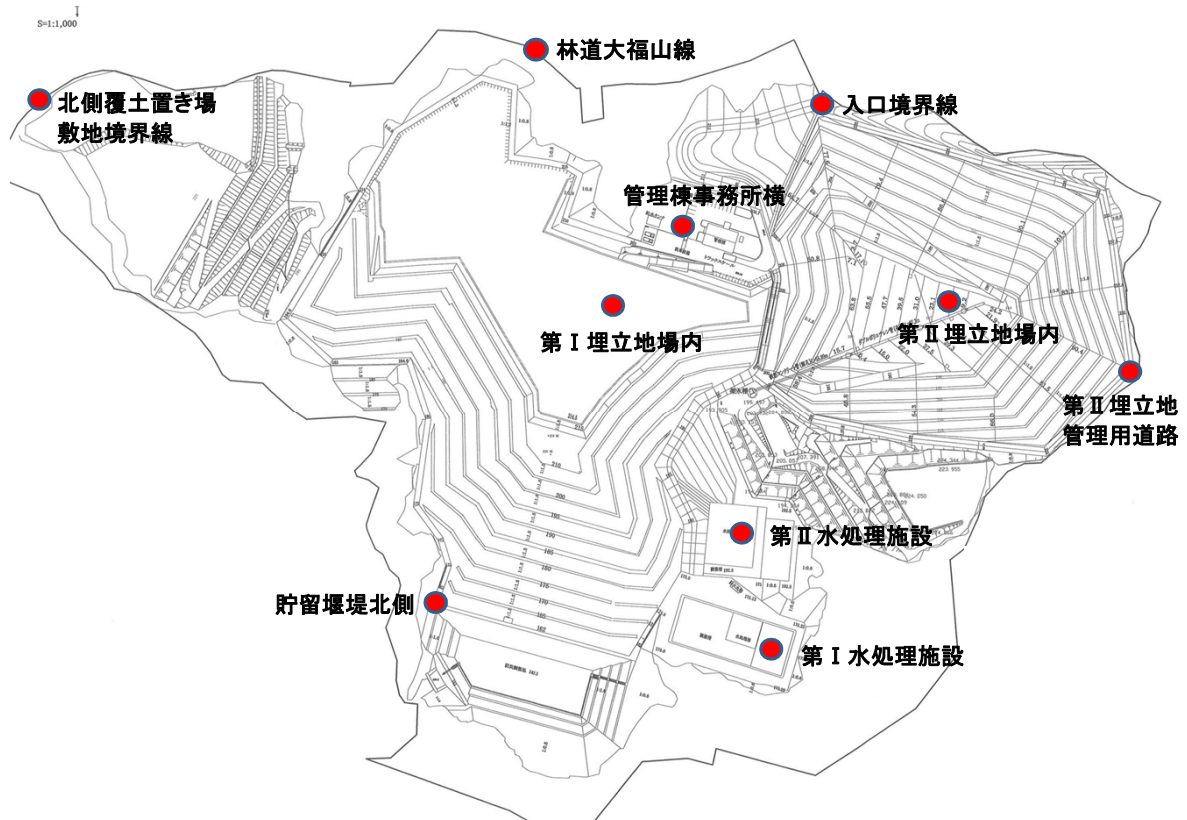


# 埋立エリア及び処分場周囲の空間線量率 測定箇所 10箇所



測定日： 11月1日

単位：μSv/h

測定地点	測定結果
入口境界線	0.070
管理棟事務所横	0.059
第I埋立地場内	0.060
第II埋立地場内	0.048
第II埋立地管理用道路	0.061
第I水処理施設	0.049
第II水処理施設	0.039
貯留堰堤北側	0.064
林道大福山線	0.068
北側覆土置き場敷地境界線	0.075

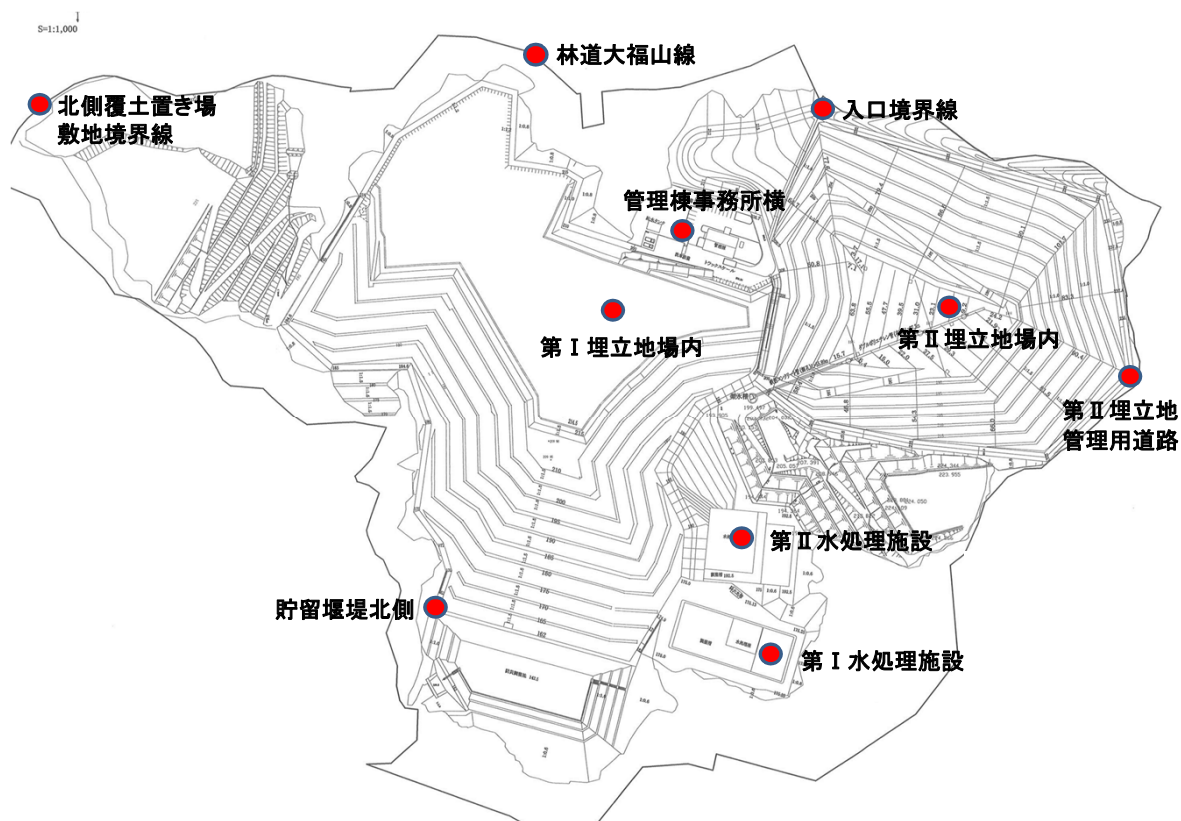
<参考> 日常生活での被ばく量との比較

※ 1ミリシーベルト (mSv) = 1,000マイクロシーベルト (μSv/時)

項目	単位	数値
胸のX線集団検診	1回	50 μSv
東京～ニューヨーク往復のフライト	往復	200 μSv
胃のX線集団検診	1回	600 μSv
一般公衆の線量限度	年間	1 mSv/年 (0.11 μSv/時)
当社計量施設 (坂畑465-5) (11月1日現在)	1時間当たり	0.087 μSv/時 (ふれあいセンター)
千葉県による測定結果場所 (11月1日現在)		0.027 μSv/時
千葉県環境研究センター (千葉県市原市)		

# 埋立エリア及び処分場周囲の空間線量率

測定箇所 10箇所



測定日： 11月7日

単位：μSv/h

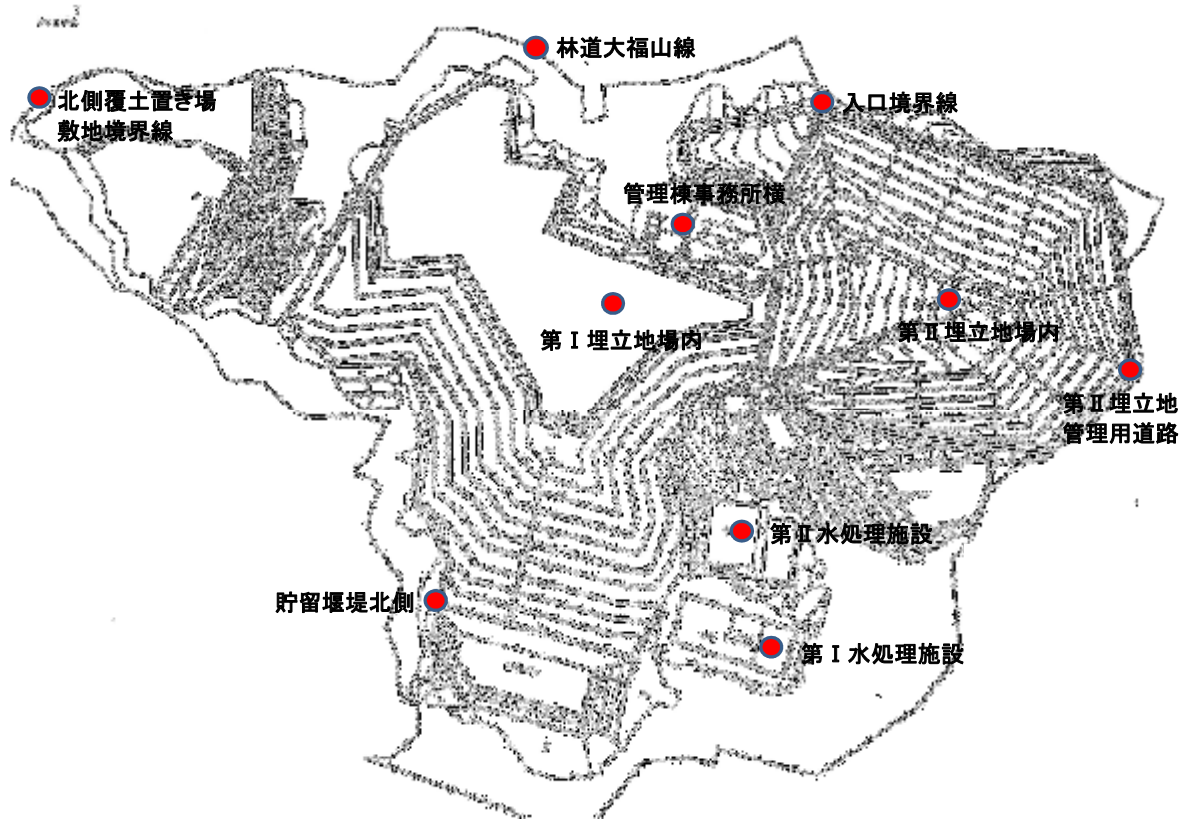
測定地点	測定結果
入口境界線	0.060
管理棟事務所横	0.057
第I埋立地場内	0.058
第II埋立地場内	0.042
第II埋立地管理用道路	0.064
第I水処理施設	0.046
第II水処理施設	0.033
貯留堰堤北側	0.062
林道大福山線	0.072
北側覆土置き場敷地境界線	0.072

<参考> 日常生活での被ばく量との比較

※ 1ミリシーベルト (mSv) = 1,000マイクロシーベルト (μSv/時)

項目	単位	数値
胸のX線集団検診	1回	50 μSv
東京～ニューヨーク往復のフライト	往復	200 μSv
胃のX線集団検診	1回	600 μSv
一般公衆の線量限度	年間	1 mSv/年 (0.11 μSv/時)
当社計量施設 (坂畑465-5) (11月1日現在)	1時間当たり	0.087 μSv/時 (ふれあいセンター)
千葉県による測定結果場所 (11月1日現在)		0.027 μSv/時
千葉県環境研究センター (千葉県市原市)		

**埋立エリア及び処分場周囲の空間線量率**  
測定箇所 10箇所



測定日： 11月12日

単位：μSv/h

測定地点	測定結果
入口境界線	0.060
管理棟事務所横	0.059
第I埋立地場内	0.062
第II埋立地場内	0.049
第II埋立地管理用道路	0.060
第I水処理施設	0.047
第II水処理施設	0.038
貯留堰堤北側	0.059
林道大福山線	0.088
北側覆土置き場敷地境界線	0.074

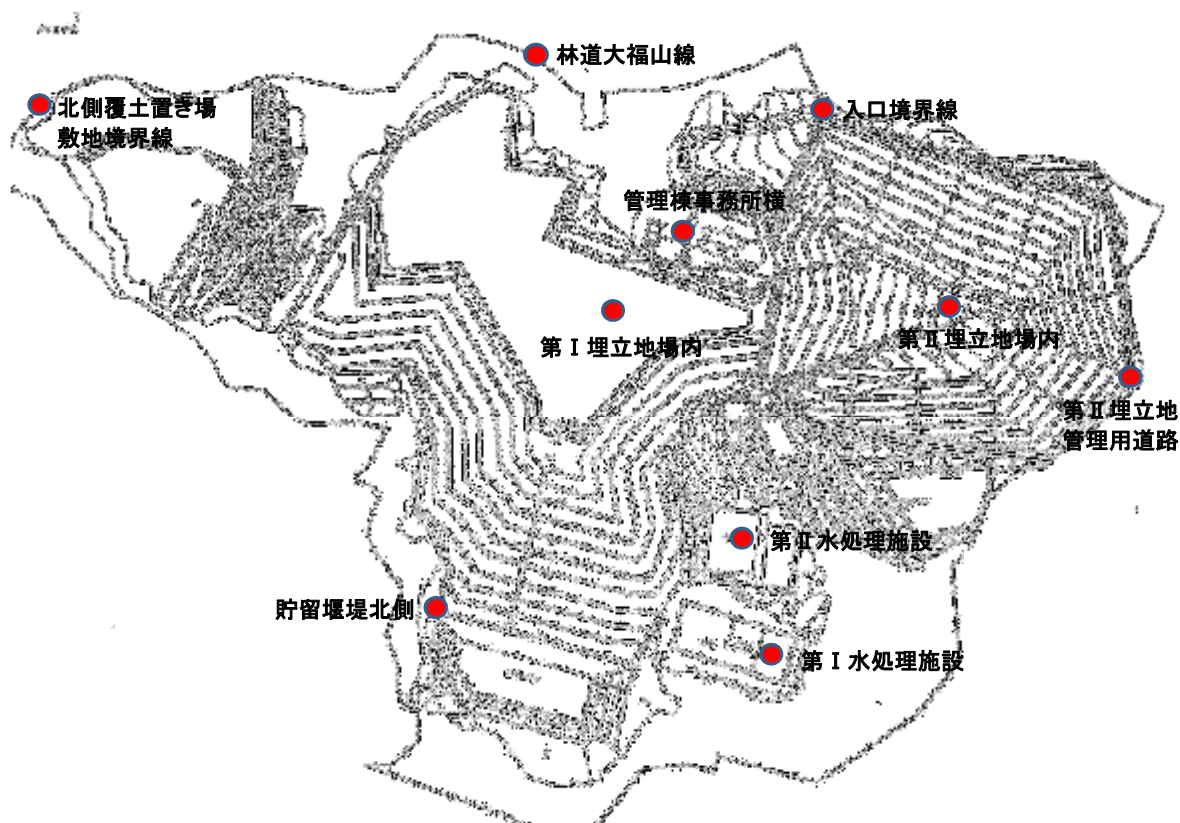
<参考> 日常生活での被ばく量との比較

※ 1ミリシーベルト (mSv) = 1,000マイクロシーベルト (μSv/時)

項目	単位	数値
胸のX線集団検診	1回	50 μSv
東京～ニューヨーク往復のフライト	往復	200 μSv
胃のX線集団検診	1回	600 μSv
一般公衆の線量限度	年間	1 mSv/年 (0.11 μSv/時)
当社計量施設 (坂畑465-5) (11月1日現在)	1時間当たり	0.087 μSv/時 (ふれあいセンター)
千葉県による測定結果場所 (11月1日現在)		0.027 μSv/時
千葉県環境研究センター (千葉県市原市)		

## 埋立エリア及び処分場周囲の空間線量率

測定箇所 10箇所



測定日： 11月21日

単位：μSv/h

測定地点	測定結果
入口境界線	0.070
管理棟事務所横	0.054
第I埋立地場内	0.064
第II埋立地場内	0.042
第II埋立地管理用道路	0.064
第I水処理施設	0.048
第II水処理施設	0.032
貯留堰堤北側	0.064
林道大福山線	0.087
北側覆土置き場敷地境界線	0.084

<参考> 日常生活での被ばく量との比較

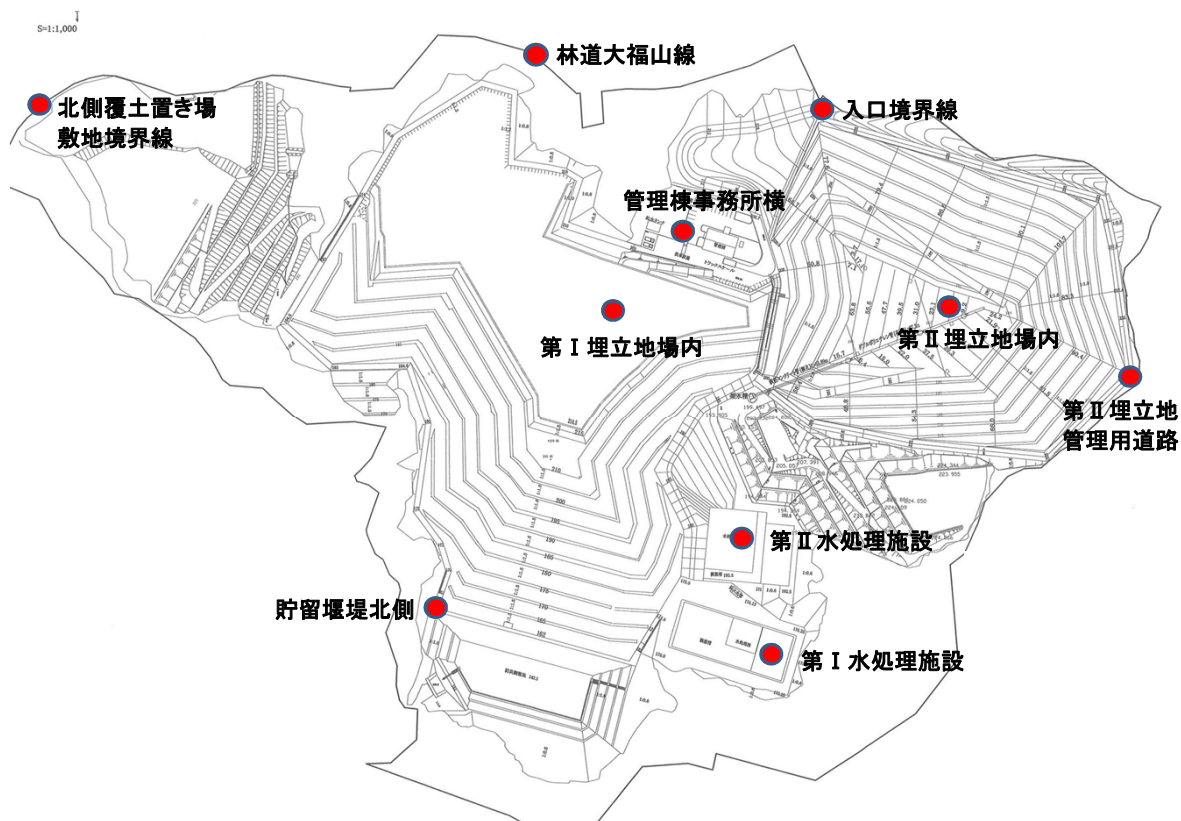
※ 1ミリシーベルト (mSv) = 1,000マイクロシーベルト (μSv/時)

項目	単位	数値
胸のX線集団検診	1回	50 μSv
東京～ニューヨーク往復のフライト	往復	200 μSv
胃のX線集団検診	1回	600 μSv
一般公衆の線量限度	年間	1 mSv/年 (0.11 μSv/時)
当社計量施設 (坂畑465-5) (11月1日現在)	1時間当たり	0.087 μSv/時 (ふれあいセンター)
千葉県による測定結果場所 (11月1日現在)		0.027 μSv/時
千葉県環境研究センター (千葉県市原市)		



# 埋立エリア及び処分場周囲の空間線量率

測定箇所 10箇所



測定日： 11月29日

単位：μSv/h

測定地点	測定結果
入口境界線	0.065
管理棟事務所横	0.061
第I埋立地場内	0.061
第II埋立地場内	0.049
第II埋立地管理用道路	0.068
第I水処理施設	0.051
第II水処理施設	0.037
貯留堰堤北側	0.067
林道大福山線	0.077
北側覆土置き場敷地境界線	0.079

<参考> 日常生活での被ばく量との比較

※ 1ミリシーベルト (mSv) = 1,000マイクロシーベルト (μSv/時)

項目	単位	数値
胸のX線集団検診	1回	50 μSv
東京～ニューヨーク往復のフライト	往復	200 μSv
胃のX線集団検診	1回	600 μSv
一般公衆の線量限度	年間	1 mSv/年 (0.11 μSv/時)
当社計量施設 (坂畑465-5) (11月1日現在)	1時間当たり	0.087 μSv/時 (ふれあいセンター)
千葉県による測定結果場所 (11月1日現在)		0.027 μSv/時
千葉県環境研究センター (千葉県市原市)		