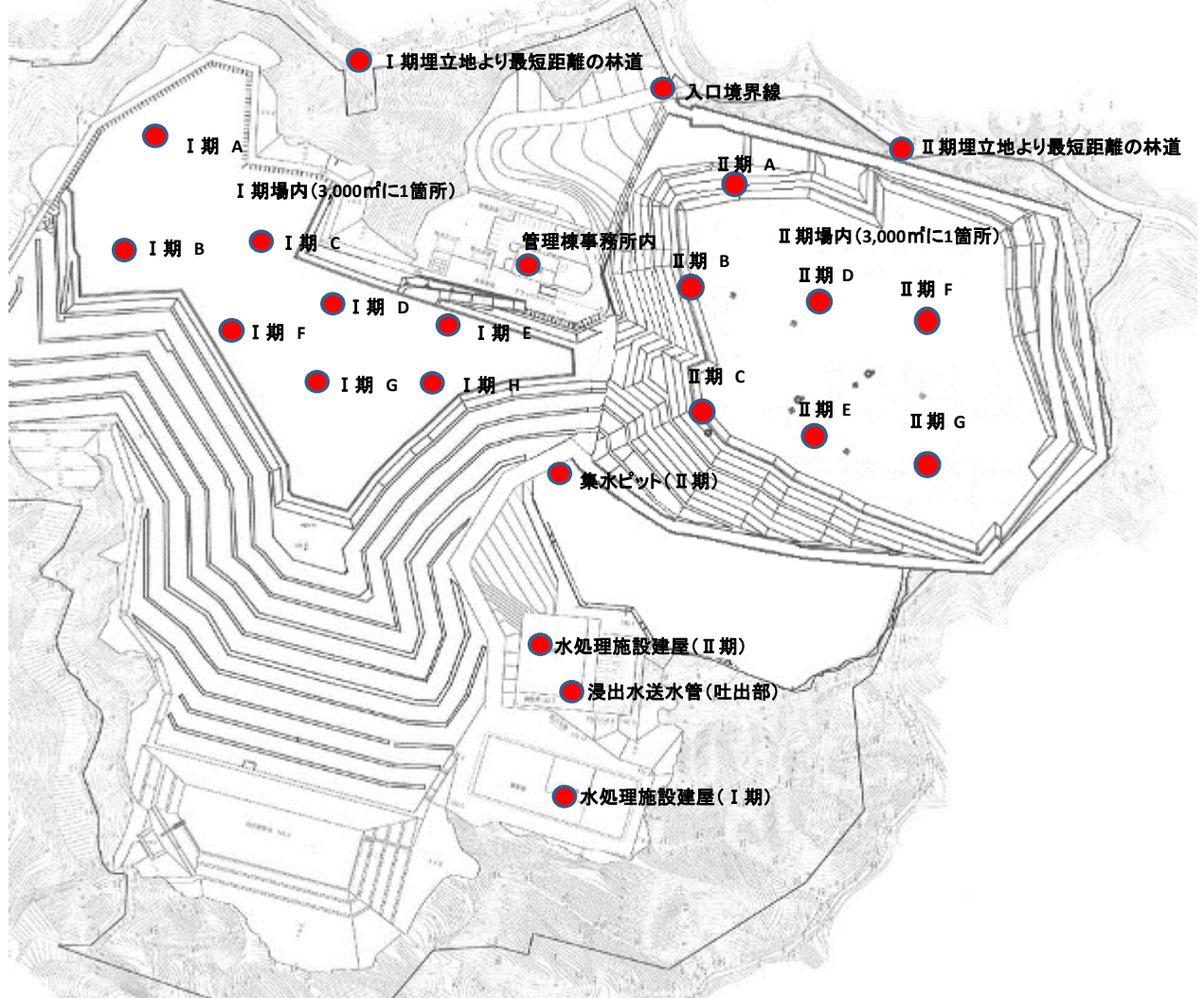


埋立エリア及び処分場周囲の空間線量

測定箇所 23箇所



測定日： 5月16日 単位：μSv/時

測定箇所	測定結果	測定箇所	測定結果
I期埋立エリア A	0.051	II期埋立エリア A	0.040
I期埋立エリア B	0.055	II期埋立エリア B	0.043
I期埋立エリア C	0.052	II期埋立エリア C	0.047
I期埋立エリア D	0.058	II期埋立エリア D	0.051
I期埋立エリア E	0.055	II期埋立エリア E	0.044
I期埋立エリア F	0.051	II期埋立エリア F	0.063
I期埋立エリア G	0.050	II期埋立エリア G	0.052
I期埋立エリア H	0.058	II期埋立地より最短距離の林道	0.043
I期埋立地より最短距離の林道	0.052	II期水処理施設建屋	0.030
I期水処理施設建屋	0.044	II期集水ピット	0.039
入口境界線	0.052	II期浸出水送水管(吐出部)	0.037
管理棟事務所内	0.046		

<ご参考> 日常生活での被ばく量との比較

※ 1ミリシーベルト (mSv) = 1,000マイクロシーベルト (μSv/時)

項目	単位	数値
胸のX線集団検診	1回	: 50 μSv
東京～ニューヨーク往復のフライト	往復	: 200 μSv
胃のX線集団検診	1回	: 600 μSv
一般公衆の線量限度	年間	: 1 mSv/年 (0.11 μSv/時)
当社計量施設(坂畑465-5) (5月2日現在)		: 0.068 μSv/時 (計量所入口)
〃	1時間当たり	: 0.035 μSv/時 (台費)
〃		: 0.083 μSv/時 (ふれあいセンター)
千葉県による測定結果場所 (5月1日現在)		: 0.027 μSv/時
千葉県環境研究センター(千葉縣市原市)		