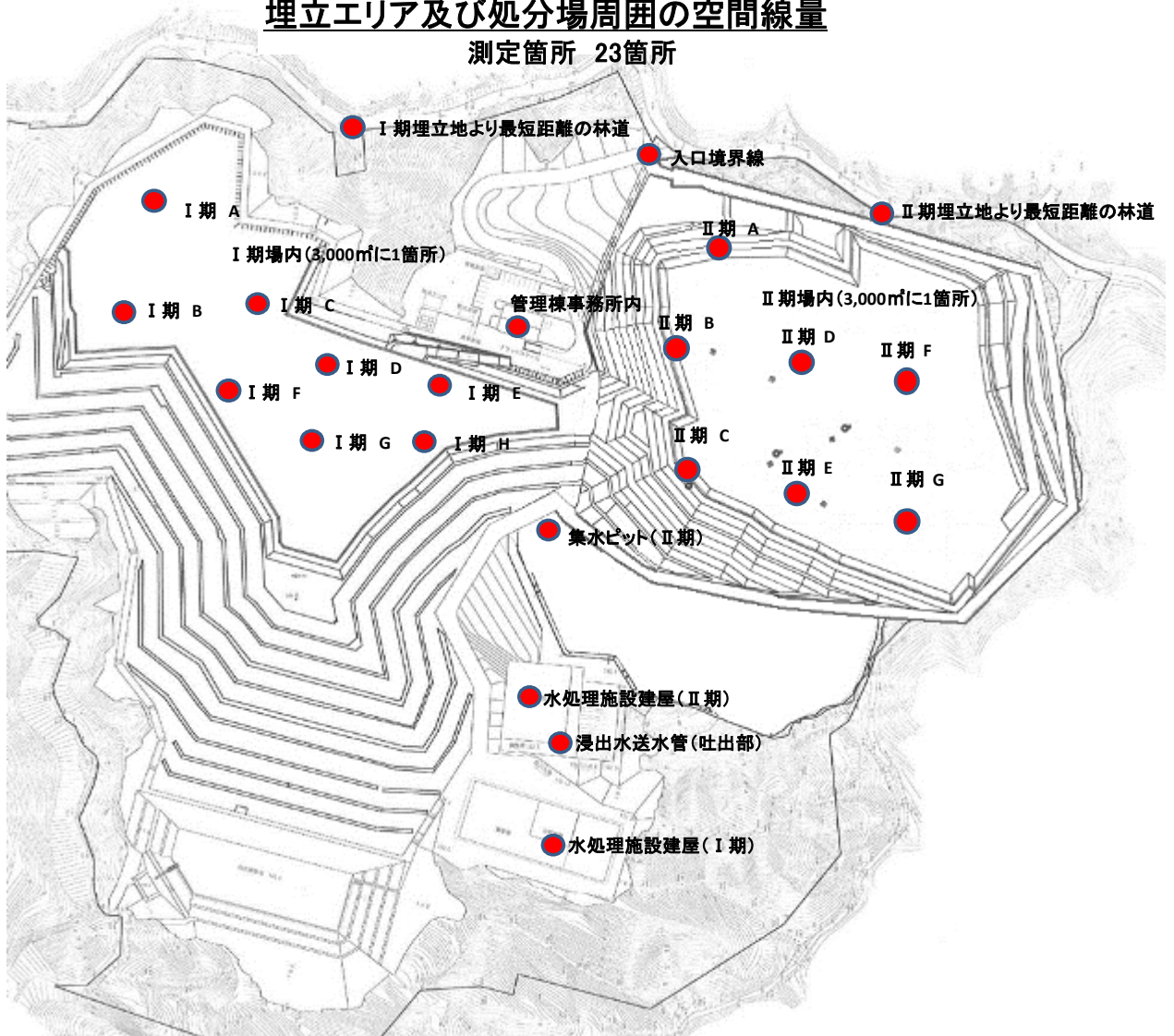


埋立エリア及び処分場周囲の空間線量

測定箇所 23箇所



測定日： 8月3日 単位：μSv/時

| 測定箇所 | 測定結果 | 測定箇所 | 測定結果 |
|----------------|-------|-----------------|-------|
| I期埋立エリア A | 0.062 | II期埋立エリア A | 0.058 |
| I期埋立エリア B | 0.055 | II期埋立エリア B | 0.055 |
| I期埋立エリア C | 0.059 | II期埋立エリア C | 0.055 |
| I期埋立エリア D | 0.057 | II期埋立エリア D | 0.071 |
| I期埋立エリア E | 0.057 | II期埋立エリア E | 0.062 |
| I期埋立エリア F | 0.052 | II期埋立エリア F | 0.075 |
| I期埋立エリア G | 0.060 | II期埋立エリア G | 0.064 |
| I期埋立エリア H | 0.058 | II期埋立地より最短距離の林道 | 0.052 |
| I期埋立地より最短距離の林道 | 0.060 | II期水処理施設建屋 | 0.037 |
| I期水処理施設建屋 | 0.049 | II期集水ピット | 0.039 |
| 入口境界線 | 0.063 | II期浸出水送水管(吐出部) | 0.044 |
| 管理棟事務所内 | 0.045 | | |

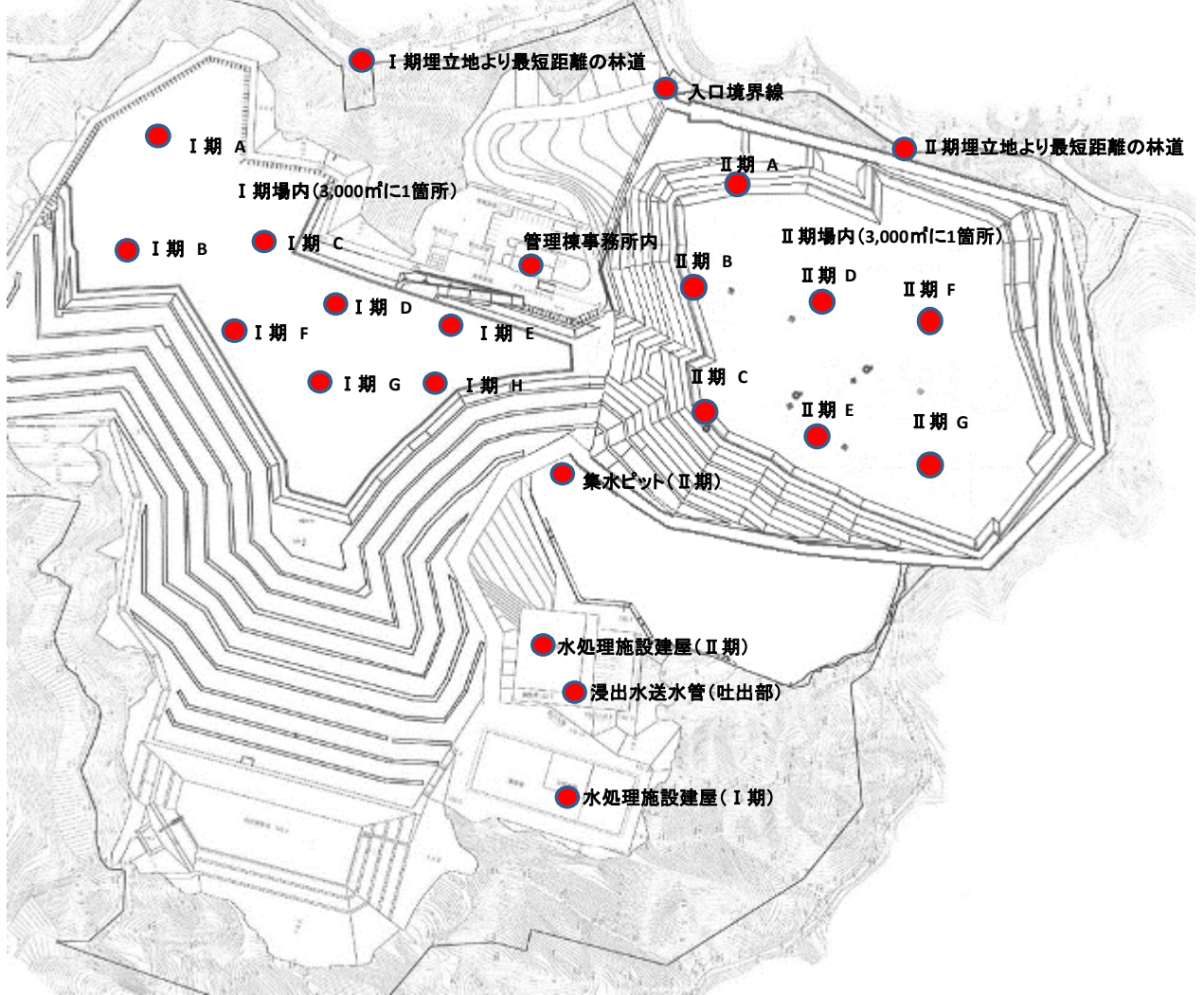
<ご参考> 日常生活での被ばく量との比較

※ 1ミリシーベルト (mSv) = 1,000マイクロシーベルト (μSv/時)

| 項目 | 単位 | 数値 |
|--------------------------|--------|--------------------------|
| 胸のX線集団検診 | 1回 | : 50 μSv |
| 東京～ニューヨーク往復のフライト | 往復 | : 200 μSv |
| 胃のX線集団検診 | 1回 | : 600 μSv |
| 一般公衆の線量限度 | 年間 | : 1 mSv/年 (0.11 μSv/時) |
| 当社計量施設(坂畑465-5) (8月3日現在) | | : 0.080 μSv/時 (計量所入口) |
| 〃 | 1時間当たり | : 0.051 μSv/時 (台費) |
| 〃 | | : 0.090 μSv/時 (ふれあいセンター) |
| 千葉県による測定結果場所 (8月1日現在) | | : 0.028 μSv/時 |
| 千葉県環境研究センター(千葉縣市原市) | | |

埋立エリア及び処分場周囲の空間線量

測定箇所 23箇所



測定日： 8月9日 単位：μSv/時

| 測定箇所 | 測定結果 | 測定箇所 | 測定結果 |
|----------------|-------|-----------------|-------|
| I期埋立エリア A | 0.063 | II期埋立エリア A | 0.057 |
| I期埋立エリア B | 0.058 | II期埋立エリア B | 0.054 |
| I期埋立エリア C | 0.059 | II期埋立エリア C | 0.058 |
| I期埋立エリア D | 0.065 | II期埋立エリア D | 0.079 |
| I期埋立エリア E | 0.049 | II期埋立エリア E | 0.082 |
| I期埋立エリア F | 0.057 | II期埋立エリア F | 0.094 |
| I期埋立エリア G | 0.062 | II期埋立エリア G | 0.072 |
| I期埋立エリア H | 0.053 | II期埋立地より最短距離の林道 | 0.052 |
| I期埋立地より最短距離の林道 | 0.057 | II期水処理施設建屋 | 0.032 |
| I期水処理施設建屋 | 0.048 | II期集水ピット | 0.040 |
| 入口境界線 | 0.060 | II期浸出水送水管(吐出部) | 0.038 |
| 管理棟事務所内 | 0.046 | | |

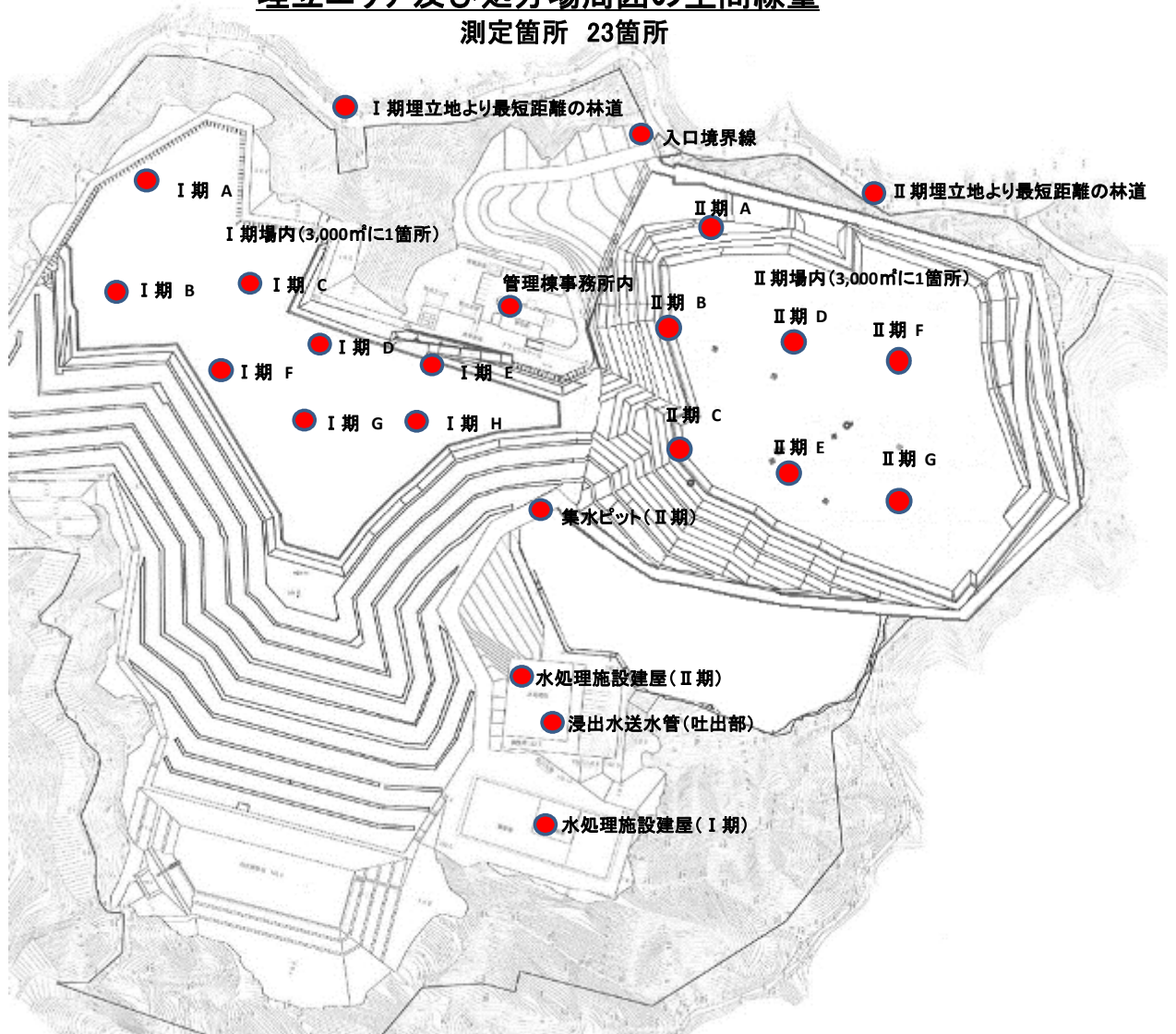
<ご参考> 日常生活での被ばく量との比較

※ 1ミリシーベルト (mSv) = 1,000マイクロシーベルト (μSv/時)

| 項目 | 単位 | 数値 |
|--------------------------|--------|--------------------------|
| 胸のX線集団検診 | 1回 | : 50 μSv |
| 東京～ニューヨーク往復のフライト | 往復 | : 200 μSv |
| 胃のX線集団検診 | 1回 | : 600 μSv |
| 一般公衆の線量限度 | 年間 | : 1 mSv/年 (0.11 μSv/時) |
| 当社計量施設(坂畑465-5) (8月3日現在) | | : 0.080 μSv/時 (計量所入口) |
| 〃 | 1時間当たり | : 0.051 μSv/時 (台費) |
| 〃 | | : 0.090 μSv/時 (ふれあいセンター) |
| 千葉県による測定結果場所 (8月1日現在) | | : 0.028 μSv/時 |
| 千葉県環境研究センター(千葉縣市原市) | | |

埋立エリア及び処分場周囲の空間線量

測定箇所 23箇所



測定日： 8月3週は計測機器の検定・メンテナンスのため測定を休止しました。 単位： $\mu\text{Sv}/\text{時}$

| 測定箇所 | 測定結果 | 測定箇所 | 測定結果 |
|----------------|------|-----------------|------|
| I期埋立エリア A | — | II期埋立エリア A | — |
| I期埋立エリア B | — | II期埋立エリア B | — |
| I期埋立エリア C | — | II期埋立エリア C | — |
| I期埋立エリア D | — | II期埋立エリア D | — |
| I期埋立エリア E | — | II期埋立エリア E | — |
| I期埋立エリア F | — | II期埋立エリア F | — |
| I期埋立エリア G | — | II期埋立エリア G | — |
| I期埋立エリア H | — | II期埋立地より最短距離の林道 | — |
| I期埋立地より最短距離の林道 | — | II期水処理施設建屋 | — |
| I期水処理施設建屋 | — | II期集水ピット | — |
| 入口境界線 | — | II期浸出水送水管(吐出部) | — |
| 管理棟事務所内 | — | | |

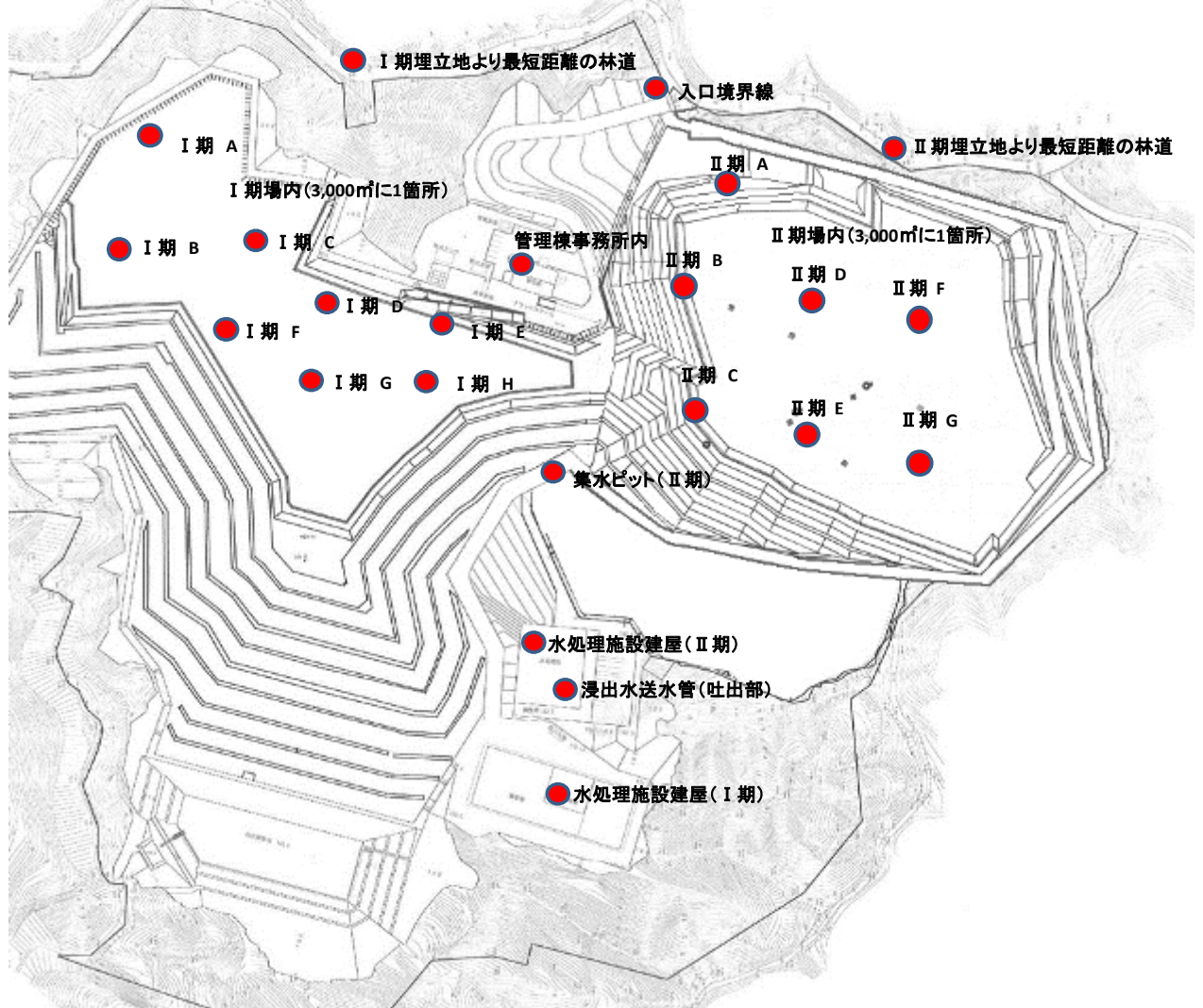
<ご参考> 日常生活での被ばく量との比較

※ 1ミリシーベルト (mSv) = 1,000マイクロシーベルト ($\mu\text{Sv}/\text{時}$)

| 項目 | 単位 | 数値 |
|--------------------------|--------|--|
| 胸のX線集団検診 | 1回 | : 50 μSv |
| 東京～ニューヨーク往復のフライト | 往復 | : 200 μSv |
| 胃のX線集団検診 | 1回 | : 600 μSv |
| 一般公衆の線量限度 | 年間 | : 1 mSv/年 (0.11 $\mu\text{Sv}/\text{時}$) |
| 当社計量施設(坂畑465-5) (8月3日現在) | | : 0.080 $\mu\text{Sv}/\text{時}$ (計量所入口) |
| 〃 | 1時間当たり | : 0.051 $\mu\text{Sv}/\text{時}$ (台費) |
| 〃 | | : 0.090 $\mu\text{Sv}/\text{時}$ (ふれあいセンター) |
| 千葉県による測定結果場所 (8月1日現在) | | : 0.028 $\mu\text{Sv}/\text{時}$ |
| 千葉県環境研究センター(千葉縣市原市) | | |

埋立エリア及び処分場周囲の空間線量

測定箇所 23箇所



測定日： 8月22日 単位：μSv/時

| 測定箇所 | 測定結果 | 測定箇所 | 測定結果 |
|----------------|-------|-----------------|-------|
| I期埋立エリア A | 0.050 | II期埋立エリア A | 0.040 |
| I期埋立エリア B | 0.050 | II期埋立エリア B | 0.040 |
| I期埋立エリア C | 0.040 | II期埋立エリア C | 0.040 |
| I期埋立エリア D | 0.050 | II期埋立エリア D | 0.050 |
| I期埋立エリア E | 0.040 | II期埋立エリア E | 0.050 |
| I期埋立エリア F | 0.040 | II期埋立エリア F | 0.060 |
| I期埋立エリア G | 0.040 | II期埋立エリア G | 0.050 |
| I期埋立エリア H | 0.040 | II期埋立地より最短距離の林道 | 0.040 |
| I期埋立地より最短距離の林道 | 0.040 | II期水処理施設建屋 | 0.030 |
| I期水処理施設建屋 | 0.040 | II期集水ピット | 0.030 |
| 入口境界線 | 0.040 | II期浸出水送水管(吐出部) | 0.030 |
| 管理棟事務所内 | 0.050 | | |

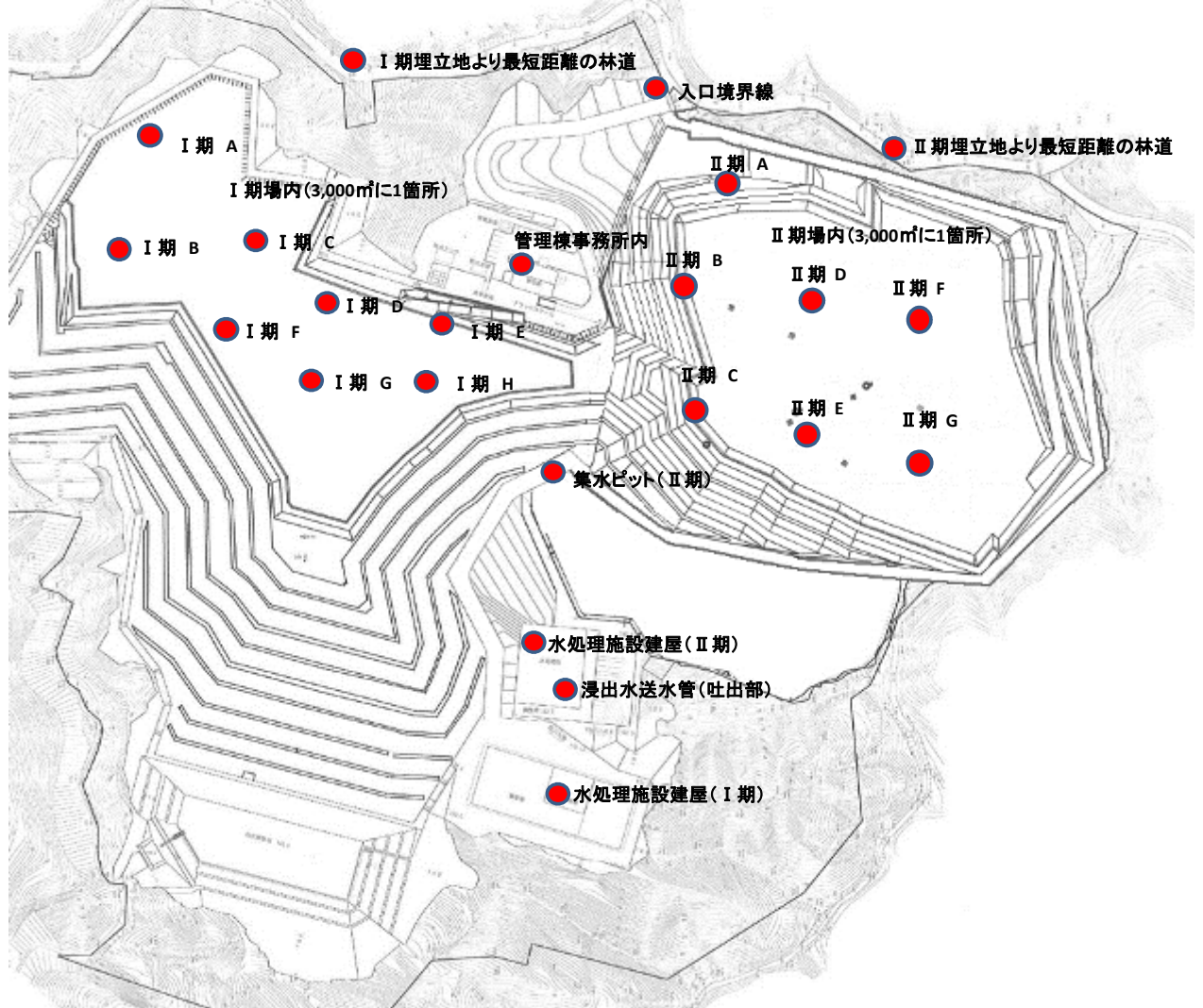
<ご参考> 日常生活での被ばく量との比較

※ 1ミリシーベルト (mSv) = 1,000マイクロシーベルト (μSv/時)

| 項目 | 単位 | 数値 |
|--------------------------|--------|--------------------------|
| 胸のX線集団検診 | 1回 | : 50 μSv |
| 東京～ニューヨーク往復のフライト | 往復 | : 200 μSv |
| 胃のX線集団検診 | 1回 | : 600 μSv |
| 一般公衆の線量限度 | 年間 | : 1 mSv/年 (0.11 μSv/時) |
| 当社計量施設(坂畑465-5) (8月3日現在) | | : 0.080 μSv/時 (計量所入口) |
| 〃 | 1時間当たり | : 0.051 μSv/時 (台費) |
| 〃 | | : 0.090 μSv/時 (ふれあいセンター) |
| 千葉県による測定結果場所 (8月1日現在) | | : 0.028 μSv/時 |
| 千葉県環境研究センター(千葉縣市原市) | | |

埋立エリア及び処分場周囲の空間線量

測定箇所 23箇所



測定日： 8月30日 単位：μSv/時

| 測定箇所 | 測定結果 | 測定箇所 | 測定結果 |
|----------------|-------|-----------------|-------|
| I期埋立エリア A | 0.036 | II期埋立エリア A | 0.031 |
| I期埋立エリア B | 0.031 | II期埋立エリア B | 0.030 |
| I期埋立エリア C | 0.035 | II期埋立エリア C | 0.036 |
| I期埋立エリア D | 0.032 | II期埋立エリア D | 0.050 |
| I期埋立エリア E | 0.034 | II期埋立エリア E | 0.036 |
| I期埋立エリア F | 0.033 | II期埋立エリア F | 0.046 |
| I期埋立エリア G | 0.037 | II期埋立エリア G | 0.039 |
| I期埋立エリア H | 0.033 | II期埋立地より最短距離の林道 | 0.032 |
| I期埋立地より最短距離の林道 | 0.031 | II期水処理施設建屋 | 0.021 |
| I期水処理施設建屋 | 0.030 | II期集水ピット | 0.028 |
| 入口境界線 | 0.034 | II期浸出水送水管(吐出部) | 0.023 |
| 管理棟事務所内 | 0.033 | | |

<ご参考> 日常生活での被ばく量との比較

※ 1ミリシーベルト (mSv) = 1,000マイクロシーベルト (μSv/時)

| 項目 | 単位 | 数値 |
|--------------------------|--------|--------------------------|
| 胸のX線集団検診 | 1回 | : 50 μSv |
| 東京～ニューヨーク往復のフライト | 往復 | : 200 μSv |
| 胃のX線集団検診 | 1回 | : 600 μSv |
| 一般公衆の線量限度 | 年間 | : 1 mSv/年 (0.11 μSv/時) |
| 当社計量施設(坂畑465-5) (8月3日現在) | | : 0.080 μSv/時 (計量所入口) |
| 〃 | 1時間当たり | : 0.051 μSv/時 (台費) |
| 〃 | | : 0.090 μSv/時 (ふれあいセンター) |
| 千葉県による測定結果場所 (8月1日現在) | | : 0.028 μSv/時 |
| 千葉県環境研究センター(千葉縣市原市) | | |