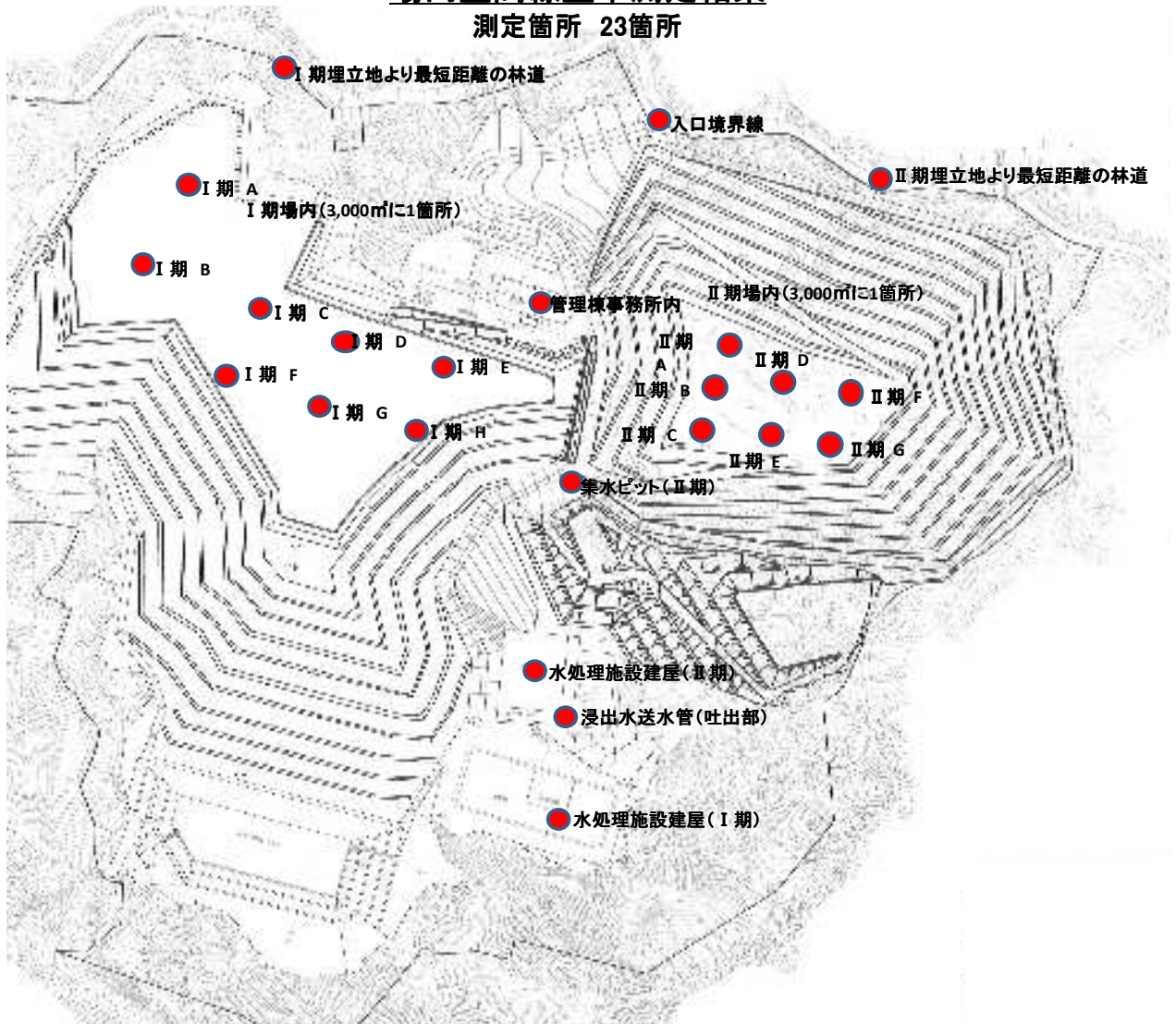


場内空間線量率測定結果

測定箇所 23箇所



測定日： 12月1日 単位： $\mu\text{Sv}/\text{時}$

測定箇所	測定結果	測定箇所	測定結果
I期埋立エリア A	0.062	II期埋立エリア A	0.050
I期埋立エリア B	0.057	II期埋立エリア B	0.066
I期埋立エリア C	0.060	II期埋立エリア C	0.064
I期埋立エリア D	0.052	II期埋立エリア D	0.094
I期埋立エリア E	0.055	II期埋立エリア E	0.065
I期埋立エリア F	0.061	II期埋立エリア F	0.109
I期埋立エリア G	0.064	II期埋立エリア G	0.069
I期埋立エリア H	0.061	II期埋立地より最短距離の林道	0.060
I期埋立地より最短距離の林道	0.064	II期水処理施設建屋	0.036
I期水処理施設建屋	0.055	II期集水ピット	0.046
入口境界線	0.065	II期浸出水送水管(吐出部)	0.041
管理棟事務所内	0.049		

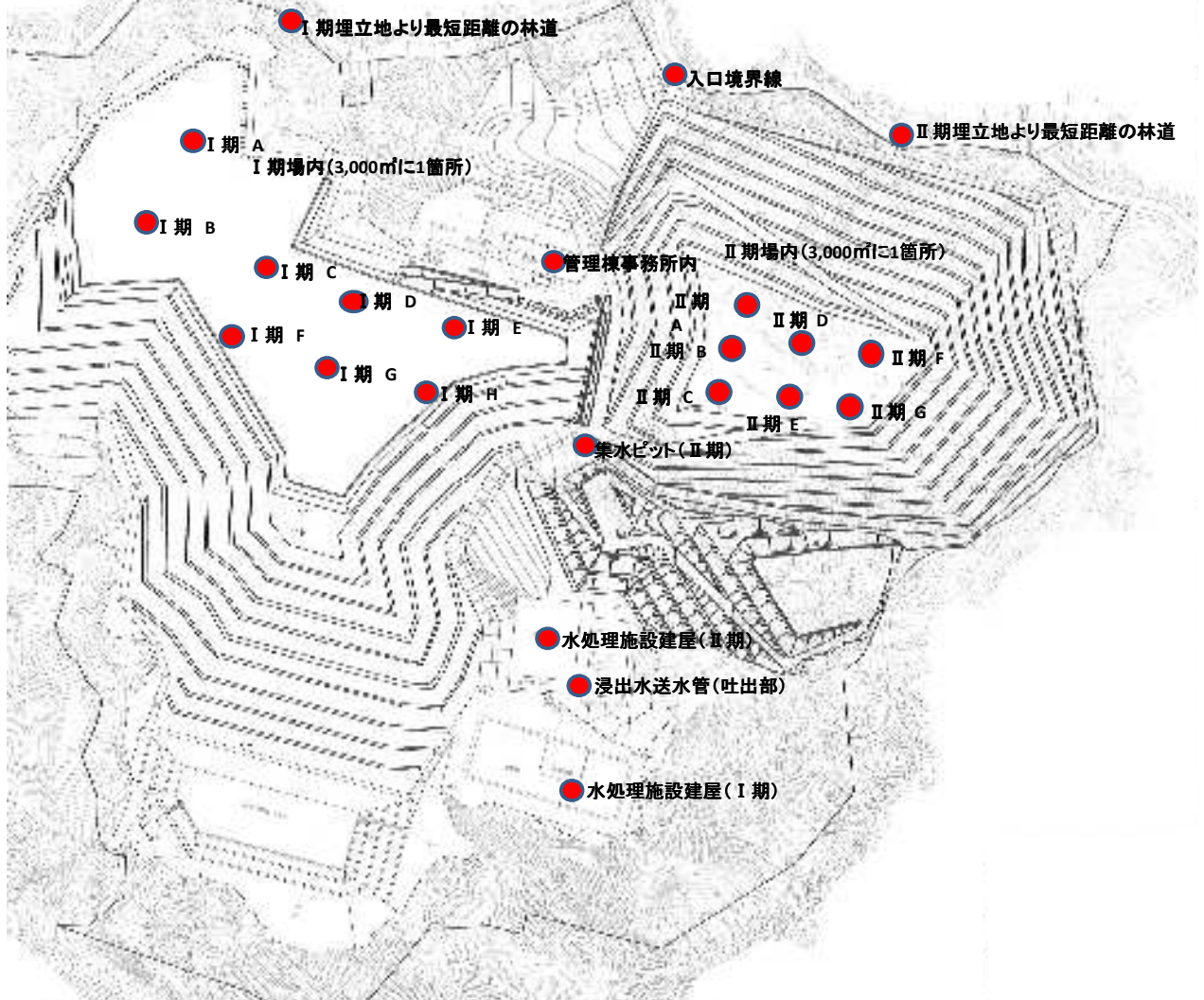
<ご参考> 日常生活での被ばく量との比較

※ 1ミリシーベルト (mSv) = 1,000マイクロシーベルト (μSv /時)

項目	単位	数値
胸のX線集団検診	1回	: 50 μSv
東京～ニューヨーク往復のフライト	往復	: 200 μSv
胃のX線集団検診	1回	: 600 μSv
一般公衆の線量限度	年間	: 1 mSv/年 (0.11 $\mu\text{Sv}/\text{時}$)
当社計量施設(坂畑465-5) (12月1日現在)		: 0.075 $\mu\text{Sv}/\text{時}$ (計量所入口)
〃	1時間当たり	: 0.048 $\mu\text{Sv}/\text{時}$ (台費)
〃		: 0.092 $\mu\text{Sv}/\text{時}$ (ふれあいセンター)
千葉県による測定結果場所 (12月1日現在)		: 0.029 $\mu\text{Sv}/\text{時}$
千葉県環境研究センター(千葉縣市原市)		

場内空間線量率測定結果

測定箇所 23箇所



測定日： 12月8日 単位：μSv/時

測定箇所	測定結果	測定箇所	測定結果
I期埋立エリア A	0.061	II期埋立エリア A	0.066
I期埋立エリア B	0.054	II期埋立エリア B	0.064
I期埋立エリア C	0.055	II期埋立エリア C	0.065
I期埋立エリア D	0.050	II期埋立エリア D	0.060
I期埋立エリア E	0.061	II期埋立エリア E	0.063
I期埋立エリア F	0.062	II期埋立エリア F	0.088
I期埋立エリア G	0.063	II期埋立エリア G	0.069
I期埋立エリア H	0.058	II期埋立地より最短距離の林道	0.056
I期埋立地より最短距離の林道	0.062	II期水処理施設建屋	0.033
I期水処理施設建屋	0.057	II期集水ピット	0.045
入口境界線	0.066	II期浸出水送水管(吐出部)	0.040
管理棟事務所内	0.047		

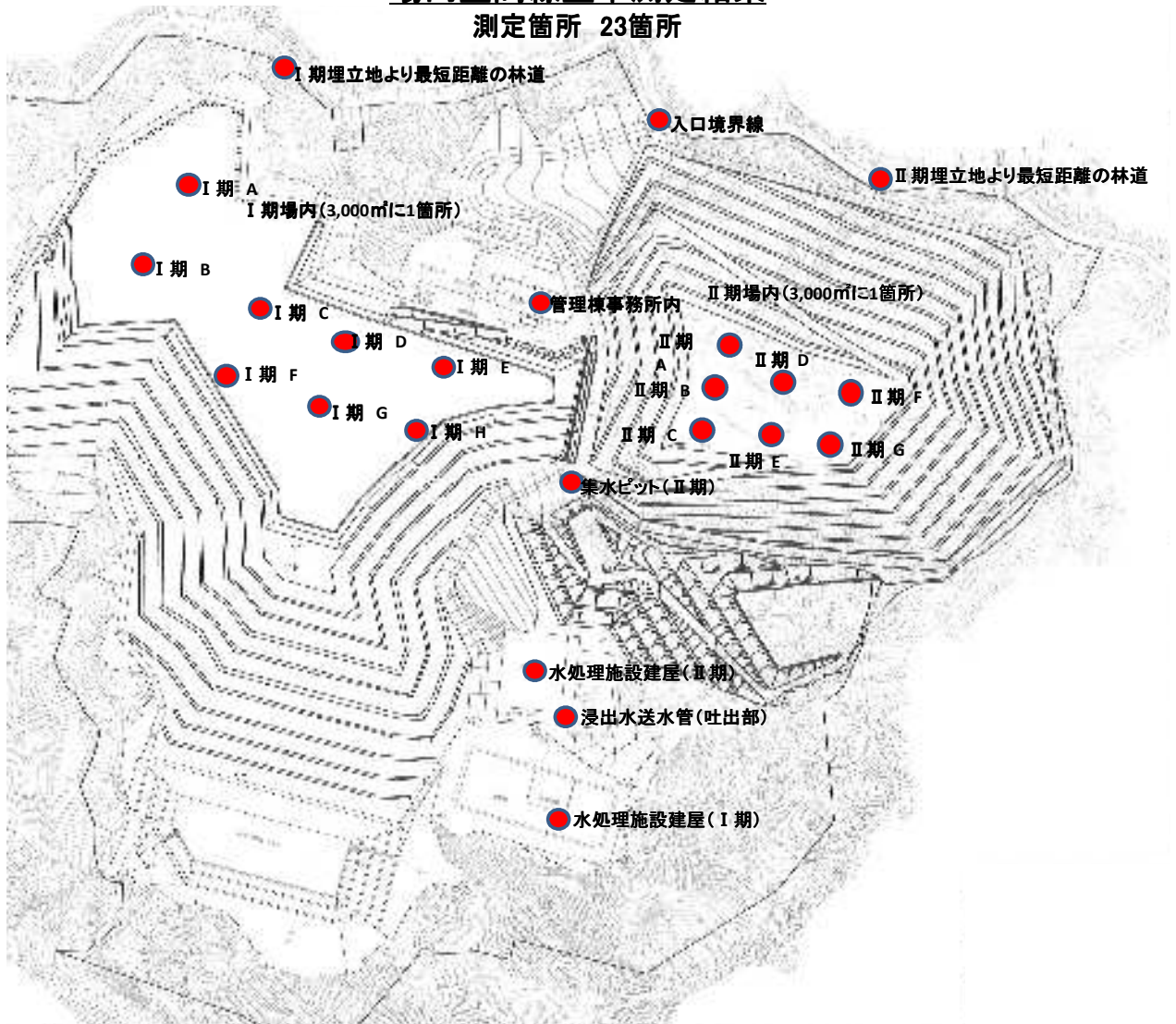
<ご参考> 日常生活での被ばく量との比較

※ 1ミリシーベルト (mSv) = 1,000マイクロシーベルト (μSv/時)

項目	単位	数値
胸のX線集団検診	1回	: 50 μSv
東京～ニューヨーク往復のフライト	往復	: 200 μSv
胃のX線集団検診	1回	: 600 μSv
一般公衆の線量限度	年間	: 1 mSv/年 (0.11 μSv/時)
当社計量施設(坂畑465-5) (12月1日現在)		: 0.075 μSv/時 (計量所入口)
〃	1時間当たり	: 0.048 μSv/時 (台貫)
〃		: 0.092 μSv/時 (ふれあいセンター)
千葉県による測定結果場所 (12月1日現在)		: 0.029 μSv/時
千葉県環境研究センター(千葉縣市原市)		

場内空間線量率測定結果

測定箇所 23箇所



測定日： 12月16日 単位：μSv/時

測定箇所	測定結果	測定箇所	測定結果
I期埋立エリア A	0.067	II期埋立エリア A	0.087
I期埋立エリア B	0.060	II期埋立エリア B	0.086
I期埋立エリア C	0.064	II期埋立エリア C	0.089
I期埋立エリア D	0.062	II期埋立エリア D	0.066
I期埋立エリア E	0.066	II期埋立エリア E	0.111
I期埋立エリア F	0.069	II期埋立エリア F	0.117
I期埋立エリア G	0.068	II期埋立エリア G	0.113
I期埋立エリア H	0.063	II期埋立地より最短距離の林道	0.063
I期埋立地より最短距離の林道	0.069	II期水処理施設建屋	0.035
I期水処理施設建屋	0.053	II期集水ピット	0.061
入口境界線	0.079	II期浸出水送水管(吐出部)	0.049
管理棟事務所内	0.059		

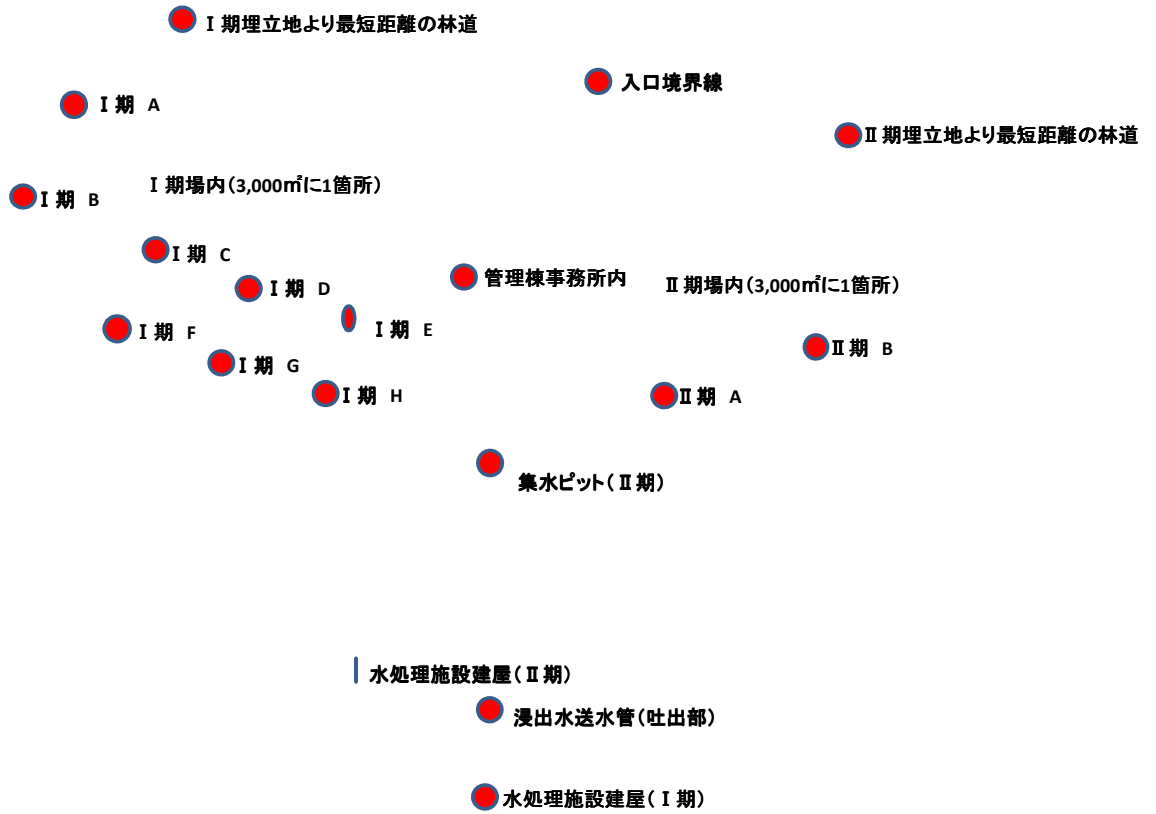
<ご参考> 日常生活での被ばく量との比較

※ 1ミリシーベルト (mSv) = 1,000マイクロシーベルト (μSv/時)

項目	単位	数値
胸のX線集団検診	1回	: 50 μSv
東京～ニューヨーク往復のフライト	往復	: 200 μSv
胃のX線集団検診	1回	: 600 μSv
一般公衆の線量限度	年間	: 1 mSv/年 (0.11 μSv/時)
当社計量施設(坂畑465-5) (12月1日現在)		: 0.075 μSv/時 (計量所入口)
〃	1時間当たり	: 0.048 μSv/時 (台貫)
〃		: 0.092 μSv/時 (ふれあいセンター)
千葉県による測定結果場所 (12月1日現在)		: 0.029 μSv/時
千葉県環境研究センター(千葉縣市原市)		

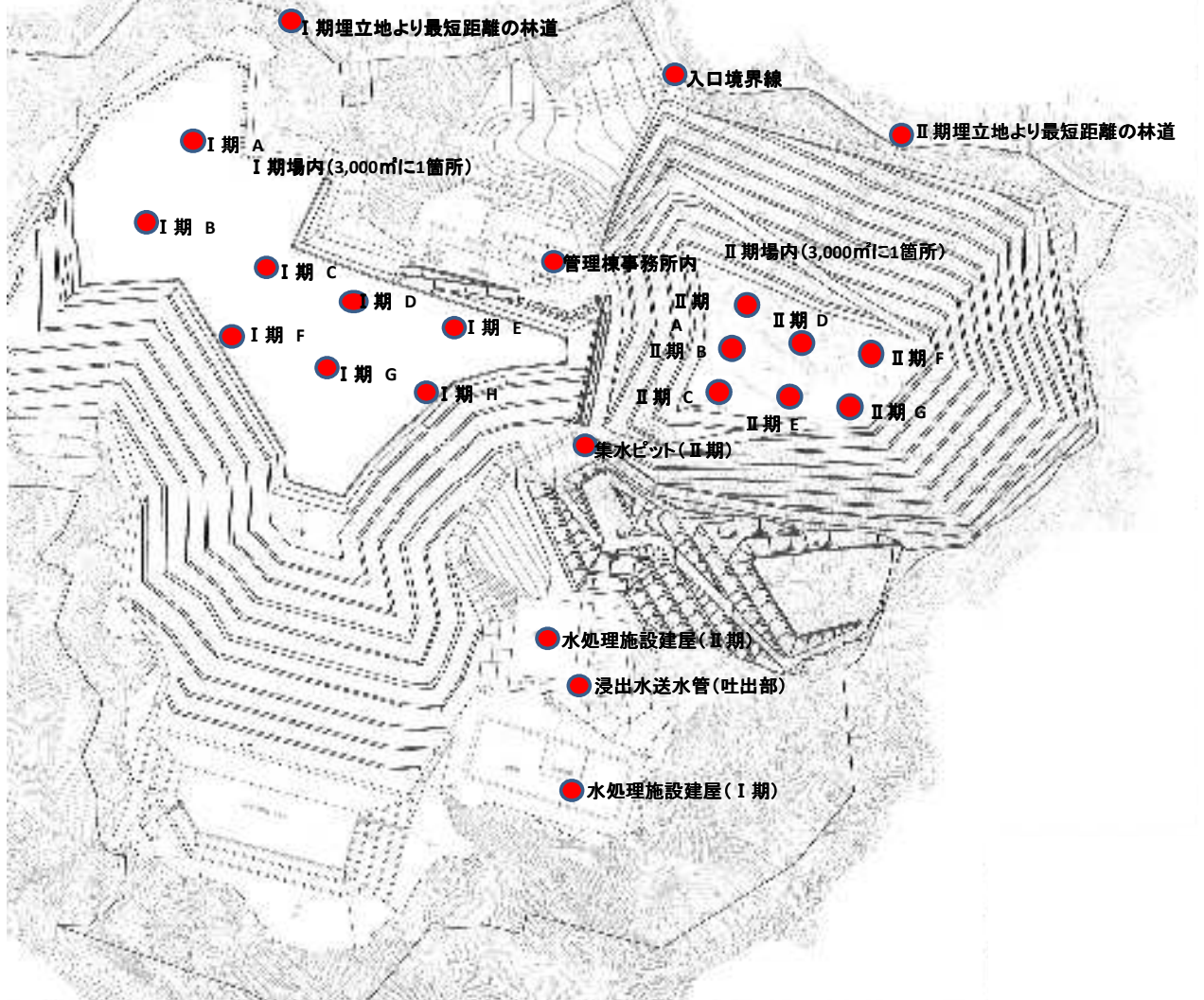
場内空間線量率測定結果

測定箇所 18箇所



場内空間線量率測定結果

測定箇所 23箇所



測定日： 12月22日 単位： $\mu\text{Sv}/\text{時}$

測定箇所	測定結果	測定箇所	測定結果
I期埋立エリア A	0.066	II期埋立エリア A	0.143
I期埋立エリア B	0.062	II期埋立エリア B	0.105
I期埋立エリア C	0.070	II期埋立エリア C	0.096
I期埋立エリア D	0.059	II期埋立エリア D	0.097
I期埋立エリア E	0.065	II期埋立エリア E	0.125
I期埋立エリア F	0.059	II期埋立エリア F	0.123
I期埋立エリア G	0.065	II期埋立エリア G	0.115
I期埋立エリア H	0.060	II期埋立地より最短距離の林道	0.058
I期埋立地より最短距離の林道	0.069	II期水処理施設建屋	0.039
I期水処理施設建屋	0.052	II期集水ピット	0.048
入口境界線	0.076	II期浸出水送水管(吐出部)	0.043
管理棟事務所内	0.052		

<ご参考> 日常生活での被ばく量との比較

※ 1ミリシーベルト (mSv) = 1,000マイクロシーベルト (μSv /時)

項目	単位	数値
胸のX線集団検診	1回	: 50 μSv
東京～ニューヨーク往復のフライト	往復	: 200 μSv
胃のX線集団検診	1回	: 600 μSv
一般公衆の線量限度	年間	: 1 mSv/年 (0.11 $\mu\text{Sv}/\text{時}$)
当社計量施設(坂畑465-5) (12月1日現在)		: 0.075 $\mu\text{Sv}/\text{時}$ (計量所入口)
〃	1時間当たり	: 0.048 $\mu\text{Sv}/\text{時}$ (台貫)
〃		: 0.092 $\mu\text{Sv}/\text{時}$ (ふれあいセンター)
千葉県による測定結果場所 (12月1日現在)		: 0.029 $\mu\text{Sv}/\text{時}$
千葉県環境研究センター(千葉縣市原市)		