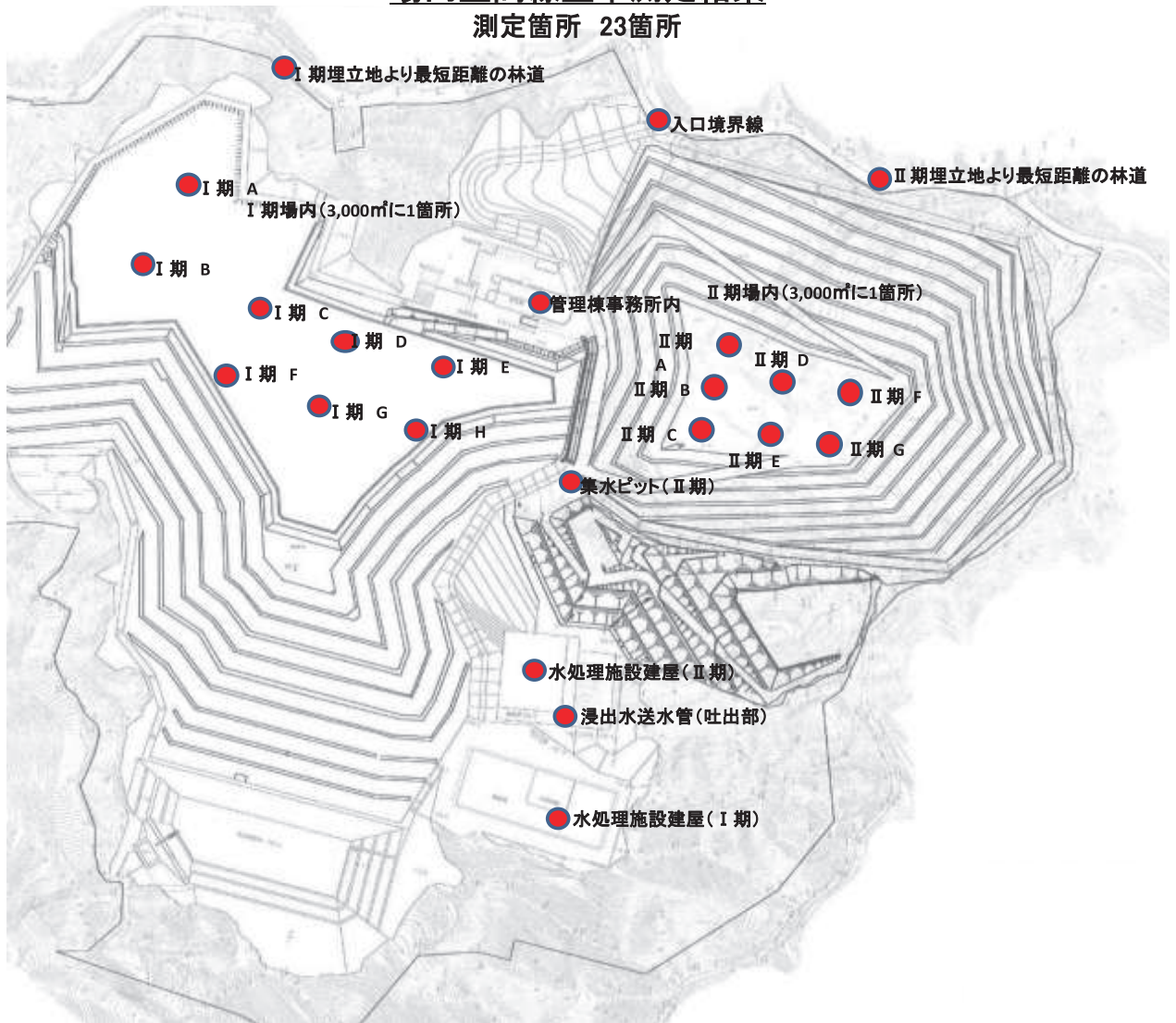


# 場内空間線量率測定結果

測定箇所 23箇所



測定日： 8月4日 単位：μ Sv/時

| 測定箇所           | 測定結果  | 測定箇所            | 測定結果  |
|----------------|-------|-----------------|-------|
| I期埋立エリア A      | 0.060 | II期埋立エリア A      | 0.054 |
| I期埋立エリア B      | 0.053 | II期埋立エリア B      | 0.058 |
| I期埋立エリア C      | 0.059 | II期埋立エリア C      | 0.064 |
| I期埋立エリア D      | 0.048 | II期埋立エリア D      | 0.074 |
| I期埋立エリア E      | 0.051 | II期埋立エリア E      | 0.102 |
| I期埋立エリア F      | 0.049 | II期埋立エリア F      | 0.081 |
| I期埋立エリア G      | 0.047 | II期埋立エリア G      | 0.134 |
| I期埋立エリア H      | 0.050 | II期埋立地より最短距離の林道 | 0.057 |
| I期埋立地より最短距離の林道 | 0.059 | II期水処理施設建屋      | 0.034 |
| I期水処理施設建屋      | 0.041 | II期集水ピット        | 0.043 |
| 入口境界線          | 0.057 | II期浸出水送水管(吐出部)  | 0.035 |
| 管理棟事務所内        | 0.049 |                 |       |

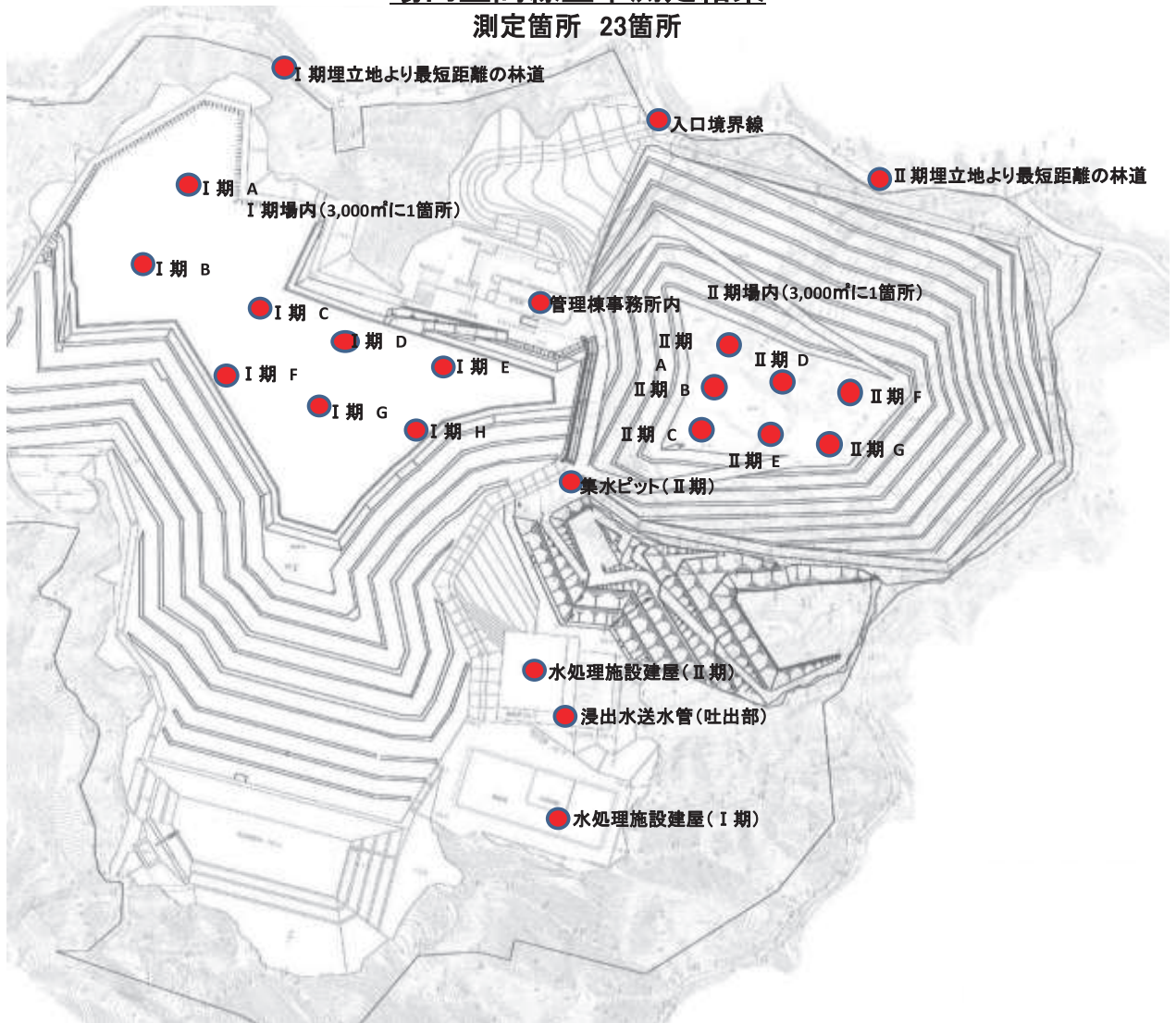
## <ご参考> 日常生活での被ばく量との比較

※ 1ミリシーベルト (mSv) = 1,000マイクロシーベルト (μ Sv/時)

| 項目                       | 単位     | 数値                        |
|--------------------------|--------|---------------------------|
| 胸のX線集団検診                 | 1回     | : 50 μ Sv                 |
| 東京～ニューヨーク往復のフライト         | 往復     | : 200 μ Sv                |
| 胃のX線集団検診                 | 1回     | : 600 μ Sv                |
| 一般公衆の線量限度                | 年間     | : 1 mSv/年 (0.11 μ Sv/時)   |
| 当社計量施設(坂畑465-5) (8月4日現在) |        | : 0.073 μ Sv/時 (計量所入口)    |
| 〃                        | 1時間当たり | : 0.044 μ Sv/時 (台費)       |
| 〃                        |        | : 0.081 μ Sv/時 (ふれあいセンター) |
| 千葉県による測定結果場所 (8月4日現在)    |        | : 0.028 μ Sv/時            |
| 千葉県環境研究センター(千葉縣市原市)      |        |                           |

# 場内空間線量率測定結果

測定箇所 23箇所



測定日： 8月11日 単位:  $\mu$  Sv/時

| 測定箇所           | 測定結果  | 測定箇所            | 測定結果  |
|----------------|-------|-----------------|-------|
| I期埋立エリア A      | 0.062 | II期埋立エリア A      | 0.058 |
| I期埋立エリア B      | 0.052 | II期埋立エリア B      | 0.058 |
| I期埋立エリア C      | 0.054 | II期埋立エリア C      | 0.065 |
| I期埋立エリア D      | 0.047 | II期埋立エリア D      | 0.149 |
| I期埋立エリア E      | 0.050 | II期埋立エリア E      | 0.118 |
| I期埋立エリア F      | 0.051 | II期埋立エリア F      | 0.066 |
| I期埋立エリア G      | 0.055 | II期埋立エリア G      | 0.126 |
| I期埋立エリア H      | 0.054 | II期埋立地より最短距離の林道 | 0.055 |
| I期埋立地より最短距離の林道 | 0.052 | II期水処理施設建屋      | 0.041 |
| I期水処理施設建屋      | 0.051 | II期集水ピット        | 0.045 |
| 入口境界線          | 0.054 | II期浸出水送水管(吐出部)  | 0.039 |
| 管理棟事務所内        | 0.043 |                 |       |

## <ご参考> 日常生活での被ばく量との比較

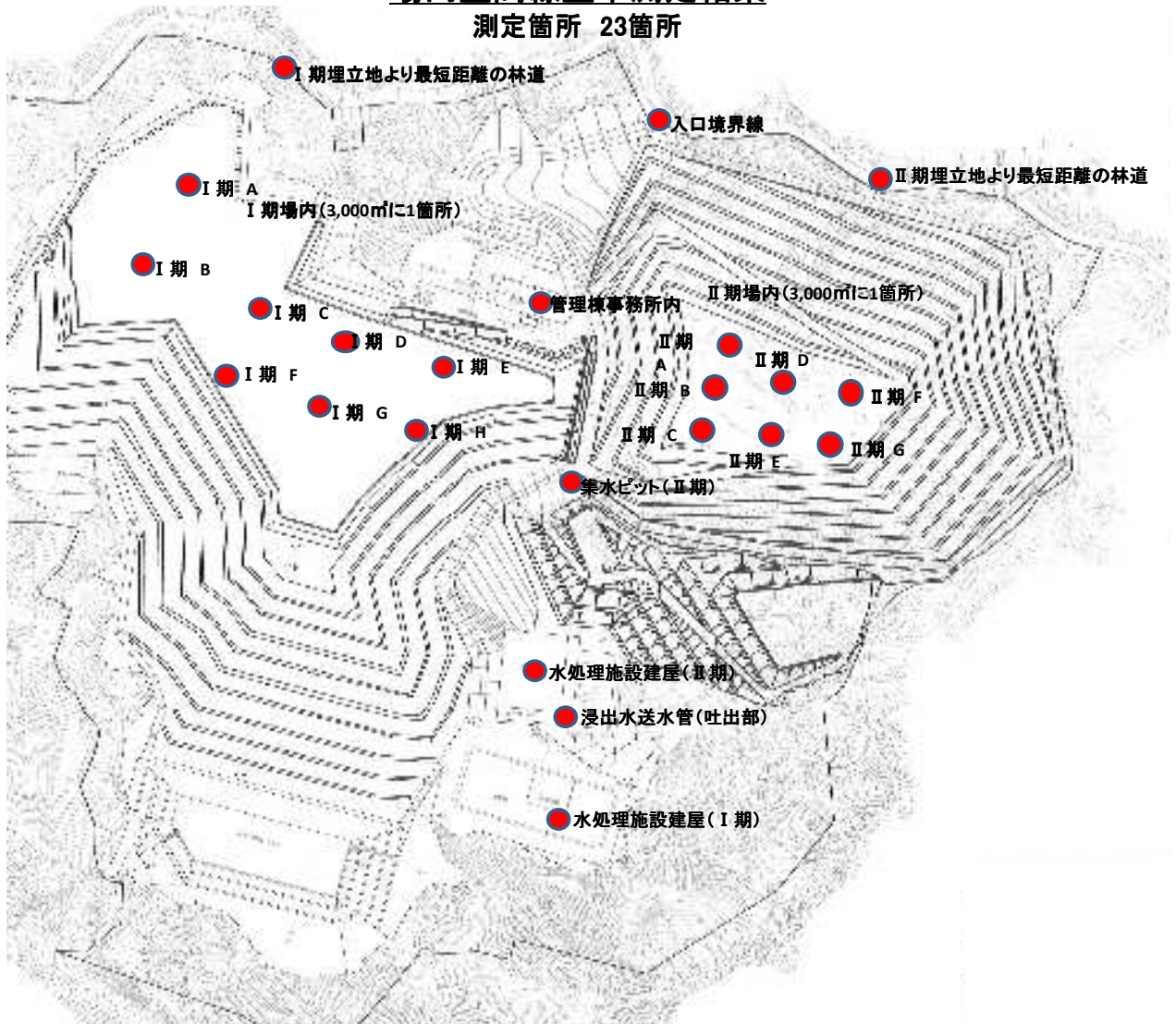
※ 1ミリシーベルト (mSv) = 1,000マイクロシーベルト ( $\mu$  Sv/時)

| 項目                       | 単位     | 数値                            |
|--------------------------|--------|-------------------------------|
| 胸のX線集団検診                 | 1回     | : 50 $\mu$ Sv                 |
| 東京～ニューヨーク往復のフライト         | 往復     | : 200 $\mu$ Sv                |
| 胃のX線集団検診                 | 1回     | : 600 $\mu$ Sv                |
| 一般公衆の線量限度                | 年間     | : 1 mSv/年 (0.11 $\mu$ Sv/時)   |
| 当社計量施設(坂畑465-5) (8月4日現在) |        | : 0.073 $\mu$ Sv/時 (計量所入口)    |
| 〃                        | 1時間当たり | : 0.044 $\mu$ Sv/時 (台費)       |
| 〃                        |        | : 0.081 $\mu$ Sv/時 (ふれあいセンター) |
| 千葉県による測定結果場所 (8月4日現在)    |        | : 0.028 $\mu$ Sv/時            |
| 千葉県環境研究センター(千葉縣市原市)      |        |                               |



# 場内空間線量率測定結果

測定箇所 23箇所



測定日： 8月22日 単位：μSv/時

| 測定箇所           | 測定結果  | 測定箇所            | 測定結果  |
|----------------|-------|-----------------|-------|
| I期埋立エリア A      | 0.054 | II期埋立エリア A      | 0.057 |
| I期埋立エリア B      | 0.049 | II期埋立エリア B      | 0.063 |
| I期埋立エリア C      | 0.051 | II期埋立エリア C      | 0.067 |
| I期埋立エリア D      | 0.052 | II期埋立エリア D      | 0.163 |
| I期埋立エリア E      | 0.051 | II期埋立エリア E      | 0.099 |
| I期埋立エリア F      | 0.054 | II期埋立エリア F      | 0.069 |
| I期埋立エリア G      | 0.054 | II期埋立エリア G      | 0.125 |
| I期埋立エリア H      | 0.053 | II期埋立地より最短距離の林道 | 0.055 |
| I期埋立地より最短距離の林道 | 0.062 | II期水処理施設建屋      | 0.039 |
| I期水処理施設建屋      | 0.045 | II期集水ピット        | 0.050 |
| 入口境界線          | 0.059 | II期浸出水送水管(吐出部)  | 0.038 |
| 管理棟事務所内        | 0.047 |                 |       |

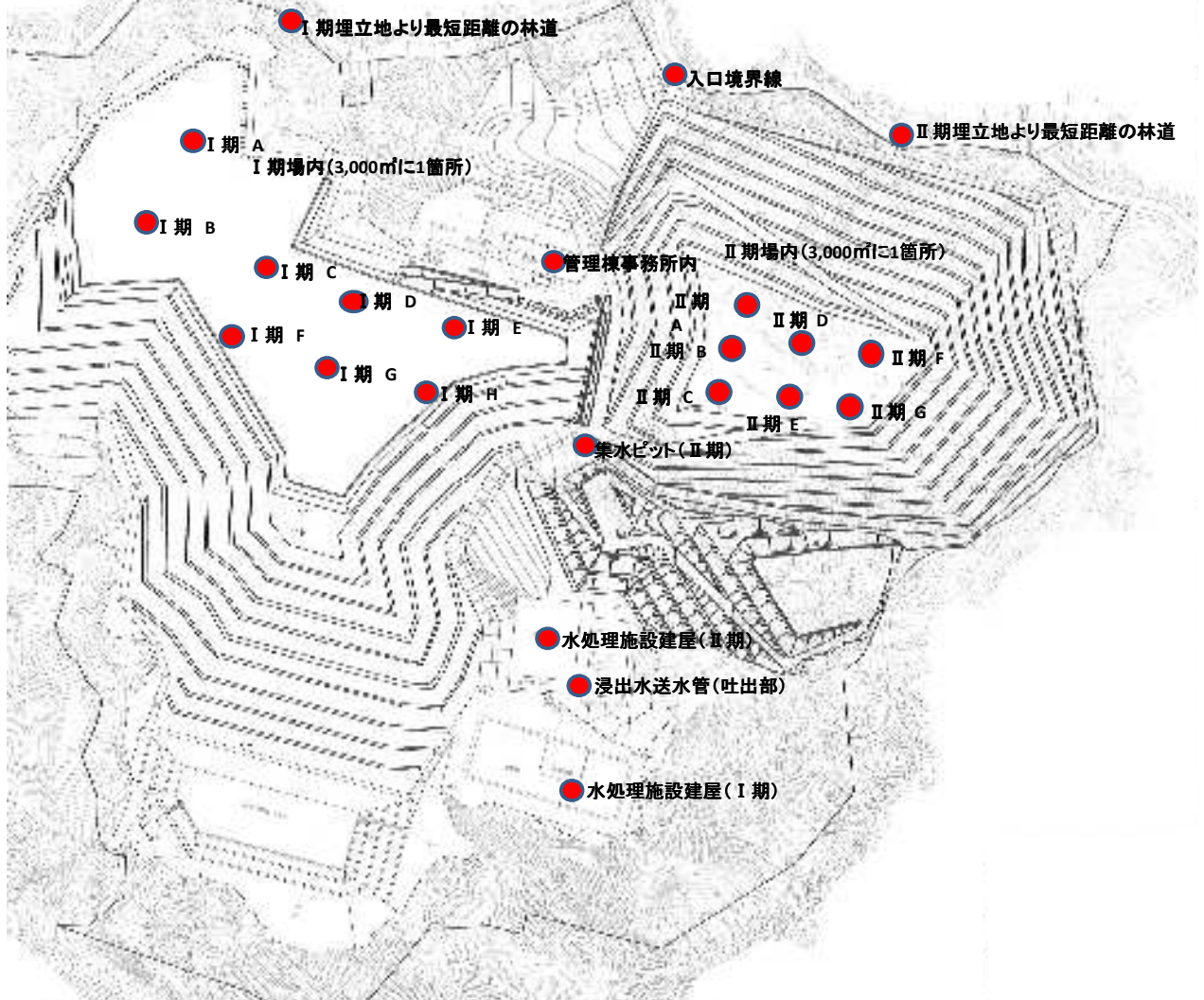
## <ご参考> 日常生活での被ばく量との比較

※ 1ミリシーベルト (mSv) = 1,000マイクロシーベルト (μSv/時)

| 項目                       | 単位     | 数値                       |
|--------------------------|--------|--------------------------|
| 胸のX線集団検診                 | 1回     | : 50 μSv                 |
| 東京～ニューヨーク往復のフライト         | 往復     | : 200 μSv                |
| 胃のX線集団検診                 | 1回     | : 600 μSv                |
| 一般公衆の線量限度                | 年間     | : 1 mSv/年 (0.11 μSv/時)   |
| 当社計量施設(坂畑465-5) (8月4日現在) |        | : 0.073 μSv/時 (計量所入口)    |
| 〃                        | 1時間当たり | : 0.044 μSv/時 (台貫)       |
| 〃                        |        | : 0.081 μSv/時 (ふれあいセンター) |
| 千葉県による測定結果場所 (8月4日現在)    |        | : 0.028 μSv/時            |
| 千葉県環境研究センター(千葉縣市原市)      |        |                          |

# 場内空間線量率測定結果

測定箇所 23箇所



測定日： 8月27日 単位：μSv/時

| 測定箇所           | 測定結果  | 測定箇所            | 測定結果  |
|----------------|-------|-----------------|-------|
| I期埋立エリア A      | 0.055 | II期埋立エリア A      | 0.050 |
| I期埋立エリア B      | 0.053 | II期埋立エリア B      | 0.062 |
| I期埋立エリア C      | 0.056 | II期埋立エリア C      | 0.069 |
| I期埋立エリア D      | 0.048 | II期埋立エリア D      | 0.133 |
| I期埋立エリア E      | 0.058 | II期埋立エリア E      | 0.116 |
| I期埋立エリア F      | 0.053 | II期埋立エリア F      | 0.081 |
| I期埋立エリア G      | 0.050 | II期埋立エリア G      | 0.115 |
| I期埋立エリア H      | 0.057 | II期埋立地より最短距離の林道 | 0.053 |
| I期埋立地より最短距離の林道 | 0.059 | II期水処理施設建屋      | 0.032 |
| I期水処理施設建屋      | 0.050 | II期集水ピット        | 0.040 |
| 入口境界線          | 0.062 | II期浸出水送水管(吐出部)  | 0.045 |
| 管理棟事務所内        | 0.049 |                 |       |

## <ご参考> 日常生活での被ばく量との比較

※ 1ミリシーベルト (mSv) = 1,000マイクロシーベルト (μSv/時)

| 項目                       | 単位     | 数値                       |
|--------------------------|--------|--------------------------|
| 胸のX線集団検診                 | 1回     | : 50 μSv                 |
| 東京～ニューヨーク往復のフライト         | 往復     | : 200 μSv                |
| 胃のX線集団検診                 | 1回     | : 600 μSv                |
| 一般公衆の線量限度                | 年間     | : 1 mSv/年 (0.11 μSv/時)   |
| 当社計量施設(坂畑465-5) (8月4日現在) |        | : 0.073 μSv/時 (計量所入口)    |
| 〃                        | 1時間当たり | : 0.044 μSv/時 (台貫)       |
| 〃                        |        | : 0.081 μSv/時 (ふれあいセンター) |
| 千葉県による測定結果場所 (8月4日現在)    |        | : 0.028 μSv/時            |
| 千葉県環境研究センター(千葉縣市原市)      |        |                          |